

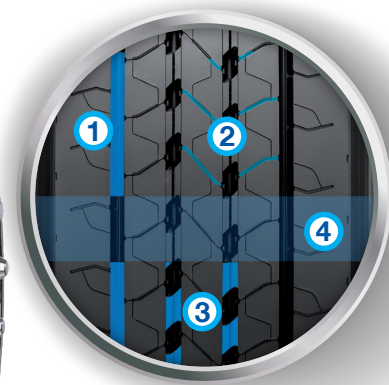
FUELMAX S GEN-2

[UPRAVLJAČKA OSOVINA]

Linija FUELMAX S GEN-2 obezbeđuje optimalno iskorišćenje goriva i istovremeno omogućava prevoznicima da se uspešno suočavaju sa raznim izazovima sa kojima se susreću na putu.

Odluku ga tehnologija IntelliMax Rib – za izuzetno precizno upravljanje i veliki broj pređenih kilometara, i duboki zarezi Flexomatic – za efikasno kočenje po kiši i snegu. Pneumatici FUELMAX GEN-2 su označeni simbolom snežne pahuljice na alpskom vrhu jer su u skladu sa najstrožijim propisima za zimske uslove.

→ **Optimalno iskorišćenje goriva kombinovano sa poboljšanim performansama u svim vremenskim uslovima i velikom kilometražom**



Karakteristike

Kako deluju

Prednosti

| | | |
|---|--|--|
| 1 Široki otvoreni kanali na ramenom delu | Otvoreni kanali olakšavaju odvođenje vode | Bolje prijanjanje na mokrom |
| 2 Duboki zarezi Flexomatic | Zarezi "Flexomatic" se pri kontaktu s podlogom zatvaraju, a blokovi gazećeg sloja se spajaju. Zato gazeći sloj postaje čvršći, pa se manje zagreva | Kratak zaustavni put kombinovan sa optimalnim korišćenjem goriva i velikom kilometražom |
| 3 Tehnologija IntelliMax Rib | Kad se pneumatik kotrlja, mostići za ojačavanje se povezuju i povećavaju čvrstinu gazećeg sloja, i time ograničavaju klizanje | Vrlo precizno upravljanje i velika kilometraža |
| 4 Ravnomeran raspored pritiska na površini naleganja | Ravnomeran raspored pritiska na površini naleganja garantuje ravnomerno habanje tokom celog veka trajanja pneumatika | Ravnomerno habanje u celom veku trajanja pneumatika Velika kilometraža u širokom spektru upotrebe i opterećenja |

Tehnički podaci

| Dimenzije | Indeks nosivosti | Simbol brzine | Moguće širine naplataka | Napomene | Iskorišćenje goriva | Prijanjanje na mokrom | Emisija buke (dB) |
|-------------|-------------------|---------------|-------------------------|----------|---------------------|-----------------------|-------------------|
| 295/60R22.5 | 150/147 (149/146) | K (L) | 8.25/9.00 | TL | B* | B* | 70 |
| 295/80R22.5 | 154/149 | M | 8.25/9.00 | HL TL | B* | B* | 70 |
| 315/60R22.5 | 154/148 | L | 9.00/9.75 | HL TL | B* | B* | 70 |
| 315/70R22.5 | 156/150 | L | 9.00/9.75 | HL TL | B | B | 70 |
| 315/80R22.5 | 156/150 (154/150) | L(M) | 9.00/9.75 | TL | B | B | 70 |
| 355/50R22.5 | 156 (152) | K (L) | 11.75 | HL TL | B | B | 70 |
| 385/55R22.5 | 160 (158) | K (L) | 11.75 | TL | B* | B* | 71 |
| 385/65R22.5 | 160 (158) | K (L) | 11.75 | TL | B* | B* | 70 |

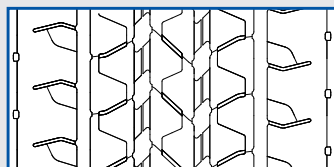
*Procena: stvarne ocene nisu dostupne u vreme objavljivanja publikacije (1. 12. 2017).

Obnavljanje i narezivanje

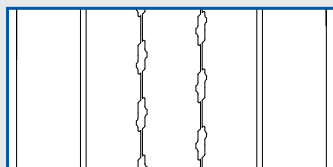
Pneumatici FUELMAX S GEN-2 omogućavaju narezivanje kanala i obnavljanje jer su razvijeni u skladu s "konceptom više života" – da bi prevoznici u najvećoj meri mogli da iskoriste svoje pneumatike i osetno smanje troškove po kilometru.



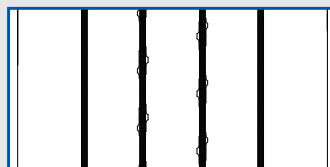
Preporuke za narezivanje kanala



Gazeći sloj novog pneumatika



80% istrošen



Narezani pneumatik



Maksimalna dubina narezivanja je 3 mm, a širina narezivanja 6–8 mm.