

# O MONSTRO DA QUILOMETRAGEM



**KMAX  
GEN-2**

**MAIS QUILOMETROS  
PELO SEU DINHEIRO**

**GOODYEAR**



## SE A QUILOMETRAGEM MÁXIMA FOR A PRINCIPAL PRIORIDADE DA SUA FROTA, O KMAX GEN-2 É PARA SI.



Concebido para lidar com condições de carga variáveis e uma vasta gama de percursos, é uma opção fiável que o ajuda a tirar o máximo partido do seu orçamento de pneus. Ao longo da sua longa vida útil, o KMAX GEN-2 com classificação 3PMSF oferece excelente tração em todas as condições, mesmo em estágios de desgaste tardios.

Os revestimentos de alta qualidade e alta resistência da Goodyear também permitem uma recauchutagem e reescultura fáceis, o que prolonga ainda mais a sua vida útil. Se quiser mais quilómetros pelo seu dinheiro, o KMAX GEN-2 é o monstro de quilometragem que tem procurado.

### **Quilometragem prolongada**

Gerando mais valor do seu orçamento de pneus

### **Para todas as aplicações e todas as rotas**

e condições meteorológicas variáveis

### **Excelente tração**

Mesmo em estágios de desgaste tardios

### **Revestimentos de alta qualidade**

Para uma excelente recauchutabilidade

### **Classificação 3PMSF**

Para aderência em todas as condições meteorológicas



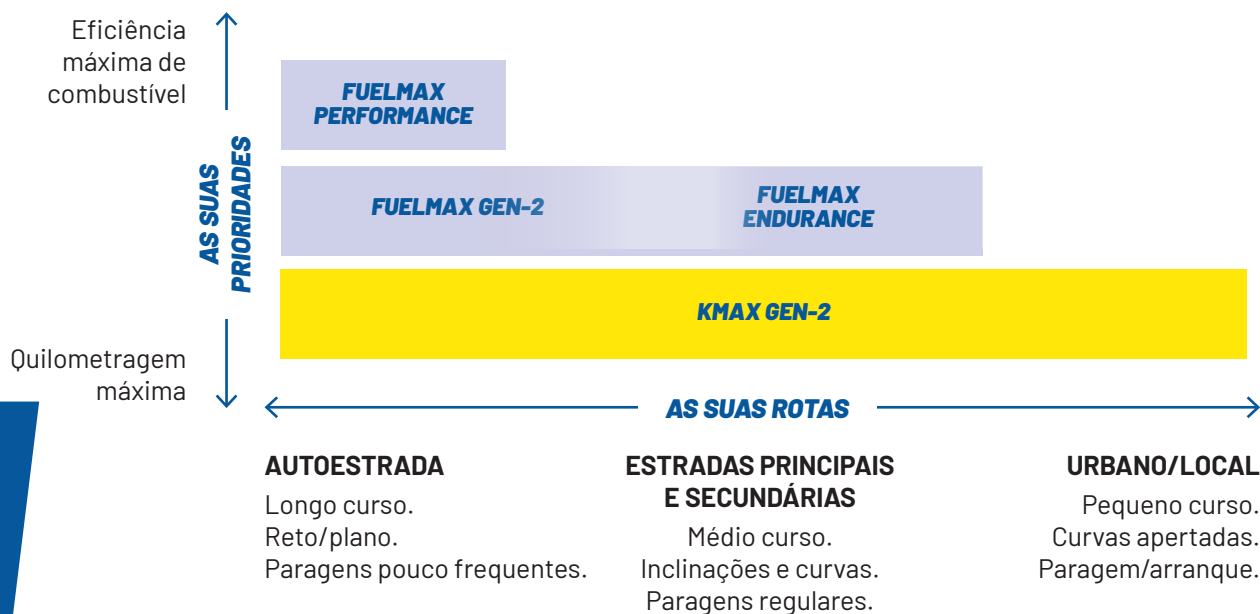
## **IDENTIFICAÇÃO DE RADIOFREQUÊNCIA (RFID)**

**As etiquetas RFID são integradas em todos os pneus FUELMAX S e D GEN-2.**

Uma etiqueta RFID está incorporada dentro do pneu e permite a identificação e conectividade simples aos sistemas de gestão e rastreamento de pneus. O RFID contém informações padrão ISO de acordo com a codificação SGTIN96. Os pneus podem comunicar-se com uma rede na nuvem num nível de número de série individual, otimizando a gestão do fluxo de pneus.

# QUE PNEUS SÃO ADEQUADOS PARA SI?

A Goodyear concebeu uma gama completa de pneus de estrada que vão ao encontro das diferentes necessidades de todas as frotas, independentemente das rotas que percorrem e das suas prioridades. O KMAX GEN-2 é a escolha ideal para gestores de frotas que colocam a quilometragem à frente de tudo o resto. E é ideal para as condições climatéricas mais exigentes, para a alteração das condições de carga e qualquer tipo de rota, seja em auto-estradas ou estradas secundárias.



## KMAX GEN-2 É A ESCOLHA IDEAL DE PNEU PARA FROTAS QUE:



**PRIORIZAM  
ALTA  
QUILOMETRAGEM**




**USAM UMA  
VASTA GAMA  
DE ROTAS**



**REQUER  
CAPACIDADE  
PARA TODAS  
AS CONDIÇÕES  
METEOROLÓGICAS**







**“Mantemos padrões muito altos de fiabilidade e eficiência. É por isso que adicionamos 25 novos veículos à nossa frota todos os anos. E também porque todos chegam com um novo conjunto de KMAX GEN-2.”**

**CHRISTOPHE CRUZET**

Diretor Técnico de Frota  
**Transport Berthaud**

Para a **Transports Berthaud**, uma grande transportadora de frutas e legumes do sul de França, não há espaço para comprometer a qualidade. **Christophe Cruzet, Diretor Técnico de Frota**, explica: “Como trabalhamos com os maiores clientes, temos de oferecer o melhor serviço e, portanto, a nossa frota deve ser da mais alta qualidade.”

Os pneus Goodyear desempenham um papel fundamental para Christophe: “A escolha do pneu é um componente crítico que impulsiona a fiabilidade na nossa frota e garante que as mercadorias sejam entregues dentro do prazo. Durante anos, não colocámos nada além de pneus Goodyear nos nossos camiões.” A empresa substitui 25 veículos da sua frota de 140 todos os anos por novos veículos – e todos eles chegam invariavelmente equipados com novos pneus KMAX GEN-2 Goodyear.







# KMAX S GEN-2

**GRANDE QUILOMETRAGEM  
COMBINADA COM MAIOR ADERÊNCIA  
DURANTE TODA A VIDA ÚTIL DO PNEU**

## DIREÇÃO



O novo pneu de eixo de direção KMAX S GEN-2 apresenta a tecnologia de nervuras IntelliMax e lamelas Flexomatic para excelente tração e curta distância de travagem ao longo da vida útil do pneu. Também possui classificação 3PMSF com um composto de piso resistente à abrasão de funcionamento a frio que oferece excelente quilometragem com alta eficiência. Com o seu design adaptado aos requisitos de mudança de condição de carga, é a escolha perfeita para uma ampla gama de estradas e aplicações.

### 1. TECNOLOGIA DE NERVURA INTELLIMAX COMPROVADA

Pontes nos sulcos centrais criam um desenho mais rígido, o que reduz o desgaste.

### 2. LAMELAS "FLEXOMATIC" PROFUNDAS

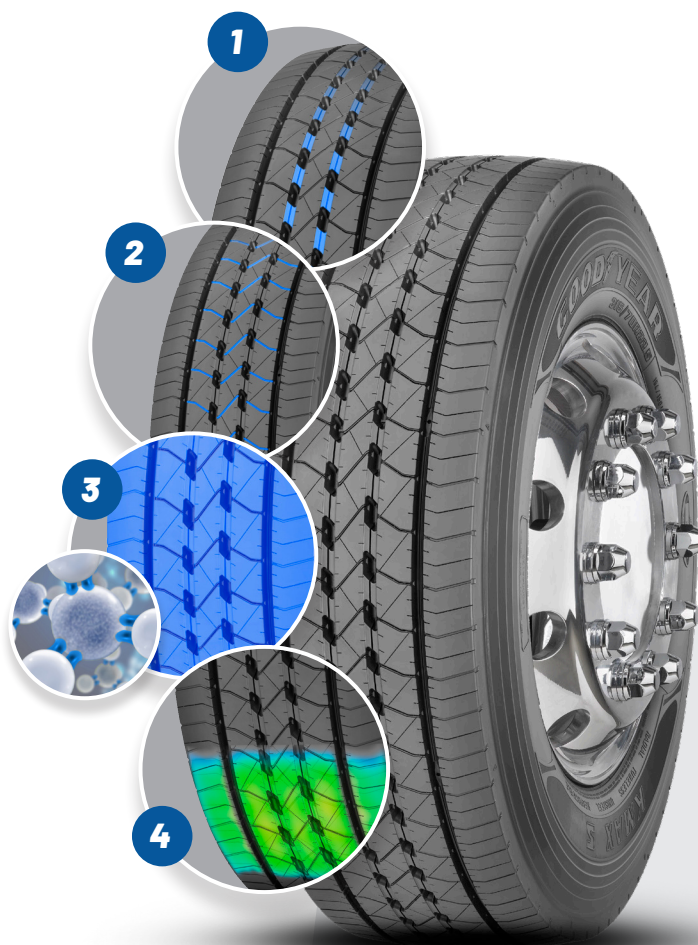
O desgaste também é limitado pelas lamelas "Flexomatic", que fecham à medida que o pneu rola, bloqueando os blocos de piso.

### 3. COMPOSTO RESISTENTE À ABRASÃO E DE FUNCIONAMENTO A FRIO

Uma formulação química que garante baixa resistência ao rolamento e excelente desempenho do piso.

### 4. FORMA OTIMIZADA DO REVESTIMENTO

Fornece uma pegada constante e regular para desgaste uniforme e longa vida útil do pneu.





# KMAX D GEN-2

**ALTO POTENCIAL DE QUILOMETRAGEM  
COMBINADO COM TRAÇÃO  
E DURABILIDADE MELHORADAS.**

Para o eixo de tração, o novo pneu do eixo de tração KMAX D GEN-2 apresenta um padrão de lamelas e sulcos profundos para excelente tração durante toda a vida útil do pneu. O composto de piso duplo e a distribuição regular da pressão da pegada proporcionam excelente quilometragem e alta eficiência de combustível, tornando-o um pneu que se adapta a uma variedade de aplicações e condições de estrada.

**TRAÇÃO**



## **1. ALTA DENSIDADE E MAIOR PROFUNDIDADE DAS LAMELAS E SULCOS**

Extremidades 6% mais longas que aumentam a tração e a quilometragem.

## **2. DESIGN DINÂMICO DE EJEÇÃO DE PEDRAS**

Os sulcos abrem sob o torque, libertando pedras presas e evitando danos no revestimento.

## **3. GRANDES SULCOS DO OMBRO**

As aberturas nas nervuras do ombro evacuam a água e a lama para melhorar a tração.

## **4. COMPOSTO DE PISO DUPLO**

O composto de topo para resistência à abrasão, o composto de base para eficiência de combustível.

## **5. DISTRIBUIÇÃO UNIFORME DA PRESSÃO DA PEGADA**

O revestimento fornece pressão de contacto estável ao longo da vida útil do pneu para maximizar a quilometragem.



# KMAX T GEN-2

**CONFORMIDADE TOTAL COM 3PMSF  
E TRAVAGEM EM PISO MOLHADO  
MELHORADA SEM COMPROMETER OUTRAS  
CARACTERÍSTICAS IMPORTANTES**

## REBOQUE



O novo pneu de reboque KMAX T GEN-2 foi concebido para uma excelente quilometragem em todas as condições de todas as estações e para vários tipos de estradas e aplicações. Possui a marcação 3PMSF para total conformidade com os mais recentes requisitos de pneus de inverno. As lamelas profundas proporcionam distâncias de travagem curtas e melhor aderência em piso molhado durante toda a vida útil do pneu. O design robusto do piso resulta em maior resistência a danos e desgaste.

### 1. LAYOUT DE NERVURA OTIMIZADO

Distribuição de pressão uniforme e robustez do ombro para reduzir o desgaste e prolongar a vida útil do pneu.

### 2. LAMELAS PROFUNDAS

Faixas de aderência adicionais para criar distâncias e melhor aderência em piso molhado (3PMSF).

### 3. DESIGN DE LÂMINA DE SULCO INTELLIMAX

Design da lâmina inferior em forma de lágrima para evitar fendas nos sulcos em aplicações de reboque de elevada fricção.

### 4. COMPOSTO RESISTENTE À ABRASÃO E DE FUNCIONAMENTO A FRIO

Uma formulação química que resulta em baixa resistência ao rolamento e excelente desempenho do piso.





# KMAX T 17.5" E 19.5"

O PNEU FIÁVEL DE PLATAFORMA BAIXA  
E DE ALTA QUILOMETRAGEM.

A linha KMAX T 17.5" e 19.5" é a escolha ideal para aplicações de plataforma baixa. O seu design de piso e a construção robusta oferecem mobilidade para todas as estações (confirmada pela classificação M+S e 3PMSF) combinada com alta quilometragem e robustez mesmo em uso exigente de plataforma baixa.

**REBOQUE DE  
PLATAFORMA BAIXA**



## 1. DESIGN DO PISO DE 4 NERVURAS

Distribuição de pressão ideal na pegada para desgaste uniforme e alta quilometragem.

## 2. LAMELAS LONGITUDINAIS E RADIAIS

Múltiplas faixas de aderência para proporcionar mais aderência em estradas molhadas e neve.

## 3. EXTREMIDADES DO SULCO

O design em ziguezague fornece extremidades de aderência adicionais para melhorar a mobilidade em todas as condições meteorológicas.

## 4. MELHORIA DA CONSTRUÇÃO DO CALCANHAR

Para aplicações exigentes de reboques de plataforma baixa.

## 5. COMPOSTO DE PISO RESISTENTE À ABRASÃO

Para suportar as altas tensões de contacto típicas de reboques de plataforma baixa.



M+S

FRT



# KMAX GEN-2

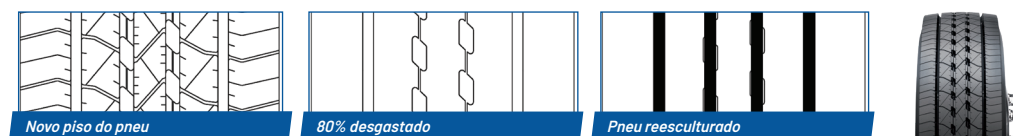
## DADOS TÉCNICOS

### RECOMENDAÇÕES DE REESCULTURADO

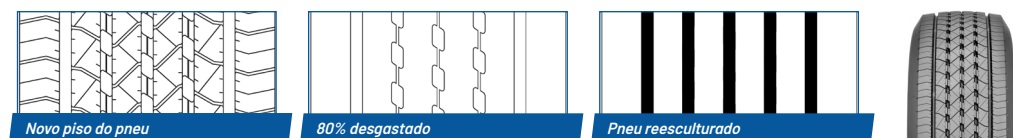
Os pneus KMAX GEN-2 são recauchutáveis e reesculturáveis e foram desenvolvidos para uma sustentabilidade otimizada, permitindo que as frotas façam o melhor uso dos seus ativos de pneus e reduzam substancialmente o seu custo por quilómetro e pegada ambiental.

#### KMAX S GEN-2

##### DESIGN DE 5 NERVURAS (315/70R22.5)



##### DESIGN DE 6 NERVURAS (385/55R22.5)



Máx. profundidade de reescultura 3 mm, largura de reescultura 6 a 8 mm.

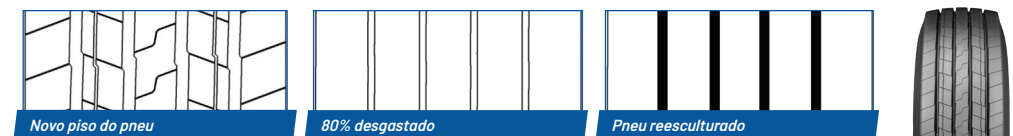
#### KMAX D GEN-2



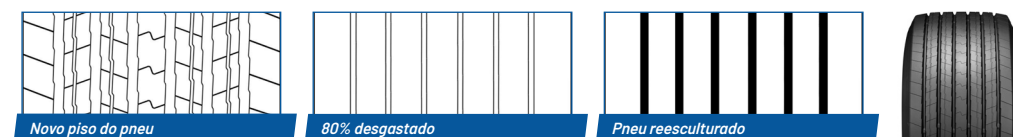
Máx. profundidade de reescultura 3 mm, largura de reescultura 6 mm.

#### KMAX T GEN-2

##### DESIGN DE 5 NERVURAS (385/65R22.6)

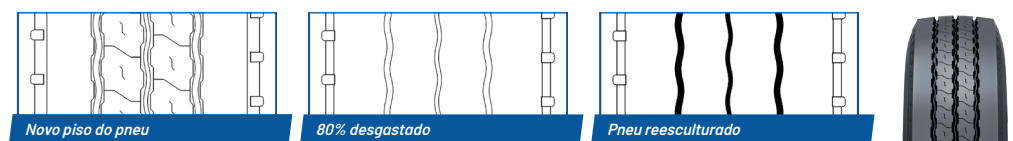


##### DESIGN DE 7 NERVURAS (445/45R19.5)



Máx. profundidade de reescultura 3 mm, largura de reescultura 6 a 8 mm.

#### PNEU KMAX T DE 17.5" E 19.5" DE PLATAFORMA BAIXA



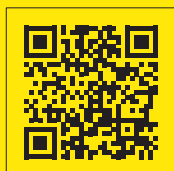
Máx. profundidade de reescultura 3 mm, largura de reescultura 6 a 8 mm.



NOME DESENHO PNEU	TAMANHO *	ÍNDICE DE CARGA/VELOCIDADE 1	ÍNDICE DE CARGA/VELOCIDADE 2	COMENTÁRIOS	EFICIÊNCIA DE COMBUSTÍVEL	ADERÊNCIA EM PISO MOLHADO	EMISSIONES DE RUÍDO (CLASSE /dB)	ADERÊNCIA NA NEVE 3PMSF	RFID
KMAX S GEN-2	295/60 R 22.5	150/147 K	149/146 L		C	B	A 71	✓	✓
	295/80 R 22.5	154/149 M		Carga elevada	C	B	B 74	✓	✓
	315/60 R 22.5	154/148 L		Carga elevada	C	C	B 74	✓	✓
	315/70 R 22.5	156/150 L		Carga elevada	C	B	B 72	✓	✓
	315/80 R 22.5	156/150 L	154/150 M		C	B	A 71	✓	✓
	385/55 R 22.5	160 K	158 L		B	B	A 71	✓	✓
	385/65 R 22.5	160 K	158 L		B	B	A 70	✓	✓
	385/65 R 22.5	164 K	158 L	Carga elevada	B	A	A 71	✓	✓
	295/55 R 22.5	147/145 K			C	B	A 72	✓	✓
KMAX D GEN-2	295/80 R 22.5	152/148 M			D	C	A 72	✓	✓
	315/60 R 22.5	152/148 L			D	B	A 73	✓	✓
	315/70 R 22.5	154/150 L	152/148 M		C	B	A 72	✓	✓
	315/80 R 22.5	156/150 L	154/150 M		D	C	A 72	✓	✓
	435/50 R 19.5	160 J			B	B	B 72	✓	✓
KMAX T GEN-2	445/45 R 19.5	160 J			C	B	B 72	✓	✓
	385/55 R 22.5	160 K	158 L		B	B	A 71	✓	✓
	385/65 R 22.5	164 K	158 L	Carga elevada	C	B	B 72	✓	✓
	425/65 R 22.5	165 K			C	B	A 71	✓	✓
	445/65 R 22.5	169 K			C	C	B 72	✓	✓
	205/65 R 17.5	129/127 K	132/132 J		C	B	A 70	✓	
KMAX T 17.5" e 19.5"	215/75 R 17.5	135/133 J			C	B	A 67	✓	
	215/75 R 17.5	136/134 J			C	B	A 67	✓	
	235/75 R 17.5	143/141 J	144/144 F		C	B	A 69	✓	
	245/70 R 17.5	143/141 J	146/146 F		B	B	A 70	✓	
	245/70 R 19.5	141/140 J			C	B	A 69	✓	
	265/55 R 19.5	141/140 J	142/142 G		C	B	A 71	✓	
	265/70 R 19.5	143/141 J			C	B	A 70	✓	
	285/70 R 19.5	150/148 J			B	B	A 70	✓	
	285/70 R 19.5	150/148 J			B	B	A 70	✓	



Goodyear Operations S.A.  
Avenue Gordon Smith  
L-7750 Colmar-Berg  
Luxemburgo



**[www.goodyear.eu/truck](http://www.goodyear.eu/truck)**

Sujeito a modificações e erros.  
Os produtos e dados são mostrados apenas  
para fins ilustrativos. A precisão gráfica  
e o posicionamento do logotipo podem diferir  
do produto original.

**(0222/POR)**

**GOODYEAR**