

EFICIENTE VERSATILIDADE



FUELMAX GEN-2

PNEUS COM EFICIÊNCIA DE
COMBUSTÍVEL PARA SATISFAZER
TODAS AS NECESSIDADES

GOODYEAR

FUELMAX GEN-2

**UMA AMPLA GAMA DE PNEUS
COM EFICIÊNCIA DE COMBUSTÍVEL
PARA REDUZIR AS EMISSÕES EM
TODOS OS TIPOS DE VEÍCULOS**



As frotas europeias de veículos pesados estão constantemente a trabalhar para reduzir as suas emissões de carbono e, portanto, precisam de equipar veículos de todos os tipos com pneus que reduzam as emissões de CO₂.

A gama **FUELMAX GEN-2** cobre todas as necessidades. Disponível numa **gama de tamanhos**, oferece alta eficiência de combustível combinada com **maior quilometragem, tração e emissões de ruído reduzidas**. É a escolha ideal para frotas que procuram um pneu equilibrado para longo curso. Além disso, oferece a marcação **3PMSF** em todos os pneus de **eixo de direção e tração** para fazer face à **legislação de inverno mais restritiva**.

Com o **FUELMAX GEN-2**, as suas necessidades de eficiência de combustível estão cobertas.

Compostos de piso que poupam combustível

Reduzem as emissões de CO₂ e diminuem os custos de combustível

Vida útil prolongada do pneu

Revestimentos de alta qualidade para alta recauchutabilidade

Capacidades para todas as condições meteorológicas

Classificação 3PMSF em todos os pneus de direção e tração

Altos níveis de tração

Ao longo da vida útil do pneu

IDENTIFICAÇÃO DE RADIOFREQUÊNCIA (RFID)

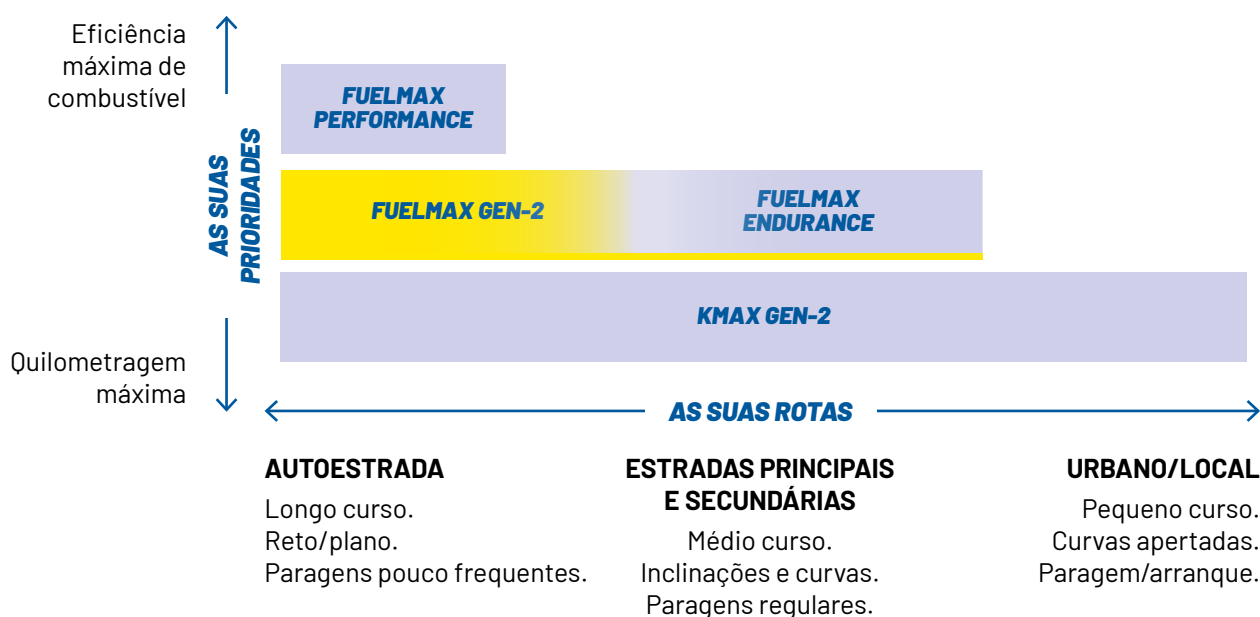


As etiquetas RFID são integradas em todos os pneus FUELMAX S e D GEN-2.

Uma etiqueta RFID está incorporada dentro do pneu e permite a identificação e conectividade simples aos sistemas de gestão e rastreamento de pneus. O RFID contém informações padrão ISO de acordo com a codificação SGTIN96. Os pneus são ligados a uma rede em nuvem com um número de série individual, que gere o fluxo dos pneus.

QUE PNEUS SÃO ADEQUADOS PARA SI?

Os gestores de frota escolhem os pneus de acordo com as rotas que percorrem e as suas prioridades em termos de quilometragem ou poupança de combustível e emissões de CO₂. A gama FUELMAX GEN-2 inclui pneus para todos os tipos de veículos e destina-se principalmente a gestores de frota que pretendem reduzir as emissões e melhorar a eficiência de combustível em rotas de longo curso.



FUELMAX ENDURANCE É A ESCOLHA IDEAL DE PNEU PARA FROTAS QUE:



TENHAM COMO
OBJETIVO REDUZIR
AS EMISSÕES



QUEIRAM MELHORAR
A EFICIÊNCIA DE
COMBUSTÍVEL



FAÇAM ROTAS
PRINCIPALMENTE EM
LONGO CURSO/
AUTOESTRADA E
ESTRADAS PRINCIPAIS



FUELMAX GEN-2

PNEUS COM EFICIÊNCIA DE COMBUSTÍVEL PARA SATISFAZER TODAS AS NECESSIDADES

FUELMAX S GEN-2

PNEU ECONOMIZADOR DE COMBUSTÍVEL COM BAIXA RESISTÊNCIA AO ROLAMENTO E ELEVADO POTENCIAL DE QUILOMETRAGEM

A gama FUELMAX S GEN-2 proporciona uma eficiência de combustível excelente, bem como permite que as frotas enfrentem os múltiplos desafios que podem encontrar no seu percurso diário. Possui tecnologia de nervura IntelliMax que oferece alta quilometragem e direção precisa com lamelas Flexomatic profundas para travagem em piso molhado e no inverno. Os pneus FUELMAX GEN-2 estão marcados com o floco de neve Three Peak Mountain para cumprir os mais rigorosos regulamentos de inverno.

DIREÇÃO



5 NERVURAS

6 NERVURAS

1. TECNOLOGIA DE NERVURA INTELLIMAX

Pontes mais rígidas conectam-se quando o pneu rola, tornando o piso mais rígido e **limitando o deslizamento**, o que **aumenta a quilometragem** e melhora a **precisão da direção**.

2. LAMELAS "FLEXOMATIC" PROFUNDAS

As lamelas "Flexomatic" fecham-se ao mover-se ao longo da pegada, o que permite que os blocos do piso se engatem, tornando o piso mais rígido. Isto **reduz as distâncias de travagem** e **aumenta a eficiência de combustível e quilometragem**.

3. DISTRIBUIÇÃO UNIFORME DA PRESSÃO NA ÁREA DE CONTACTO

Mostra uma distribuição de pressão na área de contacto excepcionalmente regular numa ampla variedade de condições de carga. Isto contribui para o **desgaste regular do piso** e **alta quilometragem em aplicações de longo curso**.



TRAÇÃO

FUELMAX D GEN-2

ALTA EFICIÊNCIA DE COMBUSTÍVEL COMBINADA COM MAIOR QUILOMETRAGEM, TRAÇÃO E REDUÇÃO DE EMISSÕES DE RUÍDO

O pneu do eixo motor FUELMAX D GEN-2 proporciona uma elevada economia de combustível graças à sua resistência ao rolamento que foi otimizada para aplicações inter-regionais e de longa distância. Tem excelente tração e melhorou o desempenho em todas as condições meteorológicas durante toda a vida do pneu e cumpre todos os regulamentos europeus de Inverno.



1. BANDA DE RODAGEM DE ALTA DENSIDADE COM LAMELAS PROFUNDAS

As lamelas atingem 100% da profundidade do piso para aumentar o comprimento das faixas de aderência durante a vida útil do pneu. Isto fornece **tração ao longo da vida** em **todas as condições da superfície da estrada**, bom **desempenho de travagem em piso molhado** e contribui para a **classificação 3PMSF**.

2. GRANDES SULCOS DO OMBRO

Os sulcos nas nervuras do ombro criam faixas de aderência para **maior tração** e **uma evacuação mais efetiva da água** e da lama. Isto proporciona **alta tração** ao longo da vida útil do pneu.

3. TECNOLOGIA DE SULCO INTELLIMAX

Sulcos **centrais ocultos em forma de gota**: Os sulcos centrais estreitos fecham-se à medida que rolam pela pegada, endurecendo o piso em toda a profundidade. Quando o pneu está meio gasto, os sulcos ocultos em forma de gota por baixo abrem-se e criam novas estruturas para **aderência adicional** e **drenagem de água** no final da vida útil do pneu.

4. DISTRIBUIÇÃO UNIFORME DA PRESSÃO NA ÁREA DE CONTACTO

O design e o formato do revestimento evitam o desgaste irregular, aumentando assim o **alto potencial de quilometragem**.



REBOQUE



FUELMAX T

**PNEU DE REBOQUE OTIMIZADO PARA
EFICIÊNCIA DE COMBUSTÍVEL E BAIXAS
EMISSÕES EM APLICAÇÕES NA ESTRADA.**



O FUELMAX T apresenta uma cavidade de raios múltiplos e um composto de piso especial, que oferece resistência ao rolamento extremamente baixa para uma excelente poupança de combustível combinada com um desempenho de quilometragem melhorado, boa travagem em condições húmidas e baixas emissões de ruído. A nova geometria do cordão, em combinação com o material moderno do cordão de alta resistência, cria uma estrutura de revestimento altamente robusta para melhor recauchutabilidade e maior vida útil do pneu.

1. COMPOSTO DE PISO ESPECÍFICO RICO EM SÍLICA

Fornecer uma combinação de **boa aderência em piso molhado, baixa resistência ao rolamento e elevado potencial de quilometragem.**

2. CAVIDADE COMPLEXA DE RAIOS MÚLTIPLOS

Otimiza a distribuição de pressão na área de contacto, o que significa **alto volume de piso usável, baixa resistência ao rolamento e eficiência de combustível.**

3. NERVURAS DO OMBRO LARGAS E SÓLIDAS

Altamente resistente ao desgaste do ombro, o que **reduz o desgaste irregular** no uso puro de longo curso. Ajuda a **prolongar a vida útil do pneu** e a **melhorar a estabilidade e manuseio.**



"FRT" (Free Rolling Tyre) significa "pneu de rolamento livre" e é uma marcação legal de acordo com o Regulamento UNECE N.º 54, que indica que o pneu foi especificamente concebido e destinado ao equipamento de eixos de reboque e eixos de veículos motorizados, exceto direção dianteira e todos os eixos de tração. Portanto, estes pneus de reboque marcados com "FRT" devem ser usados exclusivamente em eixos de reboque e eixos de veículos motorizados que não sejam a direção dianteira e todos os eixos de tração e não devem ser montados em nenhuma outra posição. A Goodyear Dunlop não garante e não pode ser responsabilizada por qualquer potencial reivindicação de responsabilidade envolvendo pneus FRT montados fora destas recomendações.

FRT

M+S

FUELMAX GEN-2

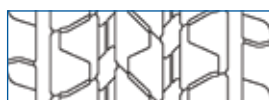
DADOS TÉCNICOS

RECOMENDAÇÕES DE REESCULTURADO

Os pneus FUELMAX GEN-2 são recauchutáveis e reesculturáveis e foram desenvolvidos para uma sustentabilidade otimizada, permitindo que as frotas façam o melhor uso dos seus ativos de pneus e reduzam substancialmente o seu custo por quilômetro e pegada ambiental.

FUELMAX S GEN-2

DESIGN DE 5 NERVURAS (315/70R22.5)



Piso do pneu novo



80% desgastado



Pneu reesculturado



Máx.
profundidade de
reescultura 3 mm,
largura de
reescultura 6 mm.

DESIGN DE 6 NERVURAS (385/55 R 22.5)



Piso do pneu novo



80% desgastado



Pneu reesculturado



Máx.
profundidade de
reescultura 3 mm,
largura de
reescultura 6 mm.

FUELMAX D GEN-2



Piso do pneu novo



80% desgastado

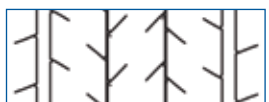


Pneu reesculturado



Máx.
profundidade de
reescultura 3 mm,
largura de
reescultura 6 mm.

FUELMAX T



Piso do pneu novo



80% desgastado



Pneu reesculturado

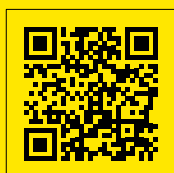


Máx.
profundidade de
reescultura 3 mm,
largura de
reescultura 6 a
8 mm.

NOME DO DESIGN DO PNEU	TAMANHO	ÍNDICE DE CARGA/VELOCIDADE 1	ÍNDICE DE CARGA/VELOCIDADE 2	EFICIÊNCIA DE COMBUSTÍVEL	ADERÊNCIA EM PISO MOLHADO	EMISSÕES DE RUÍDO (CLASSE/dB)	ADERÊNCIA NA NEVE 3PMSF	M+S	RFID
FUELMAX S GEN-2 HL	295/80 R 22.5	154/149 M		B	C	A 70	✓	✓	✓
FUELMAX D GEN-2	295/80 R 22.5	152/148 M		C	B	A 73	✓	✓	✓
FUELMAX S GEN-2	315/80 R 22.5	156/150 L	154/150 M	B	B	A 71	✓	✓	✓
FUELMAX D GEN-2	315/80 R 22.5	156/150 L	154/150 M	B	C	A 73	✓	✓	✓
FUELMAX S GEN-2 HL	315/70 R 22.5	156/150 L		B	B	A 70	✓	✓	✓
FUELMAX D GEN-2	315/70 R 22.5	154/150 L	152/148 M	B	B	A 73	✓	✓	✓
FUELMAX S GEN-2	385/65 R 22.5	160 K	158 L	B	B	A 70	✓	✓	✓
FUELMAX S GEN-2	295/60 R 22.5	150/147 K	149/146 L	B	C	A 71	✓	✓	✓
FUELMAX D GEN-2	315/60 R 22.5	152/148 L		B	C	A 73	✓	✓	✓
FUELMAX D GEN-2	295/55 R 22.5	147/145 K		B	B	B 74	✓	✓	✓
FUELMAX S GEN-2	385/55 R 22.5	160 K	158 L	B	B	A 71	✓	✓	✓
FUELMAX T	435/50 R 19.5	160 J		A	C	B 73		✓	
FUELMAX T HL	435/50 R 19.5	164 J		A	C	A 70		✓	
FUELMAX T HI	385/65 R 22.5	164 K	158 L	A	C	A 70		✓	
FUELMAX t	385/55 R 22.5	160 K	158 L	A	C	A 70		✓	



Goodyear Operations S.A.
Avenue Gordon Smith
L-7750 Colmar-Berg
Luxemburgo



www.goodyear.eu/truck

Sujeito a modificações e erros. Os dados e produtos
são mostrados apenas para fins ilustrativos.
A precisão gráfica e o posicionamento do logotipo
podem diferir do produto original.

(0222/POR)

