



**MAŽINKITE  
IŠMETAMŲ TERŠALŲ  
KIEKĮ.\***  
**KELIAUKITE TOLIAU.**



**EQMAX IR  
EQMAX ULTRA**

**GERESNIS TVARUMAS,  
GALINGAS NAŠUMAS**

\* Nauja EQMAX padangų serijos protektorių mišinio technologija užtikrina mažesnį pasipriešinimą riedėjimui, todėl pasiekama didesnė rida, be to, sumažinamos degalų sąnaudos ir CO<sub>2</sub> tarša. Remiantis vidiniais „Goodyear“ duomenimis.

**GOOD YEAR**



# „EQMAX“ IR „EQMAX“ ITIN SUMAŽINA IŠMETAMŲJŲ TERŠALŲ KIEKĮ.\* KELIAUKITE TOLIAU.

Susipažinkite su EQMAX ir EQMAX ULTRA – naujuoju „Goodyear“ padangų asortimentu, leidžiančiu automobilių parkams sumažinti CO<sub>2</sub> išmetimą, tuo pačiu didinant sukibimą ir ridą kelyje<sup>†</sup>.

Dėl naujojo viso silicio dioksido protektoriaus junginio EQMAX asortimente yra didžiausias tvarių medžiagų procentas<sup>††</sup>, kada nors matytas „Goodyear“ sunkvežimių gamybos padangoje. Efektyvus, universalus, EV paruoštas – EQMAX iškelia jus virš pakuotės, kad ir kur eitumėte.



## Technologija „Ecoready“

„ECOREADY TECHNOLOGY“ ŽENKLINIMAS – padangos, kuriose yra daugiau kaip 40 % tvarių medžiagų, bus pažymėtos „ECOREADY TECHNOLOGY“ logotipu.

## Didesnis nepastovumas

Daugiau paraiškų didesniam maršrutų skaičiui

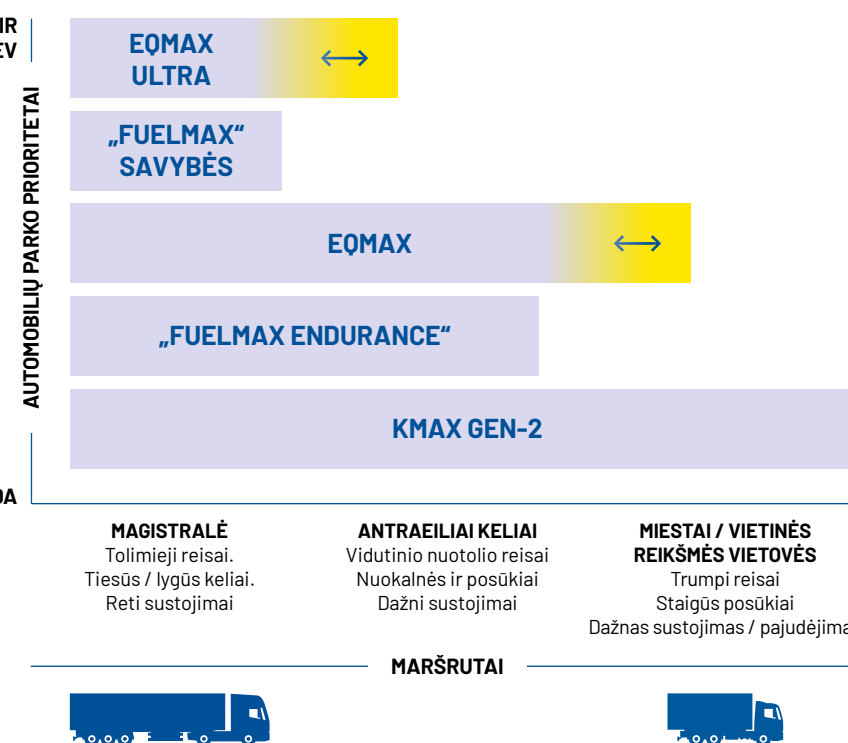
## Patobulinta trauka

Geresnis sukibimas su šlapia danga, net jei padangos nešioja

## Tinka elektrinėms transporto priemonėms

Visos padangos yra EV parengtos, todėl padangų valdymas yra paprastesnis

DEGALŲ EKONOMIJA IR PARUOŠIMAS EV



## RADIJO DAŽNIŲ IDENTIFIKAVIMAS (RFID)

RFID žymės integruotos į visas EQMAX ir EQMAX ULTRA padangas

Dėl padangų viduje integruoto RFID žymeklio jas lengva identifikuoti ir kontroliuoti naudojant padangų valdymo ir stebėjimo sistemas. RFID apima ISO standartinę informaciją ir SGTIN96 šifravimą. Padangas pagal individualų serijos numerį per debesijos tinklą galima susieti su valdymo sistema ir gerokai pagerinti padangų kontrolę.

## KAIP EQMAX LYGINAMAS SU DIAPAZONU

EQMAX ir EQMAX ULTRA yra puikus pasirinkimas automobilių parko valdytojams, norintiems skatinti tvarumą, nekenkiant našumui. Diapazonas, kuris sumažina pasipriešinimą riedėjimui ir padidina degalų naudojimo efektyvumą bei išplečia akumuliatorių asortimentą iki daugiau taikymo sričių – nuo ilgų iki tarpregioninių.

## EQMAX ASORTIMENTAS SUTEIKIA AUTOMOBILIŲ PARKAMS:



IKI 6 % MAŽESNIS PASIPRIEŠINIMAS RIEDĖJIMUI\*



TVARIOS MEDŽIAGOS



IKI 20 % DAUGIAU RIDOS\*



TINKA ELEKTRINĖMS TRANSPORTO PRIEMONĖMS

\* Iki 6 % pagerintas pasipriešinimas riedėjimui ir iki 20 % didesnė rida, palyginti su ankstesnėmis padangomis.  
†† EQMAX asortimentas, kuriame yra iki 55 % tvarių medžiagų



# KODĖL EQMAX SLIDINĖJIMAS?

Į ateitį orientuotas aukščiausios kokybės sunkvežimių padangų asortimentas, kuriame daugiausia dėmesio skiriama tvarumui ir ridai, ir universalumo balansui\*\*\* Patobulintas protektoriaus junginys ir naujas skerdenos junginys sumažina atsparumą riedėjimui ir užtikrina iki 20 % didesnę ridą, tuo pačiu sumažinant CO<sub>2</sub> išmetimą. Patobulintas pagal elektrinių sunkvežimių reikalavimus, EQMAX asortimentas perkelia garsią „Goodyear“ kokybę į ateitį.



EQMAX S



EQMAX D



EQMAX S ULTRA



EQMAX D ULTRA



EQMAX T ULTRA

**DIDESNIS TVARUMAS**  
IKI **55 %**  
TVARIŲ MEDŽIAGŲ

EQMAX asortimentą sudaro iki 55 % tvarių medžiagų\*\* protektoriaus ir skerdenos sudėtyje, įskaitant proveržį įvedant ryžių lukšto pelenų silicio dioksidą, sukuriant padangą su žymiai mažesniu CO<sub>2</sub> poveikiu.

## NUO ATLIEKŲ IKI ĮDOMU, KAS YRA RYŽIŲ LUKŠTO PELENŲ SILICIO DIOKSIDAS?

Ryžių lukšto pelenų (RHA) silicio dioksidas yra išgaunamas iš ryžių lukštų, gausių gamtos išteklių, ir derinamas su „Ecoready Technology“ EQMAX diapazone.

Suklastotas 1500 °C mažiau nei tradicinis silicio dioksidas, RHA silicio dioksidas sumažina poveikį aplinkai, atverdamas kelią tvaresnei ateičiai.

## DIDESNIS DEGalŲ NAUDOJIMO EFEKTYVUMAS IR DIAPAZONAS

IKI **6 %** PAGERINTAS PASIPRIEŠINIMAS RIEDĖJIMUI\*\*

Pažangios medžiagos užtikrina iki 6 % didesnį atsparumą riedėjimui\*\*\*, padeda sutaupyti degalų ir išplėsti elektrinių transporto priemonių asortimentą.

## TINKA ELEKTRINĖMS TRANSPORTO PRIEMONĖMS PASIRUOŠĘ ELEKTRINEI ATEIČIAI

Patobulintas skerdenos stiprumas palaiko didesnes EV būdingas apkrovas, o triukšmo mažinimo priemonės užtikrina žemą bendrą triukšmo lygį.

## DAUGIAU RIDOS PATOBULINTAS PROTEKTORIAUS JUNGINYS PADIDINA RIDĄ IKI 20 %

Optimizuotas viso silicio protektoriaus junginys užtikrina iki 20 % didesnę ridą\*\*\*, geresnį sukibimą su nauja ir nusidėvėjusia bei geresnį sukibimą su šlapia danga.

\* Lyginant su ankstesniu gaminiu, remiantis vidiniais „Goodyear“ duomenimis

\*\* EQMAX asortimentas, kuriame yra iki 55 % tvarių medžiagų

\*\*\* Iki 6 % pagerintas pasipriešinimas riedėjimui ir iki 20 % didesnė rida, palyginti su ankstesnėmis padangomis.





# EQMAX S

**TVARUMAS IR NAŠUMAS  
GREITKELIUOSE IR  
ANTRINIUOSE KELIUOSE**

Naujoje EQMAX vairuojamosios ašies padangoje yra optimizuotas protektoriaus junginys su technologija „Ecoready“, užtikrinančia mažesnę pasipriešinimą riedėjimui, didesnę ridą ir geresnę trauką greitkeliuose ir antriniuose keliuose. Ribinis protektoriaus dizainas su papildomais sipės ir atvira protektoriaus petys su giliais grioveliais padidina trauką, ypač ant drėgnų paviršių.



VAIRAVIMAS

## PROTEKTORIAUS MIŠINYS SU SILICIO DIOKSIDU

Atsparus trinčiai protektoriaus mišinys su siliciu padeda padidinti ridą ir sumažinti šilumos išsiskyrimą, pasipriešinimą riedėjimui ir degalų sąnaudas.\*



## IKI 55 % TVARIŲ MEDŽIAGŲ\*\*

Turi iki 55 % tvarių medžiagų, įskaitant RHA silicio dioksidą protektoriaus ir skerdenos junginiuose.



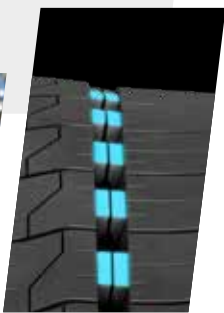
## PROTEKTORIAUS DIZAINAS SU PAPILDOMOMIS LAMELĖMIS

Papildomi sipės sukuria daugiau kramtymo kraštų, pagerinančių šlapių paviršių sukibimą per visą padangos gyvenimą.



## IŠORINIŲ JUOSTŲ GRIOVELIŲ KONSTRUKCIJA SU SUTVIRTINIMAIS IR GILIAIS GRIOVELIAIS

Patobulintas universalumas – geresnis traukos, sukibimo su šlapia kelio danga ir didelės ridos potencialo balansas.



## NAUJI KARKASO MIŠINIAI SILICIO PAGRINDU

Mažesnis energijos susidarymas karkase padeda sumažinti pasipriešinimą riedėjimui ir padidina ilgalaikį patvarumą.



## TINKA ELEKTRINĖMS TRANSPORTO PRIEMONĖMS

TINKA ELEKTRINĖMS TRANSPORTO PRIEMONĖMS – skirta vidaus degimo transporto priemonėms su dyzeliniais varikliais, hibridinėms arba elektra varomoms transporto priemonėms. Visoms transmisijoms (dyzelinėms, dujinėms, EV, H2) pritaikytas vienas produktas.



# EQMAX D

**PAGERINTAS SUKIBIMAS SU  
ŠLAPIA DANGA GREITKELIUOSE  
IR ANTRINIUOSE KELIUOSE**

Esant pavaros ašies padėčiai, EQMAX maksimaliai padidina šešių ribų protektoriaus konstrukciją su kryptiniais sipės modeliais, kad būtų galima geriau traukti kelius ir net nusidėvėti visą padangos tarnavimo laiką. Gilus padangų protektoriaus ir patobulintas sukibimo su šlapia danga junginys užtikrina geresnę vandens evakuaciją ir geresnį sukibimą su šlapia danga greitkeliuose ir antriniuose keliuose. Tolesniuose nusidėvėjimo etapuose sipės atidarymas padeda išlaikyti padangų sukibimą.



VAŽIAVIMAS

## NAUJAS SILICIO PROTEKTORIAUS MIŠINYS

Didelis dilimui atsparus protektoriaus junginys su silicio dioksidu padidina ridą iki 20 %, tuo pačiu sumažina atsparumą riedėjimui ir degalų sąnaudas.\*



## IKI 55 % TVARIŲ MEDŽIAGŲ\*\*

Turi iki 55 % tvarių medžiagų, įskaitant RHA silicio dioksidą protektoriaus ir skerdenos junginiuose.



## NAUJI KARKASO MIŠINIAI SILICIO PAGRINDU

Mažesnis energijos susidarymas karkase padeda sumažinti pasipriešinimą riedėjimui ir padidina ilgalaikį patvarumą.



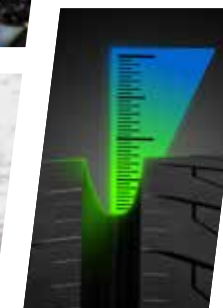
## 6 JUOSTŲ PROTEKTORIAUS DIZAINAS SU KRYPTINIŲ BLOKŲ RAŠTU IR ŠONINĖMIS JUOSTOMIS

Kryptinis dizainas pagerina trauką, vandens pašalinimą ir savaiminį valymą. Šoninės juostos stabilizuoja blokus ir užtikrina tolygų dėvėjimąsi.



## GILUS PADANGOS PROTEKTORIUS IR PAGERINTAS SUKIBIMO SU ŠLAPIA KELIO DANGA MIŠINYS

Geresnė vandens evakuacija pasiekama su giliu padangų protektoriumi, pagerinančiu sukibimą su šlapia.



## ELEKTRINĖ VARANČIOJI RATO PADANGA

Didelis sukimo momentui atsparus junginys ir konstrukcija užtikrina pasirengimą elektriniams sunkvežimiams.



\* Iki 6 % pagerintas pasipriešinimas riedėjimui ir iki 20 % didesnė ridą, palyginti su ankstesnėmis padangomis.  
\*\* EQMAX asortimentas, kuriame yra iki 55 % tvarių medžiagų.





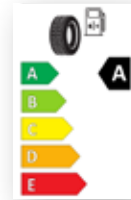
# EQMAX S ULTRA

**DIDESNĖ RIDA IR  
MAŽESNĖ CO<sub>2</sub> EMISIJA  
TOLIMOJO REISO METU**

Skirtas tolimųjų reisų maršrutams, naujoji EQMAX ULTRA vairuojamosios ašies padanga maksimaliai padidina ridą, tuo pačiu sumažina degalų sąnaudas iki žemiausio lygio. Optimizuotas protektoriaus junginys ir technologija „Ecoready“ užtikrina geresnę sukibimą ir net nusidėvėjimą per visą padangos eksploatavimo laiką. Dėl sustiprintų skerdenų ir triukšmo mažinimo priemonių EQMAX ULTRA S yra pasirengęs visiškai elektrinei ateičiai.



**VAIRAVIMAS**



Etiketė „A“  
degalų naudojimo  
efektyvumui

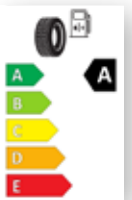
# EQMAX D ULTRA

**- MAGISTRALĖMS /  
TOLIMIESIEMS REISAMS**

EQMAX ULTRA varančiosios ašies padangoje įdiegta nauja junginio technologija, užtikrinanti iki 6 % didesnę pasipriešinimą riedėjimui\* ir geresnę sukibimą per visą padangos eksploatavimo laiką. Šešių sluoksnių protektoriaus konstrukcija su papildomais ašmenimis pagerina sukibimą su šlapia danga ir suteikia universalumo tolimojo susisiekimo ir greitkelių srityse. Didelis sukimo momentui atsparus junginys ir konstrukcija užtikrina pasirengimą elektriniams sunkvežimiams.



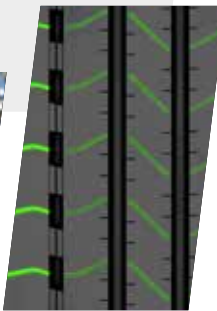
**VAŽIAVIMAS**



Etiketė „A“  
degalų naudojimo  
efektyvumui

## **PILNAS SILICIO DIOKSIDO PROTEKTORIUS JUNGINYS SU RHA UŽPILDU**

Atsparus trinčiai protektoriaus mišinys su siliciu padeda padidinti ridą ir sumažinti šilumos išsiskyrimą, pasipriešinimą riedėjimui ir degalų sąnaudas.\*

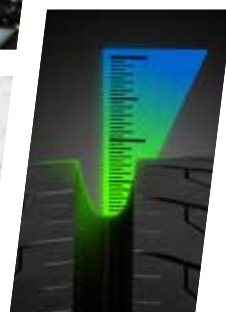


## **BRIAUNUOTAS PROTEKTORIAUS DIZAINAS SU DIDELIAIS IŠORINIŲ JUOSTŲ GROIOVELIAIS**

Peties grioveliai sukuria daugiau kramtymo kraštų, kad padanga būtų labiau traukiama ir geriau sulaikoma šlapia.

## **DIDESNIS DĖVIMOSIOS GUMOS TŪRIS**

Didesnis protektoriaus gylis ir dėvimosios gumos tūris užtikrina didesnę ridą.



## **TINKA ELEKTRINĖMS TRANSPORTO PRIEMONĖMS**

TINKA ELEKTRINĖMS TRANSPORTO PRIEMONĖMS – skirta vidaus degimo transporto priemonėms su dyzeliniais varikliais, hibridinėms arba elektra varomoms transporto priemonėms Visoms transmisijoms (dyzelinėms, dujinėms, EV, H2) pritaikytas vienas produktas.



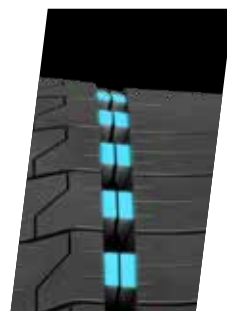
## **IKI 55 % TVARIŲ MEDŽIAGŲ\*\***

Turi iki 55 % tvarių medžiagų, įskaitant RHA silicio dioksidą protektoriaus ir skerdenos junginiuose.



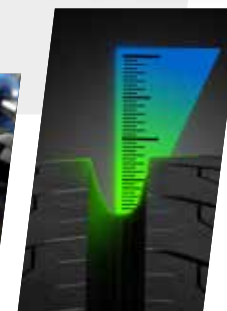
## **NAUJAS PROTEKTORIAUS DIZAINAS SU ŠONINIAIS SUTVIRTINIMAIS**

Išorinių juostų grioveluose esantys stiprinantys tilteliai jungiasi ir padeda sumažinti nusidėvėjimą bei padidinti ridą, kai važiuojama per provėžas.



## **NAUJAS SILICIO PROTEKTORIAUS MIŠINYS**

Atsparus trinčiai protektoriaus mišinys su siliciu padeda padidinti ridą ir sumažinti šilumos išsiskyrimą, pasipriešinimą riedėjimui ir degalų sąnaudas.\*



## **DIDESNIS DĖVIMOSIOS GUMOS TŪRIS**

Didesnis protektoriaus gylis ir dėvimosios gumos tūris užtikrina didesnę ridą.

## **PATOBULINTAS SUKIBIMO SU ŠLAPIA DANGA JUNGINYS**

Gili padangų protektoriaus sistema užtikrina vandens evakuaciją ir optimizuotą sukibimą su šlapia danga kompleksą, taip pagerinant universalumą greitkeluose.



## **TINKA ELEKTRINĖMS TRANSPORTO PRIEMONĖMS**

TINKA ELEKTRINĖMS TRANSPORTO PRIEMONĖMS – skirta vidaus degimo transporto priemonėms su dyzeliniais varikliais, hibridinėms arba elektra varomoms transporto priemonėms Visoms transmisijoms (dyzelinėms, dujinėms, EV, H2) pritaikytas vienas produktas.



\*Iki 6 % pagerintas pasipriešinimas riedėjimui ir iki 20 % didesnė ridą, palyginti su ankstesnėmis padangomis.  
\*\*EQMAX asortimentas, kuriame yra iki 55 % tvarių medžiagų



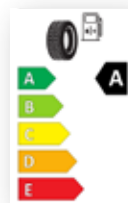
# EQMAX T ULTRA

- MAGISTRALĖMS /  
TOLIMIESIEMS REISAMS

Naujoji „EQMAX ULTRA“ priekabos ašies padanga pasižymi 5 juostų protektorius konstrukcija su papildomais sipės ir nauju korpusu su padidintu šoninės sienelės lankstumu, kad maksimaliai padidintų ridos galimybes ir padidintų patvarumą. Suprojektuotas taip, kad puikiai veiktų greitkeliuose ir tolimojo susisiekimo įrenginiuose.



PRIEKABOS



Etiketė „A“  
degalų naudojimo  
efektyvumui

## SILICIO PROTEKTORIAUS MIŠINYS SU SUMAŽINTU PASIPRIEŠINIMU RIEDĖJIMUI

Didesnis silicio dioksido kiekis padeda sumažinti šilumos generavimą, sumažinti degalų sąnaudas ir užtikrinti atsparumą riedėjimui su A ženklu.



## NAUJA ERTMĖS FORMA IR KARKASAS SU PADIDINTO LANKSTUMO ZONA ŠONINIŲ SIENELIŲ SRITYJE

Geriau išlaikomas slėgio pasiskirstymas viršutinėje srityje veikiant didelėms išorinėms jėgoms.

## 3PMSF GALIMYBĖ IR PROTEKTORIAUS KONSTRUKCIJA SU PAPILDOMAIS PEILIUKAIS

Didesnis lamelių skaičius padeda užtikrinti geresnį sukibimą ir stabdymą bet kokiomis oro sąlygomis.



## IKI 55 % TVARIŲ MEDŽIAGŲ\*\*

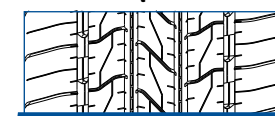
Iki 55 % tvarus medžiagos, įskaitant RHA silicio dioksidą protektorius junginyje.



# TECHNINIAI DUOMENYS

## EQMAX S

5 GRIOVELIŲ DIZAINAS (315/70 R 22,5)



Naujų padangų protektorius



Pergrioviota padanga



Protektorius grioveliai gilinami iki 3 mm, didžiausias plotis 6-8 mm.

5 GRIOVELIŲ DIZAINAS (385/55 R 22,5)



Naujų padangų protektorius



Pergrioviota padanga



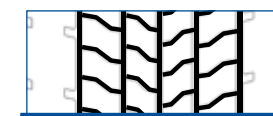
Protektorius grioveliai gilinami iki 3 mm, didžiausias plotis 6-8 mm.

## EQMAX D

(DYDIS 315/70R22.5)



Naujų padangų protektorius



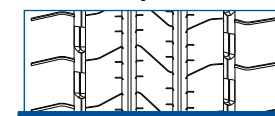
Pergrioviota padanga



Protektorius grioveliai gilinami iki 3 mm, didžiausias plotis 6-8 mm.

## EQMAX S ULTRA

5 GRIOVELIŲ DIZAINAS (315/70 R 22,5)



Naujų padangų protektorius

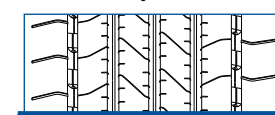


Pergrioviota padanga



Protektorius grioveliai gilinami iki 3 mm, didžiausias plotis 6-8 mm.

5 GRIOVELIŲ DIZAINAS (385/55 R 22,5)



Naujų padangų protektorius



Pergrioviota padanga



Protektorius grioveliai gilinami iki 3 mm, didžiausias plotis 6-8 mm.

\* Iki 6 % pagerintas pasipriešinimas riedėjimui ir iki 20 % didesnė rida, palyginti su ankstesnėmis padangomis.

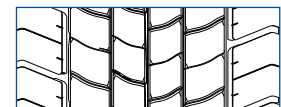
\*\* EQMAX asortimentas, kuriame yra iki 55 % tvarių medžiagų





# TECHNINIAI DUOMENYS

## EQMAX D ULTRA (DYDIS 315/70R22.5)



Naujų padangų protektorius

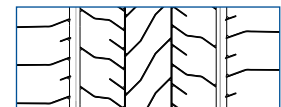


Pergriuvuota padanga



Protektoriaus grioveliai gilinami iki 3 mm, didžiausias plotis 6–8 mm.

## EQMAX T ULTRA 5 GRIOVELIŲ DIZAINAS (385/55 R 22,5)



Naujų padangų protektorius

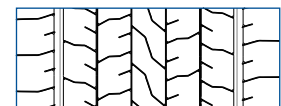


Pergriuvuota padanga



Protektoriaus grioveliai gilinami iki 3 mm, didžiausias plotis 6–8 mm.

## 7 GRIOVELIŲ DIZAINAS (445/45 R 19,5)



Naujų padangų protektorius



Pergriuvuota padanga



Protektoriaus grioveliai gilinami iki 3 mm, didžiausias plotis 6–8 mm.

PADANGOS DIZAINAS PAVADINIMAS	DYDIS	APKROVA / 1 GREIČIO INDEKSAS	APKROVA / 2 GREIČIO INDEKSAS	DEGALŲ EKONOMIJA	SUKIBIMAS SU ŠLAPIA KELIO DANGA	TRIUKŠMO EMISIJS (KLASĖ / dB)	SUKIBIMAS SU SNIEGU (3PMSF)	RFID
EQMAX S	315/70R22.5	158	150	B	B	A 71	Δ	✓
EQMAX S ULTRA	385/65R22.5	164	158	A	KUD	KUD	Δ	✓
EQMAX S	385/55R22.5	160	158	B	B	A 70	Δ	✓
EQMAX T ULTRA	435/50R19.5	164		A	KUD	KUD	Δ	✓
EQMAX S	315/80R22.5	158	150	KUD	KUD	KUD	Δ	✓
EQMAX S ULTRA	315/70R22.5	158	150	A	B	A 71	Δ	✓
EQMAX T ULTRA	385/65R22.5	164	158	A	KUD	KUD	Δ	✓
EQMAX S	385/65R22.5	164	158	KUD	KUD	KUD	Δ	✓
EQMAX D	315/80R22.5	156	154	KUD	KUD	KUD	Δ	✓
EQMAX T ULTRA	385/55R22.5	160	158	A	KUD	KUD	Δ	✓
EQMAX D	315/70R22.5	154	152	B	B	B 75	Δ	✓
EQMAX D ULTRA	315/70R22.5	154	152	A	B	B 74	Δ	✓
EQMAX S ULTRA	385/55R22.5	160	158	A	B	A 70	Δ	✓

KUD: Rengiama

Goodyear Operations S.A.  
Avenue Gordon Smith  
L-7750 Colmar-Berg  
Liuksemburgas

[www.goodyear.eu/truck](http://www.goodyear.eu/truck)

Galimi pakeitimai ir klaidos. Iliustraciniais tikslais rodomi tik grafinio tikslumo ir logotipo išdėstymo duomenys gali skirtis nuo tikrojo gaminio.



(0222/LIT)

**GOODYEAR**