

# ANCORA PIÙ GREEN



**FUELMAX  
ENDURANCE**

PIÙ SOSTENIBILITÀ  
PIÙ PERCORSI

**GOODYEAR**



## **PNEUMATICO ADATTO PER DIVERSE TIPOLOGIE DI PERCORSI**



In qualità di Fleet Manager, sai quanto sia necessario migliorare l'efficienza dei consumi di carburante ed adottare un approccio sostenibile. Inoltre è fondamentale che i pneumatici siano in grado di far fronte alle sfide quotidiane che caratterizzano diverse tipologie di percorso, quali autostrade a lungo raggio, rettilinei, curve e frequenti fermi tipici delle strade di tipo A e B.

Proprio per questo i pneumatici FUELMAX ENDURANCE sono una grande novità per i Fleet Manager. Presentano una bassa resistenza al rotolamento associata alla guida in autostrada e offrono livelli di trazione e durata elevate, estendendo l'applicazione anche sulle strade di tipo A e B.

Vuoi rendere i tuoi percorsi più sostenibili?

### **Emissioni ridotte, maggiore efficienza in termini di carburante**

grazie alla bassa resistenza al  
rotolamento

### **Idoneità per strade A e B**

non si limita ad una guida in  
autostrada

### **Resistente all'usura**

causata da curve, superfici connesse  
e fermate frequenti.

### **Trazione eccellente**

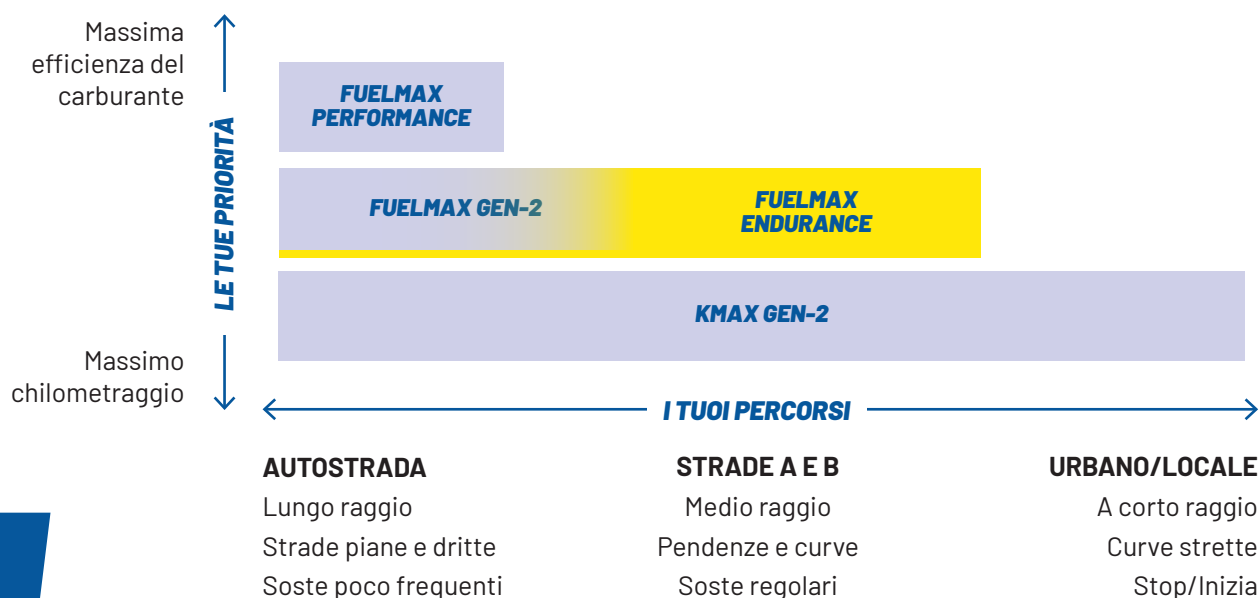
su pendenze e curve

### **Maggiore durata del pneumatico**

optando per una ricostruzione sicura  
e affidabile

# QUALI PNEUMATICI SONO ADATTI A TE?

Goodyear ha progettato una gamma completa di pneumatici da strada che soddisfano le diverse esigenze delle flotte, qualunque sia il percorso e qualunque siano le priorità. FUELMAX ENDURANCE è stato creato per soddisfare le esigenze dei Fleet Manager che devono ridurre le emissioni e aumentare l'efficienza del carburante, i cui percorsi possono includere autostrade, strade di tipo A e di tipo B, caratterizzate da fermate frequenti.



## I PNEUMATICI FUELMAX ENDURANCE SONO LA SCELTA IDEALE PER FLOTTE CHE:



HANNO L'OBIETTIVO  
DI RIDURRE LE  
EMISSIONI



VOGLIONO  
MIGLIORARE  
L'EFFICIENZA DEL  
CARBURANTE



PERCORRONO  
STRADE DI TIPO  
A E B



PERCORRONO  
STRADE CHE  
RICHIEDONO PIÙ  
FERMATE



# FUELMAX ENDURANCE BY DESIGN

## DETTAGLIO SULL'INNOVAZIONE

(Caratteristiche effettive a seconda delle dimensioni del pneumatico)

### ASPETTI INNOVATIVI DEL PNEUMATICO FUELMAX ENDURANCE

Al fine di progettare una nuova gamma di pneumatici in grado di aumentare il risparmio di carburante, ma allo stesso tempo applicabile su più tipologie di percorsi, abbiamo apportato una serie di innovazioni. Per ottenere l'elevata trazione e la durata necessarie per percorrere strade di tipo A e B, abbiamo utilizzato lamelle più profonde\*.

Per migliorare la durata e la robustezza del pneumatico montato sull'asse sterzante, abbiamo incrementato il volume della gomma. Per incrementare, invece, l'efficienza dei consumi abbiamo ideato mescole a bassa resistenza al rotolamento. Un aspetto fondamentale per impedire l'accumulo di calore nel pneumatico ed evitare lo spreco di carburante.

\*rispetto a FUELMAX GEN-2 su misure selezionate

Per il pneumatico montato sull'asse motore abbiamo ideato un design innovativo del battistrada e irrigidito le spalle del pneumatico, in modo tale da garantire il livello di durata necessario per percorrere strade di tipo A e B. Inoltre, per assicurare una maggiore efficienza dei consumi, abbiamo investito in una maggiore polimerizzazione della mescola.

Dalla combinazione di queste innovazioni abbiamo ottenuto una nuova gamma di pneumatici in grado di ridurre le emissioni e offrire ai Fleet Manager una maggiore flessibilità e sostenibilità delle operazioni.

### I 3 REQUISITI FONDAMENTALI DEI PNEUMATICI DA STRADA

EFFICIENZA DEL CARBURANTE

CHILOMETRAGGIO

TRAZIONE

Le esigenze delle flotte variano, quindi i nostri pneumatici sono progettati per fornire la combinazione ottimale di efficienza del carburante, chilometraggio e trazione.



### IDENTIFICAZIONE RFID

Un'etichetta RFID è incorporata all'interno del pneumatico e consente l'identificazione e la connessione ai sistemi di gestione e tracciamento dei pneumatici. L'RFID contiene informazioni standard ISO secondo la codifica SGTIN96. I pneumatici possono comunicare con una rete cloud a livello di numero di serie individuale, consentendo così una migliore gestione del flusso di pneumatici





**STERZANTE**

## **FUELMAX S ENDURANCE**

**DESIGN A 5  
NERVATURE**

**DESIGN A 6  
NERVATURE**

### **TECNOLOGIA INTELLIMAX RIB**

I ponti di rinforzo sulla spalla si avvicinano mentre il pneumatico rotola. 1 Le nervature quindi si sostengono a vicenda l'una all'altra, conferendo al pneumatico maggiore forza e resistenza all'usura e ai danni.

### **VOLUME DEL PNEUMATICO ED ELEVATO RAPPORTO PIENI-VUOTI**

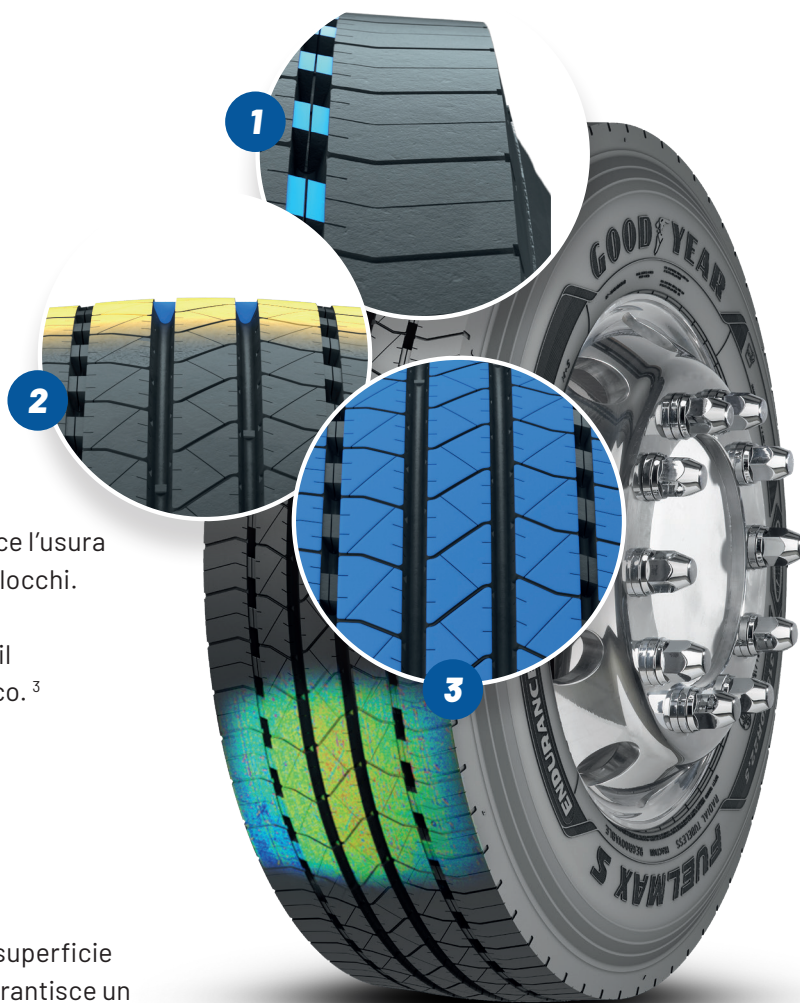
La maggiore profondità del battistrada\* offre una superficie consumabile più elevata e una migliore trazione. In tutte le condizioni atmosferiche e per tutta la vita del pneumatico. <sup>2</sup>

Un rapporto pieni/vuoti più elevato crea una zona di contatto più ampia, che riduce l'usura e mantiene sotto controllo il movimento dei blocchi. La presenza di un battistrada più profondo e di un elevato rapporto pieni/vuoti migliorano il potenziale di resa chilometrica del pneumatico. <sup>3</sup>

\*Più 1,2 mm di profondità del battistrada a 315/70R22,5 rispetto a FUELMAX S GEN-2

### **DISTRIBUZIONE DELLA PRESSIONE SULL'IMPRONTA**

Il nuovo design del battistrada favorisce una superficie di contatto maggiormente omogenea, che garantisce un livello di usura uniforme e un'elevata resa chilometrica al pneumatico. L'innovazione apportata all'angolo della cinghia e alla cavità della corona riducono la generazione di calore e la resistenza al rotolamento.





**TRATTIVO**

## **FUELMAX D ENDURANCE**

### **DESIGN INNOVATIVO DEL BATTISTRADA**

Il design direzionale migliora la trazione grazie a una maggiore espulsione dell'acqua, mentre i tiranti nelle nervature della spalla rendono il pneumatico più resistente all'usura e ai danni.<sup>1</sup>

### **LAMELLE E SCANALATURE**

La presenza di più lamelle e scanalature crea un maggior numero di bordi mordenti che facilitano l'aderenza del pneumatico su strada durante tutte le stagioni e in qualsiasi condizione atmosferica (3PMSF). L'elevato livello di trazione è facilitato dalla presenza di scanalature "a sfera" che si allargano man mano che il pneumatico si usura.<sup>3</sup>

### **MAGGIORE SOSTENIBILITÀ GRAZIE ALLA RICOSTRUZIONE**

L'elevata qualità della carcassa consente la ricostruzione del pneumatico come soluzione efficiente per prolungarne la vita, riducendone i costi e promuovendo la sostenibilità.





# FUELMAX ENDURANCE

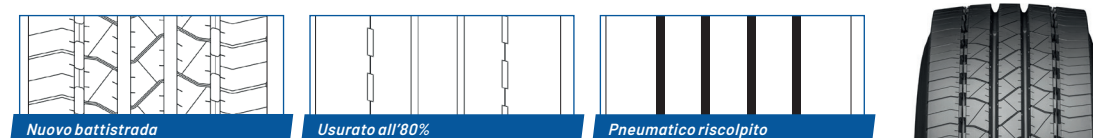
## DATI TECNICI

### RACCOMANDAZIONI PER LA RISCOLPITURA

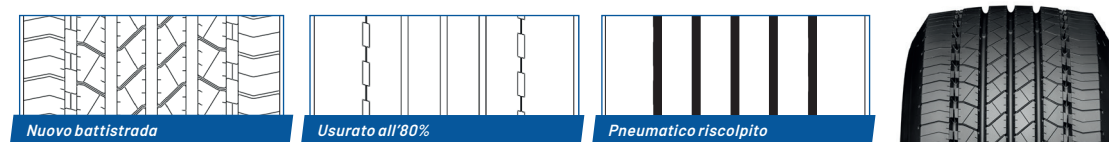
I pneumatici FUELMAX ENDURANCE sono ricostruibili e riscolpibili e sono stati sviluppati per ottimizzare la sostenibilità, consentendo alle flotte di utilizzare al meglio le proprie risorse e ridurre il loro impatto ambientale.

#### FUELMAX S ENDURANCE

##### DESIGN A 5 NERVATURE (315/70R22.5)

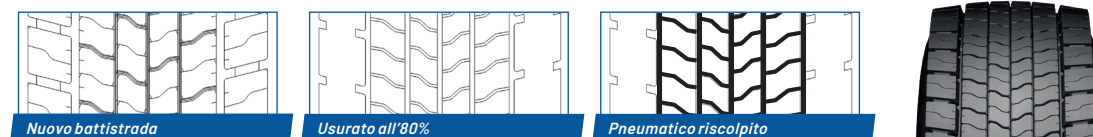


##### DESIGN A 6 NERVATURE (385/55R22.5)



Massimo profondità di riscolpitura 3mm, larghezza di riscolpitura 8mm.

#### FUELMAX D ENDURANCE



Massimo profondità di riscolpitura 3mm, larghezza di riscolpitura 6mm.

PNEUMATICO	MISURA	INDICE DI CARICO / VELOCITÀ 1	INDICE DI CARICO / VELOCITÀ 2	EFFICIENZA DEL CARBURANTE	PRESA SUL BAGNATO	RUMOROSITÀ (CLASSE / DB)	ADERENZA SU NEVE (3PMSF)	INDICE DI PRESA SUL GHIACCIO **	RFID
FUELMAX S ENDURANCE	315/80 R 22.5	156/150 L	154/150 M	**			✓	-	✓
FUELMAX S ENDURANCE HL	315/70 R 22.5	156/150 L		B	B	A 71	✓	-	✓
FUELMAX S ENDURANCE	385/65 R 22.5	160 K	158 L	**			✓	-	✓
FUELMAX S ENDURANCE	385/55 R 22.5	160 K	158 L	B	B	A 71	✓	-	✓
FUELMAX D ENDURANCE	315/80 R 22.5	156/150 L	154/150 M	**			✓	-	✓
FUELMAX D ENDURANCE	315/70 R 22.5	154/148 L	152/148 M	B	B	B 74	✓	-	✓

\*sostituzione del design FUELMAX GEN-2 \*\* in fase di sviluppo RFID: identificazione a radiofrequenza



Goodyear Dunlop Tires Operations S.A.  
Avenue Gordon Smith  
L-7750 Colmar-Berg  
Luxembourg

**[www.goodyear.eu/it\\_it/truck](http://www.goodyear.eu/it_it/truck)**

Soggetto a modifiche ed errori. Tutte le  
illustrazioni e i dati sono esemplari. L'accuratezza  
grafica e il posizionamento del logo possono  
differire dal prodotto originale..

**(0921/ITA)**



**GOODYEAR**