



# **ВРАЖАЮЧИЙ ПРОБІГ ДОСКОНАЛА ЕФЕКТИВНІСТЬ.**



**KMAX GEN-3**

**ПРОДОВЖУЙТЕ РУХ ВПЕРЕД**

**GOOD YEAR**

# ВРАЖАЮЧИЙ ПРОБІГ ДОСКОНАЛА ЕФЕКТИВНІСТЬ.

ЗАВДЯКИ МЕНШОМУ ОПОРУ КОЧЕННЮ, ПОКРАЩЕНІЙ ПАЛИВНІЙ ЕФЕКТИВНОСТІ ТА ВИЩОМУ ПОТЕНЦІАЛУ ЗЧЕПЛЕННЯ, ЛІНІЙКА ВАНТАЖНИХ ШИН GOODYEAR KMAX GEN-3 ЗАБЕЗПЕЧУЄ ВІДОМИЙ ВРАЖАЮЧИЙ ПРОБІГ, А ТАКОЖ ПІДВИЩЕНУ ЕФЕКТИВНІСТЬ.

## ВРАЖАЮЧИЙ ПРОБІГ

Найвитриваліша лінійка: KMAX GEN-3 пропонує ще більше пробіг, який ви знаєте та любите.

## ECOREADY TECHNOLOGY

Шини KMAX GEN-3 виготовлені з більш ніж 40% екологічно чистих матеріалів <sup>(1)</sup> та позначені логотипом ECOREADY TECHNOLOGY.

## ПОКРАЩЕНА ПАЛИВНА ЕФЕКТИВНІСТЬ

Покращений опір коченню до 13% уся лінійка допомагає зменшити витрату пального та збільшити запас ходу електромобіля.

## ПОКРАЩЕНЕ ЗЧЕПЛЕННЯ

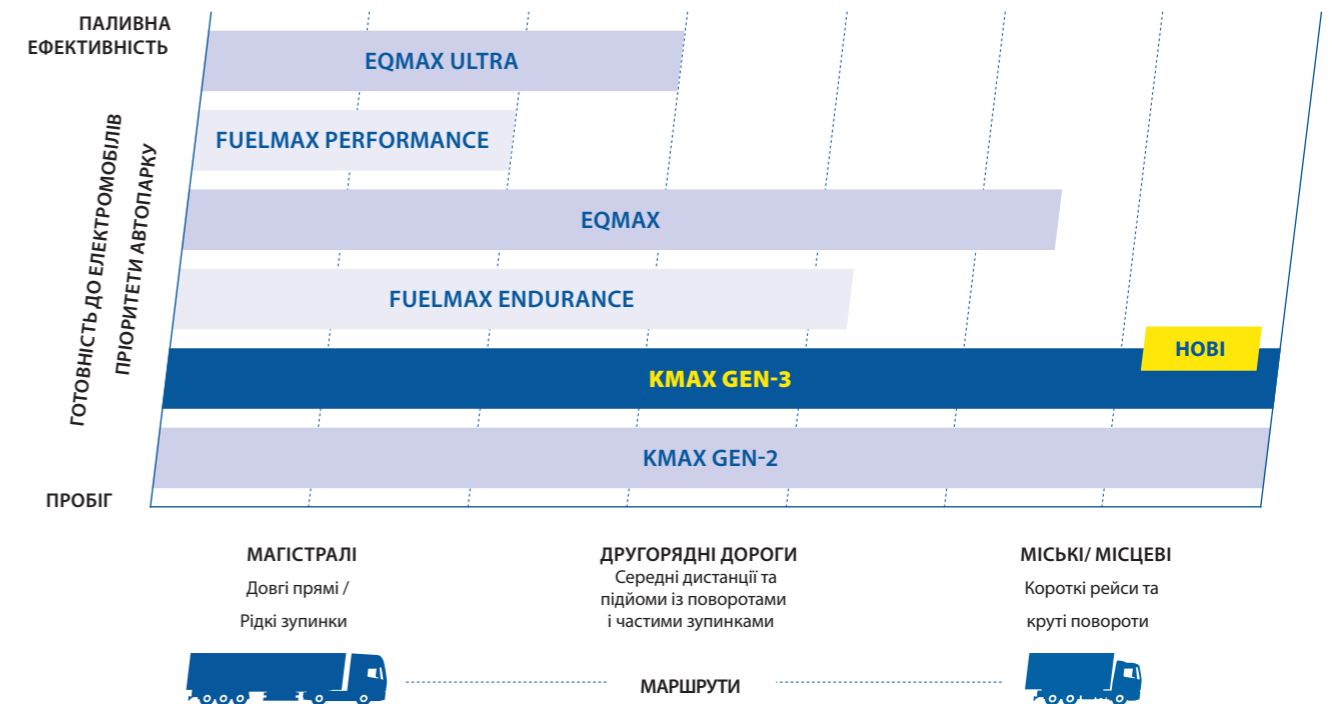
Допомає більшій кількості автопарків перейти на паливо-ефективні шини з підвищеною міцністю, кращим зносом та кращим зчепленням.

## ГОТОВА ДО ЕЛЕКТРОМОБІЛІВ

KMAX GEN-3 розроблений для автомобілів з паливним двигуном, гібридних та повністю електричних транспортних засобів. Його протектор і склад гуми розроблені для витримування вищих навантажень, максимізації роботи батареї та стійкості до більшого крутного моменту двигуна.

## ПОРІВНЯННЯ KMAX GEN-3 З ІНШИМИ ШИНАМИ GOODYEAR

Лінійка KMAX GEN-3 — це наступне покоління шин, що максимізують пробіг, тепер із більшою паливною ефективністю за більшою можливістю застосувань, від магістралей до другорядних та місцевих доріг. Ідеально підходить для менеджерів автопарків, які цінують баланс пробігу та зчеплення з дорогою, із використанням понад 40% екологічно чистих матеріалів. <sup>(2)</sup>



## ЛІНІЙКА KMAX 3-ГО ПОКОЛІННЯ НАДАЄ АВТОПАРКАМ:

7542  
МАКСИМАЛЬНИЙ ПРОБІГ

ПОКРАЩЕНА ПАЛИВНА ЕФЕКТИВНІСТЬ

БІЛЬШЕ ЗЧЕПЛЕННЯ

ГОТОВНІСТЬ ДО ЕЛЕКТРОМОБІЛІВ

ECOREADY TECHNOLOGY

<sup>(1)</sup> Порівняно з попередньою моделлю, на основі внутрішніх даних Goodyear, або вироблений з використанням інших практик, спрямованих на сприяння збереженню ресурсів та/або скороченню викидів, або внесок у ці практики.  
<sup>(2)</sup> Goodyear визначає сталий матеріал як біологічний (що походить з біологічних джерел); відновлюваний (що складається з поновлюваної біомаси); або перероблений (перероблений з вторинних матеріалів) матеріал, як визначено в ISO 14021; або такий, що вироблений з використанням або сприяння іншим практикам, спрямованим на збереження ресурсів та/або скороченню викидів.



# ЧОМУ ЛІНІЙКА KMAX?

**НАСТУПНЕ ПОКОЛІННЯ ПРЕМІАЛЬНИХ ШИН  
ДЛЯ ВАНТАЖІВОК З ВЕЛИКИМ ПРОБІГОМ,  
ЗОВСІМ НОВА ЛІНІЙКА KMAX GEN-3, ІДЕАЛЬНО  
ПОЄДНУЄ ПРОБІГ, ЕФЕКТИВНІСТЬ, ТА ЗЧЕПЛЕННЯ,  
РОЗШИРЮЮЧИ ДІАПАЗОН ЗАСТОСУВАННЯ, ВІД  
ДАЛЕКОМАГІСТРАЛЬНИХ ДО МІСЦЕВИХ МАРШРУТІВ.**

Підвищений вміст силіки в протекторі та каркасі допомагає знизити тепловиділення, підтримуючи шини під час котіння при нижчій температурі, зменшуючи опір коченню та витрату палива. Можливість відновлення протектора означає, що ця лінійка готова служити вам на дорозі протягом багатьох років.

Готовий до більшої кількості маршрутів, KMAX GEN-3 є більш ефективним, більш сталим та готовим до електричного майбутнього.

## 1 ПОКРАЩЕНА ПАЛИВНА ЕФЕКТИВНІСТЬ

Паливна економічність лінійки KMAX значно покращена завдяки використанню силіки а новий дизайн протектора, ще більше зменшує опір коченню на дорозі<sup>(1)</sup>

## 2 ECOREADY TECHNOLOGY

Завдяки використанню понад 40% екологічно чистих матеріалів<sup>(2)</sup> у протекторі та каркасі, включаючи силіки з рисової золи (RHA), KMAX GEN-3 забезпечує екологічність на додаток до покращеного пробігу та зчеплення.

# KMAX



# GEN-3

## 3 САМООХОЛОДЖУВАЛЬНА СУМІШ ПРОТЕКТОРА

Технологія використання силіки в каркасі протектора забезпечує низьку робочу температуру, що сприяє зниженню опору коченню і підвищенню пробігу.<sup>(1)</sup>

## 4 ECOREADY TECHNOLOGY

Розроблено для додаткового навантаження електромобілів, вища жорсткість протектора протистоїть більшому крутному моменту двигуна, знижуючи опір коченню для автономності батареї. Одні шини для всіх видів транспорту (дизель, бензин, електро, водень) що спрощує управління шинами.

## 5 RADIO FREQUENCY IDENTIFICATION

RFID-мітка вбудована всередину шини, що дозволяє просту ідентифікацію та підключення до систем управління та відстеження шин, а також зв'язок з хмарою. RFID-мітки містять інформацію за стандартом ISO відповідно до кодування SGTIN96.

<sup>(1)</sup> Порівняно з попередньою моделлю, на основі внутрішніх даних Goodyear.

<sup>(2)</sup> Goodyear визначає екологічно чистий матеріал як біологічного походження (той, що походить з біологічних джерел); відновлюваний (що складається з відновлюваної біомаси); або перероблений (перероблений з вторинних матеріалів) матеріал, як визначено в ISO 14021; або такий, що вироблений з використанням інших практик, розроблених для сприяння збереженню ресурсів та/або скороченню викидів, або враховуючи інші методи.



# НАДІЙНИЙ ПРОБІГ. ЕКОНОМІЯ НА ПАЛИВІ.

ЗАВДЯКИ НОВІЙ СУМІШІ ІЗ СИЛІКИ ТА НОВОМУ ДИЗАЙНУ ПРОТЕКТОРУ, KMAX GEN-3 МАЄ ЗНАЧНО НИЖЧИЙ ОПІР КОЧЕННЮ, НІЖ У ЙОГО ПОПЕРЕДНИКА. ЦЕ ОЗНАЧАЄ НИЖЧІ ВИТРАТИ НА ПАЛИВО ДЛЯ ВАШОГО АВТОПАРКУ БЕЗ ВПЛИВУ НА ПОТЕНЦІАЛЬНИЙ ПРОБІГ.

Потенційна щорічна економія пального з KMAX GEN-3:

до  
**€1.236**  
економії на  
транспортний  
засіб/рік<sup>(1)</sup>



## KMAX S GEN-3

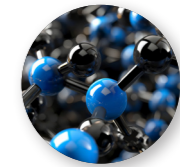
ПОКРАЩЕНА ПАЛИВНА  
ЕФЕКТИВНІСТЬ, УНІВЕРСАЛЬНІСТЬ  
ТА ПІДВИЩЕНІ ХАРАКТЕРИСТИКИ  
НА МОКРІЙ ДОРОЗІ

У новій шині для рулевої осі KMAX GEN-3 використовується склад гумової суміші протектора з вмістом силіки для зниження нагрівання, опіру коченню та витрати палива.<sup>(1)</sup> Містить понад 40% екологічно чистих матеріалів,<sup>(2)</sup> таких як зола рисової лушпиння (RHA) Силіка у протекторі та каркасі шини KMAX S GEN-3 забезпечує покращену паливну економічність для вашого автопарку.

**РУЛЕВА ВІСЬ**



СКЛАД  
ІЗ СИЛІКИ



ВІДНОВЛЮВАЛЬНІ  
МАТЕРІАЛИ



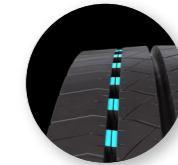
ОХОЛОДЖУВАЛЬНИЙ  
СКЛАД КАРКАСУ



РЕБРНИЙ  
ДИЗАЙН  
ПРОТЕКТОРА



КАНАВКИ В  
РЕРНИЙ ЗОНІ



ECOREADY  
TECHNOLOGY



### Склад із вмістом силіки

Високотійкий до стирання склад протектора з силіки допомагає зменшити тепловиділення, опір коченню та витрату палива, тим самим підвищуючи загальну паливну ефективність.<sup>(1)</sup>

### Більше 40% екологічно чистих матеріалів<sup>(2)</sup>

KMAX S GEN-3 містить понад 40% екологічно чистих матеріалів, включаючи силіку RHA у складі протектора та каркаса.

### Охолоджувальний склад каркасу

Новий каркас на основі діоксиду кремнію допомагає зменшити тепловиділення, що ще більше знижує опір коченню та витрату палива.

### Реберний дизайн протектора з оптимізованими ламелями

Оптимізоване розташування ламелей покращують універсальність завдяки більшій кількості країв зчеплення, покращуючи зчеплення з мокрою поверхнею та гальмівні характеристики протягом усього терміну служби шини.

### Конструкція плечових канавок з ребрами жорсткості та глибокими канавками.

Ребра жорсткості в плечових канавках допомагають зменшити знос і підвищити універсальність, що призводить до кращого балансу між зчепленням з мокрою поверхнею та потенційним пробігом.

### Готовність до електроприводу.

Вища вантажопідйомність і жорсткість протектора в поєднанні з нижчим опором коченню означають, що для всіх трансмісій (дизель, бензин, електромобіль, водень) потрібен лише один продукт, що спрощує управління шинами.

<sup>(1)</sup> Порівняно з попередньою моделлю, на основі внутрішніх даних Goodyear.

<sup>(2)</sup> Goodyear визначає екологічно чистий матеріал як біологічного походження (той, що походить з біологічних джерел); відновлюваний (що складається з відновлюваної біомаси); або перероблений (перероблений з вторинних матеріалів) матеріал, як визначено в ISO 14021; або такий, що вироблений з використанням інших практик, розроблених для сприяння збереженню ресурсів та/або скороченню викидів, або враховуючи інші методи.



# КМАХ D GEN-3

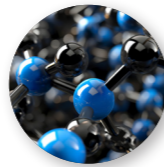
ПОКРАЩЕНА ПАЛИВНА ЕФЕКТИВНІСТЬ, ПРОБІГ ТА ЗЧЕПЛЕННЯ НА ДОРОЗІ

Шини КМАХ дляї ведучої осі мають 5-блоковий дизайн протектора з V-подібним профілем канавок та ламелями для кращого балансу між пробігом та зчепленням. Вміст силіки в каркасі та протекторі не тільки є екологічним, а також підвищує паливну ефективність та зменшує знос

ВЕДУЧА ВІСЬ



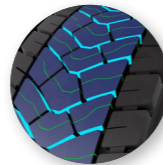
СКЛАД ІЗ СИЛІКИ



ОПТИМІЗОВАНА V-ОБРАЗНА ФОРМА



ОКРУГЛЕНІ ЛАМЕЛІ



ВІДНОВЛЮВАЛЬНІ МАТЕРІАЛИ



ОХОЛОДЖУВАЛЬНИЙ СКЛАД КАРКАСУ



ECOREADY TECHNOLOGY

**Компаунд з вмістом силіки**  
Високостійкий до стирання склад протектора з силікою допомагає зменшити тепловиділення, опір коченню та витрату палива, підвищуючи загальну паливну ефективність. <sup>(1)</sup>

**V-подібний профіль канавок з округлими ламелями.**  
Покращена універсальність країв протектора подовжує термін служби шини та покращує потенціал зчеплення.

**Охолоджувальний склад каркасу**  
Нові склади каркаса на основі силіки сприяють зниженню тепловиділення, що ще більше зменшує опір коченню та витрату палива.

**5-блоковий спрямований протектор з оптимізованою V-подібною формою**  
Модифікований малюнок протектора та розподіл жорсткості покращують пробіг та зчеплення, баланс керуваності та запас ходу

**Більше 40% екологічно чисті матеріали <sup>(2)</sup>**  
КМАХ S GEN-3 містить до 40% екологічно чистих матеріалів, включаючи RHA у протекторі та суміші каркасу.

**ECOREADY TECHNOLOGY**  
Більша вантажопідйомність у поєднанні з меншим опором коченню означає, що для всіх потрібен лише один продукт двигунів (дизель, бензин, електромобіль, водневий двигун), що спрощує управління шинами.

# КМАХ T GEN-3

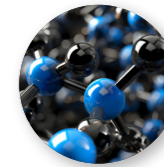
НОВА СУМІШ ПРОТЕКТОРА ДЛЯ ЗБІЛЬШЕННЯ ПРОБІГУ ДО 10% <sup>(1)</sup>

Нова КМАХ T GEN-3 поєднує в собі нову формулу гумової суміші протектора з глибокими ламелями для зниження опору коченню та збільшення пробігу до 10%. Як і інші позиції осей, застосування позицій осей причепа КМАХ GEN-3 містить до 48% екологічно чистих матеріалів <sup>(2)</sup>, таких як зола рисової лушпиння (RHA) у протекторі та каркасі.

ПРИЧІП



НОВА СУМІШ ПРОТЕКТОРА



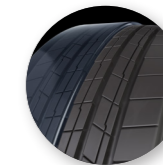
МАТЕРІАЛИ ГЛИБІ ЛАМЕЛІ



DEEP SIPES



ОПТИМІЗОВАНЕ РОЗМІЩЕННЯ РЕБЕР



ПІДВИЩЕНА ЗНОСОСТІЙКІСТЬ



ECOREADY TECHNOLOGY

**Новий склад гумової суміші протектора**  
Збільшений вміст силіки та покращена формула протектора покращують опір коченню та міцність, що призводить до збільшення пробігу до 10%. <sup>(1)</sup>

**Більше 40% екологічно чисті матеріали <sup>(2)</sup>**  
Завдяки вмісту таких компонентів, як RHA, у складі протектора та каркаса шини КМАХ T GEN-3 використовує до 40% екологічно чистих матеріалів.

**Глибокі ламелі відповідають вимогам 3PMSF.**  
Глибокі ламелі створюють додаткові краї зачіпки, що зчіплюються з дорожнім покриттям, покращуючи гальмівний шлях та зчеплення з мокрою поверхнею протягом усього терміну служби шини.

**Оптимізоване розташування ребер**  
Оптимізоване розташування ребер забезпечує рівномірний розподіл контактного тиску та міцність плечової зони шин усіх розмірів.

**Підвищена зносостійкість.**  
Дизайн протектора оптимізовано для балансу зносостійкості, міцності та опору коченню для забезпечення високого пробігу та довговічній службі у важких умовах.

**EcoReady Technology**  
Більша вантажопідйомність у поєднанні з меншим опором коченню означає, що для всіх потрібен лише один продукт двигунів (дизель, бензин, електромобіль, водневий двигун), що спрощує управління шинами.

<sup>(1)</sup> Порівняно з попередньою моделлю, на основі внутрішніх даних Goodyear.

<sup>(2)</sup> Goodyear визначає екологічно чистий матеріал як біологічного походження (той, що походить з біологічних джерел); відновлений (що складається з відновленої біомаси); або перероблений (перероблений з рекуперованих матеріалів) матеріал, як визначено в ISO 14021; або вироблений з використанням інших практик, спрямованих на сприяння збереженню ресурсів та/або скороченню викидів, або внесок у ці практики.

<sup>(1)</sup> Порівняно з попередньою моделлю, на основі внутрішніх даних Goodyear.

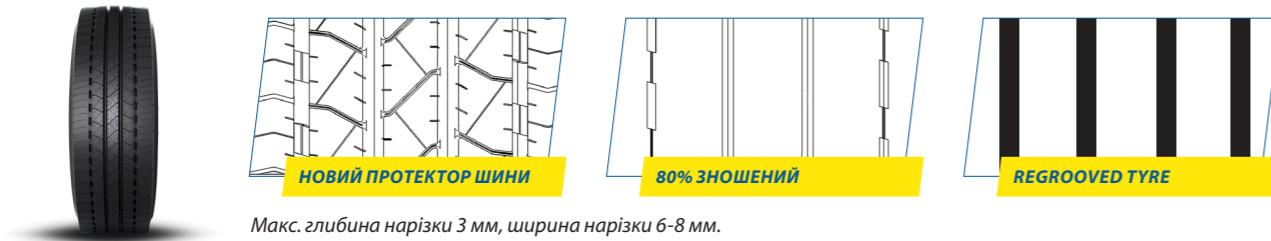
<sup>(2)</sup> Goodyear визначає екологічно чистий матеріал як біологічного походження (той, що походить з біологічних джерел); відновлений (що складається з відновленої біомаси); або перероблений (перероблений з рекуперованих матеріалів) матеріал, як визначено в ISO 14021; і/або вироблений з використанням інших практик, спрямованих на сприяння збереженню ресурсів та/або скороченню викидів, або внесок у ці практики.



# ТЕХНІЧНІ ДАНІ

## КМАХ S GEN-3

5-РЕБЕРНИЙ ДИЗАЙН (315/70R22.5)



## КМАХ S GEN-3

6-РЕБЕРНИЙ ДИЗАЙН (385/55R22.5)



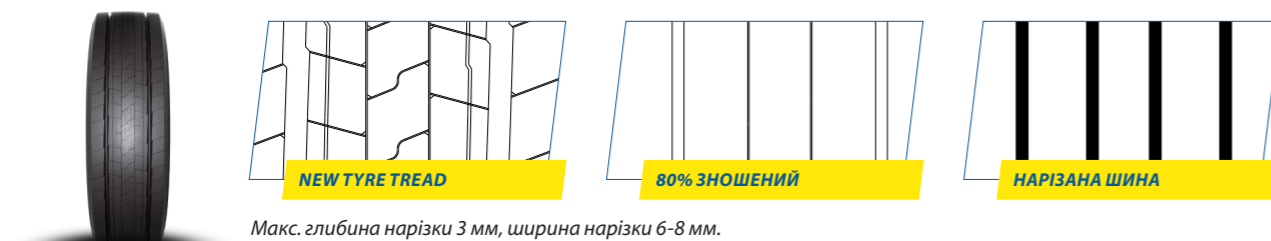
## КМАХ D GEN-3

5-РЕБЕРНИЙ ДИЗАЙН (315/70R22.5)



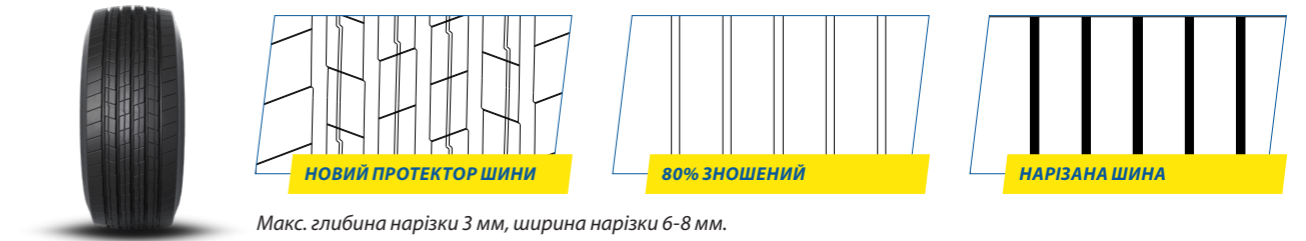
## КМАХ T GEN-3

4-РЕБЕРНИЙ ДИЗАЙН (275/70R22.5)



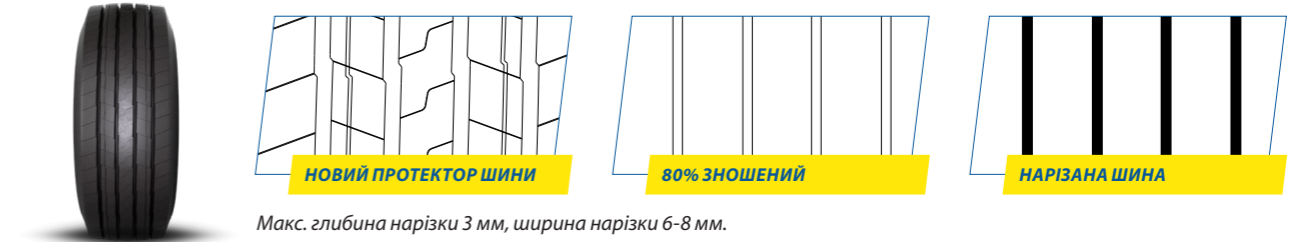
## КМАХ T GEN-3

5-РЕБЕРНИЙ ДИЗАЙН (385/55R22.5)



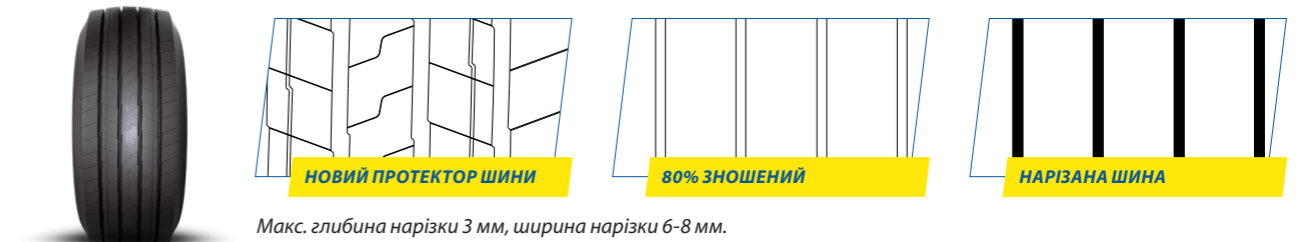
## КМАХ T GEN-3

4-РЕБЕРНИЙ ДИЗАЙН (385/65R22.5)



## КМАХ T GEN-3

4-РЕБЕРНИЙ ДИЗАЙН (445/65R22.5)



| НАЗВА ДИЗАЙНУ ШИНИ | РОЗМІР      | ІНДЕКС НАВАНТАЖЕННЯ/ ШВИДКОСТІ 1 | ІНДЕКС НАВАНТАЖЕННЯ/ ШВИДКОСТІ 2 | ПАЛИВНА ЕФЕКТИВНІСТЬ | ЗЧЕПЛЕННЯ НА МОКРІЙ ДОРОЗІ | РІВЕНЬ ШУМУ (КЛАС/ ДБ) | ЗЧЕПЛЕННЯ НА СІГУ ЗRMSF | RFID-технологія |
|--------------------|-------------|----------------------------------|----------------------------------|----------------------|----------------------------|------------------------|-------------------------|-----------------|
| КМАХ S GEN-3       | 315/60R22.5 | 154/148L                         |                                  | B                    | B                          | A/71                   | Δ                       | ✓               |
| КМАХ S GEN-3       | 315/70R22.5 | 156/150 L                        |                                  | B                    | B                          | A/71                   | Δ                       | ✓               |
| КМАХ S GEN-3       | 315/80R22.5 | 158/150 L                        |                                  | B                    | B                          | A/71                   | Δ                       | ✓               |
| КМАХ S GEN-3       | 385/55R22.5 | 162 K                            | 158 L                            | B                    | B                          | A/71                   | Δ                       | ✓               |
| КМАХ S GEN-3       | 385/65R22.5 | 164 K                            | 158 L                            | B                    | B                          | A/71                   | Δ                       | ✓               |
| КМАХ D GEN-3       | 315/60R22.5 | 152/150 L                        |                                  | C                    | B                          | A/73                   | Δ                       | ✓               |
| КМАХ D GEN-3       | 315/70R22.5 | 154/150 L                        | 152/148 M                        | B                    | B                          | A/73                   | Δ                       | ✓               |
| КМАХ D GEN-3       | 315/80R22.5 | 156/150 L                        | 154/150 M                        | C                    | B                          | A/73                   | Δ                       | ✓               |
| КМАХ T GEN-3       | 385/55R22.5 | 160 K                            | 158 L                            | B                    | B                          | B/72                   | Δ                       | ✓               |
| КМАХ T GEN-3       | 385/65R22.5 | 164 K                            | 158 L                            | B                    | B                          | A/71                   | Δ                       | ✓               |
| КМАХ T GEN-3       | 445/65R22.5 | 169 K                            |                                  | B                    | B                          | B/72                   | Δ                       | ✓               |
| КМАХ T GEN-3       | 275/70R22.5 | 152/148 K                        | 148/145 L                        | B                    | B                          | A/71                   | Δ                       | ✓               |
| КМАХ T GEN-3       | 445/45R19.5 | 160K                             |                                  | B                    | B                          | A/71                   | Δ                       | ✓               |
| КМАХ T GEN-3       | 435/50R19.5 | 160K                             |                                  | B                    | B                          | B/72                   | Δ                       | ✓               |





**GOODYEAR Є ГОРДИМ ТИТУЛЬНИМ  
ПАРТНЕРОМ ТА ЄДИНИМ ПОСТАЧАЛЬНИКОМ  
ШИН ЧЕМПІОНАТУ ЄВРОПИ З ПЕРЕГОНОК  
ВАНТАЖІВОК GOODYEAR FIA.**

Goodyear Operations SA  
Avenue Гордон Сміт  
L-7750 Кольмар-Берг  
Люксембург

**[www.goodyear.eu/truck](http://www.goodyear.eu/truck)**

Можливі зміни та помилки. Продукти та дані наведено лише для ілюстрації. Графічна точність та логотип Розташування може відрізнитися від оригінального продукту.



(0323 / ENG)

**GOODYEAR**