



OGROMNA KILOMETRAŽA. NAPRAVLJEN ZA EFIKASNOST.



KMAX GEN-3

NASTAVITE DA GRABITE NAPRED

GOOD YEAR

OGROMNA KILOMETRAŽA. NAPRAVLJEN ZA EFIKASNOST.

SA NIŽIM OTPOROM KOTRLJANJA, POBOLJŠANOM EKONOMIČNOŠĆU POTROŠNJE GORIVA I VEĆIM POTENCIJALOM PRIANJANJA TREĆA GENERACIJA LINIJE KAMIONSKIH PNEUMATIKA GOODYEAR KMAX OBEZBEĐUJE KILOMETRAŽU KOJU OČEKUJETE I VOLITE, UZ DODATNU EFIKASNOST KOJA VAM JE POTREBNA.

OGROMNA KILOMETRAŽA

Pneumatici KMAX GEN-3 sadrže više od 40% održivih materijala (1) i označene su logotipom TEHNOLOGIJA ECOREADY.

TEHNOLOGIJA ECOREADY

Pneumatici KMAX GEN-3 sadrže više od 40% održivih materijala (1) i označene su logotipom TEHNOLOGIJA ECOREADY.

BOLJA EKONOMIČNOST POTROŠNJE GORIVA

Do 13% bolji otpor kotrljanja kroz ceo raspon puteva * pomaže u smanjenju potrošnje goriva i produžava domet električnih vozila.

POBOLJŠANO PRIANJANJE

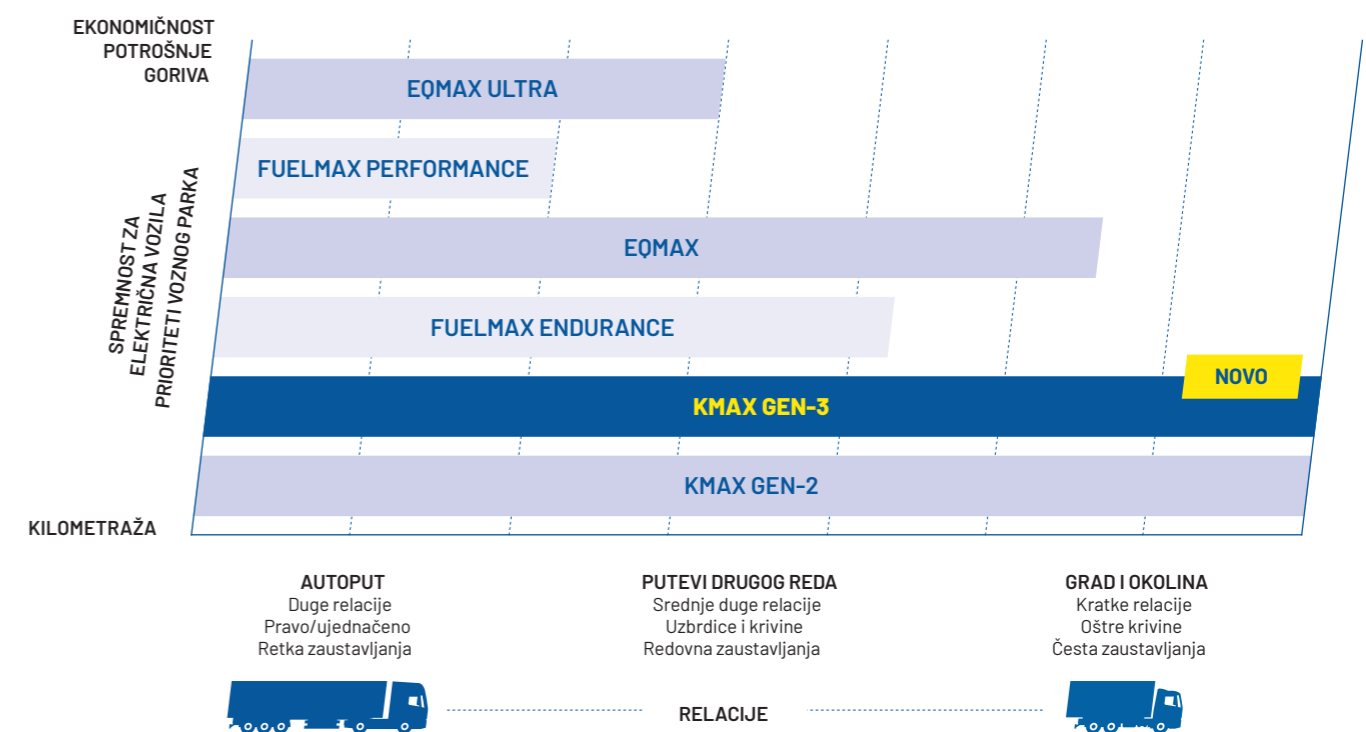
Omogućavamo da veći broj teretnih vozila pređe na ekonomičnije pneumatike u pogledu potrošnje goriva, sa boljom otpornošću na habanje i boljim prijanjanjem.

SPREMNI ZA EV

KMAX GEN-3 je razvijen za vozila na gorivo, hibridna i potpuno električna vozila. Gazni sloj i jedinjenje razvijeni su da podnesu veća opterećenja, maksimalno produže autonomiju baterije i izdrže veći obrtni moment motora.

KMAX GEN-3 U POREĐENJU SA ASORTIMANOM

KMAX GEN-3 je nova generacija pneumatika razvijenih za maksimalnu kilometražu, sada sa još većom ekonomičnošću potrošnje goriva i većim brojem primena, od dugih relacija do sporednih i lokalnih puteva. Savršeni za rukovodioce voznik parkova koji cene ravnotežu između kilometraže i prijanjanja, uz dodatnu prednost koja se ogleda u preko 40% održivih materijala. (2)



PREDNOSTI ASORTIMANA KMAX GEN-3 ZA VOZNE PARKOVE:



MAKSIMALNA
KILOMETRAŽA



BOLJA EKONOMIČNOST
POTROŠNJE GORIVA



BOLJE
PRIANJANJE



SPREMNOST ZA
ELEKTRIČNA VOZILA



TEHNOLOGIJA
ECOREADY

(1) U poređenju sa prethodnikom, na osnovu internih podataka kompanije Goodyear, odnosno materijal koji je proizveden primenom drugih praksi ili doprinosom drugim praksama osmišljenim za podsticanje očuvanja prirodnih bogatstava, odnosno za smanjenje emisija.

(2) Goodyear definiše održivi materijal kao materijal na bazi bioloških izvora (koji potiče iz bioloških izvora), obnovljiv (sastavljen od obnovljive biomase) ili recikliran (prerađen od povraćenih materijala) kako je definisano standardom ISO 14021, odnosno materijal koji je proizveden primenom drugih praksi ili



ZAŠTO BAŠ ASORTIMAN KMAX?

NOVA GENERACIJA PREMIJUM KAMIONSKIH PNEUMATIKA SA VELIKOM KILOMETRAŽOM: NOVI ASORTIMAN KMAX GEN-3 SA SAVRŠENIM SPOJEM KILOMETRAŽE, EFIKASNOSTI I PRIJANJANJA PROŠIRUJE MOGUĆNOSTI PRIMENE, OD DUGIH RELACIJA DO LOKALNIH.

Povećaj udeo silicijum-dioksida u gaznom sloju i telu (karkasi) smanjuje nastanak toplote, pa pneumatici ostaju hladniji tokom kotrljanja, a smanjuju se otpor kotrljanja i potrošnja goriva. Potpuna mogućnost obnove gazećeg sloja znači da je asortiman spreman da vam služi na putu dugi niz godina.

Spreman za više relacija – KMAX GEN-3 je efikasniji, održiviji i spreman za električnu budućnost.

1 BOLJA EKONOMIČNOST POTROŠNJE GORIVA

Ekonomičnost potrošnje goriva kod asortimana KMAX je značajno unapređena zahvaljujući radnom sloju sa silicijum-dioksidom i novom dezenu gaznog sloja, što dodatno smanjuje otpor kotrljanja na putu.⁽¹⁾

2 ECOREADY TECHNOLOGY

Sa više od 40% održivih materijala⁽²⁾ u gaznom sloju i karkasi, uključujući silicijum-dioksidi dobijeni iz pepela pirinčane ljuske KMAX GEN-3 donosi održivost povrh veće kilometraže i boljeg prianjanja.

KMAX



GEN-3

3 JEDINJENJE KOJE SE NE ZAGREVA U RADU

Tehnologija gaznog sloja sa silicijum-dioksidom u karkasi osigurava slabo zagrevanje u radu, što smanjuje otpor kotrljanja i povećava kilometražu.⁽¹⁾

4 SPREMNI ZA ELEKTRIČNI POGON

Razvijen za dodatnu težinu električnih vozila: veća krutost gaznog sloja pruža veći otpor obrtnom momentu motora, čime smanjuje otpor kotrljanja kako bi se sačuvala autonomija baterije. Potreban je samo jedan proizvod za sve pogonske sisteme (dizel, benzin, EV, H2), što pojednostavljuje upravljanje pneumaticima.

5 IDENTIFIKACIJA RADIO-FREKVENCIJOM

Unutar pneumatika ugrađena je RFID oznaka identifikaciju i povezivanje na sisteme za upravljanje i praćenje pneumatika, kao i komunikaciju sa virtuelnim oblakom. RFID oznaka takođe sadrži podatke iz ISO standarda prema kodiranju SGTIN 96.

⁽¹⁾ U poređenju sa prethodnikom, na osnovu internih podataka kompanije Goodyear.

⁽²⁾ Goodyear definiše održivi materijal kao materijal na bazi bioloških izvora (koji potiče iz bioloških izvora), obnovljiv (sastavljen od obnovljive biomase) ili recikliran (prerađen od povraćenih materijala) kako je definisano standardom ISO 14021, odnosno materijal koji je proizveden primenom drugih praksi ili doprinosom drugim praksama osmišljenim za podsticanje očuvanja prirodnih bogatstava, odnosno za smanjenje emisija.



ZADRŽITE KILOMETRAŽU. UŠTEDITE NA GORIVU.

ZAHVALJUJUĆI NOVOM JEDINJENJU RADNE SMEŠE SA SILICIJUM-DIOKSIDOM I NOVOM DEZENU GAZNOG SLOJA, KMAX GEN-3 IMA ZNATNO NIŽI OTPOR KOTRLJANJA NEGO SVOJ PRETHODNIK. TO ZNAČI NIŽE TROŠKOVE GORIVA ZA VAŠ VOZNI PARK, BEZ UTICAJA NA POTENCIJALNU KILOMETRAŽU.

Potencijalna godišnja ušteda goriva uz KMAX GEN-3:

do
1.236 €
uštede na troškovima
goriva po vozilu
godišnje ⁽¹⁾



KMAX S GEN-3

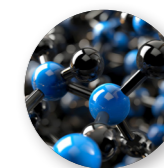
BOLJA EKONOMIČNOST POTROŠNJE
GORIVA, SVESTRANOST I UNAPREĐENE
PERFORMANSE NA MOKROM

Novi pneumatik KMAX GEN-3 za upravljačku osovину dolazi sa većim udelom silicijum-dioksida u radnoj smeši gaznog sloja čime se smanjuju nastanak toplote, otpor kotrljanja i potrošnja goriva. (1) Sadrži više od 40% održivih materijala. (2) kao što je silicijum-dioksid dobijen iz pepela pirinčane ljuske (RHA) u gaznom sloju i karkasi, KMAX S GEN-3 pruža ekonomičniju potrošnju goriva za vaš vozni park.

UPRAVLJAČKA OSOVINA



RADNA
SMEŠA



ODRŽIVI
MATERIJALI



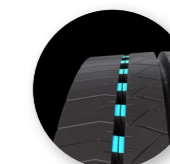
JEDINJENJE
KARKASE KOJE
SE NE ZAGREVA
U RADU



DEZEN GAZNOG
SLOJA S
REBRIMA



DEZEN S
RAMENIM
KANALOM



SPREMNI ZA
ELEKTRIČNI
POGON



Radna smeša sa udelom silicijum-dioksida

Jedinjenje gaznog sloja sa velikom otpornošću na habanje i silicijum-dioksidom smanjuje nastanak toplote, otpor kotrljanja i potrošnju goriva, čime se povećava ukupna ekonomičnost potrošnje goriva. ⁽¹⁾

Više od 40% održivih materijala ⁽²⁾

S GEN-3 sadrži više od 40% održivih materijala, uključujući silicijum-dioksid dobijen iz pepela pirinčane ljuske u jedinjenjima gaznog sloja i tela (karkase).

Jedinjenje karkase koje se ne zagreva u radu

Nova karkasa sa silicijum-dioksidom doprinosi smanjenju nastanke toplote, što dodatno smanjuje otpor kotrljanja i potrošnju goriva.

Dezen gaznog sloja sa rebrima i optimizovanim narezima

Optimizovana mesta nareza i profila unapređuju svestranost zahvaljujući većem broju prijanjajućih ivica, što poboljšava prijanjanje na mokrom i kočenje tokom celog veka trajanja pneumatika.

Dezen sa ramenim kanalom sa ukrućenjem i dubokim kanalima

Mostovi za ukrućenje u ramenim kanalima smanjuju habanje i unapređuju svestranost, što dovodi do bolje ravnoteže između prijanjanja, trenja na mokrom i potencijalne kilometraže.

Spremni za električni pogon

Veća nosivost i krutost gaznog sloja u spoju s nižim otporom kotrljanja znači da je potreban samo jedan proizvod za sve pogonske sisteme (dizel, benzin, EV, H2), što pojednostavljuje upravljanje pneumaticima.

⁽¹⁾ U poređenju sa prethodnikom, na osnovu internih podataka kompanije Goodyear.

⁽²⁾ Goodyear definiše održivi materijal kao materijal na bazi bioloških izvora (koji potiče iz bioloških izvora), obnovljiv (sastavljen od obnovljive biomase) ili recikliran (prerađen od povraćenih materijala) kako je definisano standardom ISO 14021, odnosno materijal koji je proizveden primenom drugih praksi ili doprinosom drugim praksama osmišljenim za podsticanje očuvanja prirodnih bogatstava, odnosno za smanjenje emisija.

⁽¹⁾ Ušteda po kombinaciji vozila (tegljač + poluprikolica), na osnovu internog proračuna kompanije Goodyear, uzimajući u obzir vrednosti otpora pneumatika KMAX GEN-3 u odnosu na KMAX GEN-2. Prosečna potrošnja goriva 27 litara na 100 km, cena goriva 1,6 € po litru, prosečna kilometraža 100.000 km godišnje. Stvarna ušteda može odstupati u zavisnosti od, između ostalog, stanja i održavanja vozila, uslova u saobraćaju, ponašanja vozača i drugih činilaca.

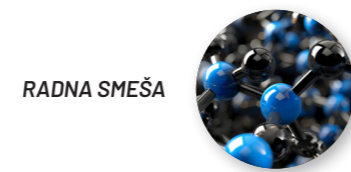


KMAX D GEN-3

**BOLJA EKONOMIČNOST
POTROŠNJE GORIVA, KILOMETRAŽA
I PRIANJANJE NA PUTU**

Kada je montiran na pogonskoj osovini, KMAX koristi dezen gaznog sloja sa 5 blokova, profilom kanala u obliku slova V i narezima s loptastim dnom kako bi postigao bolju ravnotežu između kilometraže i prijanjanja. Udeo silicijum-dioksida u karkasi i gaznom sloju ne samo što povećava udeo održivih proizvoda, već povećava ekonomičnost potrošnje goriva i smanjuje habanje.

**POGONSKA
OSOVINA**



RADNA SMEŠA



**OPTIMIZOVANI
OBLIK SLOVA V**



**NARAZI ZA
LOPTASTIM
DNOM**



**ODRŽIVI
MATERIJALI**



**JEDINJENJE
KARKASE KOJE
SE NE ZAGREVA
U RADU**



**SPREMNI ZA
ELEKTRIČNI
POGON**

Radna smeša sa udelom silicijum-dioksida

Jedinjenje gaznog sloja sa velikom otpornošću na habanje i silicijum-dioksidom smanjuje nastanak toplote, otpor kotrljanja i potrošnju goriva, što povećava ukupnu ekonomičnost potrošnje goriva. ⁽¹⁾

Usmereni gazni sloj s 5 blokova i optimizovanim oblikom slova V

Izmenjeni dezen gazećeg sloja i raspodela krutosti poboljšavaju kilometražu i prijanjanje, čime se uravnotežavaju upravljanje i domet.

Profil kanala u obliku slova V s narezima s loptastim dnom

Veća svestranost ivica gaznog sloja produžavaju vek trajanja pneumatika i povećavaju potencijal prijanjanja.

Više od 40% održivih materijala ⁽²⁾

KMAX S GEN-3 sadrži do 40% održivih materijala, uključujući silicijum-dioksid dobijen iz pepela pirinčane ljuske u jedinjenjima gaznog sloja i tela (karkase).

Jedinjenje karkase koje se ne zagreva u radu

Novo jedinjenje karkase sa silicijum-dioksidom doprinosi smanjenju nastanka toplote, što dodatno smanjuje otpor kotrljanja i potrošnju goriva.

SPREMNI ZA ELEKTRIČNI POGON

Veća nosivost u spoju s nižim otporom kotrljanja znači da je potreban samo jedan proizvod za sve pogonske sisteme (dizel, benzin, EV, H2), što pojednostavljuje upravljanje pneumaticima.

KMAX T GEN-3

**NOVO JEDINJENJE GAZNOG
SLOJA DONOSI DO 10%
VEĆU KILOMETRAŽU ⁽¹⁾**

Novi KMAX T GEN-3 spaja novu formulaciju jedinjenja gaznog sloja sa dubokim narezima, što smanjuje otpor kotrljanja i povećava kilometražu i do 10%. Slično drugim pozicijama na osovini, KMAX GEN-3 montiran na osovini prikolice sadrži i do 48% održivih materijala ⁽²⁾, kao što je pepeo pirinčane ljuske (RHA) u gaznom sloju i telu (karkasi) pneumatika.

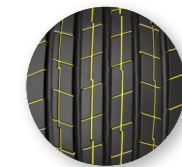
PRIKOLICA



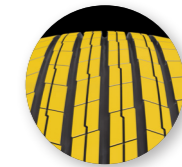
**NOVO
JEDINJENJE
GAZNOG SLOJA**



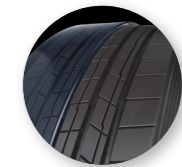
**MATERIJAL
ODRŽIVI**



**DUBOKI
NAREZI**



**OPTIMIZOVAN
RASPORED
REBARA**



**POVEĆANA
OTPORNOST
NA HABANJE**



**SPREMNI ZA
ELEKTRIČNI
POGON**

Nova formulacija jedinjenja gaznog sloja

Veći udeo silicijum-dioksida i unapređena formulacija gaznog sloja poboljšavaju otpor kotrljanja i robusnost, zahvaljujući čemu je kilometraža i do 10% veća. ⁽¹⁾

Više od 40% održivih materijala ⁽²⁾

Pepeo iz pirinčane ljuske u jedinjenjima gaznog sloja i karkase: KMAX T GEN-3 sadrži i do 40% održivih materijala.

Duboki narezi ispunjavaju zahteve za 3PMSF

Duboki narezi stvaraju dodatne prijanjuće ivice koje bolje ulaze u zahvat s kolovozom, što skraćuje zaustavni put i poboljšava prijanjanje na mokrom tokom celog veka trajanja pneumatika.

Optimizovan raspored rebara

Optimizovan raspored rebara obezbeđuje ravnomernu raspodelu kontaktnog pritiska i robusnost ramena u svim veličinama pneumatika.

Povećana otpornost na habanje

Dezen gaznog sloja optimizovan je za bolju ravnotežu između habanja, robusnosti i otpor kotrljanja – za veću kilometražu i dug vek u teškim uslovima.

SPREMNI ZA ELEKTRIČNI POGON

Veća nosivost u spoju s nižim otporom kotrljanja znači da je potreban samo jedan proizvod za sve pogonske sisteme (dizel, benzin, EV, H2), što pojednostavljuje upravljanje pneumaticima.

⁽¹⁾ U poređenju sa prethodnikom, na osnovu internih podataka kompanije Goodyear.

⁽²⁾ Goodyear definiše održivi materijal kao materijal na bazi bioloških izvora (koji potiče iz bioloških izvora), obnovljiv (sastavljen od obnovljive biomase) ili recikliran (prerađen od povraćenih materijala) kako je definisano standardom ISO 14021, odnosno materijal koji je proizveden primenom drugih praksi ili doprinosom drugim praksama osmišljenim za podsticanje očuvanja prirodnih bogatstava, odnosno za smanjenje emisija.

⁽¹⁾ U poređenju sa prethodnikom, na osnovu internih podataka kompanije Goodyear.

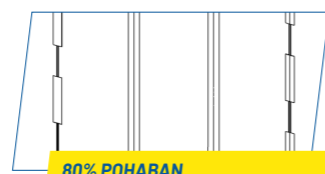
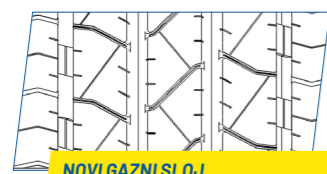
⁽²⁾ Goodyear definiše održivi materijal kao materijal na bazi bioloških izvora (koji potiče iz bioloških izvora), obnovljiv (sastavljen od obnovljive biomase) ili recikliran (prerađen od povraćenih materijala) kako je definisano standardom ISO 14021, odnosno materijal koji je proizveden primenom drugih praksi ili doprinosom drugim praksama osmišljenim za podsticanje očuvanja prirodnih bogatstava, odnosno za smanjenje emisija.



TEHNIČKI PODACI

KMAX S GEN-3

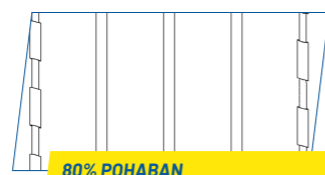
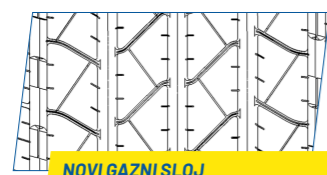
DEZEN SA 5 REBARA (315/70R22,5)



Maks. dubina urezivanja šara 3 mm, širina urezivanja šara 6-8 mm.

KMAX S GEN-3

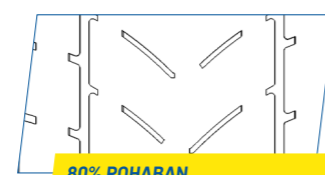
DEZEN SA 6 REBARA (385/55R22,5)



Maks. dubina urezivanja šara 3 mm, širina urezivanja šara 6-8 mm.

KMAX D GEN-3

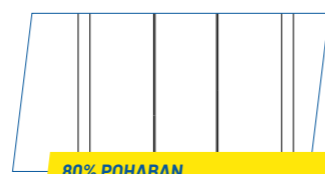
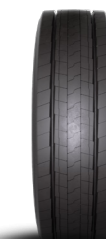
DEZEN SA 5 REBARA (315/70R22,5)



Maks. dubina urezivanja šara 3 mm, širina urezivanja šara 6-8 mm.

KMAX T GEN-3

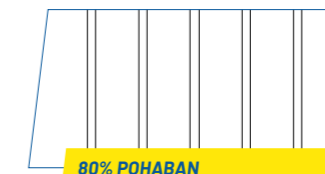
DEZEN SA 4 REBRA (275/70R22,5)



Maks. dubina urezivanja šara 3 mm, širina urezivanja šara 6-8 mm.

KMAX T GEN-3

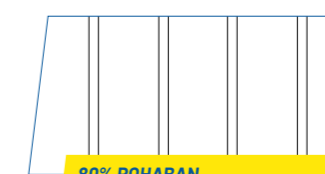
DEZEN SA 5 REBARA (385/55R22,5)



Maks. dubina urezivanja šara 3 mm, širina urezivanja šara 6-8 mm.

KMAX T GEN-3

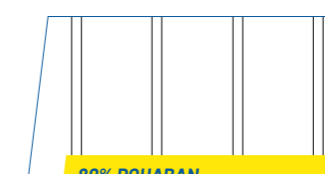
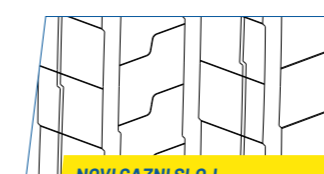
DEZEN SA 4 REBRA (385/65R22,5)



Maks. dubina urezivanja šara 3 mm, širina urezivanja šara 6-8 mm.

KMAX T GEN-3

DEZEN SA 4 REBRA (445/65R22,5)



Maks. dubina urezivanja šara 3 mm, širina urezivanja šara 6-8 mm.

NAZIV DEZENA PNEUMATIKA	VELIČINA	INDEKS OPTEREĆENJA/ BRZINE 1	INDEKS OPTEREĆENJA/ BRZINE 2	EKONOMIČNOST POTROŠNJE GORIVA	PRIJANJANJE NA MOKROM	EMISIJA BUKE (KLASA / dB)	PRIJANJANJE NA SNEGU 3PMSF	RFID
KMAX S GEN-3	315/60R22.5	154/148L		B	B	A / 71	Δ	✓
KMAX S GEN-3	315/70R22.5	156/150 L		B	B	A / 71	Δ	✓
KMAX S GEN-3	315/80R22.5	158/150 L		B	B	A / 71	Δ	✓
KMAX S GEN-3	385/55R22.5	162 K	158 L	B	B	A / 71	Δ	✓
KMAX S GEN-3	385/65R22.5	164 K	158 L	B	B	A / 71	Δ	✓
KMAX D GEN-3	315/60R22.5	152/150 L		C	B	A / 73	Δ	✓
KMAX D GEN-3	315/70R22.5	154/150 L	152/148 M	B	B	A / 73	Δ	✓
KMAX D GEN-3	315/80R22.5	156/150 L	154/150 M	C	B	A / 73	Δ	✓
KMAX T GEN-3	385/55R22.5	160 K	158 L	B	B	B / 72	Δ	✓
KMAX T GEN-3	385/65R22.5	164 K	158 L	B	B	A / 71	Δ	✓
KMAX T GEN-3	445/65R22.5	169 K		B	B	B / 72	Δ	✓
KMAX T GEN-3	275/70R22.5	152/148 K	148/145 L	B	B	A / 71	Δ	✓
KMAX T GEN-3	445/45R19.5	160K		B	B	A / 71	Δ	✓
KMAX T GEN-3	435/50R19.5	160K	148/145 L	B	B	B / 72	Δ	✓





GOODYEAR JE PONOSNI PARTNER I JEDINI DOBAVLJAČ PNEUMATIKA ZA GOODYEAR FIA EVROPSKO PRVENSTVO U TRKAMA KAMIONA.

Goodyear Operations
S.A. Avenue Gordon Smith
L-7750 Colmar-Berg
Luksemburg

www.goodyear.eu/truck

Podložno izmenama i greškama. Proizvodi i podaci su prikazani samo u ilustrativne svrhe. Grafička tačnost i logo položaj može biti drugačiji od originalnog proizvoda.



(0323 / ENG)

GOODYEAR