



**PRZEBIEGI,
KTÓRE IMPONUJĄ.
EFEKTYWNOŚĆ,
KTÓRA SIĘ OPŁACA.**



KMAX GEN-3

NIEUSTANNY ROZWÓJ

GOOD YEAR

PRZEBIEGI, KTÓRE IMPONUJĄ. EFEKTYWNOŚĆ, KTÓRA SIĘ OPŁACA.

DZIĘKI NIŻSZYM OPOROM TOCZENIA, POPRAWIONEJ EFEKTYWNOŚCI PALIWOWEJ I WIĘKSZEMU POTENCJAŁOWI TRAKCYJNEMU, TRZECIA GENERACJA OPON CIĘŻAROWYCH GOODYEAR KMAX OFERUJE PRZEBIEGI, KTÓRE ZNASZ I CENISZ, Z DODATKOWĄ EFEKTYWNOŚCIĄ, KTÓREJ POTRZEBUJESZ.

IMPONUJĄCY PRZEBIEG

KMAX GEN-3 to nasza najtrwalsza opona, która wynosi przebiegi, które znasz i cenisz, na jeszcze wyższy poziom.

TECHNOLOGIA ECOREADY

Opony KMAX GEN-3 są w ponad 40% wykonane z ekologicznych materiałów (1) i są oznaczone logo ECOREADY TECHNOLOGY.

ZWIĘKSZONA EFEKTYWNOŚĆ PALIWOWA

Do 13% niższy opór toczenia na wszystkich typach dróg* pomaga ograniczyć zużycie paliwa i zwiększyć zasięg pojazdów elektrycznych.

ZWIĘKSZONA PRZYCZEPNOŚĆ

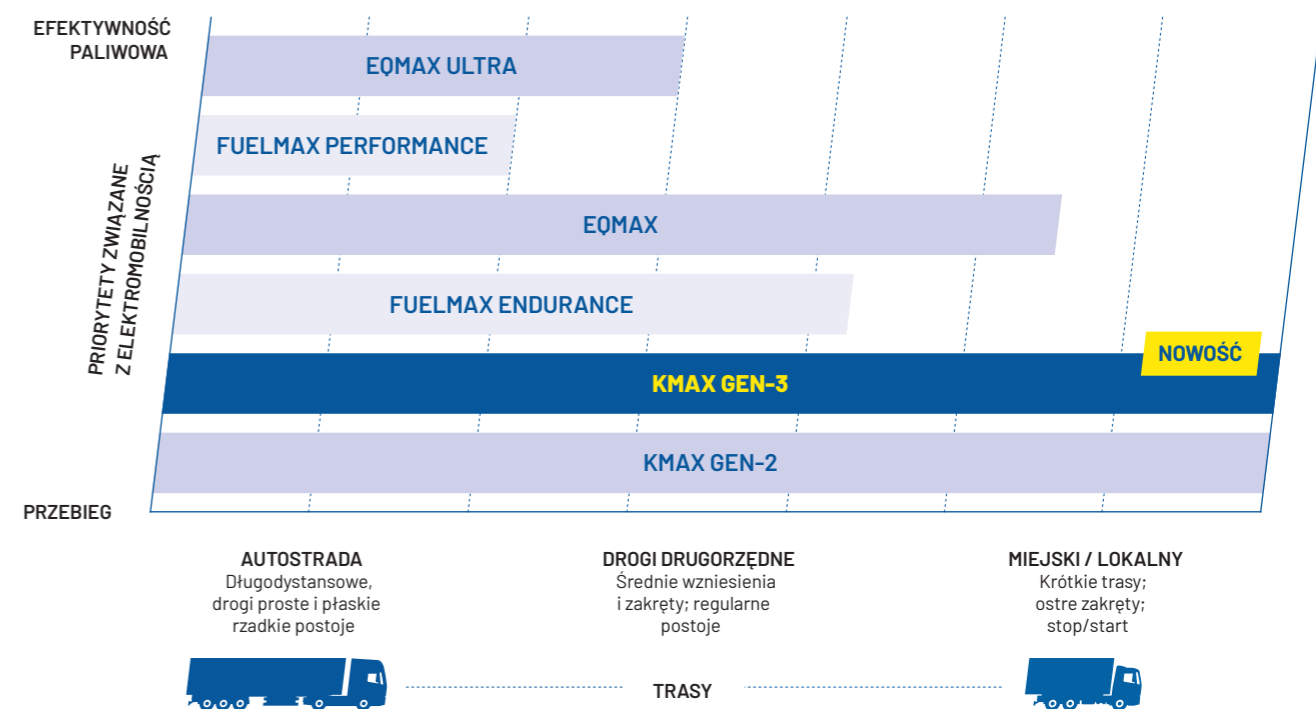
Pomagamy coraz większej liczbie ciężarówek przechodzić na paliwooszczędne opony, które są bardziej wytrzymałe, wolniej się zużywają i zapewniają lepszą przyczepność.

EV READY

KMAX GEN-3 jest przeznaczony do pojazdów napędzanych paliwem, hybrydowych i w pełni elektrycznych. Bieżnik i mieszanka zostały zaprojektowane z myślą o większych obciążeniach, maksymalizacji zasięgu pojazdów elektrycznych oraz odporności na wyższy moment obrotowy silnika.

JAK KMAX GEN-3 WYPADA NA TLE INNYCH OPON?

KMAX GEN-3 to nowa generacja opon zaprojektowanych z myślą o maksymalizacji przebiegów. Jest bardziej efektywna paliwowo i przygotowana do szerszego zakresu zastosowań: od transportu dalekobieżnego po drogi lokalne i trasy regionalne. Idealny dla menedżerów flot, którzy docenią równowagę pomiędzy przebiegiem a przyczepnością, z dodatkową korzyścią w postaci ponad 40% zrównoważonych materiałów. (2)



GAMA KMAX GEN-3 OFERUJE FLOTOM:



IMPONUJĄCE PRZEBIEGI



ZWIĘKSZONĄ EFEKTYWNOŚĆ PALIWOWĄ



WIĘCEJ PRZYCZEPNOŚCI



PRZYSTOSOWANIE DO POJAZDÓW ELEKTRYCZNYCH



TECHNOLOGIE ECOREADY

⁽¹⁾ W porównaniu z poprzednikiem, na podstawie wewnętrznych danych Goodyear.

⁽²⁾ Goodyear definiuje zrównoważony materiał jako materiał biopochodny (pochodzący ze źródeł biologicznych); odnawialny (składający się z odnawialnej biomasy); lub materiał pochodzący z recyklingu (ponownie przetworzony z odzyskanych materiałów) zgodnie z definicją ISO 14021; lub wyprodukowany przy użyciu lub przyczyniający się do innych praktyk mających na celu promowanie ochrony zasobów i/lub redukcji emisji.



DLACZEGO WARTO WYBRAĆ OPONY KMAX?

NOWA GENERACJA OPON CIĘŻAROWYCH KLASY PREMIUM – KMAX GEN-3 – TO IDEALNE POŁĄCZENIE DŁUGICH PRZEBIEGÓW, EFEKTYWNOŚCI I PRZYCZEPNOŚCI. ROZSZERZONA GAMA ZNAJDUJE ZASTOSOWANIE ZARÓWNO W TRANSPORCIE DALEKOBIEŻNYM, JAK I LOKALNYM.

Zwiększona zawartość krzemionki w bieżniku i karkasie ogranicza generowanie ciepła, utrzymując niższą temperaturę pracy opony, co zmniejsza opór toczenia i zużycie paliwa. Możliwość pełnego bieżnikowania sprawia, że gama KMAX GEN-3 będzie służyć na drodze przez wiele kolejnych lat.

Przystosowane do różnych typów dróg – opony KMAX GEN-3 oferują wyższą efektywność, więcej materiałów zrównoważonych oraz gotowość na elektromobilność.

1 ZWIĘKSZONA EFEKTYWNOŚĆ PALIWOWA

Efektywność paliwowa opon KMAX została znacząco poprawiona dzięki mieszance z zawartością krzemionki oraz nowej konstrukcji bieżnika, co dodatkowo ogranicza opory toczenia.⁽¹⁾

2 ECOREADY TECHNOLOGY

Opona KMAX GEN-3, zawierająca ponad 40% zrównoważonych materiałów⁽²⁾ w bieżniku i karkasie, w tym krzemionkę z łusek ryżu (RHA), zapewnia zrównoważony rozwój oraz zwiększone przebiegi i przyczepność.

KMAX



GEN-3

3 MIESZANKA O OBNIŻONEJ TEMPERATURZE PRACY

Technologia mieszanki bieżnika z pełną zawartością krzemionki w karkasie zapewnia niższą temperaturę pracy, co przekłada się na ograniczenie oporów toczenia i wydłużenie przebiegu.⁽¹⁾

4 OPONY DOSTOSOWANE DO POJAZDÓW ELEKTRYCZNYCH

Dzięki zwiększonej sztywności bieżnika opona lepiej radzi sobie z wyższym momentem obrotowym pojazdów elektrycznych, ograniczając opory toczenia i wspierając zasięg baterii. Jedna opona do wszystkich typów napędów (Diesel, Gaz, EV, H2) ułatwia zarządzanie flotą.

5 IDENTYFIKACJA RADIOWA

Wbudowany chip RFID umożliwia łatwą identyfikację opony, integrację z systemami zarządzania ogumieniem oraz komunikację z chmurą. Chip RFID zawiera dane zgodne ze standardem ISO SGTIN96.⁽¹⁾

⁽¹⁾ W porównaniu z poprzednikiem, na podstawie wewnętrznych danych Goodyear.

⁽²⁾ Goodyear definiuje zrównoważony materiał jako biopochodny (pochodzący ze źródeł biologicznych); materiał odnawialny (składający się z odnawialnej biomasy); lub materiał pochodzący z recyklingu (ponownie przetworzony z odzyskanych materiałów) zgodnie z definicją zawartą w normie ISO 14021; lub materiał wyprodukowany przy użyciu lub z wykorzystaniem innych praktyk mających na celu promowanie ochrony zasobów i/lub redukcji emisji.



WYSOKIE PRZEBIEGI. NIZSZE KOSZTY PALIWA.

DZIĘKI NOWEJ MIESZANCE Z KRZEMIONKĄ ORAZ ZMIENIONEJ KONSTRUKCJI BIEŻNIKA, OPONA KMAX GEN-3 CHARAKTERYZUJE SIĘ ZNACZNIE NIŻSZYMI OPORAMI TOCZENIA NIŻ POPRZEDNIA GENERACJA. TO PRZEKŁADA SIĘ NA NIŻSZE KOSZTY PALIWA DLA FLOTY, BEZ KOMPROMISÓW W ZAKRESIE PRZEBIEGU.

Potencjalne oszczędności paliwa dzięki KMAX GEN-3:

nawet do
1 236 €
na jeden pojazd
rocznie ⁽¹⁾



KMAX S GEN-3

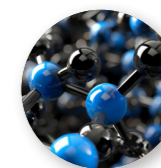
WIĘKSZA EFEKTYWNOŚĆ
PALIWOWA, WSZECHSTRONNOŚĆ
I LEPSZE OSIĄGI NA
MOKREJ NAWIERZCHNI

Nowa opona KMAX GEN-3 na oś sterującą wykorzystuje mieszankę bieżnika z krzemionką, która ogranicza nagrzewanie, opory toczenia i zużycie paliwa.⁽¹⁾ Zawiera ponad 40% materiałów zrównoważonych,⁽²⁾ w tym krzemionkę z łusek ryżu (RHA) w bieżniku i karkasie, co przekłada się na lepszą efektywność paliwową dla Twojej floty.

OPONY NA
OŚ STERUJĄCA



MIESZANKA
WARSTWY
WIERZCHNIEJ
BIEŻNIKA



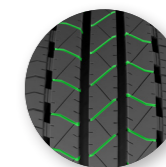
ZRÓWNOWAŻONE
MATERIAŁY



MIESZANKA
KARKASU O
OBNIŻONEJ
TEMPERATURZE
PRACY



BIEŻNIK O
KONSTRUKCJI
ŻEBROWEJ



KONSTRUKCJA
ROWKÓW W
BARKU OPONY



DOSTOSOWANE
DO POJAZDÓW
ELEKTRYCZNYCH



Mieszanka bieżnika z zawartością krzemionki

Odporna na ścieranie mieszanka bieżnika z dodatkiem krzemionki pomaga zmniejszyć wytwarzanie ciepła, opory toczenia i zużycie paliwa, zwiększając tym samym ogólną efektywność paliwową.⁽¹⁾

Ponad 40% materiałów zrównoważonych⁽²⁾
KMAX S GEN-3 zawiera ponad 40% takich materiałów, w tym krzemionkę z popiołu łusek ryżowych (RHA) w mieszance bieżnika i karkasu.

Mieszanka karkasu o niskiej temperaturze pracy

nowa mieszanka na bazie krzemionki pomagają ograniczyć generowanie ciepła, co dodatkowo obniża opory toczenia i zużycie paliwa.

Bieżnik o konstrukcji żebrowej z zoptymalizowanymi lamelami
Zoptymalizowane rozmieszczenie i profil lameli zwiększają liczbę krawędzi trzymających, poprawiając przyczepność na mokrej nawierzchni i skuteczność hamowania przez cały okres eksploatacji.

Konstrukcja rowków barkowych z usztywnieniami i głębokimi nacięciami

ogranicza zużycie i poprawia wszechstronność, wspierając równowagę między trakcją, przyczepnością na mokrej nawierzchni i potencjałem przebiegów.

Większa nośność

i sztywność bieżnika oraz niższe opory toczenia pozwalają stosować jeden produkt we wszystkich typach napędów (Diesel, gaz, EV, H2), upraszczając zarządzanie flotą.

⁽¹⁾ W porównaniu z poprzednikiem, na podstawie wewnętrznych danych Goodyear.

⁽²⁾ Goodyear definiuje zrównoważony materiał jako biopochodny (pochodzący ze źródeł biologicznych); materiał odnawialny (składający się z odnawialnej biomasy); lub materiał pochodzący z recyklingu (ponownie przetworzony z odzyskanych materiałów) zgodnie z definicją zawartą w normie ISO 14021; lub materiał wyprodukowany przy użyciu lub z wykorzystaniem innych praktyk mających na celu promowanie ochrony zasobów i/lub redukcji emisji.

⁽¹⁾ Oszczędności na zespół pojazdów (ciągnik + naczepa), na podstawie wewnętrznych obliczeń Goodyeara uwzględniających oficjalne wartości oporów toczenia opon KMAX GEN-3 w porównaniu z oponami KMAX GEN-2. Średnie zużycie paliwa 27 l/100 km, cena paliwa 1,6 €/litr, średni przebieg 100 000 km/rok. Rzeczywiste oszczędności mogą różnić się w zależności od m.in. stanu i konserwacji pojazdu, warunków drogowych, zachowania kierowcy i innych czynników.



KMAX D GEN-3

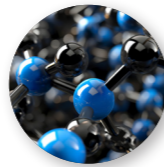
ZWIĘKSZONA EFEKTYWNOŚĆ
PALIWOWA, PRZEBIEG I
PRZYCZEPNOŚĆ NA DRODZE

W pozycji osi napędowej, opona KMAX wykorzystuje 5-blokowy bieżnik z rowkami w kształcie litery V i zaokrąglonymi lamelami, co wspiera równowagę między przebiegiem a przyczepnością. Zawartość krzemionki w karkasie i bieżniku nie tylko zwiększa udział materiałów zrównoważonych, ale także zwiększa efektywność paliwową i zmniejsza zużycie.

OŚ NAPĘDOWA



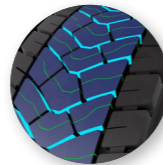
MIESZANKA
WARSTWY
WIERZCHNIEJ
BIEŻNIKA



ZOPTYMALIZOWANY
KSZTAŁT LITERY V



ZAOKRĄGLONE
LAMELE



ZRÓWNOWAŻONE
MATERIAŁY



MIESZANKA
KARKASU O
OBNIŻONEJ
TEMPERATURZE
PRACY



DOSTOSOWANE
DO POJAZDÓW
ELEKTRYCZNYCH

Mieszanka bieżnika z zawartością krzemionki

Odporna na ścieranie mieszanka bieżnika z dodatkiem krzemionki pomaga zmniejszyć wytwarzanie ciepła, opory toczenia i zużycie paliwa, zwiększając ogólną efektywność paliwową.⁽¹⁾

Rowki w kształcie litery V z lamelami o zaokrąglonym profilu

zwiększają wszechstronność krawędzi bieżnika, wydłużając trwałość opony i poprawiając potencjał trakcyjny.

Mieszanka karkasu o obniżonej temperaturze pracy

Nowa mieszanka karkasu na bazie krzemionki przyczynia się do zmniejszenia wytwarzania ciepła, jeszcze bardziej redukując opory toczenia i zużycie paliwa.

5 bloków bieżnika kierunkowego o zoptymalizowanym kształcie litery V

Zmodyfikowany wzór bieżnika i rozkład sztywności poprawiają przebiegi i trakcję, równowagę prowadzenia i zasięg.

Ponad 40% materiałów zrównoważonych⁽²⁾

KMAX S GEN-3 zawiera ponad 40% zrównoważonych materiałów, w tym RHA w mieszance bieżnika i karkasu.

DOSTOSOWANE DO POJAZDÓW ELEKTRYCZNYCH

Wyższa nośność w połączeniu z niższymi oporami toczenia oznacza, że jeden produkt jest przystosowany do wszystkich układów napędowych (Diesel, Gaz, EV, H2), co upraszcza zarządzanie flotą.

KMAX T GEN-3

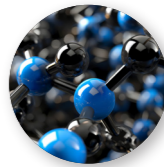
NOWA MIESZANKA BIEŻNIKA
ZWIĘKSZAJĄCA PRZEBIEG
NAWET O 13%⁽¹⁾

Nowa opona KMAX T GEN-3 łączy nowy skład mieszanki bieżnika z głębokimi lamelami, aby obniżyć opory toczenia i zwiększyć przebieg nawet o 13%. Podobnie jak w przypadku innych osi, opona KMAX GEN-3 zawiera ponad 40% zrównoważonych materiałów⁽²⁾, takich jak popiół z łuski ryżowej (RHA) w bieżniku i karkasie.

OŚ WLECZONA



NOWA
MIESZANKA
BIEŻNIKA



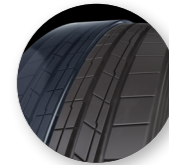
MATERIAŁY
ZRÓWNOWAŻONY
ROZWÓJ



GŁĘBOKIE
LAMELE



ZOPTYMALIZOWANY
UKŁAD ŻEBER



ZWIĘKSZONA
ODPORNOŚĆ NA
ZUŻYCIE



DOSTOSOWANE
DO POJAZDÓW
ELEKTRYCZNYCH

Nowy skład mieszanki bieżnika

ze zwiększoną zawartością krzemionki i ulepszoną formułą bieżnika poprawiają opór toczenia i wytrzymałość, prowadząc do wydłużenia przebiegu nawet o 13%.⁽¹⁾

Ponad 40% zrównoważonych materiałów⁽²⁾

Zawierając takie materiały jak RHA w bieżniku i karkasie, opona KMAX T GEN-3 wykorzystuje do 40% zrównoważonych materiałów.

Głębokie lamele spełniają wymagania 3PMSF

Głębokie lamele tworzą dodatkowe krawędzie trzymające, które zajął się z nawierzchnią drogi, poprawiając drogę hamowania i przyczepność na mokrej nawierzchni przez cały okres żywotności opony.

Zoptymalizowany układ żeber

zapewnia równomierny rozkład siły nacisku opony na podłożu i wytrzymałość barku we wszystkich rozmiarach opon.

Zwiększona odporność na zużycie

– konstrukcja bieżnika została zoptymalizowana pod kątem równowagi między trwałością, wytrzymałością a oporami toczenia, co przekłada się na wysokie przebiegi i długą żywotność w trudnych warunkach.

DOSTOSOWANE DO POJAZDÓW ELEKTRYCZNYCH

Wyższa nośność w połączeniu z niższymi oporami toczenia oznacza, że jeden produkt jest przystosowany do wszystkich układów napędowych (Diesel, Gaz, EV, H2), co upraszcza zarządzanie flotą.

⁽¹⁾ W porównaniu z poprzednikiem, na podstawie wewnętrznych danych Goodyear.

⁽²⁾ Goodyear definiuje zrównoważony materiał jako biopochodny (pochodzący ze źródeł biologicznych); materiał odnawialny (składający się z odnawialnej biomasy); lub materiał pochodzący z recyklingu (ponownie przetworzony z odzyskanych materiałów) zgodnie z definicją zawartą w normie ISO 14021; lub wyprodukowany przy użyciu lub przyczyniający się do innych praktyk mających na celu promowanie ochrony zasobów i/lub redukcji emisji.

⁽¹⁾ W porównaniu z poprzednikiem, na podstawie wewnętrznych danych Goodyear.

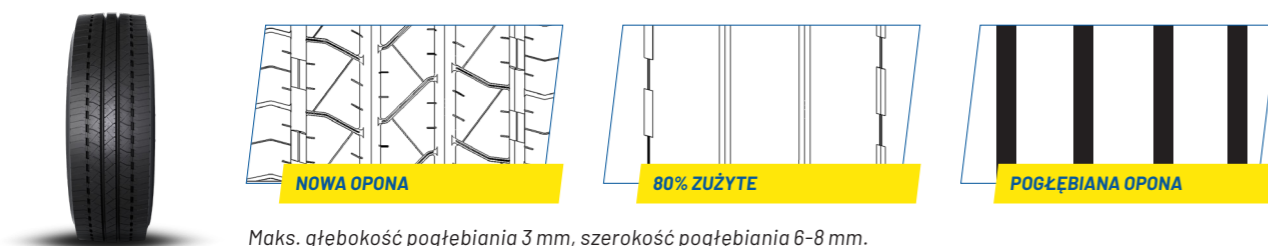
⁽²⁾ Goodyear definiuje zrównoważony materiał jako biopochodny (pochodzący ze źródeł biologicznych); materiał odnawialny (składający się z odnawialnej biomasy); lub materiał pochodzący z recyklingu (ponownie przetworzony z odzyskanych materiałów) zgodnie z definicją zawartą w normie ISO 14021; lub wyprodukowany przy użyciu lub przyczyniający się do innych praktyk mających na celu promowanie ochrony zasobów i/lub redukcji emisji.



DANE TECHNICZNE

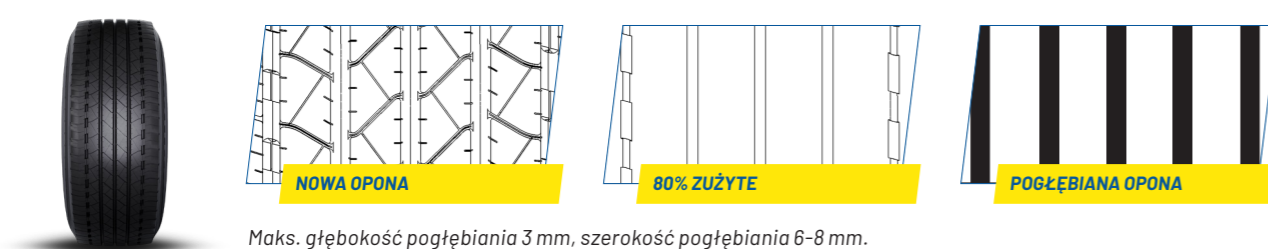
KMAX S GEN-3

KONSTRUKCJA 5-ŻEBROWA (315/70R22.5)



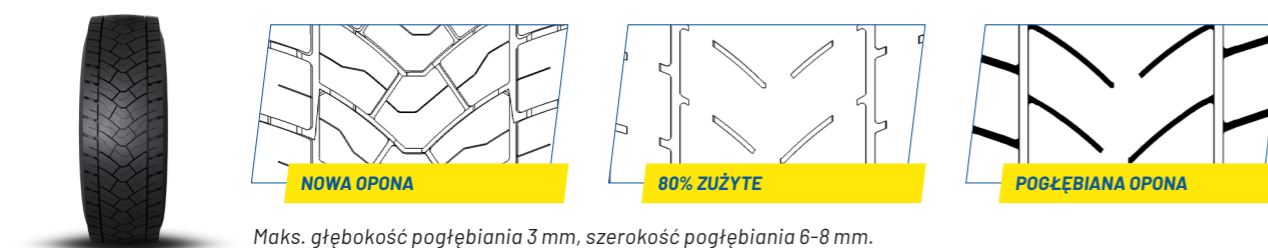
KMAX S GEN-3

KONSTRUKCJA 6-ŻEBROWA (385/55R22.5)



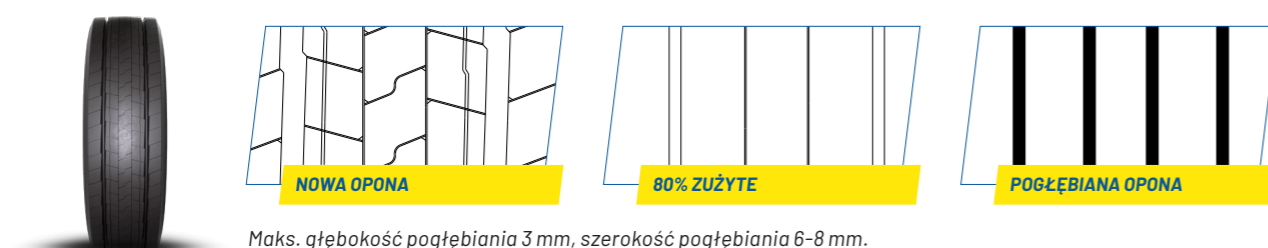
KMAX D GEN-3

KONSTRUKCJA 5-ŻEBROWA (315/70R22.5)



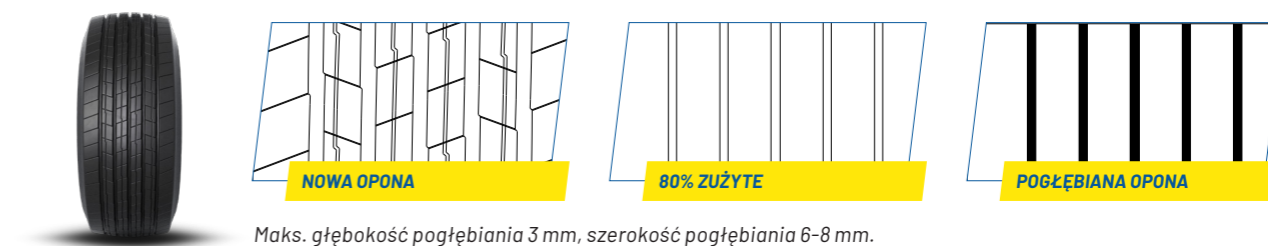
KMAX T GEN-3

KONSTRUKCJA 4-ŻEBROWA (275/70R22.5)



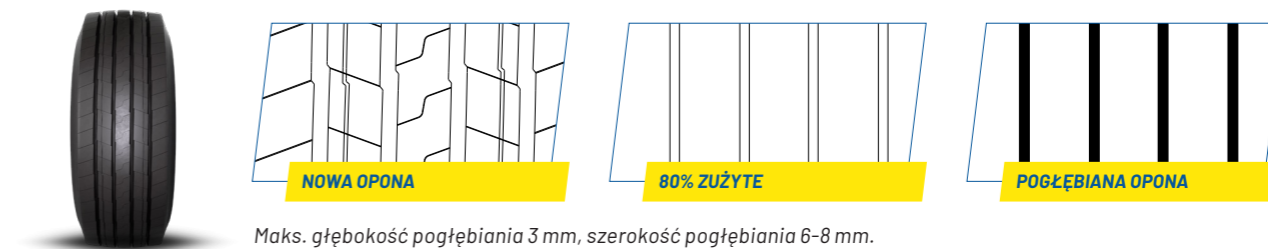
KMAX T GEN-3

KONSTRUKCJA 5-ŻEBROWA (385/55R22.5)



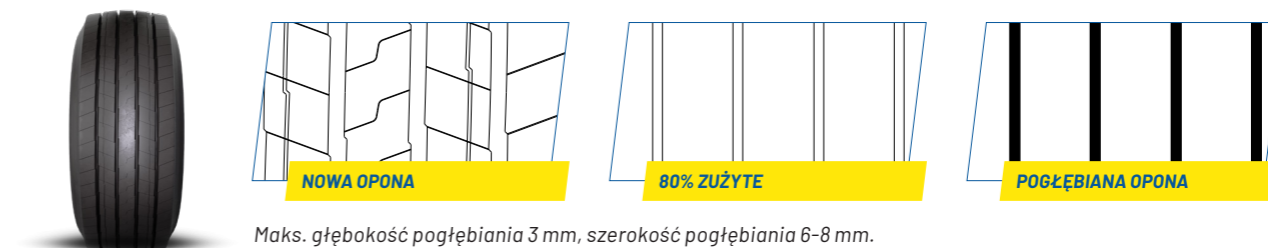
KMAX T GEN-3

KONSTRUKCJA 4-ŻEBROWA (385/65R22.5)



KMAX T GEN-3

KONSTRUKCJA 4-ŻEBROWA (445/65R22.5)



NAZWA WZORU OPONY	ROZMIAR	INDEKS NOŚNOŚCI/ PRĘDKOŚCI 1	INDEKS NOŚNOŚCI/ PRĘDKOŚCI 2	EFEKTYWNOŚĆ PALIWOWA	PRZYCZEPNOŚĆ NA MOKREJ NAWIERZCHNI	EMISJA HAŁASU (klasa / dB)	PRZYCZEPNOŚĆ NA ŚNIEGU 3PMSF	RFID
KMAX S GEN-3	315/60R22.5	154/148 L		B	B	A / 71	Δ	✓
KMAX S GEN-3	315/70R22.5	156/150 L		B	B	A / 71	Δ	✓
KMAX S GEN-3	315/80R22.5	158/150 L		B	B	A / 71	Δ	✓
KMAX S GEN-3	385/55R22.5	162 K	158 L	B	B	A / 71	Δ	✓
KMAX S GEN-3	385/65R22.5	164 K	158 L	B	B	A / 71	Δ	✓
KMAX D GEN-3	315/60R22.5	152/150 L		C	B	A / 73	Δ	✓
KMAX D GEN-3	315/70R22.5	154/150 L	152/148 M	B	B	A / 73	Δ	✓
KMAX D GEN-3	315/80R22.5	156/150 L	154/150 M	C	B	A / 73	Δ	✓
KMAX T GEN-3	385/55R22.5	160 K	158 L	B	B	B / 72	Δ	✓
KMAX T GEN-3	385/65R22.5	164 K	158 L	B	B	A / 71	Δ	✓
KMAX T GEN-3	445/65R22.5	169 K		B	B	B / 72	Δ	✓
KMAX T GEN-3	275/70R22.5	152/148 K	148/145 L	B	B	A / 71	Δ	✓
KMAX T GEN-3	445/45R19.5	160K		B	B	A / 71	Δ	✓
KMAX T GEN-3	435/50R19.5	160K	148/145 L	B	B	B / 72	Δ	✓





**GOODYEAR JEST DUMNYM PARTNEREM
TYTULARNYM I WYŁĄCZNYM DOSTAWCĄ
OPON GOODYEAR FIA EUROPEAN TRUCK
RACING CHAMPIONSHIP.**

Goodyear Operations S.A.
Avenue Gordon Smith
L-7750 Colmar-Berg
Luksemburg

www.goodyear.eu/truck

Zastrzega się prawo do zmian i błędów.
Produkty i dane przedstawiono wyłącznie w
celach ilustracyjnych. Dokładność graficzna i
logo może różnić się od oryginalnego produktu.



(0323 / ENG)

GOODYEAR