



**MASSIV KJØRELENGDE.  
OPTIMAL EFFEKTIVITET.**



**KMAX GEN-3**

FORTSETT Å FREMSKRIDE

**GOOD YEAR**

# MASSIV KJØRELENGDE. OPTIMAL EFFEKTIVITET.

MED LAVERE RULLEMOTSTAND, FORBEDRET DRIVSTOFFEFFEKTIVITET OG HØYERE TREKKPOTENSIAL GIR TREDJE GENERASJON AV GOODYEARS KMAX LASTEBILDEKKSERI DEG DEN KJØRELENGDEN DU KJENNER OG ELSKER, MED DEN EKSTRA EFFEKTIVITETEN DU TRENGER.

## MASSIV KJØRELENGDE

KMAX GEN-3, vårt dekk med lengst levetid hittil, tar kjørelengden du kjenner og elsker enda lenger.

## ECOREADY-TEKNOLOGI

KMAX GEN-3-dekk består av mer enn 40 % bærekraftige materialer (1) og er merket med Ecoready Technology-logoen.

## FORBEDRET DRIVSTOFFEFFEKTIVITET

Opptil 13 % forbedret rullestand over hele rekkevidden\* bidrar til å redusere drivstoffbruket og forlenge rekkevidden til elbiler.

## FORBEDRET VEIGREP

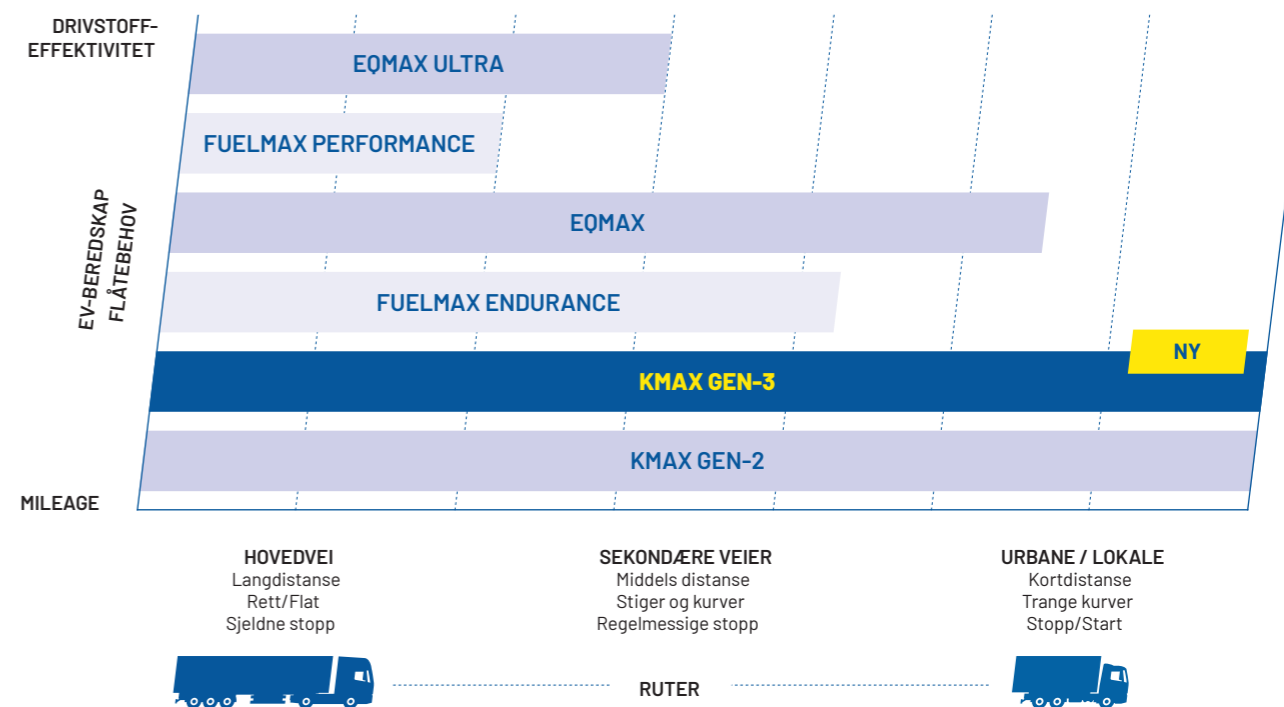
Hjelper flere lastebiler med å gå over til drivstoffeffektive dekk med økt robusthet, bedre slitasje og mer veigrep.

## KLAR FOR ELEKTRISK DRIFT

KMAX GEN-3 er designet for drivstoffdrevne, hybride og helelektriske kjøretøy. Dekkmønsteret og gummiblandingen er designet for å håndtere høyere belastninger, maksimere batteriets levetid og motstå høyere motormoment.

## HVORDAN SAMMENLIGNER KMAX GEN-3 SEG MED SERIEN?

KMAX GEN-3-serien er neste generasjon dekk som maksimerer kjørelengden, nå mer drivstoffeffektive og utvidet til flere bruksområder, fra langdistanse til sekundære veier og lokale ruter. Perfekt for flåteforvaltere som verdsetter Balansen mellom kjørelengde og veigrep, med den ekstra fordelen av mer enn 40 % bærekraftige materialer. (2)



## KMAX GEN-3-SERIEN GIR FLÅTER:

7541

MAKSIMAL  
KJØRELENGDE



FORBEDRET  
DRIVSTOFFEFFEKTIVITET



MER  
TREKKRAFT



EV-  
BEREDSKAP



ECOREADY-  
TEKNOLOGI

<sup>(1)</sup> Sammenlignet med forgjengeren, basert på interne Goodyear-data.  
eller en som er produsert ved hjelp av eller bidrar til andre praksiser som er utformet for å fremme ressursbevaring og/eller utslippsreduksjoner.  
<sup>(2)</sup> Goodyear definerer et bærekraftig materiale som biobasert (som stammer fra biologiske kilder); fornybart (sammensatt av fornybar biomasse); eller resirkulert (bearbeidet fra gjenvunnet materiale) materiale som definert i ISO 14021; eller et materiale produsert ved hjelp av eller



# HVORFOR KMAX SERIEN?

*DEN NESTE GENERASJONEN AV PREMIUM LASTEBILDEKK MED HØY KILOMETERLENGE, DEN HELT NYE KMAX GEN-3-SERIEN, BALANSERER KILOMETERLENGE, EFFEKTIVITET PERFEKT OG TREKKRAFT, SOM UTVIDER REKKEVIDDEN TIL FLERE BRUKSOMRÅDER, FRA LANGDISTANSE TIL LOKALE RUTER.*

Økt silikainnhold i slitebanen og stammen bidrar til å redusere varmeutviklingen og holder dekkene rullende ved en kjøligere temperatur, noe som reduserer rullemotstand og drivstofforbruk. Full regummiering betyr at serien er klar til å tjene deg på veien i mange år å komme.

Klar for flere ruter, KMAX GEN-3 er mer effektiv, mer bærekraftig og klar for den elektriske fremtiden.

## 1 FORBEDRET DRIVSTOFFEFFEKTIVITET

Drivstoffeffektiviteten til KMAX-serien er betydelig forbedret takket være en gummiblanding med silikainnhold og et nytt mønsterdesign, noe som reduserer rullemotstanden på veien ytterligere.<sup>(1)</sup>

## 2 ECOREADY- TEKNOLOGI

Med mer enn 40 % bærekraftige materialer<sup>(2)</sup> i slitebanen og dekkets stamme, inkludert Rice Husk Ash (RHA)-silika, leverer KMAX GEN-3 bærekraft i tillegg til forbedret kjørelengde og veigrep.



## 3 VARMEREDUSERENDE GUMMIBLANDING

Teknologi med full silikagummiblanding sikrer lav kjøretemperatur, noe som fører til lav rullemotstand og kjørelengde.<sup>(1)</sup>

## 4 KLAR FOR ELEKTRISK DRIFT

Designet for den ekstra belastningen med elbiler, En høyere stivhet i slitebanen motstår mer motormoment, noe som reduserer rullemotstanden for å spare batterilevetid. Bare ett produkt er nødvendig for alle drivlinjer (diesel, bensin, elbil, H2), forenkler dekkhåndtering.

## 5 IDENTIFIKASJON AV RADIOFREKVENS

En RFID-brikke er innebygd i dekket, som muliggjør enkel identifisering og tilkobling til dekkhåndterings- og sporingssystemer, og kommunikasjon med skyen. RFID-brikker inneholder ISO-standardinformasjon i henhold til SGTIN96-koding.

<sup>(1)</sup> Sammenlignet med forgjengeren, basert på interne Goodyear-data.

<sup>(2)</sup> Goodyear definerer et bærekraftig materiale som biobasert (som stammer fra biologiske kilder); fornybart (sammensatt av fornybar biomasse); eller resirkulert (bearbeidet fra gjenvunnet materiale) materiale som definert i ISO 14021; eller et materiale som er produsert ved hjelp av eller bidrar til andre praksiser som er utformet for å fremme ressursbevaring og/eller utslippsreduksjoner.



# HOLD KJØRELENGDEN DIN. SPAR PÅ DRIVSTOFF.

TAKKET VÆRE DEN NYE SILIKA-CAP-BLANDINGEN OG EN NY SLIVETEUTFORMING HAR KMAX GEN-3 EN BETYDELIG LAVERE RULLEMOTSTAND ENN FORGANGEREN. DET BETYR LAVERE DRIVSTOFFKOSTNADER FOR FLÅTEN DIN, UTEN Å PÅVIRKE KJØRELENGDEPOTENSIALET.

Potensiell årlig bränslebesparelse med KMAX GEN-3:

opptil  
**€1.236**  
per kjøretøy\*



## KMAX S GEN-3

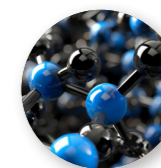
FORBEDRET  
DRIVSTOFFEFFEKTIVITET,  
ALLSIDIGHET OG ØKT VÅT YTELSE

Det nye KMAX GEN-3 styreakseldekket bruker slitebaneblanding med silikainnhold for å redusere varme, generasjon, rullemotstand og drivstofforbruk.<sup>(1)</sup> Inneholder mer enn 40 % bærekraftige materialer,<sup>(2)</sup> som risskallaske (RHA) Silika i slitebanen og stammen, KMAX S GEN-3 gir forbedret drivstoffeffektivitet for flåten din.

STYRDEKK



SLITBANEBLANDING



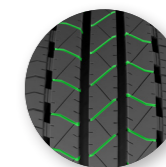
BÆREKRAFTIG  
MATERIALER



VARMEREDUSERENDE  
GUMMIBLANDING I  
DEKKSTOMMEN



RIBBEDESIGN



SKULDERRI-  
LLEDESIGN



KLAR FOR  
ELEKTRISK  
DRIFT



### Slitbaneblanding med silikainnhold

En slitesterk gummiblanding med silika bidrar til å redusere varmeutvikling, rullemotstand og drivstofforbruk, og dermed øke den totale drivstoffeffektiviteten.<sup>(1)</sup>

**Mer enn 40 % bærekraftige**<sup>(2)</sup> materialer (2) KMAX S GEN-3 inneholder mer enn 40 % bærekraftige materialer, inkludert RHA-silika i slitebanen og dekkstammen.

### Varmereduserende gummiblanding i dekkstommen

Ny silikabasert gummiblanding bidrar til å redusere varmeutvikling, noe som ytterligere senker rullemotstanden og drivstofforbruket.

### Ribbemønsterdesign med optimaliserte lameller

Optimaliserte lameller og -profiler forbedrer allsidigheten med flere bitende kanter, noe som forbedrer våtgrep og bremseevne gjennom hele dekkets levetid.

### Skulderspordesign med avstivere og dype

spor Avstiverbroer i skuldersporene bidrar til å redusere slitasje og forbedre allsidigheten, noe som fører til en bedre balanse mellom veigrep, våtgrep og potensial for kjørelengde.

### Klar for elektrisk

kjøring Høyere lastekapasitet og stivhet i slitebanen, kombinert med lavere rullemotstand, betyr at bare ett produkt er nødvendig for alle drivlinjer (diesel, bensin, elbil, H2), forenkler dekkhåndtering.

<sup>(1)</sup> Sammenlignet med forgjengeren, basert på interne Goodyear-data.

<sup>(2)</sup> Goodyear definerer et bærekraftig materiale som biobasert (som stammer fra biologiske kilder); fornybart (sammensatt av fornybar biomasse); eller resirkulert (bearbejdet fra gjenvunnet materiale) materiale som definert i ISO 14021; eller et materiale som er produsert ved hjelp av eller bidrar til andre praksiser som er utformet for å fremme ressursbevaring og/eller utslippsreduksjoner.

\* Besparelser per kjøretøykombinasjon (lastebil + semitrailer), basert på Goodyears interne beregning, med hensyn til offisielle rullemotstandsverdier for KMAX GEN-3 sammenlignet med KMAX GEN-2 -dekk. Gjennomsnittlig drivstofforbruk 27 l/100 km, drivstoffpris 1,6 €/liter, gjennomsnittlig kjørelengde 100 000 km/år. Faktiske besparelser kan

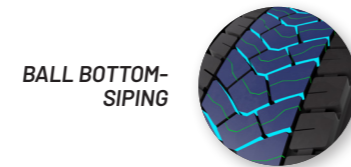


# KMAX D GEN-3

FORBEDRET  
DRIVSTOFFEFFEKTIVITET,  
KJØRELENGDE OG GREP PÅ VEIEN

I drivakselposisjonen bruker KMAX et 5-blokkers mønsterdesign med V-formet sporprofil og Ball bottom-siping for å skape en bedre balanse mellom kjørelengde og veigrep. Silikainnhold i stammen og slitebanen bidrar ikke bare til det bærekraftige produktinnholdet, men øker også drivstoffeffektiviteten og reduserer slitasje.

DRIVDEKK



## Slitbaneblanding med silikainnhold

n slitesterk gummiblanding med silika bidrar til å redusere varmeutvikling, rullemtotstand og drivstofforbruk, noe som øker den totale drivstoffeffektiviteten. <sup>(1)</sup>

## 5-blokkers retningsbestemt slitebane med optimalisert V-form

Et modifisert slitebanemønster og stivhetsfordeling forbedrer kjørelengde og veigrep, balansert håndtering og rekkevidde.

## V-formet sporprofil med ball bottom-siping

Forbedret allsidighet i slitebanens kanter forlenger dekkets levetid og forbedrer trekkraftpotensialet.

## Mer enn 40 % bærekraftige <sup>(2)</sup>

materiale (2) KMAX S GEN-3 inneholder opptil 40 % bærekraftige materialer, inkludert RHA i slitebanen og stomme-gummiblandinger

## Varmereduserende gummiblanding i dekkstommen

Nye silikabaserte stomme-gummiblandinger bidrar til redusert varmeutvikling, noe som ytterligere reduserer rullemtotstand og drivstofforbruk.

## KLAR FOR ELEKTRISK DRIFT

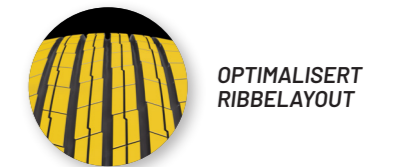
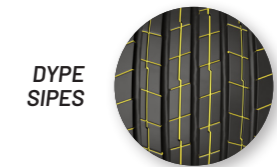
Høyere lastekapasitet kombinert med lavere rullemtotstand betyr at bare ett produkt trengs for alle drivlinjer (diesel, bensin, elbil, H2), noe som forenkler dekkhåndteringen.

# KMAX T GEN-3

NY GUMMIBLANDING SOM  
GIR OPP TIL 10 % LENGRE  
KJØRELENGDE <sup>(1)</sup>

Den nye KMAX T GEN-3 kombinerer en ny slitebaneblanding med dype lameller for å redusere rullemtotstanden og øke kjørelengden, med opptil 10 %. I likhet med andre akselposisjoner inneholder KMAX GEN-3 påhengsaksler opptil 48 % bærekraftige materialer (2), som Rice Husk Ash (RHA) i slitebanen og stammen.

TILHENGERDEKK



## Ny formel for slitebaneblanding

Økt silikainnhold og forbedret slitebaneformel forbedrer rullemtotstanden og robustheten, noe som fører til opptil 10 % mer kjørelengde. <sup>(1)</sup>

## Mer enn 40 % bærekraftige materialer <sup>(2)</sup>

KMAX T GEN-3 inneholder innhold som RHA i slitebanen og stammeblandingen, og bruker opptil 40 % bærekraftige materialer.

## Dype lameller oppfyller 3PMSF-kravene

Dype lameller skaper ytterligere bitende kanter som griper inn i veibanen, noe som forbedrer bremselengder og våtgrep gjennom hele dekkets levetid.

## Optimalisert ribbelayout

Optimalisert ribbelayout sikrer jevn fordeling av kontakttrykket og skulderrobusthet på tvers av alle dekkstørrelser.

## Forbedret slitestyrke.

Slitebanedesignet er optimalisert for å balansere slitasje, robusthet og rullemtotstand for høy kjørelengde og lang levetid. tjeneste under vanskelige forhold.

## KLAR FOR ELEKTRISK DRIFT

Høyere lastekapasitet kombinert med lavere rullemtotstand betyr at bare ett produkt trengs for alle drivlinjer (diesel, bensin, elbil, H2), noe som forenkler dekkhåndteringen.

<sup>(1)</sup> Sammenlignet med forgjengeren, basert på interne Goodyear-data.

<sup>(2)</sup> Goodyear definerer et bærekraftig materiale som biobasert (som stammer fra biologiske kilder); fornybart (sammensatt av fornybar biomasse); eller resirkulert (bearbeidet fra gjenvunnet materiale) materiale som definert i ISO 14021; eller en som er produsert ved hjelp av eller bidrar til andre praksiser som er utformet for å fremme ressursbevaring og/eller utslippsreduksjoner.

<sup>(1)</sup> Sammenlignet med forgjengeren, basert på interne Goodyear-data.

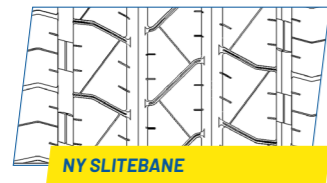
<sup>(2)</sup> Goodyear definerer et bærekraftig materiale som biobasert (som stammer fra biologiske kilder); fornybart (sammensatt av fornybar biomasse); eller resirkulert (bearbeidet fra gjenvunnet materiale) materiale som definert i ISO 14021; eller en som er produsert ved hjelp av eller bidrar til andre praksiser som er utformet for å fremme ressursbevaring og/eller utslippsreduksjoner.



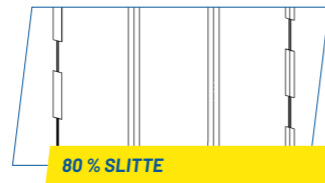
# TEKNISKE DATA

## KMAX S GEN-3

5-RIBB DESIGN (315/70R22.5)



NY SLITEBANE



80 % SLITTE

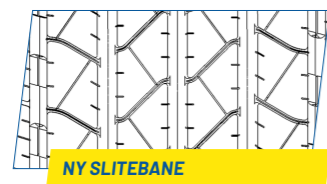


REGUMMIERT DEKK

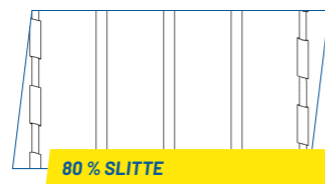
Max. mønsterskjæring: dybde 3 mm, bredde 6-8 mm.

## KMAX S GEN-3

6-RIBB DESIGN (385/55R22.5)



NY SLITEBANE



80 % SLITTE

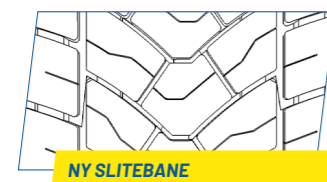


REGUMMIERT DEKK

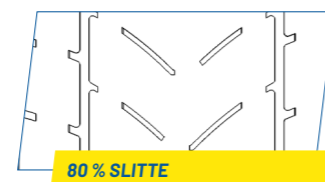
Max. mønsterskjæring: dybde 3 mm, bredde 6-8 mm.

## KMAX D GEN-3

5-RIBB DESIGN (315/70R22.5)



NY SLITEBANE



80 % SLITTE

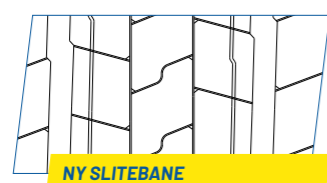
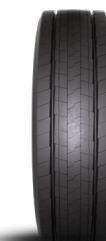


REGUMMIERT DEKK

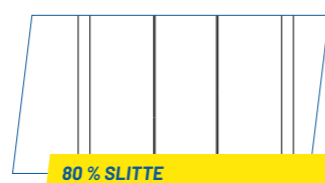
Max. mønsterskjæring: dybde 3 mm, bredde 6-8 mm.

## KMAX T GEN-3

4-RIBB DESIGN (275/70R22.5)



NY SLITEBANE



80 % SLITTE



REGUMMIERT DEKK

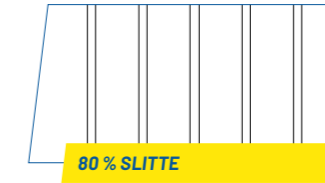
Max. mønsterskjæring: dybde 3 mm, bredde 6-8 mm.

## KMAX T GEN-3

5-RIBB DESIGN (385/55R22.5)



NY SLITEBANE



80 % SLITTE

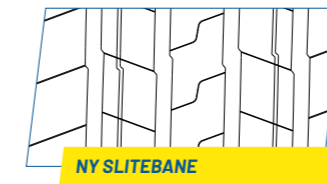


REGUMMIERT DEKK

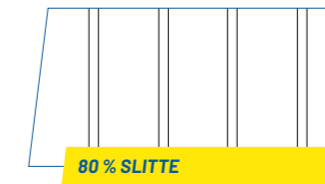
Max. mønsterskjæring: dybde 3 mm, bredde 6-8 mm.

## KMAX T GEN-3

4-RIBB DESIGN (385/65R22.5)



NY SLITEBANE



80 % SLITTE

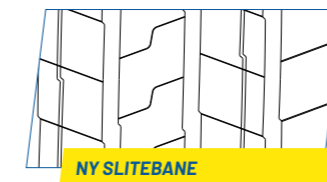


REGUMMIERT DEKK

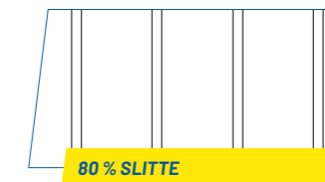
Max. mønsterskjæring: dybde 3 mm, bredde 6-8 mm.

## KMAX T GEN-3

4-RIBB DESIGN (445/65R22.5)



NY SLITEBANE



80 % SLITTE



REGUMMIERT DEKK

Max. mønsterskjæring: dybde 3 mm, bredde 6-8 mm.

DEKKMODELL	STØRRELSE	LAST-/ HASTIGHETS- INDEKS 1	LAST-/ HASTIGHETS- INDEKS 2	DRIVSTOFFEF- FEKTIVITET	VÅTGREP	STØYUTSLIPP (KLASSE / dB)	SNØGREP 3PMSEF	RFID
KMAX S GEN-3	315/60R22.5	154/148L		B	B	A / 71	Δ	✓
KMAX S GEN-3	315/70R22.5	156/150 L		B	B	A / 71	Δ	✓
KMAX S GEN-3	315/80R22.5	158/150 L		B	B	A / 71	Δ	✓
KMAX S GEN-3	385/55R22.5	162 K	158 L	B	B	A / 71	Δ	✓
KMAX S GEN-3	385/65R22.5	164 K	158 L	B	B	A / 71	Δ	✓
KMAX D GEN-3	315/60R22.5	152/150 L		C	B	A / 73	Δ	✓
KMAX D GEN-3	315/70R22.5	154/150 L	152/148 M	B	B	A / 73	Δ	✓
KMAX D GEN-3	315/80R22.5	156/150 L	154/150 M	C	B	A / 73	Δ	✓
KMAX T GEN-3	385/55R22.5	160 K	158 L	B	B	B / 72	Δ	✓
KMAX T GEN-3	385/65R22.5	164 K	158 L	B	B	A / 71	Δ	✓
KMAX T GEN-3	445/65R22.5	169 K		B	B	B / 72	Δ	✓
KMAX T GEN-3	275/70R22.5	152/148 K	148/145 L	B	B	A / 71	Δ	✓
KMAX T GEN-3	445/45R19.5	160K		B	B	A / 71	Δ	✓
KMAX T GEN-3	435/50R19.5	160K		B	B	B / 72	Δ	✓





**GOODYEAR ER DEN STOLT TITELPARTNEREN OG  
ENESTE DEKKLEVERANDØREN TIL **GOODYEAR**  
**FIA EUROPEAN TRUCK RACING CHAMPIONSHIP.****

Goodyear Operations S.A.  
Avenue Gordon Smith  
L-7750 Colmar-Berg  
Luxembourg

**[www.goodyear.eu/truck](http://www.goodyear.eu/truck)**

Med forbehold om endringer og feil.  
Produkter og data vises kun for illustrasjonsformål.  
Grafisk nøyaktighet og logo-t.



(0323 / ENG)

**GOODYEAR**