



**DIDELĖ RIDA.
EFEKTYVU.**



KMAX GEN-3

JUDĖJIMAS | PRIEKI

GOOD YEAR

DIDELĖ RIDA. EFEKTYVU.

SU MAŽESNIU PASIPRIEŠINIMU RIEDĖJIMUI, PAGERINTU DEGALŲ NAUDOJIMO EFEKTYVUMU IR DIDESNIU SUKIBIMO POTENCIALU, TREČIOSIOS KARTOS GOODYEAR KMAX SUNKVEŽIMIŲ PADANGŲ ASORTIMENTAS SUTEIKIA JUMS ĮPRASTĄ IR MĖGSTAMĄ RIDĄ, KARTU SU REIKALINGU PAPILDOMU EFEKTYVUMU.

DIDELĖ RID.

Mūsų ilgiausiai tarnaujanti padanga, KMAX GEN-3, dar labiau praplečia nuvažiuojamą ridą, kurią jau pažįstate ir mėgstate.

ECOREADY TECHNOLOGIJA

KMAX GEN-3 padangose naudojama daugiau nei 40 % tvarių medžiagų⁽¹⁾ ir jos yra pažymėtos ECOREADY TECHNOLOGY logotipu.

PAGERINTĄ DEGALŲ EFEKTYVUMĄ

Iki 13 % pagerintas riedėjimo pasipriešinimas visame kelio ruože* padeda sumažinti degalų sąnaudas ir prailginti elektromobilio nuvažiuojamą atstumą.

PATOBULINTAS SUKIBIMAS

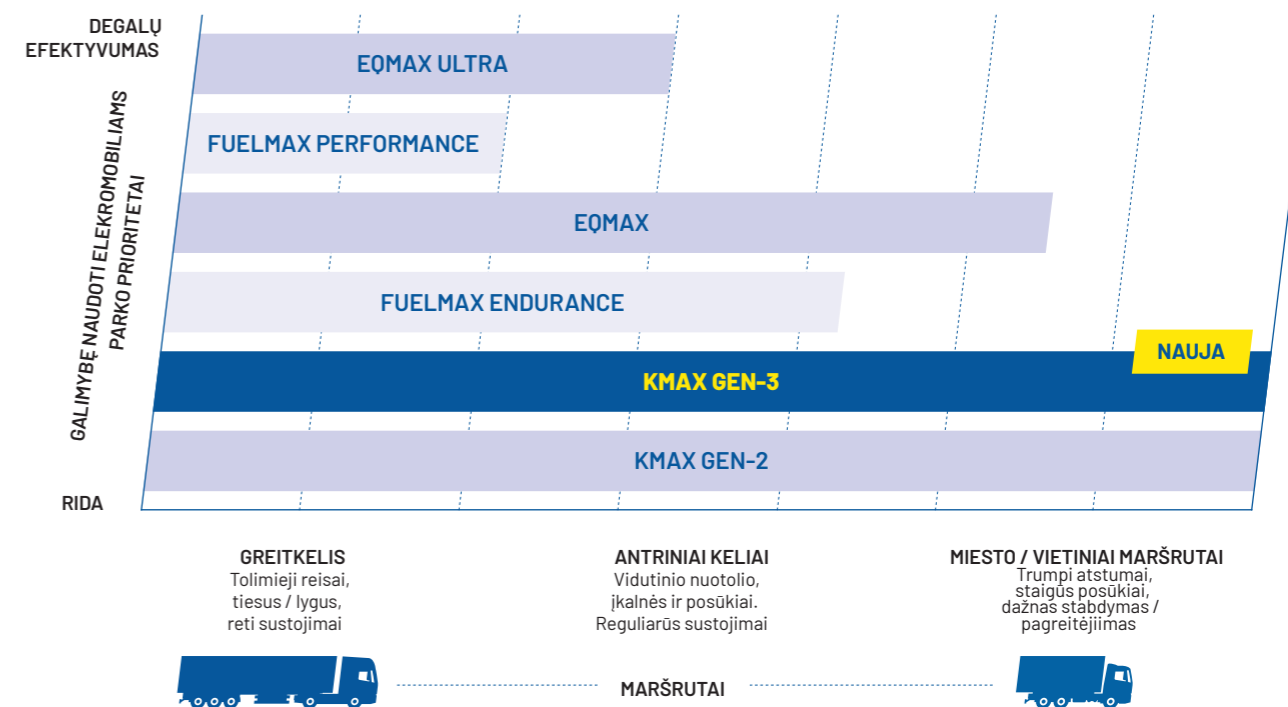
Padėti daugiau sunkvežimių pereiti prie degalus taupančių padangų, pasižyminčių padidintu tvirtumu, geresniu atsparumu dilimui ir geresniu sukibimu.

TINKA EV

KMAX GEN-3 skirta kuru varomiems, hibridiniams ir visiškai elektriniams transporto priemonėms. Jo protektorius ir mišinys yra sukurti atlaikyti didesnes apkrovas, maksimaliai padidinti akumuliatoriaus autonomiją ir atlaikyti didesnį variklio sukimo momentą.

KAIP KMAX GEN-3 LYGINASI SU ASORTIMENTU

KMAX GEN-3 asortimentas – tai naujos kartos padangos, užtikrinančios didesnę ridą, dabar ekonomiškesnės degalų atžvilgiu ir išplėstas į daugiau taikymo sričių, nuo tolimųjų reisų iki šalutinių kelių ir vietinių maršrutų. Puikiai tinka autoparko valdytojams, kurie vertina ridos ir sukibimo balansas, su papildomu privalumu – daugiau nei 40% tvarių medžiagų.⁽²⁾



KMAX GEN-3 GAMA SUTEIKIA PARKAMS:

7542

MAKSIMALIA
RIDA



PAGERINTĄ DEGALŲ
EFEKTYVUMĄ



DAUGIAU
SUKIBIMO



GALIMYBĖ NAUDOTI
ELEKTROMOBILIAMS



ECOREADY
TECHNOLOG

⁽¹⁾ Palyginti su pirmtaku, remiantis vidiniais Goodyear duomenimis, arba pagaminta naudojant arba prisidedant prie kitos praktikos, skirtos skatinti išteklių išsaugojimą ir (arba) išmetamųjų teršalų kiekio mažinimą.
⁽²⁾ „Goodyear“ tvarią medžiagą apibrėžia kaip biologinės kilmės (kilusią iš biologinių šaltinių); atsinaujinančią (sudarytą iš atsinaujinančios biomasės); arba perdirbtą (perdirbtą iš atgautų medžiagų) medžiagą, kaip apibrėžta ISO 14021; arba pagamintą naudojant arba.



KODĖL KMAX ASORTIMENTAS?

VISIŠKAI NAUJAS KMAX GEN-3 ASORTIMENTAS – NAUJOS KARTOS AUKŠČIAUSIOS KLASĖS DIDELĖS RIDOS SUNKVEŽIMIŲ PADANGOS – PUIKIAI SUBALANSUOJA RIDĄ, EFEKTYVUMĄ, IR TRAUKA, IŠPLEČIANTI PRITAikomumą Į DAUGIAU SRIČIŲ, NUO TOLIMŲJŲ REISŲ IKI VIETINIŲ MARŠRUTŲ.

Padidintas silicio dioksido kiekis protektoriuje ir karkase padeda sumažinti šilumos generavimą, išlaikant padangas riedančias vėsesnėje temperatūroje, mažinant riedėjimo pasipriešinimą ir degalų sąnaudas. Visiškas restauruojamumas reiškia, kad asortimentas yra pasirengęs jums tarnauti kelyje daugelį metų.

Ready for more routes, KMAX GEN-3 is more efficient, more sustainable, and ready for the electric future.

1 PAGERINTĄ DEGALŲ EFEKTYVUMĄ

KMAX serijos degalų ekonomija yra gerokai pagerinta dėka protektoriaus mišinio su silicio dioksido kiekiu ir a naujas protektoriaus raštas, dar labiau sumažinantis riedėjimo pasipriešinimą kelyje.⁽¹⁾

2 ECOREADY TECHNOLOGIJA

KMAX GEN-3, kurio protektoriuje ir karkase yra daugiau nei 40 % tvarių medžiagų⁽²⁾, įskaitant ryžių lukštų pelenų (RLP) silicio dioksida, užtikrina tvarumą, be to, pagerina ridą ir sukibimą.



3 MAŽIAU ŠYLANTIS GUMOS MIŠINYS

Visiškai silicio dioksido protektoriaus mišinio technologija karkase užtikrina žemą darbinę temperatūrą, prisidedama prie sumažinto riedėjimo pasipriešinimo ir rida.⁽¹⁾

4 TINKA NAUDOTI ELETROMOBILIAMS

Sukurta papildomai elektromobilių apkrovai, Didelis protektoriaus standumas atlaiko didesnį variklio sukimo momentą, mažindamas riedėjimo pasipriešinimą ir taupydamas akumuliatoriaus autonomiją. Reikia tik vieno produkto visų tipų pavaroms (dyzelino, dujų, EV, H2), tvaresnės ir paruoštos elektrinei ateičiai.

5 RADIJO DAŽNIŲ IDENTIFIKAVIMAS

RFID lustas yra įdėtas į padangos konstrukciją leidžiantis lengvai identifikuoti ir prisijungti prie padangų valdymo ir sekimo sistemų, ir bendrauti su debesimi. RFID lustai turi ISO standarto informaciją pagal SGTIN96 kodavimą.

⁽¹⁾ Palyginti su pirmtaku, remiantis vidiniais Goodyear duomenimis.

⁽²⁾ Goodyearvarių medžiaga apibrėžia kaip biologinės kilmės (kilusią iš biologinių šaltinių); atsinaujinanti (sudaryta iš atsinaujinančios biomasės); arba perdirbta (perdirbta iš atgautų medžiagų) medžiaga, kaip apibrėžta ISO 14021; arba pagaminta naudojant ar prisidedant prie kitų praktiškų, skirtų skatinti išteklių tausojimą ir (arba) išmetamųjų teršalų mažinimą.



IŠSAUGOKITE SAVO RIDĄ. TAUPYKITE KURĄ.

DĒL NAUJO GUMOS MIŠINIO SU SILICIO DIOKSIDU IR NAUJO PROTEKTORIAUS RAŠTO KMAX GEN-3 PASIŽYMI ŽYMAI MAŽESNIU RIEDĖJIMO PASIPRIEŠINIMU NEI JOS PIRMTAKĖS. TAI REIŠKIA MAŽESNES KURO IŠLAIDAS JŪSŲ AUTOMOBILIŲ PARKUI, NEPAVEIKIANT RIDOS POTENCIALO.

Naudojant KMAX GEN-3 galima metinė išlaidų degalams ekonomija:

iki
€1.236
vienam
automobiliui. ⁽¹⁾



KMAX S GEN-3

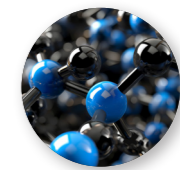
PAGERINTAS DEGALŲ
EFEKTYVUMAS, UNIVERSALUMAS
IR PADIDINTAS NAŠUMAS
ŠLAPIOMIS SĄLYGOMIS

Naujoji KMAX GEN-3 vairuojamosios ašies padanga naudoja protektoriaus viršutinio sluoksnio mišinį su silicio dioksido kiekiu, kad sumažintų šilumą. karta, riedėjimo pasipriešinimas ir degalų sąnaudos. ⁽¹⁾ Sudėtyje yra daugiau nei 40 % tvarių medžiagų, ⁽²⁾ tokių kaip ryžių lukštų pelenai (RLP) Silicio dioksidas, protektoriuje ir karkase, KMAX S GEN-3 užtikrina geresnį degalų efektyvumą. jūsų autoparkui.

VAIRUOJAMAI AŠIAI



PROTEKTORIAUS
MIŠINYS



TVARIOS
MEDŽIAGOS



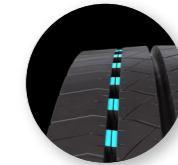
VĒSIAI
VEIKIANTIS
KARKASO
GUMOS MIŠINYS



IŠTISINIS
PROTEKTORIAUS
RAŠTAS



PETIES
GRIOVELIO
DIZAINAS



TINKA NAUDOTI
ELETROMOBILIAMS



Protektoriaus mišinys su silicio dioksido kiekiu

Didelio atsparumo dilimui protektoriaus mišinys su silicio dioksidu padeda sumažinti šilumos susidarymą, riedėjimo pasipriešinimą ir degalų sąnaudas, taip padidindamas bendrą degalų ekonomiją. ⁽¹⁾

Daugiau nei 40 % Tvarios medžiagos ⁽²⁾

KMAX S GEN-3 sudėtyje yra daugiau nei 40 % tvarių medžiagų, įskaitant RHA siliką protektoriaus ir karkaso mišiniuose.

Vėsiai veikiantis karkaso mišinys

Naujas silicio dioksido pagrindo karkasas Junginiai padeda sumažinti šilumos susidarymą, dar labiau sumažindami riedėjimo pasipriešinimą ir degalų sąnaudas.

Ištisinis protektoriaus raštas su optimizuotomis lamelėmis

Optimizuotos lamelių vietos ir profiliai padidina universalumą su daugiau sukibimo briaunų, pagerindami sukibimą su šlapia danga ir stabdymo efektyvumą per visą padangos eksploatavimo laiką.

Peties griovelių dizainas su standikliais ir giliais

Standiklių tiltai peties grioveliuose padeda sumažinti nusidėvėjimą ir pagerinti universalumą, kas lemia geresnę pusiausvyrą tarp sukibimo, sukibimo su šlapia danga ir ridos potencialo.

Paruošta elektrinei

Higher load capacity and tread stiffness, coupled with lower rolling resistance, mean just one product is needed for all drivelines (Diesel, Gas, EV, H2), simplifying tyre management.

⁽¹⁾ Palyginti su pirmtaku, remiantis vidiniais Goodyear duomenimis.

⁽²⁾ Goodyear tvarią medžiagą apibrėžia kaip biologinės kilmės (kilusią iš biologinių šaltinių); atsinaujanti (sudaryta iš atsinaujinančios biomasės); arba perdirbta (perdirbta iš atgautų medžiagų) medžiaga, kaip apibrėžta ISO 14021; arba pagaminta naudojant ar prisidedant prie kitų praktiškų, skirtų skatinti išteklį tausojimą ir (arba) išmetamųjų teršalų mažinimą

⁽¹⁾ Sutaupymai vienam vilkiko ir puspriekabės deriniui (vilkikas + puspriekabė), remiantis vidiniu „Goodyear“ skaičiavimu, atsižvelgiant į oficialias KMAX GEN-3 ir KMAX GEN-2 padangų riedėjimo pasipriešinimo vertes. Vidutinės degalų sąnaudos 27l/100km, degalų kaina 1,6€ / litras, vidutinė rida 100 000 km/metus. Faktiniai sutaupymai gali.



KMAX D GEN-3

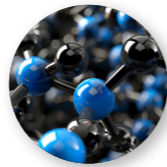
PAGERINTA KURO EKONOMIJA,
RIDA IR SUKIBIMAS KELYJE

Varomosios ašies padėtyje KMAX naudoja 5 blokelių protektoriaus raštą su V formos griovelių profiliu ir Apatinės apvaliosios dalies lamelės, siekiant sukurti geresnę ridos ir sukibimo pusiausvyrą. Silicio dioksido kiekis karkase ir protektoriuje ne tik padidina tvaraus produkto turinį, bet taip pat padidina degalų efektyvumą ir sumažina nusidėvėjimą.

VAIRAVIMAS



PROTEKTORIAUS MIŠINYS



OPTIMIZUOTA V-FORMA



UŽAPVALINTA ĮPJOVŲ APAČIA



TVARIOS MEDŽIAGOS



VĒSIAI VEIKIANTIS KARKASO GUMOS MIŠINYS



TINKA NAUDOTI ELETROMOBILIAMS

Protektoriaus mišinys su silicio dioksido kiekiu

Didelio atsparumo dilimui protektoriaus mišinys su silika padeda sumažinti šilumos susidarymą, riedėjimo pasipriešinimą ir degalų sąnaudas, didindamas bendrą degalų ekonomiją.⁽¹⁾

5 blokų kryptinis protektorius su optimizuota V forma

Pakeistas protektoriaus raštas ir standumo pasiskirstymas pagerina ridą, sukibimą ir valdomumą bei nuvažiuojamo atstumo pusiausvyrą.

V formos griovelio profilis su rutulio formos dugno lamelėmis

Pagerintas protektoriaus kraštų universalumas prailgina padangos tarnavimo laiką ir padidina sukibimo potencialą.

Daugiau nei 40 % tvarios medžiagos⁽²⁾

KMAX S GEN-3 sudėtyje yra iki 40 % tvarių medžiagų, įskaitant RHA protektoriuje ir karkaso mišiniuose.

Vėusiai veikiantis karkaso gumos mišinys

Nauji silicio dioksido pagrindo karkaso gumos mišiniai prisideda prie sumažintos šilumos generacijos, toliau mažindami pasipriešinimą riedėjimui ir degalų sąnaudas.

Tinka naudoti elektromobiliams

Didesnė keliamoji galia kartu su mažesniu riedėjimo pasipriešinimu reiškia, kad viskam pakanka tik vieno produkto. pavaros sistemos (dizelinas, dujos, elektra, vandenilis), supaprastinant padangų valdymą.

KMAX T GEN-3

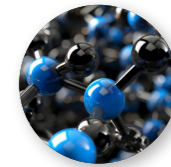
NAUJAS PROTEKTORIAUS MIŠINYS IKI 10% DIDESNEI RIDAI⁽¹⁾

Naujoji KMAX T GEN-3 sujungia naują protektoriaus mišinio formulę su giliomis lamelėmis, kad sumažintų pasipriešinimą riedėjimui ir padidintų ridą, iki 10 %. Kaip ir kitų ašių padangos, KMAX GEN-3 priekabų padangos sudėtyje yra 48 % tvarių⁽²⁾ medžiagų tokių kaip ryžių lukštų pelenai (RLP) protektoriuje ir karkase.

PRIEKABA



NAUJAS PROTEKTORIAUS MIŠINYS



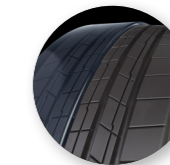
MEDŽIAGOS TVARUS



GILIOS LAMELĖS



OPTIMIZUOTAS BRIAUNŲ IŠDĖSTYMAS



PADIDINTAS ATSPARUMAS DILIMUI



TINKA NAUDOTI ELETROMOBILIAMS

Nauja protektoriaus mišinio formulė

Padidintas silicio dioksido kiekis ir patobulinta protektoriaus sudėtis pagerina pasipriešinimą riedėjimui ir tvirtumą, todėl rida padidėja iki 10%.⁽¹⁾

Augiau nei 40 % tvarios medžiagos⁽²⁾

Sudėtyje turinčios tokių medžiagų kaip RHA protektoriaus ir karkaso mišiniuose, KMAX T GEN-3 naudoja iki 40 % tvarių medžiagų.

Gilios lamelės atitinka 3PMSF reikalavimus

Gilios lamelės sukuria papildomą briauną kurios įsikabina į kelio paviršių, gerindamos stabdymo atstumus ir sukibimą su šlapia danga per visą padangos eksploatavimo laiką.

Optimizuotas briaunų išdėstymas

Optimizuotas briaunų išdėstymas užtikrina tolygų kontaktinio slėgio pasiskirstymą. Ir pečių tvirtumas visų padangų dydžių atžvilgiu.

Pagerintas atsparumas dilimui

Protektoriaus raštas buvo optimizuotas, siekiant subalansuoti atsparumą dilimui, tvirtumą ir pasipriešinimą riedėjimui, didelėms ridoms ir ilgam Eksploatacija sunkiomis sąlygomis.

Tinka naudoti elektromobiliams

Didesnė keliamoji galia kartu su mažesniu riedėjimo pasipriešinimu reiškia, kad viskam pakanka tik vieno produkto. pavaros sistemos (dizelinas, dujos, elektra, vandenilis), supaprastinant padangų valdymą.

⁽¹⁾ Palyginti su pirmtaku, remiantis vidiniais Goodyear duomenimis.

⁽²⁾ Goodyearvarlių medžiagą apibrėžia kaip biologinės kilmės (kilusią iš biologinių šaltinių); atsinaujinanti (sudaryta iš atsinaujinančios biomasės); arba perdirbta (perdirbta iš regeneruotų medžiagų) medžiaga, kaip apibrėžta ISO 14021.

⁽¹⁾ Palyginti su pirmtaku, remiantis vidiniais Goodyear duomenimis.

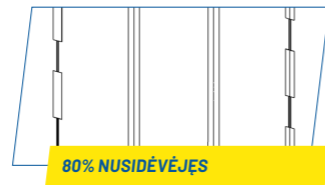
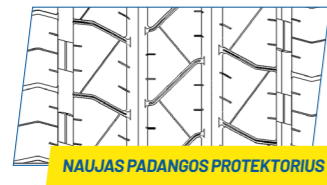
⁽²⁾ Goodyearvarlių medžiagą apibrėžia kaip biologinės kilmės (kilusią iš biologinių šaltinių); atsinaujinanti (sudaryta iš atsinaujinančios biomasės); arba perdirbta (perdirbta iš regeneruotų medžiagų) medžiaga, kaip apibrėžta ISO 14021.



TECHNINIAI DUOMENYS

KMAX S GEN-3

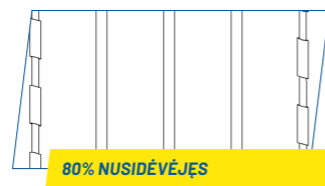
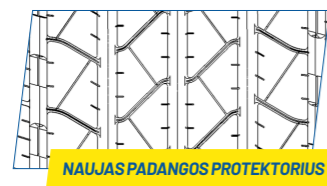
5-RIB DESIGN (315/70R22.5)



Maks. įpjovimo gylis 3 mm, įpjovimo plotis 6-8 mm.

KMAX S GEN-3

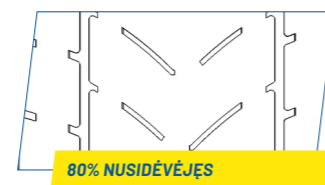
6 JUOSTŲ DIZAINAS (385/55R22.5)



Maks. įpjovimo gylis 3 mm, įpjovimo plotis 6-8 mm.

KMAX D GEN-3

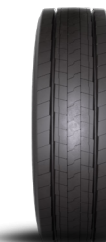
5-JUOSTŲ DIZAINAS (315/70R22.5)



Maks. įpjovimo gylis 3 mm, įpjovimo plotis 6-8 mm.

KMAX T GEN-3

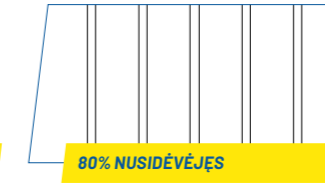
4 JUOSTŲ DIZAINAS (275/70R22.5)



Maks. įpjovimo gylis 3 mm, įpjovimo plotis 6-8 mm.

KMAX T GEN-3

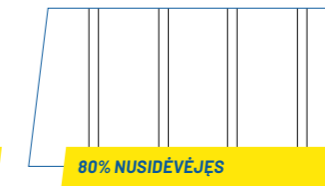
5-RIB DESIGN (385/55R22.5)



Maks. įpjovimo gylis 3 mm, įpjovimo plotis 6-8 mm.

KMAX T GEN-3

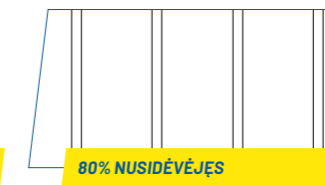
4-RIB DESIGN (385/65R22.5)



Maks. įpjovimo gylis 3 mm, įpjovimo plotis 6-8 mm.

KMAX T GEN-3

4-RIB DESIGN (445/65R22.5)



Maks. įpjovimo gylis 3 mm, įpjovimo plotis 6-8 mm.

PADANGOS DIZAINO PAVADINIMAS	DYDIS	APKROVOS / GREIČIO INDEKSAS 1	APKROVA / GREIČIO INDEKSAS 2	DEGALŲ EFEKTYV-ŪMAS	SUKIBIMAS ŠLAPIOS DANGOS	TRUKŠMO EMISIJA (KLASĖ / dB)	SNIEGO SUKIBIMAS 3PMSF	RFID
KMAX S GEN-3	315/60R22.5	154/148L		B	B	A / 71	Δ	✓
KMAX S GEN-3	315/70R22.5	156/150 L		B	B	A / 71	Δ	✓
KMAX S GEN-3	315/80R22.5	158/150 L		B	B	A / 71	Δ	✓
KMAX S GEN-3	385/55R22.5	162 K	158 L	B	B	A / 71	Δ	✓
KMAX S GEN-3	385/65R22.5	164 K	158 L	B	B	A / 71	Δ	✓
KMAX D GEN-3	315/60R22.5	152/150 L		C	B	A / 73	Δ	✓
KMAX D GEN-3	315/70R22.5	154/150 L	152/148 M	B	B	A / 73	Δ	✓
KMAX D GEN-3	315/80R22.5	156/150 L	154/150 M	C	B	A / 73	Δ	✓
KMAX T GEN-3	385/55R22.5	160 K	158 L	B	B	B / 72	Δ	✓
KMAX T GEN-3	385/65R22.5	164 K	158 L	B	B	A / 71	Δ	✓
KMAX T GEN-3	445/65R22.5	169 K		B	B	B / 72	Δ	✓
KMAX T GEN-3	275/70R22.5	152/148 K	148/145 L	B	B	A / 71	Δ	✓
KMAX T GEN-3	445/45R19.5	160K		B	B	A / 71	Δ	✓
KMAX T GEN-3	435/50R19.5	160K		B	B	B / 72	Δ	✓





GOODYEAR YRA VIENINTELIS PADANGŲ TIEKĖJAS GOODYEAR FIA EUROPOS SUNKVEŽIMIŲ LENKTYNIŲ ČEMPIONATO.

Goodyear Operations S.A.
Avenue Gordon Smith
L-7750 Colmar-Berg
Luxembourg

www.goodyear.eu/truck

Gali būti pakeitimų ir klaidų. Produktai ir duomenys rodomi tik iliustraciniais tikslais. Grafinis tikslumas ir logotipas išdėstymas gali skirtis nuo tikrojo gaminio.



(0323 / ENG)

GOODYEAR