



**CHILOMETRAGGIO  
STRAORDINARIO.  
MASSIMA  
EFFICIENZA.**



**KMAX GEN-3**

CONTINUA AD AVANZARE

**GOOD YEAR**

# CHILOMETRAGGIO STRAORDINARIO. MASSIMA EFFICIENZA.

CON UNA MINORE RESISTENZA AL ROTOLAMENTO, UNA MIGLIORE EFFICIENZA NEI CONSUMI DI CARBURANTE E UN MAGGIORE POTENZIALE DI TRAZIONE, LA TERZA GENERAZIONE DELLA GAMMA DI PNEUMATICI PER AUTOCARRO KMAX DI GOODYEAR TI OFFRE IL CHILOMETRAGGIO CHE CONOSCI E AMI, CON L'EFFICIENZA AGGIUNTIVA DI CUI HAI BISOGNO.

## CHILOMETRAGGIO STRAORDINARIO

Il nostro pneumatico più duraturo fino ad oggi, KMAX GEN-3, porta la percorrenza che conosci e ami ancora più lontano.

## TECNOLOGIA ECOREADY

Gli pneumatici KMAX GEN-3 sono realizzati per oltre il 40% con materiali sostenibili <sup>(1)</sup> e sono contrassegnati dal logo ECOREADY TECHNOLOGY.

## MIGLIORE EFFICIENZA DEL CARBURANTE

Resistenza al rotolamento migliorata fino al 13% sui diversi tipi di percorso\* contribuisce a ridurre il consumo di carburante e ad aumentare l'autonomia dei veicoli elettrici.

## TRAZIONE MIGLIORATA

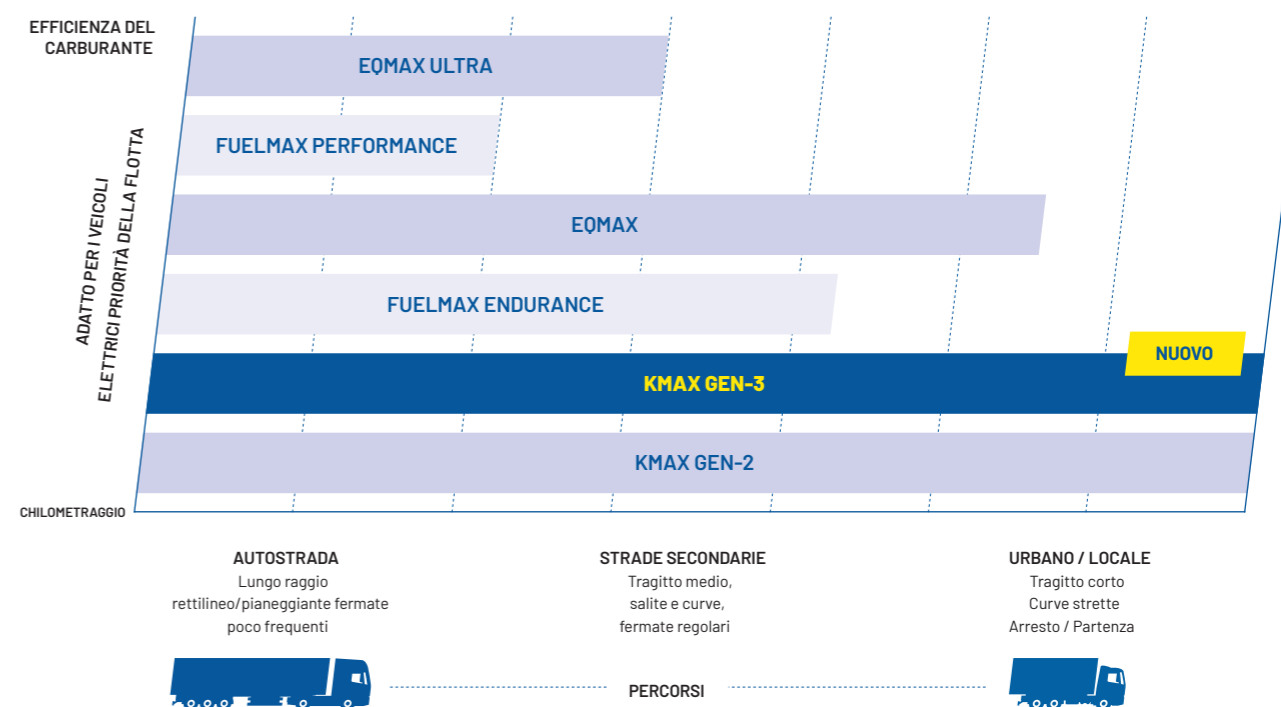
Aiutando un numero sempre maggiore di camion a passare a pneumatici a basso consumo di carburante, più robusti, resistenti all'usura e con maggiore trazione.

## PRONTO PER VEICOLI ELETTRICI

KMAX GEN-3 è progettato per veicoli a carburante, ibridi e completamente elettrici. Il battistrada e la miscela sono stati progettati per sopportare carichi più elevati, massimizzare l'autonomia della batteria e resistere a una maggiore coppia del motore.

## DOVE SI COLLOCA KMAX GEN-3 NELLA GAMMA

La gamma KMAX GEN-3 è la generazione più recente di pneumatici che massimizzano il chilometraggio, ora più efficienti nei consumi e esteso a più applicazioni, dalle lunghe percorrenze alle strade secondarie e ai percorsi locali. Perfetto per i gestori di flotte che apprezzano l'equilibrio tra chilometraggio e trazione, con il vantaggio aggiuntivo di oltre il 40% di materiali sostenibili. <sup>(2)</sup>



## LA GAMMA KMAX GEN-3 OFFRE ALLE FLOTTE::



CHILOMETRAGGIO MASSIMO



MIGLIORE EFFICIENZA DEL CARBURANTE



PIÙ TRAZIONE



ADATTO PER I VEICOLI ELETTRICI



TECNOLOGIA ECOREADY

<sup>(1)</sup> Rispetto al predecessore, in base ai dati interni Goodyear, contribuendo ad altre pratiche progettate per promuovere la conservazione delle risorse e/o la riduzione delle emissioni.

<sup>(2)</sup> Goodyear definisce un materiale sostenibile come materiale di origine biologica (originato da fonti biologiche); rinnovabile (composto da biomassa rigenerabile); o riciclato (rielaborato da materiali recuperati) come definito nella norma ISO 14021; o prodotto utilizzando o contribuendo ad altre pratiche volte a promuovere la conservazione delle risorse e/o la riduzione delle emissioni.



# PERCHÉ LA GAMMA KMAX?

LA NUOVA GENERAZIONE DI PNEUMATICI PER CAMION PREMIUM AD ALTO CHILOMETRAGGIO, LA NUOVISSIMA GAMMA KMAX GEN-3, BILANCIA PERFETTAMENTE CHILOMETRAGGIO, EFFICIENZA E TRAZIONE, ESTENDENDO LA GAMMA A PIÙ APPLICAZIONI, DAI TRAGITI A LUNGO RAGGIO A QUELLI LOCALI.

L'aumento del contenuto di silice nel battistrada e nella carcassa contribuisce a ridurre la generazione di calore, mantenendo gli pneumatici a temperature più basse, riducendo la resistenza al rotolamento e il consumo di carburante. La ricostruibilità completa significa che la gamma è pronta a servirti su strada per molti anni a venire.

Pronto per più percorsi, KMAX GEN-3 è più efficiente, più sostenibile e pronto per il futuro elettrico.

## 1 MIGLIORE EFFICIENZA DEL CARBURANTE

L'efficienza del carburante della gamma KMAX è notevolmente migliorata grazie a una miscela del battistrada con contenuto di silice e un nuovo disegno del battistrada, che riduce ulteriormente la resistenza al rotolamento.<sup>(1)</sup>

## 2 TECNOLOGIA ECOREADY

Con oltre il 40% di materiali sostenibili<sup>(2)</sup> nel battistrada e nella carcassa, tra cui la silice ricavata da lolla di riso, KMAX GEN-3 offre sostenibilità oltre a un chilometraggio e una trazione migliorati..

# KMAX



# GEN-3

## 3 MESCOLA A BASSA GENERAZIONE DI CALORE

La tecnologia del battistrada interamente in silice nella carcassa garantisce una bassa temperatura di esercizio, contribuendo a ridurre la resistenza al rotolamento e ad aumentare il chilometraggio.<sup>(1)</sup>

## 4 ADATTO PER I VEICOLI ELETTRICI

Progettato per il carico extra dei veicoli elettrici, una maggiore rigidità del battistrada resiste a una maggiore coppia del motore, riducendo la resistenza al rotolamento e preservando l'autonomia della batteria. È necessario un solo prodotto per tutte le trasmissioni (Diesel, Gas, Elettrico, Idrogeno), semplificando la gestione degli pneumatici.

## 5 IDENTIFICAZIONE A RADIOFREQUENZA

Un tag RFID è incorporato all'interno del pneumatico, identificazione e connettività ai sistemi di gestione e tracciamento dei pneumatici, nonché la comunicazione con il cloud. I tag RFID contengono informazioni conformi allo standard ISO secondo la codifica SGTIN96.

<sup>(1)</sup> Rispetto al predecessore, in base ai dati interni Goodyear.

<sup>(2)</sup> Goodyear definisce un materiale sostenibile come bio-based (originato da fonti biologiche); materiale rinnovabile (composto da biomassa rigenerabile); o riciclato (rielaborato da materiali recuperati) come definito nella norma ISO 14021; oppure prodotto utilizzando o contribuendo ad altre pratiche progettate per promuovere la conservazione delle risorse e/o la riduzione delle emissioni.



# MANTIENI I TUOI CHILOMETRAGGI. RISPARMIA SUL CARBURANTE.

GRAZIE ALLA NUOVA MESCOLA DI SILICE E AL NUOVO DISEGNO DEL BATTISTRADA, KMAX GEN-3 HA UNA RESISTENZA AL ROTOLAMENTO NOTEVOLMENTE INFERIORE RISPETTO AL SUO PREDECESSORE. CIÒ SIGNIFICA COSTI DI CARBURANTE RIDOTTI PER LA TUA FLOTTA, SENZA INFLUIRE SUL CHILOMETRAGGIO POTENZIALE.

Risparmio potenziale di carburante utilizzando KMAX GEN-3:

fino a  
**1.236 €**  
risparmio di carburante  
per veicolo per anno <sup>(1)</sup>



## KMAX S GEN-3

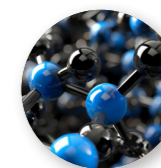
MIGLIORE EFFICIENZA DEL  
CARBURANTE, VERSATILITÀ  
E PRESTAZIONI SUL  
BAGNATO MIGLIORATE

Il nuovo pneumatico per asse sterzante KMAX GEN-3 utilizza una mescola del battistrada con contenuto di silice per ridurre la generazione di calore, la resistenza al rotolamento e il consumo di carburante.<sup>(1)</sup> Contiene oltre il 40% di materiali sostenibili,<sup>(2)</sup> come il silice generato dalla cenere di lolla di riso, nel battistrada e nella carcassa, KMAX S GEN-3 offre una migliore efficienza del carburante per la tua flotta.

STERZO



MESCOLA  
BATTISTRADA



MATERIALI  
SOSTENIBILI



MESCOLA DELLA  
CARCASSA  
A BASSA  
GENERAZIONE DI  
CALORE



DISEGNO DEL  
BATTISTRADA  
A COSTE



DESIGN DELLA  
SCANALATURA  
DELLA SPALLA



ADATTO PER  
I VEICOLI  
ELETTRICI



### Mescola battistrada con contenuto di silice

Una mescola del battistrada altamente resistente all'abrasione con silice aiuta a ridurre la generazione di calore, la resistenza al rotolamento e il consumo di carburante, aumentando così l'efficienza complessiva del carburante.<sup>(1)</sup>

### Più del 40% di materiali sostenibili <sup>(2)</sup>

KMAX S GEN-3 contiene oltre il 40% di materiali sostenibili, tra cui la silice ricavata dalla lolla di riso nelle mescole del battistrada e della carcassa.

### Mescola per la carcassa a bassa generazione di calore

Le mescole della nuova carcassa a base di silice contribuiscono a ridurre la generazione di calore, riducendo ulteriormente la resistenza al rotolamento e il consumo di carburante.

### Disegno del battistrada a coste con lamelle ottimizzate

La posizione ottimizzata e il profilo delle lamelle migliorano la versatilità con bordi più mordenti, migliorando l'aderenza sul bagnato e le prestazioni di frenata per tutta la durata del pneumatico.

### Disegno delle scanalature della spalla con rinforzi e scanalature profonde

I ponti di rinforzo nelle scanalature della spalla contribuiscono a ridurre l'usura e a migliorare la versatilità, garantendo un migliore equilibrio tra trazione, aderenza sul bagnato e potenziale di chilometraggio.

### Pronto per la trazione elettrica

Maggiore capacità di carico e rigidità del battistrada, abbinate a una minore resistenza al rotolamento, significano che è necessario un solo prodotto per tutte le trasmissioni (diesel, benzina, elettrico, idrogeno), semplificando la gestione degli pneumatici.

<sup>(1)</sup> Rispetto al predecessore, in base ai dati interni Goodyear.

<sup>(2)</sup> Goodyear definisce un materiale sostenibile come bio-based (originato da fonti biologiche); materiale rinnovabile (composto da biomassa rigenerabile); o riciclato (rielaborato da materiali recuperati) come definito nella norma ISO 14021; oppure prodotto utilizzando o contribuendo ad altre pratiche progettate per promuovere la conservazione delle risorse e/o la riduzione delle emissioni.



# KMAX D GEN-3

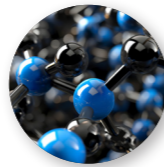
MIGLIORAMENTO DELL'EFFICIENZA  
DEL CARBURANTE, DEL  
CHILOMETRAGGIO E DELLA  
TRAZIONE SU STRADA

Nella posizione dell'asse motore, KMAX utilizza un disegno del battistrada a 5 blocchi con profilo della scanalatura a V e lamelle sul fondo sferico per creare un migliore equilibrio tra chilometraggio e trazione. Il contenuto di silice nella carcassa e nel battistrada non solo aumenta il contenuto di sostenibilità del prodotto, ma aumenta anche l'efficienza del carburante e riduce l'usura.

## ASSE MOTORE



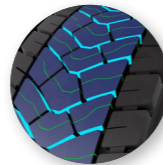
MESCOLA  
BATTISTRADA



FORMA A V  
OTTIMIZZATA



FONDO  
A SFERA CON  
LAMELLE



MATERIALI  
SOSTENIBILI



MESCOLA DELLA  
CARCASSA  
A BASSA  
GENERAZIONE  
DI CALORE



ADATTO PER  
I VEICOLI  
ELETTRICI

### Miscela battistrada con contenuto di silice

Una miscela del battistrada altamente resistente all'abrasione con silice aiuta a ridurre la generazione di calore, la resistenza al rotolamento e il consumo di carburante, aumentando l'efficienza complessiva del carburante. <sup>(1)</sup>

### Battistrada direzionale a 5 blocchi con forma a V ottimizzata

Un disegno del battistrada modificato e una distribuzione della rigidità migliorano il chilometraggio e la trazione, l'equilibrio della maneggevolezza e l'autonomia.

### Profilo della scanalatura a V con lamelle sul fondo

sferico. La maggiore versatilità dei bordi del battistrada prolunga la durata del pneumatico e aumenta il potenziale di trazione.

### Più del 40% di materiali sostenibili <sup>(2)</sup>

KMAX S GEN-3 contiene fino al 40% di materiali sostenibili, tra cui la silice generata dalla lolla di riso nelle mescole del battistrada e della carcassa.

### Miscela della carcassa a bassa generazione di calore

Le nuove mescole della carcassa a base di silice contribuiscono a ridurre la generazione di calore, diminuendo ulteriormente la resistenza al rotolamento e il consumo di carburante.

### Adatto per i veicoli elettrici

Una maggiore capacità di carico abbinata a minore resistenza al rotolamento significa che è necessario un solo prodotto per tutte le tipologie di trasmissioni (Diesel, Benzina, EV, H2), semplificando la gestione degli pneumatici.

# KMAX T GEN-3

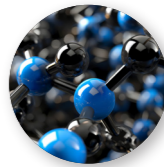
NUOVA MESCOLA DEL BATTISTRADA  
PER UN CHILOMETRAGGIO  
AUMENTATO FINO AL 10% <sup>(1)</sup>

Il nuovo KMAX T GEN-3 combina una nuova formulazione della miscela del battistrada con lamelle profonde per ridurre la resistenza al rotolamento e aumentare il chilometraggio fino al 10%. Come altre posizioni dell'asse, l'applicazione della posizione dell'asse del rimorchio KMAX GEN-3 contiene fino al 48% di materiali sostenibili <sup>(2)</sup>, come la cenere di lolla di riso (RHA) nel battistrada e nella carcassa.

## RIMORCHIO



NUOVA  
MESCOLA DEL  
BATTISTRADA



SOSTENIBILE  
MATERIALI



LAMELLE  
PROFONDE



DISPOSIZIONE  
OTTIMIZZATA  
DELLE COSTOLE



RESISTENZA  
ALL'USURA  
MIGLIORATA



ADATTO PER  
I VEICOLI  
ELETTRICI



### Nuova formulazione della miscela del battistrada

L'aumento del contenuto di silice e la formulazione migliorata del battistrada migliorano la resistenza al rotolamento e la robustezza, consentendo di ottenere fino al 10% di chilometraggio in più. <sup>(1)</sup>

### Più del 40% di materiali sostenibili <sup>(2)</sup>

Utilizzando materiali come la silice di lolla di riso nelle mescole del battistrada e della carcassa, KMAX T GEN-3 utilizza più del 40% di materiali sostenibili.

### Le lamelle profonde soddisfano i requisiti 3PMSF

Le lamelle profonde creano ulteriori bordi taglienti che si incastrano con la superficie stradale, migliorando le distanze di frenata e l'aderenza sul bagnato per tutta la durata del pneumatico.

### Disposizione ottimizzata delle costole

La disposizione ottimizzata delle costole garantisce una distribuzione uniforme della pressione di contatto e robustezza delle spalle su tutte le misure degli pneumatici.

### Resistenza all'usura

migliorata Il design del battistrada è stato ottimizzato per bilanciare le prestazioni di usura, la robustezza e la resistenza al rotolamento per un elevato chilometraggio e una lunga durata servizio in condizioni difficili.

### Adatto per i veicoli elettrici

Una maggiore capacità di carico abbinata a minore resistenza al rotolamento significa che è necessario un solo prodotto per tutte le tipologie di trasmissioni (Diesel, Benzina, EV, H2), semplificando la gestione degli pneumatici.

<sup>(1)</sup> Rispetto al predecessore, in base ai dati interni Goodyear.

<sup>(2)</sup> Goodyear definisce un materiale sostenibile come bio-based (originato da fonti biologiche); o materiale rinnovabile (composto da biomassa rigenerabile); o riciclato (rielaborato da materiali recuperati) come definito nella norma ISO 14021 contribuendo ad altre pratiche progettate per promuovere la conservazione delle risorse e/o la riduzione delle emissioni.

<sup>(1)</sup> Rispetto al predecessore, in base ai dati interni Goodyear.

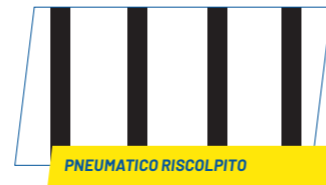
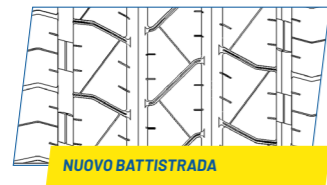
<sup>(2)</sup> Goodyear definisce un materiale sostenibile come bio-based (originato da fonti biologiche); o materiale rinnovabile (composto da biomassa rigenerabile); o riciclato (rielaborato da materiali recuperati) come definito nella norma ISO 14021; contribuendo ad altre pratiche progettate per promuovere la conservazione delle risorse e/o la riduzione delle emissioni.



# DATI TECNICI

## KMAX S GEN-3

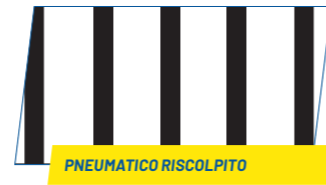
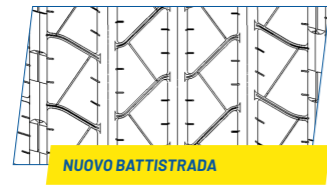
DESIGN A 5 COSTOLE (315/70R22.5)



Profondità massima di riscalatura 3 mm, larghezza di riscalatura 6-8 mm.

## KMAX S GEN-3

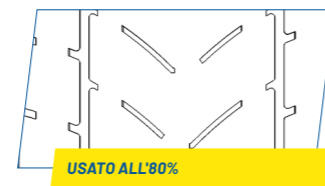
DESIGN A 6 COSTOLE (385/55R22.5)



Profondità massima di riscalatura 3 mm, larghezza di riscalatura 6-8 mm.

## KMAX D GEN-3

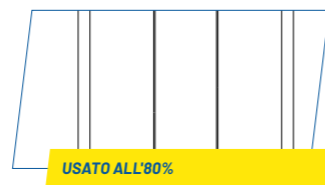
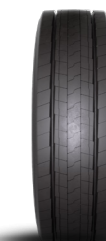
DESIGN A 5 COSTOLE (315/70R22.5)



Profondità massima di riscalatura 3 mm, larghezza di riscalatura 6-8 mm.

## KMAX T GEN-3

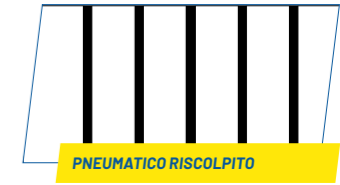
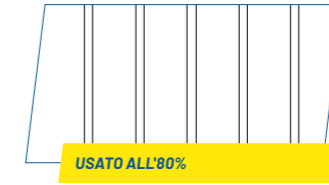
DESIGN A 4 COSTOLE (275/70R22.5)



Profondità massima di riscalatura 3 mm, larghezza di riscalatura 6-8 mm.

## KMAX T GEN-3

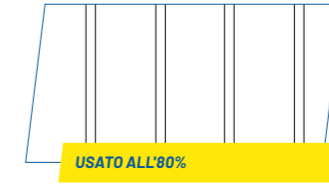
DESIGN A 5 COSTOLE (385/55R22.5)



Profondità massima di riscalatura 3 mm, larghezza di riscalatura 6-8 mm.

## KMAX T GEN-3

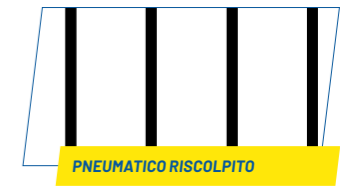
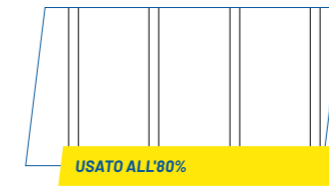
4-RIB DESIGN (385/65R22.5)



Profondità massima di riscalatura 3 mm, larghezza di riscalatura 6-8 mm.

## KMAX T GEN-3

4-RIB DESIGN (445/65R22.5)



Profondità massima di riscalatura 3 mm, larghezza di riscalatura 6-8 mm.

NOME DELLO PNEUMATICO	MISURA	INDICE DI CARICO / VELOCITÀ 1	INDICE DI CARICO / VELOCITÀ 2	EFFICIENZA DEL CARBURANTE	ADERENZA SUL BAGNATO	EMISSIONI SONORE (CLASSE / dB)	ADERENZA SULLA NEVE 3PMSF	RFID
KMAX S GEN-3	315/60R22.5	154/148L		B	B	A / 71	Δ	✓
KMAX S GEN-3	315/70R22.5	156/150 L		B	B	A / 71	Δ	✓
KMAX S GEN-3	315/80R22.5	158/150 L		B	B	A / 71	Δ	✓
KMAX S GEN-3	385/55R22.5	162 K	158 L	B	B	A / 71	Δ	✓
KMAX S GEN-3	385/65R22.5	164 K	158 L	B	B	A / 71	Δ	✓
KMAX D GEN-3	315/60R22.5	152/150 L		C	B	A / 73	Δ	✓
KMAX D GEN-3	315/70R22.5	154/150 L	152/148 M	B	B	A / 73	Δ	✓
KMAX D GEN-3	315/80R22.5	156/150 L	154/150 M	C	B	A / 73	Δ	✓
KMAX T GEN-3	385/55R22.5	160 K	158 L	B	B	B / 72	Δ	✓
KMAX T GEN-3	385/65R22.5	164 K	158 L	B	B	A / 71	Δ	✓
KMAX T GEN-3	445/65R22.5	169 K		B	B	B / 72	Δ	✓
KMAX T GEN-3	275/70R22.5	152/148 K	148/145 L	B	B	A / 71	Δ	✓
KMAX T GEN-3	445/45R19.5	160K		B	B	A / 71	Δ	✓
KMAX T GEN-3	435/50R19.5	160K		B	B	B / 72	Δ	✓





**GOODYEAR È L'ORGOGLIOSO PARTNER TITOLARE E  
L'UNICO FORNITORE DI PNEUMATICI DEL GOODYEAR  
FIA EUROPEAN TRUCK RACING CHAMPIONSHIP.**

Goodyear Operations S.A.  
Avenue Gordon Smith  
L-7750 Colmar-Berg  
Lussemburgo

**[www.goodyear.eu/truck](http://www.goodyear.eu/truck)**

Soggetto a modifiche ed errori.

Prodotti e dati sono mostrati solo a scopo illustrativo.

Accuratezza grafica e posizionamento del logo  
potrebbe differire dal prodotto originale.



(0323 / ENG)

**GOODYEAR**