



**ΤΕΡΑΣΤΙΑ
ΧΙΛΙΟΜΕΤΡΙΚΗ
ΑΠΟΔΟΣΗ.
ΚΑΤΑΣΚΕΥΑΣΜΕΝΟ
ΝΑ ΑΠΟΔΙΔΕΙ.**



KMAX GEN-3

ΣΥΝΕΧΙΣΤΕ ΝΑ ΠΡΟΟΔΕΥΕΤΕ

GOOD YEAR

ΤΕΡΑΣΤΙΑ ΧΙΛΙΟΜΕΤΡΙΚΗ ΑΠΟΔΟΣΗ. ΚΑΤΑΣΚΕΥΑΣΜΕΝΟ ΝΑ ΑΠΟΔΙΔΕΙ.

ΜΕ ΧΑΜΗΛΟΤΕΡΗ ΑΝΤΙΣΤΑΣΗ ΚΥΛΙΣΗΣ, ΒΕΛΤΙΩΜΕΝΗ ΑΠΟΔΟΤΙΚΟΤΗΤΑ ΚΑΥΣΙΜΟΥ ΚΑΙ ΥΨΗΛΟΤΕΡΟ ΔΥΝΑΜΙΚΟ ΠΡΟΣΦΥΣΗΣ, Η ΤΡΙΤΗ ΓΕΝΙΑ ΤΗΣ ΣΕΙΡΑΣ ΦΟΡΤΗΓΩΝ ΕΛΑΣΤΙΚΩΝ KMAX ΤΗΣ GOODYEAR ΣΑΣ ΔΙΝΕΙ ΤΗ ΧΙΛΙΟΜΕΤΡΙΚΗ ΑΠΟΔΟΣΗ ΠΟΥ ΞΕΡΕΤΕ ΚΑΙ ΑΓΑΠΑΤΕ, ΜΕ ΤΗΝ ΕΠΙΠΡΟΣΘΕΤΗ ΑΠΟΔΟΤΙΚΟΤΗΤΑ ΠΟΥ ΧΡΕΙΑΖΕΣΤΕ

ΤΕΡΑΣΤΙΑ ΧΙΛΙΟΜΕΤΡΙΚΗ ΑΠΟΔΟΣΗ

Το πιο ανθεκτικό ελαστικό μας μέχρι σήμερα, το KMAX GEN-3 οδηγεί τη χιλιομετρική απόδοση που γνωρίζετε και αγαπάτε ακόμη πιο μακριά.

ECOREADY TECHNOLOGY

Τα ελαστικά KMAX GEN-3 περιέχουν περισσότερο από 40% βιώσιμα υλικά ⁽¹⁾ και φέρουν το λογότυπο ECOREADY TECHNOLOGY.

ΒΕΛΤΙΩΜΕΝΗ ΑΠΟΔΟΤΙΚΟΤΗΤΑ ΚΑΥΣΙΜΟΥ

Έως και 13% βελτιωμένη αντίσταση κύλισης σε όλο το φάσμα οδηγικών εφαρμογών* συμβάλλει στη μείωση της κατανάλωσης καυσίμου και την επέκταση αυτονομίας των ηλεκτρικών οχημάτων.

ΒΕΛΤΙΩΜΕΝΗ ΠΡΟΣΦΥΣΗ

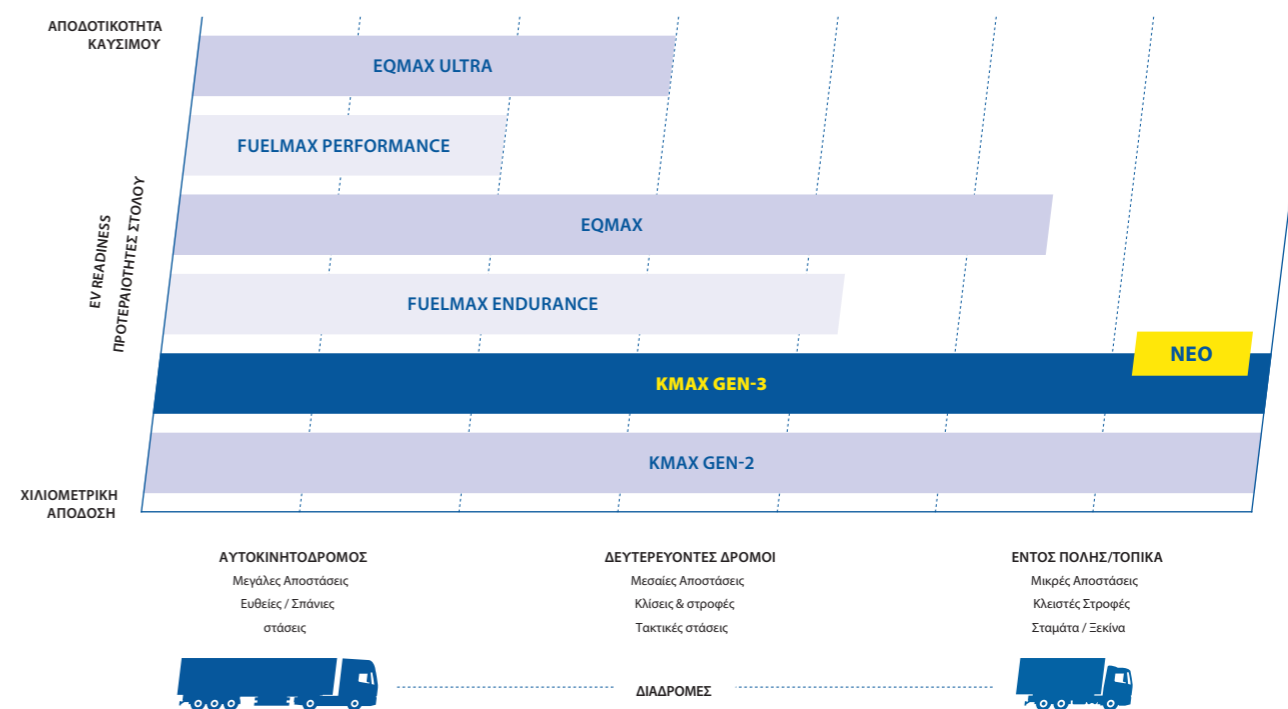
Βοηθώντας περισσότερα φορτηγά να μεταβούν σε ελαστικά πιο αποδοτικά σε καύσιμα με αυξημένη αντοχή, καλύτερη φθορά και περισσότερη πρόσφυση.

EV READY

Το KMAX GEN-3 είναι σχεδιασμένο για οχήματα που λειτουργούν με καύσιμο, υβριδικά καθώς και πλήρως ηλεκτρικά οχήματα. Το πέλμα και η σύνθεσή του έχουν σχεδιαστεί για να αντέχουν μεγαλύτερα φορτία, να μεγιστοποιούν την αυτονομία της μπαταρίας και να αντιστέκονται σε μεγαλύτερη ροπή κινητήρα.

ΠΩΣ ΣΥΓΚΡΙΝΕΤΑΙ ΤΟ KMAX GEN-3 ΜΕ ΤΗΝ ΥΠΟΛΟΙΠΗ ΣΕΙΡΑ

Η σειρά KMAX GEN-3 είναι η επόμενη γενιά ελαστικών μεγιστοποίησης χιλιομετρικής απόδοσης, τώρα ακόμη πιο αποδοτική σε καύσιμα καθώς επεκτείνεται σε περισσότερες εφαρμογές, από μεγάλες αποστάσεις έως επαρχιακούς δρόμους και διαδρομές εντός πόλης. Ιδανικό για διαχειριστές στόλου που εκτιμούν την ισορροπία χιλιομετρικής απόδοσης και πρόσφυσης, με επιπρόσθετο όφελος μεγαλύτερο από 40% βιώσιμων υλικών. ⁽²⁾



Η ΣΕΙΡΑ KMAX GEN-3 ΠΡΟΣΦΕΡΕΙ ΣΤΟΥΣ ΣΤΟΛΟΥΣ:

7542
ΜΕΓΙΣΤΗ ΧΙΛΙΟΜΕΤΡΙΚΗ ΑΠΟΔΟΣΗ

ΒΕΛΤΙΩΜΕΝΗ ΑΠΟΔΟΤΙΚΟΤΗΤΑ ΚΑΥΣΙΜΟΥ

ΠΕΡΙΣΣΟΤΕΡΗ ΠΡΟΣΦΥΣΗ

EV READINESS

ECOREADY TECHNOLOGY

⁽¹⁾ Σε σύγκριση με τον προκάτοχο, βάση εσωτερικών δεδομένων της Goodyear.

⁽²⁾ ή ένα που παράγεται χρησιμοποιώντας ή συμβάλλοντας σε άλλες πρακτικές που σχεδιάζονται για την προώθηση της εξοικονόμησης πόρων ή/και τη μείωση των εκπομπών ρύπων.

⁽³⁾ Η Goodyear ορίζει ένα βιώσιμο υλικό ως βιο-βασισμένο (που προέρχεται από βιολογικές πηγές) ανανεώσιμο (που αποτελείται από αναπληρώσιμη βιομάζα) ή ανακυκλωμένο (επαναπεξεργασμένο από ανακτημένα υλικά) υλικό όπως ορίζεται στο ISO 14021-ή ένα που παράγεται χρησιμοποιώντας ή συμβάλλοντας σε άλλες πρακτικές που σχεδιάζονται για την προώθηση της εξοικονόμησης πόρων ή/και τη μείωση των εκπομπών ρύπων.



ΓΙΑΤΙ ΝΑ ΕΠΙΛΕΞΕΤΕ ΤΗ ΣΕΙΡΑ ΚΜΑΧ;

Η ΕΠΟΜΕΝΗ ΓΕΝΙΑ PREMIUM ΦΟΡΤΗΓΩΝ ΕΛΑΣΤΙΚΩΝ ΥΨΗΛΗΣ ΧΙΛΙΟΜΕΤΡΙΚΗΣ ΑΠΟΔΟΣΗΣ, Η ΟΛΟΚΑΙΝΟΥΡΓΙΑ ΣΕΙΡΑ ΚΜΑΧ GEN-3, ΕΞΙΣΟΡΡΟΠΕΙ ΤΕΛΕΙΑ ΤΗ ΧΙΛΙΟΜΕΤΡΙΚΗ ΑΠΟΔΟΣΗ, ΤΗΝ ΑΠΟΔΟΤΙΚΟΤΗΤΑ, ΚΑΙ ΤΗΝ ΕΛΞΗ, ΕΠΕΚΤΕΙΝΟΝΤΑΣ ΤΟ ΕΥΡΟΣ ΣΕ ΠΕΡΙΣΣΟΤΕΡΕΣ ΕΦΑΡΜΟΓΕΣ, ΑΠΟ ΜΕΓΑΛΕΣ ΑΠΟΣΤΑΣΕΙΣ ΕΩΣ ΤΟΠΙΚΕΣ ΔΙΑΔΡΟΜΕΣ.

Η αυξημένη περιεκτικότητα σε πυρίτιο στο πέλμα και τον σκελετό βοηθά στη μείωση της παραγωγής θερμότητας, διατηρώντας τα ελαστικά να κυλούν σε χαμηλότερη θερμοκρασία, μειώνοντας την αντίσταση κύλισης και την κατανάλωση καυσίμου. Η πλήρης αναγομωσιμότητα σημαίνει ότι η σειρά είναι έτοιμη να σας εξυπηρετήσει στον δρόμο για πολλά χρόνια ακόμα.

Έτοιμο για περισσότερες διαδρομές, το ΚΜΑΧ GEN-3 είναι πιο βιώσιμα και έτοιμα για το ηλεκτρικό μέλλον.

1 ΒΕΛΤΙΩΜΕΝΗ ΑΠΟΔΟΤΙΚΟΤΗΤΑ ΚΑΥΣΙΜΟΥ

Η αποδοτικότητα καυσίμου της σειράς ΚΜΑΧ αναβαθμίζεται σημαντικά χάρη σε μία σύνθεση πέλματος με περιεκτικότητα σε πυρίτιο και ένας νέος σχεδιασμός πέλματος, μειώνοντας περαιτέρω την αντίσταση κύλισης στο δρόμο.⁽¹⁾

2 ECOREADY TECHNOLOGY

Διαθέτοντας περισσότερο από 40% βιώσιμα υλικά⁽²⁾ στο πέλμα και τον σκελετό, συμπεριλαμβανομένου του Πυριτίου από Τέφρα Φλοιού Ρυζιού (RHA), το ΚΜΑΧ GEN-3 προσφέρει βιωσιμότητα επιπλέον της βελτιωμένης χιλιομετρικής απόδοσης και πρόσφυσης.

ΚΜΑΧ

GEN-3

3 ΜΕΙΓΜΑ ΠΟΥ ΔΙΑΤΗΡΕΙ ΧΑΜΗΛΕΣ ΘΕΡΜΟΚΡΑΣΙΕΣ

Η τεχνολογία πλήρους σύνθεσης μείγματος πυριτίου στον σκελετό εξασφαλίζει χαμηλή θερμοκρασία λειτουργίας, συμβάλλοντας στη μειωμένη αντίσταση κύλισης και χιλιομετρική απόδοση.⁽¹⁾

4 ELECTRIC DRIVE READY

Σχεδιασμένο για το επιπλέον φορτίο των ηλεκτρικών οχημάτων, μια υψηλότερη ακαμψία πέλματος αντιστέκεται σε περισσότερη ροπή κινητήρα, μειώνοντας την αντίσταση κύλισης για εξοικονόμηση αυτονομίας της μπαταρίας. Μόνο ένα προϊόν χρειάζεται για όλες τις γραμμές μετάδοσης κίνησης (Diesel, Αέριο, EV, H2) απλοποιώντας τη διαχείριση των ελαστικών.

5 ΑΝΑΓΝΩΡΙΣΗ ΡΑΔΙΟΣΥΧΝΟΤΗΤΑΣ

Μια ετικέτα RFID είναι ενσωματωμένη μέσα στο ελαστικό, επιτρέποντας απλή αναγνώριση και συνδεσιμότητα σε συστήματα διαχείρισης και παρακολούθησης ελαστικών, και επικοινωνία με το cloud. Οι ετικέτες RFID περιέχουν πληροφορίες προτύπου ISO σύμφωνα με την κωδικοποίηση SGTIN96.

⁽¹⁾ Σε σύγκριση με τον προκάτοχο, βάση εσωτερικών δεδομένων της Goodyear.

⁽²⁾ Η Goodyear ορίζει ένα βιώσιμο υλικό ως βιοβασισμένο (που προέρχεται από βιολογικές πηγές).

ανανεώσιμο (που αποτελείται από αναπληρωσιμη βιομάζα) ή ανακυκλωμένο (επανεπεξεργασμένο από ανακτημένα υλικά) υλικό όπως ορίζεται στο ISO 14021 ή ένα που παράγεται χρησιμοποιώντας ή συμβάλλοντας σε άλλες πρακτικές που σχεδιάζονται για την προώθηση της διατήρησης πόρων και/ή τη μείωση εκπομπών ρύπων.



ΚΡΑΤΗΣΤΕ ΤΗ ΧΙΛΙΟΜΕΤΡΙΚΗ ΑΠΟΔΟΣΗ ΣΑΣ. ΕΞΟΙΚΟΝΟΜΗΣΤΕ ΚΑΥΣΙΜΑ.

ΧΑΡΗ ΣΤΟ ΝΕΟ ΜΕΙΓΜΑ ΠΥΡΙΤΙΟΥ ΚΑΙ ΣΤΟ ΝΕΟ ΣΧΕΔΙΑΣΜΟ ΠΕΛΜΑΤΟΣ, ΤΟ ΚΜΑΧ GEN-3 ΕΧΕΙ ΣΗΜΑΝΤΙΚΑ ΧΑΜΗΛΟΤΕΡΗ ΑΝΤΙΣΤΑΣΗ ΚΥΛΙΣΗΣ ΑΠΟ ΤΟΝ ΠΡΟΚΑΤΟΧΟ ΤΟΥ. ΑΥΤΟ ΣΗΜΑΙΝΕΙ ΧΑΜΗΛΟΤΕΡΟ ΚΟΣΤΟΣ ΚΑΥΣΙΜΟΥ ΓΙΑ ΤΟΝ ΣΤΟΛΟ ΣΑΣ, ΧΩΡΙΣ ΝΑ ΕΠΗΡΕΑΖΕΤΑΙ Η ΔΥΝΑΤΟΤΗΤΑ ΧΙΛΙΟΜΕΤΡΙΚΗΣ ΑΠΟΔΟΣΗΣ.

Πιθανή ετήσια εξοικονόμηση καυσίμου με χρήση του ΚΜΑΧ GEN-3:

έως και
1,236 €
εξοικονόμηση καυσίμου
ανά όχημα/έτος ⁽¹⁾



ΚΜΑΧ S GEN-3

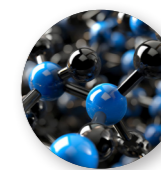
ΒΕΛΤΙΩΜΕΝΗ ΑΠΟΔΟΤΙΚΟΤΗΤΑ ΚΑΥΣΙΜΟΥ, ΕΥΕΛΙΞΙΑ & ΕΝΙΣΧΥΜΕΝΗ ΑΠΟΔΟΣΗ ΣΕ ΥΓΡΟ ΟΔΟΣΤΡΩΜΑ

Το νέο ελαστικό άξονα διεύθυνσης ΚΜΑΧ S GEN-3 χρησιμοποιεί σύνθεση πέλματος με περιεκτικότητα σε πυρίτιο για τη μείωση της παραγωγής θερμότητας, αντίσταση κύλισης & κατανάλωση καυσίμου.⁽¹⁾ Περιέχει περισσότερο από 40% βιώσιμα υλικά,⁽²⁾ όπως Πυρίτιο από Τέφρα Φλοιού Ρυζιού (RHA) Πυρίτιο, στο πέλμα και τον σκελετό, το ΚΜΑΧ S GEN-3 παρέχει βελτιωμένη αποδοτικότητα καυσίμου για τον στόλο σας.

ΤΙΜΟΝΙ



ΣΥΝΘΕΣΗ ΠΕΛΜΑΤΟΣ



ΒΙΩΣΙΜΑ ΥΛΙΚΑ



ΜΕΙΓΜΑ ΣΚΕΛΕΤΟΥ ΠΟΥ ΔΙΑΤΗΡΕΙ ΧΑΜΗΛΕΣ ΘΕΡΜΟΚΡΑΣΙΕΣ



ΣΧΕΔΙΑΣΜΟΣ ΠΕΛΜΑΤΟΣ ΜΕ ΛΩΡΙΔΕΣ



ΣΧΕΔΙΑΣΜΟΣ ΑΥΛΑΚΩΣΕΩΝ ΣΤΟΥΣ ΩΜΟΥΣ



ELECTRIC DRIVE READY



Σύνθεση πέλματος με περιεκτικότητα σε πυρίτιο

Μια σύνθεση πέλματος υψηλής αντοχής στη φθορά με πυρίτιο βοηθά στη μείωση της παραγωγής θερμότητας, της αντίστασης κύλισης και της κατανάλωσης καυσίμου, αυξάνοντας έτσι τη συνολική αποδοτικότητα καυσίμου.⁽¹⁾

Περισσότερο από 40% βιώσιμα υλικά ⁽²⁾

Το ΚΜΑΧ S GEN-3 περιέχει περισσότερο από 40% βιώσιμα υλικά, συμπεριλαμβανομένου του RHA Silica στο μείγμα πέλματος και σκελετού.

Μείγμα σκελετού που διατηρεί χαμηλές θερμοκρασίες

Νέος σκελετός βασισμένος σε μείγμα πυρίτιου βοηθάει στη μείωση της παραγωγής θερμότητας, μειώνοντας περαιτέρω την αντίσταση κύλισης και την κατανάλωση καυσίμου.

Σχεδιασμός πέλματος με λωρίδες και βελτιστοποιημένες εγκοπές

Οι βελτιστοποιημένες θέσεις και προφίλ των εγκοπών βελτιώνουν την ευελιξία με περισσότερες ακμές πρόσφυσης, ενισχύοντας τη συμπεριφορά σε υγρό οδόστρωμα και την απόδοση φρεναρίσματος καθ' όλη τη διάρκεια ζωής του ελαστικού.

Σχεδιασμός αυλακώσεων ώμου με ενισχύσεις και βαθιές εγκοπές

Οι ενισχυτικές γέφυρες στις αυλακώσεις του ώμου βοηθούν στη μείωση της φθοράς και βελτιώνουν την ευελιξία, οδηγώντας σε καλύτερη ισορροπία μεταξύ πρόσφυσης, κρατήματος σε βρεγμένο οδόστρωμα και δυνατότητας χιλιομετρικής απόδοσης.

Η τεχνολογία Electric Drive Ready

προσφέρει υψηλότερη δυνατότητα φορτίου και ακαμψία πέλματος, σε συνδυασμό με χαμηλότερη αντίσταση κύλισης, που σημαίνει ότι χρειάζεται μόνο ένα προϊόν για όλες τις γραμμές κίνησης (Diesel, Αέριο, EV, H2), απλοποιώντας τη διαχείριση των ελαστικών.

⁽¹⁾ Σε σύγκριση με τον προκάτοχο, βάση εσωτερικών δεδομένων της Goodyear.

⁽²⁾ Η Goodyear ορίζει ένα βιώσιμο υλικό ως βιοβασισμένο (που προέρχεται από βιολογικές πηγές).

ανανεώσιμο (που αποτελείται από αναπληρωσιμη βιομάζα) ή ανακυκλωμένο (επανεξεργασμένο από ανακτημένα υλικά) υλικό όπως ορίζεται στο ISO 14021 ή ένα που παράγεται χρησιμοποιώντας ή συμβάλλοντας σε άλλες πρακτικές που σχεδιάζονται για την προώθηση της διατήρησης πόρων και/ή τη μείωση εκπομπών ρύπων.

⁽¹⁾ Εξοικονόμηση ανά συνδυασμό οχημάτων (τράκτορας + επιβαθήμενο), βασισμένη σε εσωτερικό υπολογισμό της Goodyear λαμβάνοντας υπόψη τις επίσημες τιμές αντίστασης κύλισης των ελαστικών ΚΜΑΧ GEN-3 έναντι των ΚΜΑΧ GEN-2. Μέση κατανάλωση καυσίμου 27l/100km, τιμή καυσίμου 1,6€ / λίτρο, μέση χιλιομετρική απόδοση 100.000 χλμ/έτος. Οι πραγματικές εξοικονομήσεις ενδέχεται ποικίλλουν ανάλογα με -ενδεικτικά- την κατάσταση και τη συντήρηση του οχήματος, τις συνθήκες κυκλοφορίας, τη συμπεριφορά του οδηγού και άλλους παράγοντες.



KMAX D GEN-3

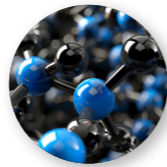
**ΒΕΛΤΙΩΜΕΝΗ ΑΠΟΔΟΤΙΚΟΤΗΤΑ
ΚΑΥΣΙΜΟΥ, ΧΙΛΙΟΜΕΤΡΙΚΗ ΑΠΟΔΟΣΗ
& ΠΡΟΣΦΥΣΗ ΣΤΟ ΔΡΟΜΟ**

Στη θέση του άξονα κίνησης, το KMAX D GEN-3 χρησιμοποιεί σχεδιασμό πέλματος 5 μπλοκ με προφίλ αυλακώσεων σχήματος-V. Αυλακώσεις με στρογγυλεμένη βάση για καλύτερη ισορροπία μεταξύ χιλιομετρικής απόδοσης και πρόσφυσης. Η περιεκτικότητα σε πυρίτιο στον σκελετό και το πέλμα όχι μόνο προσθέτει περιεχόμενο βιώσιμου προϊόντος αλλά αυξάνει την αποδοτικότητα καυσίμου και μειώνει τη φθορά.

ΑΞΟΝΑΣ ΚΙΝΗΣΗΣ



ΣΥΝΘΕΣΗ ΠΕΛΜΑΤΟΣ



ΒΕΛΤΙΣΤΟΠΟΙΗΜΕΝΟ ΣΧΗΜΑ-V



ΑΥΛΑΚΩΣΕΙΣ ΜΕ ΣΤΡΟΓΓΥΛΕΜΕΝΗ ΒΑΣΗ



ΒΙΩΣΙΜΑ ΥΛΙΚΑ



ΜΕΙΓΜΑ ΣΚΕΛΕΤΟΥ ΠΟΥ ΔΙΑΤΗΡΕΙ ΧΑΜΗΛΕΣ ΘΕΡΜΟΚΡΑΣΙΕΣ



ELECTRIC DRIVE READY

Σύνθεση πέλματος με περιεκτικότητα σε πυρίτιο

Μια σύνθεση πέλματος υψηλής αντοχής στη φθορά με πυρίτιο βοηθά στη μείωση της παραγωγής θερμότητας, της αντίστασης κύλισης και της κατανάλωσης καυσίμου, αυξάνοντας τη συνολική αποδοτικότητα καυσίμου. ⁽¹⁾

Σχεδιασμός πέλματος 5 μπλοκ με προφίλ αυλακώσεων σχήματος-V

Ένα τροποποιημένο σχέδιο πέλματος και κατανομή ακαμψίας βελτιώνουν την χιλιομετρική απόδοση και την πρόσφυση, την ισορροπία του χειρισμού και την αυτονομία.

Το προφίλ αυλακώσεων σε σχήμα V με στρογγυλεμένη βάση

βελτιώνει την ευελιξία των άκρων του πέλματος παρατείνοντας τη ζωή του ελαστικού και ενισχύοντας τη δυνατότητα πρόσφυσης.

Περισσότερο από 40% βιώσιμα υλικά ⁽²⁾

Το KMAX S GEN-3 περιέχει έως και 40% βιώσιμα υλικά, συμπεριλαμβανομένης της RHA στο πέλμα και το μείγμα του σκελετού.

Μείγμα σκελετού που διατηρεί χαμηλές θερμοκρασίες

Νέο μείγμα σκελετού με βάση το πυρίτιο συμβάλλει στη μειωμένη παραγωγή θερμότητας, μειώνοντας περαιτέρω την αντίσταση κύλισης και την κατανάλωση καυσίμου.

Electric Drive Ready

Μεγαλύτερη δυνατότητα φορτίου σε συνδυασμό με χαμηλότερη αντίσταση κύλισης σημαίνει ότι χρειάζεται μόνο ένα προϊόν για όλα τα συστήματα κίνησης (Diesel, Αέριο, EV, H2), απλοποιώντας τη διαχείριση ελαστικών.

KMAX T GEN-3

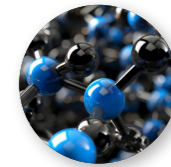
**ΝΕΑ ΣΥΝΘΕΣΗ ΠΕΛΜΑΤΟΣ
ΓΙΑ ΕΩΣ 10% ΜΕΓΑΛΥΤΕΡΗ
ΧΙΛΙΟΜΕΤΡΙΚΗ ΑΠΟΔΟΣΗ ⁽¹⁾**

Το νέο KMAX T GEN-3 συνδυάζει μια νέα σύνθεση πέλματος με βαθιές εγκοπές για να μειώσει την αντίσταση κύλισης και να αυξήσει την χιλιομετρική απόδοση έως και 10%, και άλλες θέσεις αξόνων, η εφαρμογή θέσης άξονα trailer KMAX GEN-3 περιέχει έως και 48% βιώσιμα υλικά ⁽²⁾, όπως Πυρίτιο από Τέφρα Φλοιού Ρυζιού (RHA) στο πέλμα και τον σκελετό.

TRAILER



ΝΕΟ ΜΕΙΓΜΑ ΠΕΛΜΑΤΟΣ



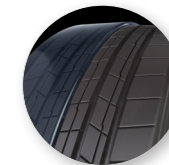
ΥΛΙΚΑ ΒΙΩΣΙΜΟ



ΒΑΘΙΕΣ ΕΓΚΟΠΕΣ



ΒΕΛΤΙΣΤΟΠΟΙΗΜΕΝΗ ΔΙΑΤΑΞΗ ΛΩΡΙΔΩΝ



ΕΝΙΣΧΥΜΕΝΗ ΑΝΤΟΧΗ ΣΤΗ ΦΘΟΡΑ



ELECTRIC DRIVE READY

Νέα σύνθεση πέλματος

Το αυξημένο περιεχόμενο πυρίτιου και η ενισχυμένη σύνθεση του πέλματος βελτιώνουν την αντίσταση κύλισης και την ανθεκτικότητα, οδηγώντας σε έως και 10% μεγαλύτερη χιλιομετρική απόδοση. ⁽¹⁾

Περισσότερο από 40% βιώσιμα υλικά ⁽²⁾

Περιέχοντας περιεχόμενο όπως RHA στο μείγμα πέλματος και σκελετού, το KMAX T GEN-3 χρησιμοποιεί έως και 40% βιώσιμα υλικά.

Οι βαθιές εγκοπές πληρούν τις απαιτήσεις 3PMSF

Βαθιές εγκοπές δημιουργούν επιπλέον αιχμηρές ακμές που αλληλοσυνδέονται με την επιφάνεια του δρόμου, βελτιώνοντας τις αποστάσεις φρεναρίσματος και τη συμπεριφορά σε βρεγμένο οδόστρωμα καθ' όλη τη διάρκεια ζωής του ελαστικού.

Η βελτιστοποιημένη διάταξη λωρίδων

εξασφαλίζει ομοιόμορφη κατανομή πίεσης επαφής και ανθεκτικότητας των ώμων σε όλες τις διαστάσεις των ελαστικών.

Βελτιωμένη αντοχή στη φθορά

Ο σχεδιασμός του πέλματος έχει βελτιστοποιηθεί για να εξισορροπήσει την απόδοση φθοράς, τη στιβαρότητα και την αντίσταση κύλισης για υψηλή χιλιομετρική απόδοση και μακρά διάρκεια ζωής σε δύσκολες συνθήκες.

Electric Drive Ready

Μεγαλύτερη δυνατότητα φορτίου σε συνδυασμό με χαμηλότερη αντίσταση κύλισης σημαίνει ότι χρειάζεται μόνο ένα προϊόν για όλα τα συστήματα κίνησης (Diesel, Αέριο, EV, H2), απλοποιώντας τη διαχείριση ελαστικών.

⁽¹⁾ Σε σύγκριση με τον προκάτοχο, βάση εσωτερικών δεδομένων της Goodyear.

⁽²⁾ Η Goodyear ορίζει ένα βιώσιμο υλικό ως βιοβασισμένο (που προέρχεται από βιολογικές πηγές) ανανεώσιμο (που αποτελείται από αναπληρώσιμη βιομάζα) ή ανακυκλωμένο (επιανεξεργασμένο από ανακτημένα υλικά) υλικό όπως ορίζεται στο ISO 14021, ή ένα που παράγεται χρησιμοποιώντας ή συμβάλλοντας σε άλλες πρακτικές που σχεδιάζονται για την προώθηση της εξοικονόμησης πόρων ή/και τη μείωση των εκπομπών ρύπων.

⁽¹⁾ Σε σύγκριση με τον προκάτοχο, βάση εσωτερικών δεδομένων της Goodyear.

⁽²⁾ Η Goodyear ορίζει ένα βιώσιμο υλικό ως βιοβασισμένο (που προέρχεται από βιολογικές πηγές) ανανεώσιμο (που αποτελείται από αναπληρώσιμη βιομάζα) ή ανακυκλωμένο (επιανεξεργασμένο από ανακτημένα υλικά) υλικό όπως ορίζεται στο ISO 14021, ή ένα που παράγεται χρησιμοποιώντας ή συμβάλλοντας σε άλλες πρακτικές που σχεδιάζονται για την προώθηση της εξοικονόμησης πόρων ή/και τη μείωση των εκπομπών ρύπων.



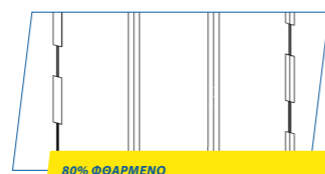
ΤΕΧΝΙΚΑ ΔΕΔΟΜΕΝΑ

KMAX S GEN-3

ΣΧΕΔΙΑΣΜΟΣ 5 ΛΟΡΙΔΩΝ (315/70R22.5)



ΝΕΟ ΕΛΑΣΤΙΚΟ



80% ΦΘΑΡΜΕΝΟ

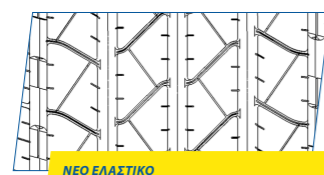


ΕΠΑΝΑΧΑΡΑΓΜΕΝΟ ΕΛΑΣΤΙΚΟ

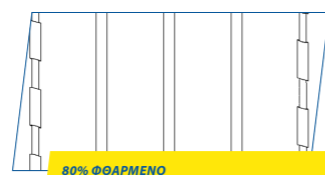
Μέγιστο βάθος επαναχάραξης 3mm, πλάτος επαναχάραξης 6-8mm.

KMAX S GEN-3

ΣΧΕΔΙΑΣΜΟΣ 6 ΛΟΡΙΔΩΝ (385/55R22.5)



ΝΕΟ ΕΛΑΣΤΙΚΟ



80% ΦΘΑΡΜΕΝΟ



ΕΠΑΝΑΧΑΡΑΓΜΕΝΟ ΕΛΑΣΤΙΚΟ

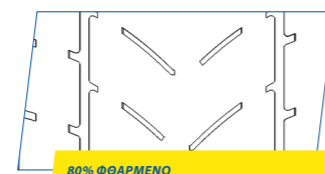
Μέγιστο βάθος επαναχάραξης 3mm, πλάτος επαναχάραξης 6-8mm.

KMAX D GEN-3

ΣΧΕΔΙΑΣΜΟΣ 5 ΛΟΡΙΔΩΝ (315/70R22.5)



ΝΕΟ ΕΛΑΣΤΙΚΟ



80% ΦΘΑΡΜΕΝΟ

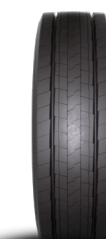


ΕΠΑΝΑΧΑΡΑΓΜΕΝΟ ΕΛΑΣΤΙΚΟ

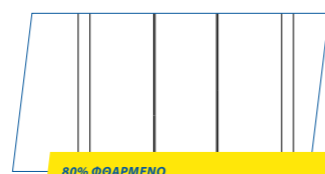
Μέγιστο βάθος επαναχάραξης 3mm, πλάτος επαναχάραξης 6-8mm.

KMAX T GEN-3

ΣΧΕΔΙΑΣΜΟΣ 4 ΛΟΡΙΔΩΝ (275/70R22.5)



ΝΕΟ ΕΛΑΣΤΙΚΟ



80% ΦΘΑΡΜΕΝΟ

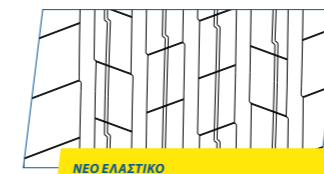


ΕΠΑΝΑΧΑΡΑΓΜΕΝΟ ΕΛΑΣΤΙΚΟ

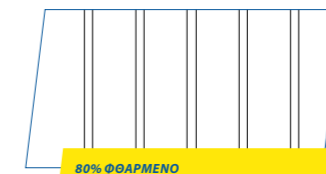
Μέγιστο βάθος επαναχάραξης 3mm, πλάτος επαναχάραξης 6-8mm.

KMAX T GEN-3

ΣΧΕΔΙΑΣΜΟΣ 5 ΛΟΡΙΔΩΝ (385/55R22.5)



ΝΕΟ ΕΛΑΣΤΙΚΟ



80% ΦΘΑΡΜΕΝΟ

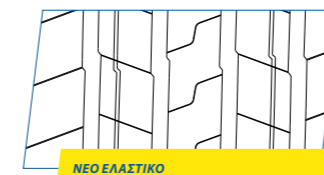


ΕΠΑΝΑΧΑΡΑΓΜΕΝΟ ΕΛΑΣΤΙΚΟ

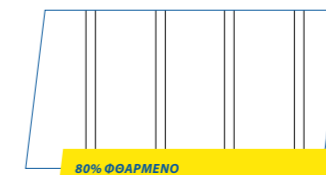
Μέγιστο βάθος επαναχάραξης 3mm, πλάτος επαναχάραξης 6-8mm.

KMAX T GEN-3

ΣΧΕΔΙΑΣΜΟΣ 4 ΛΟΡΙΔΩΝ (385/65R22.5)



ΝΕΟ ΕΛΑΣΤΙΚΟ



80% ΦΘΑΡΜΕΝΟ

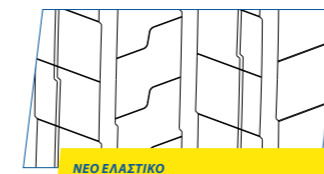


ΕΠΑΝΑΧΑΡΑΓΜΕΝΟ ΕΛΑΣΤΙΚΟ

Μέγιστο βάθος επαναχάραξης 3mm, πλάτος επαναχάραξης 6-8mm.

KMAX T GEN-3

ΣΧΕΔΙΑΣΜΟΣ 4 ΛΟΡΙΔΩΝ (445/65R22.5)



ΝΕΟ ΕΛΑΣΤΙΚΟ



80% ΦΘΑΡΜΕΝΟ



ΕΠΑΝΑΧΑΡΑΓΜΕΝΟ ΕΛΑΣΤΙΚΟ

Μέγιστο βάθος επαναχάραξης 3mm, πλάτος επαναχάραξης 6-8mm.

| ΤΥΠΟΣ ΕΛΑΣΤΙΚΟΥ | ΔΙΑΣΤΑΣΗ | ΔΕΙΚΤΗΣ ΦΟΡΤΙΟΥ/ΤΑΧΥΤΗΤΑΣ 1 | ΔΕΙΚΤΗΣ ΦΟΡΤΙΟΥ/ΤΑΧΥΤΗΤΑΣ 2 | ΑΠΟΔΟΤΙΚΟΤΗΤΑ ΚΑΥΣΙΜΟΥ | ΠΡΟΣΦΥΣΗ ΣΕ ΒΡΕΓΜΕΝΟ ΟΔΟΣΤΡΩΜΑ | ΕΚΠΟΜΠΕΣ ΘΟΡΥΒΟΥ (ΚΑΤΗΓΟΡΙΑ / dB) | ΠΡΟ-ΣΦΥΣΗ ΣΤΟ ΧΙΟΝΙ 3PMSEF | RFID |
|-----------------|-------------|-----------------------------|-----------------------------|------------------------|--------------------------------|-----------------------------------|----------------------------|------|
| KMAX S GEN-3 | 315/60R22.5 | 154/148L | | B | B | A/71 | Δ | ✓ |
| KMAX S GEN-3 | 315/70R22.5 | 156/150L | | B | B | A/71 | Δ | ✓ |
| KMAX S GEN-3 | 315/80R22.5 | 158/150L | | B | B | A/71 | Δ | ✓ |
| KMAX S GEN-3 | 385/55R22.5 | 162K | 158L | B | B | A/71 | Δ | ✓ |
| KMAX S GEN-3 | 385/65R22.5 | 164K | 158L | B | B | A/71 | Δ | ✓ |
| KMAX D GEN-3 | 315/60R22.5 | 152/150L | | C | B | A/73 | Δ | ✓ |
| KMAX D GEN-3 | 315/70R22.5 | 154/150L | 152/148M | B | B | A/73 | Δ | ✓ |
| KMAX D GEN-3 | 315/80R22.5 | 156/150L | 154/150M | C | B | A/73 | Δ | ✓ |
| KMAX T GEN-3 | 385/55R22.5 | 160K | 158L | B | B | B/72 | Δ | ✓ |
| KMAX T GEN-3 | 385/65R22.5 | 164K | 158L | B | B | A/71 | Δ | ✓ |
| KMAX T GEN-3 | 445/65R22.5 | 169K | | B | B | B/72 | Δ | ✓ |
| KMAX T GEN-3 | 275/70R22.5 | 152/148K | 148/145L | B | B | A/71 | Δ | ✓ |
| KMAX T GEN-3 | 445/45R19.5 | 160K | | B | B | A/71 | Δ | ✓ |
| KMAX T GEN-3 | 435/50R19.5 | 160K | | B | B | B/72 | Δ | ✓ |





**Η GOODYEAR ΕΙΝΑΙ Ο ΥΠΕΡΗΦΑΝΟΣ ΕΠΙΣΗΜΟΣ
ΧΟΡΗΓΟΣ ΟΝΟΜΑΣΙΑΣ ΚΑΙ ΑΠΟΚΛΕΙΣΤΙΚΟΣ
ΠΡΟΜΗΘΕΥΤΗΣ ΕΛΑΣΤΙΚΩΝ ΤΟΥ **GOODYEAR FIA
EUROPEAN TRUCK RACING CHAMPIONSHIP.****

Goodyear Operations S.A.
Avenue Gordon Smith
L-7750 Colmar-Berg
Luxembourg

www.goodyear.eu/truck

Υπόκειται σε τροποποιήσεις και σφάλματα.
Τα προϊόντα και τα δεδομένα εμφανίζονται μόνο για
επεξηγηματικούς σκοπούς. Γραφική ακρίβεια και λογότυπο
η τοποθέτηση μπορεί να διαφέρει από το γνήσιο προϊόν.



(0323 / ENG)

GOODYEAR