



**ОГРОМЕН ПРОБЕГ
ЕФЕКТИВНО.**



KMAX GEN-3

ПРОДЪЛЖАВАЙТЕ НАПРЕД

GOOD YEAR

ОГРОМЕН ПРОБЕГ. ЕФЕКТИВНО.

С ПО-НИСКО СЪПРОТИВЛЕНИЕ ПРИ ТЪРКАЛЯНЕ, ПОДОБРЕНА ГОРИВНА ЕФЕКТИВНОСТ И ПО-ВИСОК ПОТЕНЦИАЛ ЗА СЦЕПЛЕНИЕ, ТРЕТОТО ПОКОЛЕНИЕ НА СЕРИЯТА ТЕЖКОТОВАРНИ ГУМИ GOODYEAR KMAX ВИ ДАВА ПРОБЕГА, КОЙТО ПОЗНАВАТЕ И ОБИЧАТЕ, С ДОПЪЛНИТЕЛНАТА ЕФЕКТИВНОСТ, ОТ КОЯТО СЕ НУЖДАЕТЕ.

ОГРОМЕН ПРОБЕГ

Най-дълготрайната ни гума до момента, KMAX GEN-3, издига още по-високо познатия и обичан пробег.

ECOREADY TECHNOLOGY

Гумите KMAX GEN-3 са изработени от над 40% устойчиви материали ⁽¹⁾ и са маркирани с логото Ecoready Technology.

ПОДОБРЕНА ГОРИВНА ЕФЕКТИВНОСТ

До 13% подобро съпротивление при търкаляне на всякакви пътища* спомага за намаляване на разхода на гориво и удължаване на пробега на електрически превозни средства.

ПОДОБРЕНО СЦЕПЛЕНИЕ

Подпомага преминаването на повече камиони към икономични гуми с повишена здравина, подобро износване и по-добро сцепление.

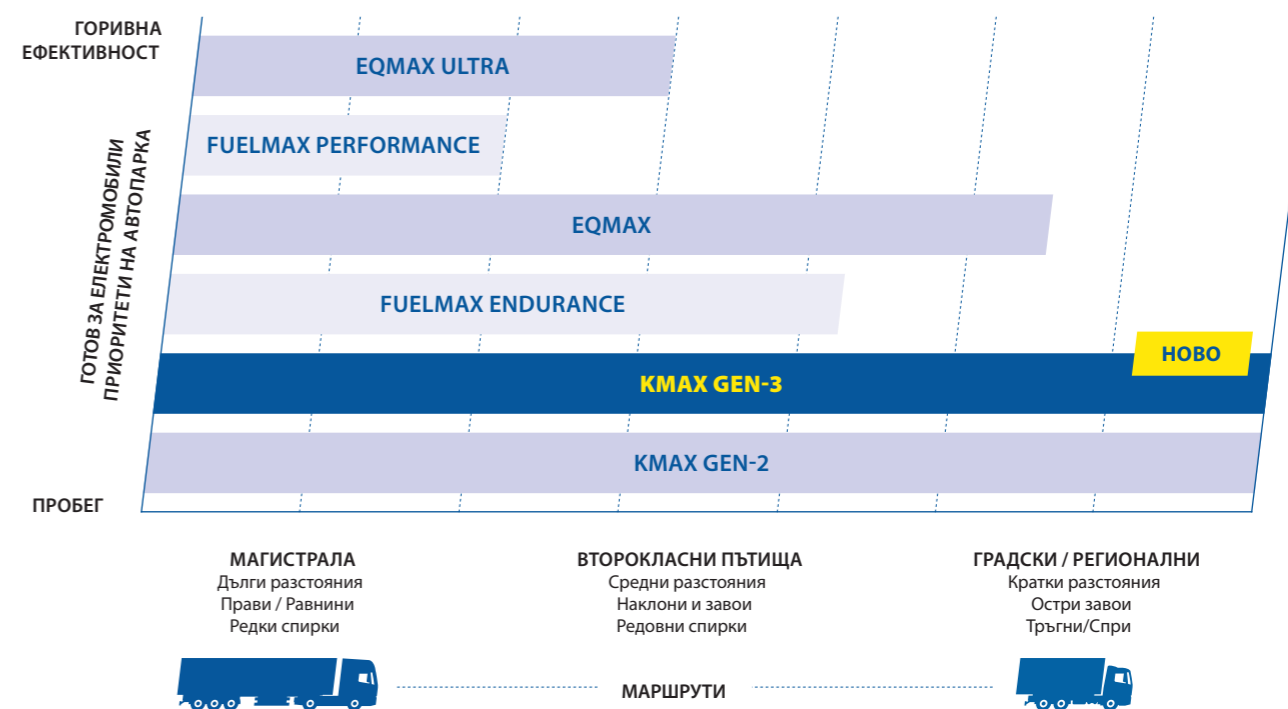
ГОТОВ ЗА ЕЛЕКТРОМОБИЛИ

KMAX GEN-3 е предназначена за превозни средства, задвижвани с ДВГ, хибридни и изцяло електрически превозни средства. Протекторът и каучуковите смеси са проектирани да издържат на по-високи натоварвания, да увеличат максимално автономността на батерията и да издържат на по-голям въртящ момент на двигателя.



КАК СЕ СРАВНЯВА KMAX GEN-3 С ГАМАТА

ТСерията KMAX GEN-3 е следващото поколение гуми за максимален пробег, вече по-икономични и... с повече приложения, от магистрален транспорт до второстепенни пътища и регионален транспорт. Идеална за мениджъри на автопаркове, които ценят балансът между пробег и сцепление, с допълнителното предимство на повече от 40% устойчиви материали. ⁽²⁾



СЕРИЯТА KMAX GEN-3 ОСИГУРЯВА НА АВТОПАРКА:



МАКСИМАЛЕН ПРОБЕГ



ПОДОБРЕНА ГОРИВНА ЕФЕКТИВНОСТ



ПОВЕЧЕ СЦЕПЛЕНИЕ



ГОТОВ ЗА ЕЛЕКТРОМОБИЛИ



ECOREADY TECHNOLOGY

⁽¹⁾ В сравнение с предшественика, въз основа на вътрешни данни на Goodyear, или произведен чрез използване на или допринасящ за други практики, предназначени да насърчат опазването на ресурсите и/или намаляването на емисиите.
⁽²⁾ Goodyear определя устойчив материал като биобазирани (произхождащи от биологични източници); възобновяем (съставен от възобновяема биомаса); или рециклиран (преработен от регенерирани материали) материал, както е определено в ISO 14021; или такъв, произведен с помощта на или



ЗАЩО СЕРИЯТА KMAX RANGE?

**СЛЕДВАЩОТО ПОКОЛЕНИЕ ПРЕМИУМ ТЕЖКОТОВАРНИ
ГУМИ С ГОЛЯМ ПРОБЕГ, ИЗЦЯЛО НОВАТА СЕРИЯ
KMAX GEN-3, ПЕРФЕКТЕН БАЛАНС МЕЖДУ ПРОБЕГ,
ЕФЕКТИВНОСТ И СЦЕПЛЕНИЕ, РАЗШИРЯВАЩИ ОБХВАТА
КЪМ ПОВЕЧЕ ПРИЛОЖЕНИЯ, ОТ МАГИСТРАЛНА
УПОТРЕБА ДО РЕГИОНАЛНИ МАРШРУТИ.**

Повишеното съдържание на силика в протектора и каркаса спомага за намаляване отделянето на топлина, поддържайки по-ниска работна температура, намалявайки съпротивлението при търкаляне и разхода на гориво. Възможността за пълен регенерат означава, че гумата е готова да ви служи на пътя в продължение на много години.

по-устойчиви и готови за електрическото бъдеще.

KMAX

1 ПОДОБРЕНА ГОРИВНА ЕФЕКТИВНОСТ

Горивната ефективност на серията KMAX е значително подобрена благодарение на каучуковата смес със съдържание на силика и... новия дизайн на протектора, който допълнително намалява съпротивлението при търкаляне.⁽¹⁾

2 ECOREADY TECHNOLOGY

С над 40% устойчиви материали⁽²⁾ в протектора и каркаса, включително силициев диоксид от оризови люспи (RHA), KMAX GEN-3 осигурява устойчивост, както и подобрен пробег и сцепление.

3 КАУЧУКОВА СМЕС С НИСКА РАБОТНА ТЕМПЕРАТУРА

Технологията на изцяло силициево-йонната смес в каркаса осигурява ниска работна температура, което допринася за намаленото съпротивление при търкаляне и удължен пробег.⁽¹⁾

4 ГОТОВА ЗА ЕЛЕКТРИЧЕСКО ЗАДВИЖВАНЕ

Проектирана за допълнителното натоварване на електрически превозни средства, по-високата твърдост на протектора устоява на по-голям въртящ момент на двигателя, намалявайки съпротивлението при търкаляне, за да се запази автономността на батерията. Необходим е само един продукт за всички задвижващи линии (дизел, бензин, електрически, водород), улеснявайки управлението на гуми.

5 РАДИОЧЕСТОТНА ИДЕНТИФИКАЦИЯ

RFID етикет е вграден във вътрешността на гумата, идентификация и свързване със системи за управление и проследяване на гуми, както и комуникация с облака. RFID етикетите съдържат информация по ISO стандарт съгласно кодирането SGTIN96.

GEN-3

⁽¹⁾ Compared to predecessor, based on internal Goodyear data.

⁽²⁾ Goodyear defines a sustainable material as bio-based (originating from biological sources); renewable (composed of replenishable biomass); or recycled (reprocessed from reclaimed materials) material as defined in ISO 14021; or one produced using or contributing to other practices designed to promote resource conservation and/or emissions reductions.



ЗАПАЗЕТЕ СИ ПРОБЕГА. СПЕСТЕТЕ ГОРИВО.

БЛАГОДАРЕНИЕ НА НОВАТА СИЛИЦИЕВА СМЕС И НОВИЯ ДИЗАЙН НА ПРОТЕКТОРА, KMAX GEN-3 ИМА ЗНАЧИТЕЛНО ПО-НИСКО СЪПРОТИВЛЕНИЕ ПРИ ТЪРКАНЕ ОТ ПРЕДШЕСТВЕНИКА СИ. ТОВА ОЗНАЧАВА ПО-НИСКИ РАЗХОДИ ЗА ГОРИВО ЗА ВАШИЯ ПАРК, БЕЗ НАМАЛЯВАНЕ НА ПОТЕНЦИАЛНИЯ ПРОБЕГ.

Потенциални годишни спестявания от гориво с KMAX GEN-3:

до
€1 236
на превозно
средство/година ⁽¹⁾



KMAX S GEN-3

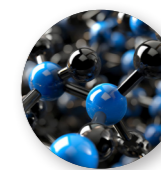
ПОДОБРЕНА ГОРИВНА
ЕФЕКТИВНОСТ, УНИВЕРСАЛНОСТ
И ПОДОБРЕНО ПРЕДСТАВЯНЕ
НА МОКРА НАСТИЛКА

Новата гума за управляваща ос KMAX GEN-3 използва каучукова смес на протектора със съдържание на силика за намаляване на генерираната топлина, съпротивление при търкаляне и разход на гориво.⁽¹⁾ Съдържа повече от 40% устойчиви материали,⁽²⁾ като пепел от оризови люспи (RHA) Силика в протектора и каркаса, KMAX S GEN-3 осигурява подобрена горивна ефективност за вашия автопарк.

УПРАВЛЯВАЩА



КАУЧУКОВА
СМЕС



УСТОЙЧИВИ
МАТЕРИАЛИ



КАРКАС С
НИСКА
РАБОТНА
ТЕМПЕРАТУРА



ДИЗАЙН НА
ПРОТЕКТОРА
РЕБРА



ДИЗАЙН НА
РАМЕНЕТЕ С
ПРОРЕЗИ



ГОТОВА ЗА
ЕЛЕКТРИЧЕСКО
ЗАДВИЖВАНЕ



Каучукова смес със силика

Високоустойчива на износване смес на протектора със силика спомага за намаляване на генерираната топлина, съпротивлението при търкаляне и разхода на гориво, като по този начин увеличава общата горивна ефективност. ⁽¹⁾

Повече от 40% устойчиви материали ⁽²⁾

40% устойчиви материали, включително силициев диоксид в смесите на протектора и каркаса.

Новата каучукова смес за каркаса на силициева основа,

с ниска работна температура, спомага за намаляване на генерираната топлина, като допълнително намалява съпротивлението при търкаляне и разхода на гориво.

Дизайн на ребрата на протектора с оптимизирани ламели

Оптимизираното разположение и профил на ламелите с повече захващащи ръбове, подобряват сцеплението с мокра настилка и спирачните характеристики през целия живот на гумата.

Дизайн на раменните канали с усилващи елементи и дълбоки

канални. Усилващите мостове в раменните канали спомагат за намаляване на износването и подобряване на гъвкавостта, което води до по-добър баланс между сцепление, сцепление с мокра настилка и потенциален пробег.

Готова за електрическо задвижване

По-високата товароносимост и твърдост на протектора, съчетани с по-ниското съпротивление при търкаляне, означава, че е необходим само един продукт за всички задвижващи линии (дизел, бензин, електричество, водород), улеснявайки управлението на гуми.

⁽¹⁾ В сравнение с предшественика, въз основа на вътрешни данни на Goodyear.

⁽²⁾ Goodyear определя устойчив материал като биобазирани (произхождащи от биологични източници);

възобновяем (съставен от възобновяема биомаса); или рециклиран (преработен от регенерирани материали) материал, както е определено в ISO 14021; или такъв, произведен с помощта на или допринасящ за други практики, предназначени да насърчат опазването на ресурсите и/или намаляването на емисиите.

⁽¹⁾ Savings per vehicles combination (tractor+semi-trailer), based on internal Goodyear calculation considering official rolling resistance values of KMAX GEN-3 vs. KMAX GEN-2 tyres. Average fuel consumption 27l/100km, fuel price 1.6€/ liter, average mileage 100,000 km/year. Actual savings may vary based on including, but not limited to vehicle condition and maintenance, traffic conditions, driver behaviour and other factors.



КМАХ D GEN-3

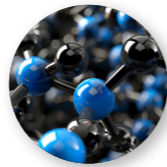
ПОДОБРЕНА ГОРИВНА ЕФЕКТИВНОСТ, ПРОБЕГ И СЦЕПЛЕНИЕ НА ПЪТЯ

За задвижващата гума, КМАХ използва 5-блоков дизайн на протектора с V-образен профил на каналите и каналите и специални ламели за по-добър баланс между пробег и сцепление. Съдържанието на силика в каркаса и протектора не само допринася за устойчивото съдържание на продукта, но също така подобрява горивната ефективност и намалява износването.

ЗАДВИЖВАЩА



КАУЧУКОВА СМЕС



ОПТИМИЗИРАНА V-ОБРАЗНА ФОРМА



СПЕЦИАЛНИ ЛАМЕЛИ



УСТОЙЧИВИ МАТЕРИАЛИ



КАРКАС С НИСКА РАБОТНА ТЕМПЕРАТУРА



ГОТОВА ЗА ЕЛЕКТРИЧЕСКО ЗАДВИЖВАНЕ

Каучукова смес със силика

Високоустойчивата на износване смес на протектора със силика спомага за намаляване на генерираната топлина, съпротивлението при търкаляне и разхода на гориво, като по този начин увеличава общата горивна ефективност. ⁽¹⁾

V-образен профил на каналите с ламели

Подобрено представяне на ръбовете на протектора, удължава живота на гумата и подобрява сцеплението.

Повече от 40% устойчиви ⁽²⁾

материали (2) КМАХ S GEN-3 съдържа до 40% устойчиви материали, включително силика в протектора и каркаса.

Протектор с 5 блока, оптимизирана V-образна форма и посока на движение

Модифицираният дизайн на протектора и разпределението на твърдостта подобряват пробег и сцеплението, баланс на управлението и пробег.

Оптимизирано разположение на ребрата

Оптимизираното разположение на ребрата осигурява равномерно разпределение на контактното налягане и здравина на раменната част при всички размери гуми.

ГОТОВА ЗА ЕЛЕКТРИЧЕСКО ЗАДВИЖВАНЕ

По-високата товароносимост, съчетана с по-ниско съпротивление при търкаляне, означава, че е необходим само един продукт за всички задвижващи линии (дизел, бензин, електрически двигатели, водород), улесняващи управлението на гуми.

КМАХ T GEN-3

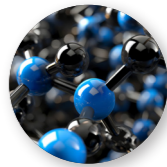
НОВА СМЕСА НА ПРОТЕКТОРА ЗА ДО 10% ПОВЕЧЕ ПРОБЕГ ⁽¹⁾

Новата КМАХ T GEN-3 съчетава нова формула на протекторната смес с дълбоки ламели за намаляване на съпротивлението при търкаляне и увеличаване на пробег с до 10%. Подобно на управляващата и задвижващата гуми, КМАХ GEN-3 за ремарке съдържа до 48% устойчиви материали (2), като например пепел от оризови люспи в протектора и каркаса.

РЕМАРКЕ



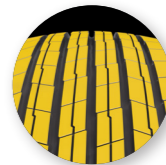
НОВА СМЕСА НА ПРОТЕКТОРА



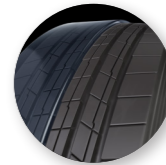
МАТЕРИАЛИ УСТОЙЧИВО



ДЪЛБОКИ ЛАМЕЛИ



ОПТИМИЗИРАНО РАЗПОЛОЖЕНИЕ НА РЕБРАТА



ПОДОБРЕНА ИЗНОСОУСТОЙЧИВОСТ



ГОТОВА ЗА ЕЛЕКТРИЧЕСКО ЗАДВИЖВАНЕ

Нова формула на каучукова смес на протектора

Повишеното съдържание на силициев диоксид и подобренията формула на протектора подобряват съпротивлението при търкаляне и здравината, което ⁽¹⁾

Повече от 40% устойчиви ⁽²⁾

материали (2) Съдържащи съставки като силика в смесите на протектора и каркаса, КМАХ T GEN-3 използва до 40% устойчиви материали.

Дълбоките ламели отговарят на изискванията на 3PMSF.

Дълбоките ламели създават допълнителни захващащи ръбове с пътната настилка, подобрявайки спирания път и сцеплението с мокра настилка през целия живот на гумата.

Оптимизирано разположение на ребрата

Оптимизираното разположение на ребрата осигурява равномерно разпределение на контактното налягане и здравина на раменната част при всички размери гуми.

Подобрена износоустойчивост

Дизайнът на протектора е оптимизиран, за да балансира износоустойчивостта, здравината и съпротивлението при търкаляне за голям пробег и дълъг живот в тежки работни условия.

ГОТОВА ЗА ЕЛЕКТРИЧЕСКО ЗАДВИЖВАНЕ

По-високата товароносимост, съчетана с по-ниско съпротивление при търкаляне, означава, че е необходим само един продукт за всички задвижващи линии (дизел, бензин, електрически двигатели, водород), улесняващи управлението на гуми.

⁽¹⁾ В сравнение с предшественика, въз основа на вътрешни данни на Goodyear.

⁽²⁾ Goodyear определя устойчив материал като биобазирани (произхождащ от биологични източници); възобновяем (съставен от възобновяема биомаса); или рециклиран (преработен от регенерирани материали) материал, както е определено в ISO 14021;

⁽¹⁾ В сравнение с предшественика, въз основа на вътрешни данни на Goodyear.

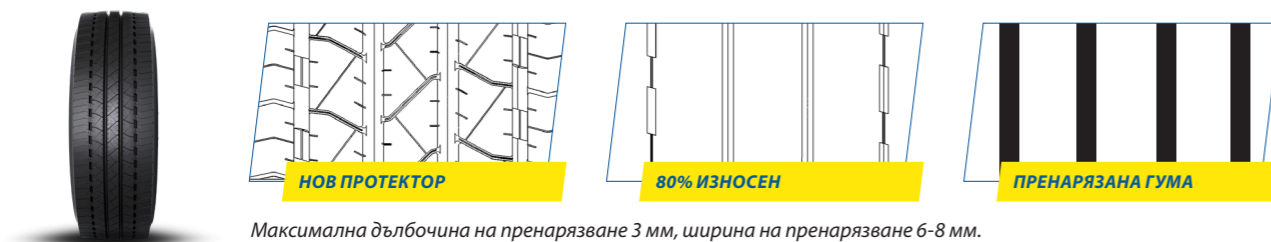
⁽²⁾ Goodyear определя устойчив материал като биобазирани (произхождащ от биологични източници); възобновяем (съставен от възобновяема биомаса); или рециклиран (преработен от регенерирани материали) материал, както е определено в ISO 14021;



ТЕХНИЧЕСКИ ДАННИ

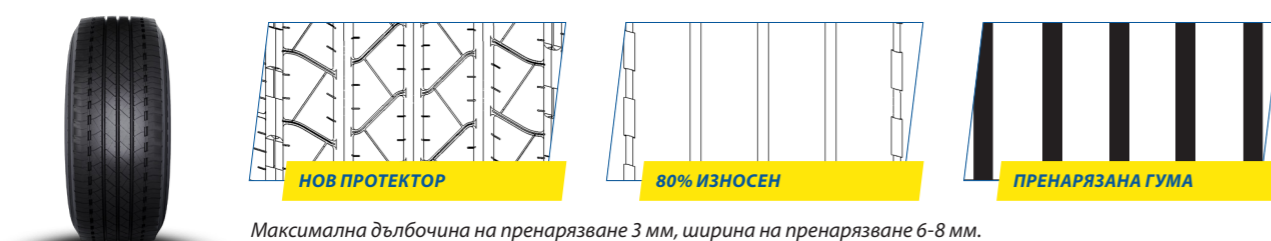
КМАХ S GEN-3

ДИЗАЙН С 5-РЕБРА (315/70R22.5)



КМАХ S GEN-3

ДИЗАЙН С 6-РЕБРА (385/55R22.5)



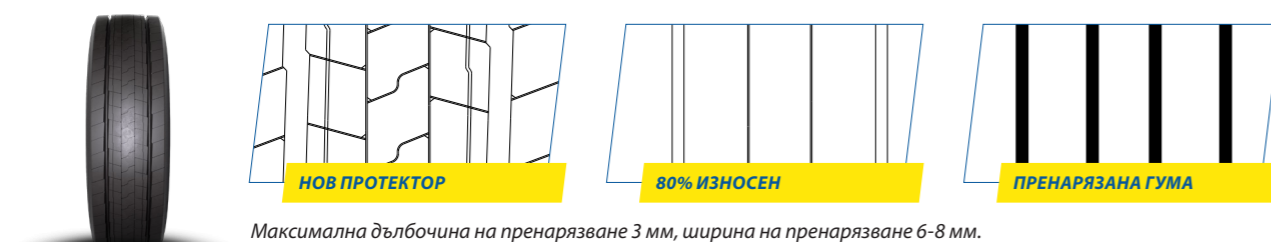
КМАХ D GEN-3

ДИЗАЙН С 5-РЕБРА (315/70R22.5)



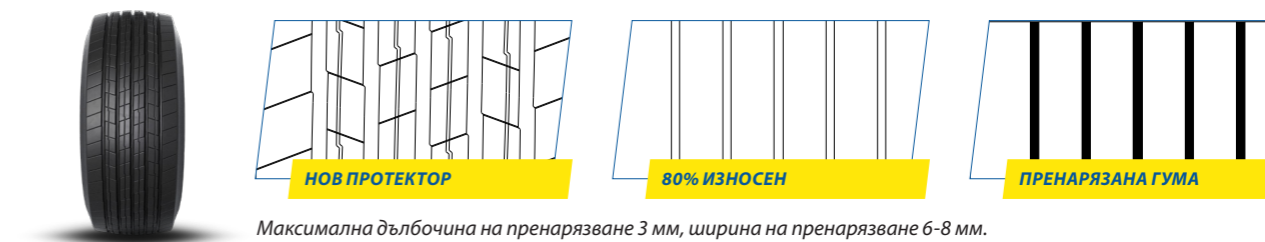
КМАХ T GEN-3

ДИЗАЙН С 4-РЕБРА (275/70R22.5)



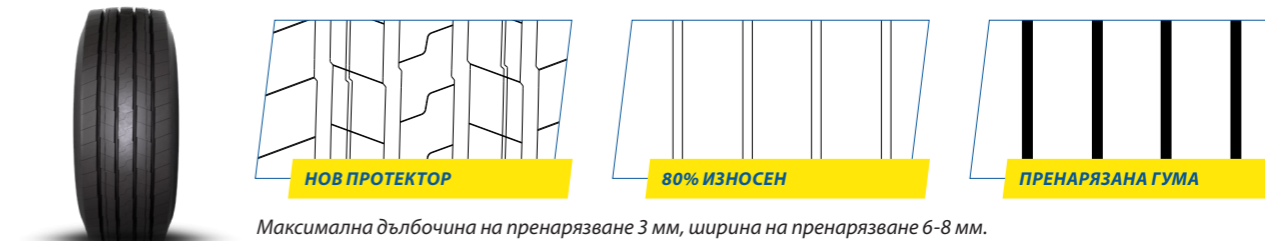
КМАХ T GEN-3

ДИЗАЙН С 5-РЕБРА (385/55R22.5)



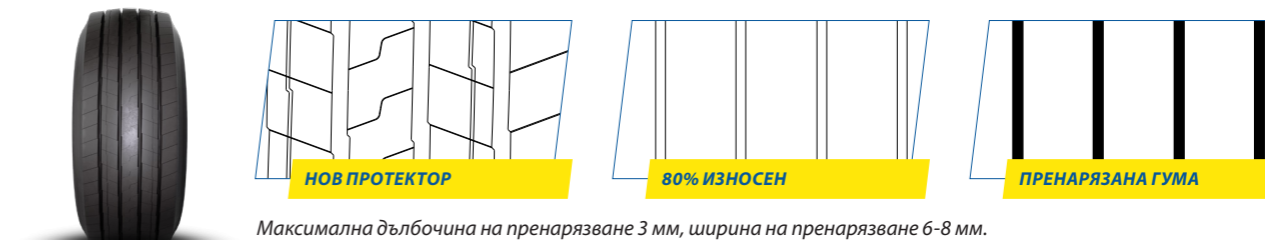
КМАХ T GEN-3

ДИЗАЙН С 4-РЕБРА (385/65R22.5)



КМАХ T GEN-3

ДИЗАЙН С 4-РЕБРА (445/65R22.5)



МОДЕЛ	РАЗМЕР	ТОВАРЕН/ СКОРОСТЕН ИНДЕКС 1	ТОВАРЕН/ СКОРОСТЕН ИНДЕКС 2	ГОРИВНА ЕФЕКТИ- ВНОСТ	СЦЕПЛЕНИЕ С МОКРА НАСТИЛКА	ШУМОВИ ЕМИСИИ (КЛАС / дБ)	СЦЕПЛЕНИЕ СЪС СНЯГ ЗRMSF (РАДИОЧЕСТОТНА ИДЕНТИФИКАЦИЯ)	RFID
КМАХ S GEN-3	315/60R22.5	154/148L		B	B	A / 71	Δ	✓
КМАХ S GEN-3	315/70R22.5	156/150 L		B	B	A / 71	Δ	✓
КМАХ S GEN-3	315/80R22.5	158/150 L		B	B	A / 71	Δ	✓
КМАХ S GEN-3	385/55R22.5	162 K	158 L	B	B	A / 71	Δ	✓
КМАХ S GEN-3	385/65R22.5	164 K	158 L	B	B	A / 71	Δ	✓
КМАХ D GEN-3	315/60R22.5	152/150 L		C	B	A / 73	Δ	✓
КМАХ D GEN-3	315/70R22.5	154/150 L	152/148 M	B	B	A / 73	Δ	✓
КМАХ D GEN-3	315/80R22.5	156/150 L	154/150 M	C	B	A / 73	Δ	✓
КМАХ T GEN-3	385/55R22.5	160 K	158 L	B	B	B / 72	Δ	✓
КМАХ T GEN-3	385/65R22.5	164 K	158 L	B	B	A / 71	Δ	✓
КМАХ T GEN-3	445/65R22.5	169 K		B	B	B / 72	Δ	✓
КМАХ T GEN-3	275/70R22.5	152/148 K	148/145 L	B	B	A / 71	Δ	✓
КМАХ T GEN-3	445/45R19.5	160K		B	B	A / 71	Δ	✓
КМАХ T GEN-3	435/50R19.5	160K		B	B	B / 72	Δ	✓





**GOODYEAR Е ГОРД ПАРТНЬОР И
ЕДИНСТВЕН ДОСТАВЧИК НА ГУМИ
НА ЕВРОПЕЙСКИЯ ШАМПИОНАТ ПО
СЪСТЕЗАНИЯ С КАМИОНИ GOODYEAR FIA.**

Goodyear Operations S.A.
Avenue Gordon Smith
L-7750 Colmar-Berg
Luxembourg

www.goodyear.eu/truck

Възможни са промени и грешки. Продуктите и данните са показани само с илюстративна цел. Графичната точност и разположението на логото може да се различава от оригиналния продукт.



(0323 / ENG)

GOODYEAR