

# PROTECCIÓN FRENTE A LA NIEVE



**ULTRA GRIP  
MAX**

**MANTENGA SU  
FLOTA EN MARCHA.**

**GOODYEAR**

# ULTRA GRIP MAX

**EN LA ÉPOCA MÁS FRÍA DEL AÑO  
SUS CAMIONES SE ENFRENTAN A LOS  
PELIGROS DE LA CARRETERA A DIARIO.  
NECESITA NEUMÁTICOS QUE PUEDAN  
RESISTIR LA NIEVE Y EL HIELO.  
ULTRA GRIP MAX MANTIENE SEGURA  
A SU FLOTA DURANTE TODO EL INVIERNO.**



## **Excelente agarre en nieve**

incluso cuando el desgaste es notable

## **Marcajes de invierno**

Los neumáticos llevan los marcajes de invierno 3PMSF y M+S

## **Mejora el kilometraje**

y mantiene un alto nivel de tracción durante toda la vida del neumático

## **TECNOLOGÍA ULTRA GRIP MAX**

**Combina la tecnología de bloques IntelliMax y la tecnología IntelliMax Edge.**

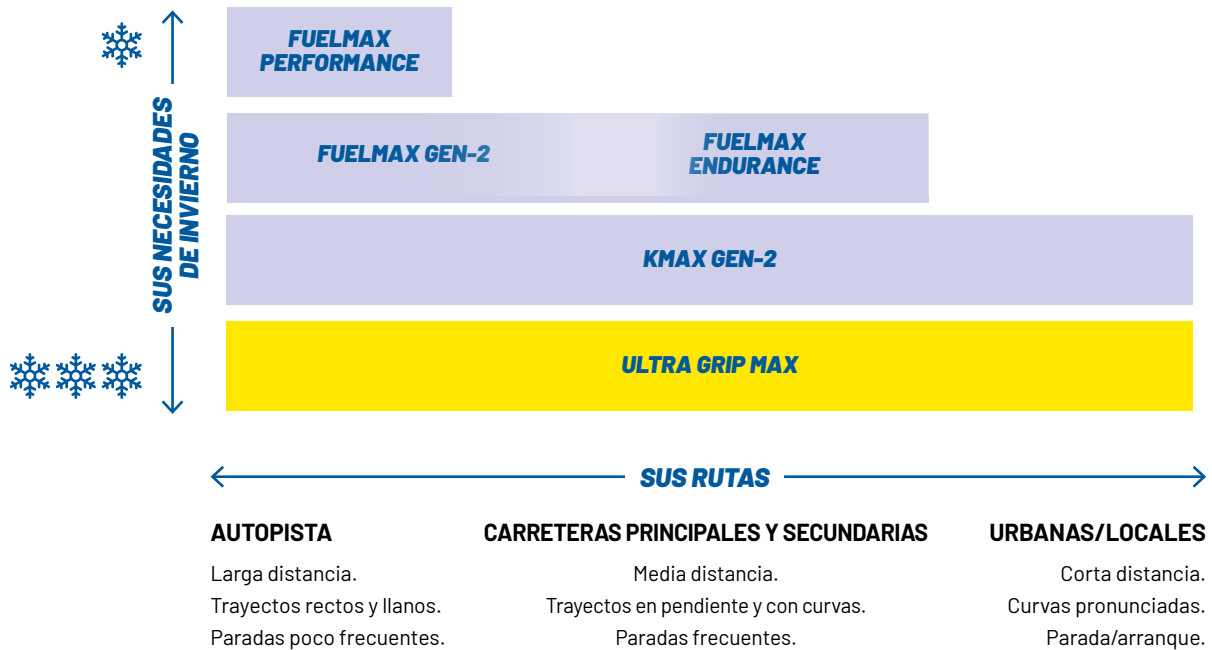
**La tecnología de bloques IntelliMax** ofrece un agarre óptimo sobre la nieve y el hielo mediante el uso de bloques longitudinales en forma de diamante con profundidad variable, que maximizan la apertura de las laminillas. Las laminillas entrelazadas proporcionan una rigidez ideal a la banda de rodadura, y ofrecen un desgaste regular y un alto potencial de kilometraje.

**La tecnología IntelliMax Edge** permite una óptima conexión del neumático con la carretera, especialmente en superficies resbaladizas. Los ángulos cónicos y escalonados de las ranuras forman un gran número de "bordes de agarre", lo que significa que sus neumáticos tienen el mejor agarre en las peores condiciones.



# ¿CUÁL ES EL MEJOR NEUMÁTICO PARA USTED?

En invierno, las carreteras pueden volverse traicioneras. El hielo y la nieve forman obstáculos peligrosos que pueden entorpecer su flota, poner en riesgo a sus conductores y aumentar los costes. Los neumáticos Goodyear ULTRA GRIP MAX le garantizan que podrá seguir en la carretera durante la época más fría del año.



## ULTRA GRIP MAX ES LA OPCIÓN IDEAL PARA FLOTAS QUE:



**CIRCULAN EN  
CONDICIONES  
INVERNALES SEVERAS**



**ATRAVIESAN  
REGIONES  
MONTAÑOSAS**



**NO PUEDEN  
PERMITIRSE  
RETRASOS**



# ULTRA GRIP MAX

## LE MANTIENE EN MARCHA DURANTE EL INVIERNO

### DIRECCIÓN



5 NERVADURAS 6 NERVADURAS

## ULTRA GRIP MAX S

UN NEUMÁTICO DE DIRECCIÓN DISEÑADO PARA AFRONTAR EL FRÍO. MANTENGA LA ESTABILIDAD EN CURVAS HELADAS, EL AGARRE EN LAS CARRETERAS NEVADAS Y LA SEGURIDAD DURANTE TODO EL INVIERNO.

### 1. RANURAS LONGITUDINALES GRANDES Y PROFUNDAS

Los ranuras mantienen los bordes de agarre longitudinales durante toda la vida útil del neumático. El agarre lateral proporciona una excelente estabilidad en las curvas sobre nieve y hielo

### 2. TECNOLOGÍA INTELLIMAX EDGE Y GRANDES RANURAS RADIALES EN FORMA DE Z

El gran número de bordes de agarre da como resultado un excelente rendimiento de frenado en condiciones de carretera resbaladiza

### 3. GRANDES BLOQUES INTERCONECTADOS EN EL HOMBRO

Alto potencial de kilometraje gracias a la firme zona del hombro

### 4. MUESCAS LATERALES EN EL HOMBRO

En condiciones invernales extremas, los neumáticos penetran en la nieve y proporcionan un agarre adicional

### 5. TECNOLOGÍA DE BLOQUES INTELLIMAX

Gran rendimiento de frenado en carreteras de invierno gracias al gran número de bordes de agarre que se entrelazan con cada superficie de la carretera



M+S

**TRACCIÓN**

## **ULTRA GRIP MAX D**

**UN NEUMÁTICO DE TRACCIÓN DISEÑADO PARA DURAR TODO EL INVIERNO. MANTIENE LA TRACCIÓN SOBRE LA NIEVE Y EL HIELO INCLUSO CON UN DESGASTE DEL 50 %.**



### **1. DISEÑO DIRECCIONAL**

Las grandes ranuras en forma de V desplazan eficazmente el aguanieve; los bordes multidireccionales proporcionan una gran tracción y agarre sobre la nieve y el hielo

### **2. CANALES DE LLUVIA**

Los canales se abren a medida que el neumático se desgasta y crean nuevas estructuras de tracción. Esto también ayuda a limitar los picos de estrés en la parte inferior de las laminillas para **rendimiento mejorado** y **una excelente capacidad de recauchutado**

### **3. TECNOLOGÍA INTELLIMAX EDGE**

**Tracción invernal duradera** gracias a los ángulos de las ranuras cónicas y escalonadas que proporcionan un elevado número de bordes de agarre



**REMOLQUE**



## **ULTRA GRIP MAX T**

**UN NEUMÁTICO PARA REMOLQUES DISEÑADO PARA PROPORCIONAR UNA EXCELENTE ESTABILIDAD LATERAL Y AGARRE EN NIEVE.**

### **1. FIRMES NERVADURAS EN EL HOMBRO**

Mejora de la resistencia a la abrasión en los giros para una mejor protección de la carcasa y **mayor potencial de kilometraje**

### **2. CINCO RANURAS ZIG-ZAG Y BLOQUES CENTRALES INTERCONECTADOS**

Las nervaduras centrales continuas y estables limitan el movimiento de los bloques y ofrecen **una buena estabilidad lateral** y un desgaste uniforme

### **3. LAMINILLAS EN FORMA DE S EN LOS BLOQUES CENTRALES**

Un gran número de bordes de agarre proporcionan **un buen agarre en superficies resbaladizas** para una excelente **capacidad de frenado** en carreteras de invierno



**FRT son las siglas en inglés de "neumático de rodadura libre"**, y es una marcaje legal según el reglamento UNECE n.º 54 que indica que se trata de un neumático especialmente diseñado y destinado a montarse en ejes de remolques y ejes de vehículos a motor distintos a los ejes de dirección delanteros y el resto de ejes de tracción. Por esa razón, estos neumáticos para remolques marcados como "FRT" deben usarse exclusivamente en ejes de remolques y ejes de vehículos a motor distintos a los ejes de dirección delanteros y del resto de ejes de tracción, y no debe montarse en ninguna otra posición. Goodyear Dunlop no garantizará ni será responsable de ninguna reclamación de responsabilidad relativa a neumáticos FRT montados al margen de dichas recomendaciones.

FRT



M+S

# ULTRA GRIP MAX

## ESPECIFICACIONES TÉCNICAS

### RECOMENDACIONES DE REESCULTURADO

Los neumáticos ULTRA GRIP MAX de Goodyear son recauchutables y reesculturables, y se han desarrollado para ofrecer una óptima sostenibilidad y permitir a las flotas de autobuses aprovechar al máximo su parque de neumáticos, con lo que se reduce sustancialmente el coste por kilómetro y el impacto medioambiental.

#### ULTRA GRIP MAX S

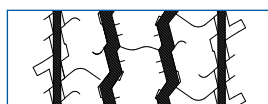
##### 5 NERVADURAS



Nueva banda de rodadura



80 % de desgaste



Neumático reesculturado



Profundidad máxima de reesculturado de 3 mm, ancho de reesculturado de 6-8 mm.

##### 6 NERVADURAS



Nueva banda de rodadura



80 % de desgaste



Neumático reesculturado



Profundidad máxima de reesculturado de 3 mm, ancho de reesculturado de 6-8 mm.

#### ULTRA GRIP MAX D



Nueva banda de rodadura



80 % de desgaste



Neumático reesculturado



Profundidad máxima de reesculturado de 3 mm, ancho de reesculturado de 6-8 mm.

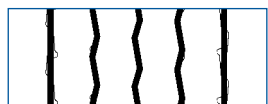
#### ULTRA GRIP MAX T



Nueva banda de rodadura



80 % de desgaste



Neumático reesculturado



Profundidad máxima de reesculturado de 3 mm, ancho de reesculturado de 6-8 mm.

NOMBRE DE DISEÑO DEL NEUMÁTICO	TAMAÑO	ÍNDICE DE CARGA/VELOCIDAD 1	ÍNDICE DE CARGA/VELOCIDAD 2	AHORRO DE COMBUSTIBLE	AGARRE EN MOJADO	EMISIONES DE RUIDO (CLASE/dB)	AGARRE SOBRE NIEVE 3PMSF
ULTRA GRIP MAX S	295/60 R 22.5	150/147 K	149/146 L	C	B	B 72	✓
ULTRA GRIP MAX D	295/60 R 22.5	150/147 K	149/146 L	D	C	A 73	✓
ULTRA GRIP MAX S HL	295/80 R 22.5	154/149 L		D	B	B 72	✓
ULTRA GRIP MAX D	295/80 R 22.5	152/148 M		E	C	A 73	✓
ULTRA GRIP MAX S HL	315/60 R 22.5	154/148 L		C	C	B 73	✓
ULTRA GRIP MAX D	315/60 R 22.5	152/148 L		D	C	B 74	✓
ULTRA GRIP MAX S HL	315/70 R 22.5	156/150 L		C	B	B 73	✓
ULTRA GRIP MAX D	315/70 R 22.5	154/150 L	152/148 M	E	C	B 74	✓
ULTRA GRIP MAX S	315/80 R 22.5	156/150 L	154/150 M	C	B	B 72	✓
ULTRA GRIP MAX D	315/80 R 22.5	156/150 L	154/150 M	E	B	B 74	✓
ULTRA GRIP MAX S	385/55 R 22.5	160 K	158 L	C	B	B 74	✓
ULTRA GRIP MAX S	385/65 R 22.5	160 K	158 L	C	B	B 74	✓
ULTRA GRIP WTT	365/70 R 19.5	143/141 L		D	B	B 72	✓
ULTRA GRIP MAX T HL	385/65 R 22.5	164 K	158 L	C	B	B 73	✓
ULTRA GRIP MAX T	385/55 R 22.5	160 K	158 L	C	B	B 73	✓



Goodyear Operations S.A.  
Avenue Gordon Smith  
L-7750 Colmar-Berg  
Luxemburgo



[www.goodyear.eu/truck](http://www.goodyear.eu/truck)

Sujeto a modificaciones y errores.  
Los productos y datos se muestran sólo con fines  
ilustrativos. La precisión gráfica y la posición del  
logotipo pueden diferir en el producto original.

(0222/ESP)

**GOODYEAR**