



**Das Multi-Leben-Konzept.
Mehr als nur Runderneuerung.**



GOODYEAR



Ihre Herausforderungen

Maximale Reifenleistung



Niedrige Betriebskosten sind maßgeblich für den Unternehmenserfolg. Daher muss die Nutzungsdauer der Reifen verlängert werden, um entsprechende Einsparungen zu erzielen.



Wie können Sie die Betriebskosten senken, ohne an der Reifenqualität zu sparen?



Wie können Sie Nachschneiden und Runderneuern so effektiv wie möglich kombinieren, um den maximalen Nutzen daraus zu ziehen?



Wie verbessern Sie Ihre CO2-Bilanz und schützen die Umwelt?



Welches Reifenmanagementprogramm kann auf Ihre individuellen Bedürfnisse abgestimmt werden?



Wie können Sie Ihre Gesamtbetriebskosten erheblich senken?



Unsere Lösung

Das Multi-Leben-Konzept

Reifen sind ein wichtiger Bestandteil Ihres Geschäfts, daher müssen sie mehr leisten, länger halten und Geld sparen. Das Multi-Leben-Konzept bietet genau das und kombiniert Nachschneiden und Runderneuern für eine längere Nutzungsdauer und maximale Reifenleistung. Das sorgt für geringere Kilometerkosten, ist gut für die Umwelt und trägt zu einer deutlichen Reduzierung der Gesamtbetriebskosten einer Flotte bei.



Was ist das Multi-Leben-Konzept?

1 Mehr als nur Runderneuerung Längere Nutzungsdauer

- ✓ Eine Kombination aus Nachschneiden und Runderneuern
- ✓ Individuell abgestimmtes Reifenmanagementprogramm
- ✓ Längere Nutzungsdauer Ihrer Neureifen
- ✓ Deutliche Kostenersparnis durch Senkung der Kilometerkosten

2 Reife Leistung wie bei Neureifen Keine Kompromisse

- ✓ Karkassen sind für eine optimale Runderneuerung ausgelegt
- ✓ Vergleichbares Leistungsvermögen wie Neureifen
- ✓ Innovative, werkseigene Runderneuerung
- ✓ Senkung der Betriebskosten
- ✓ Verwendung von gleichen Mischungen, Profilen und Verfahren wie bei der Neureifenfertigung

3 Geringere Gesamtbetriebskosten *Besser fürs Geschäft*

- ✓ Längere Nutzungsdauer
- ✓ Bis zu 25% mehr Kilometerleistung
- ✓ Bis zu 10% geringere Reifenkosten

4 Besonders umweltfreundlich *Innovative Lösung für die Zukunft*

- ✓ Runderneuerungen verbrauchen weniger Rohstoffe
- ✓ Reduzierte Kosten und Emissionen
- ✓ Verbesserte CO2- Bilanz



Vorteile für Ihr Unternehmen

Erhöhte Nutzungsdauer, geringere Kosten

Ihre Reifen sollen genauso hart arbeiten wie Sie. Mit dem Multi-Leben-Konzept liefern Ihre Reifen mehr Laufleistung und geringere Kosten - die perfekte Wahl für Ihre Flotte.

Bitte wenden Sie sich an Ihren Goodyear Verkaufsberater oder besuchen Sie www.goodyear.com/truck für weitere Informationen zum Thema Multi-Leben-Konzept.



Maximale Reifenleistung



Besonders umweltfreundlich



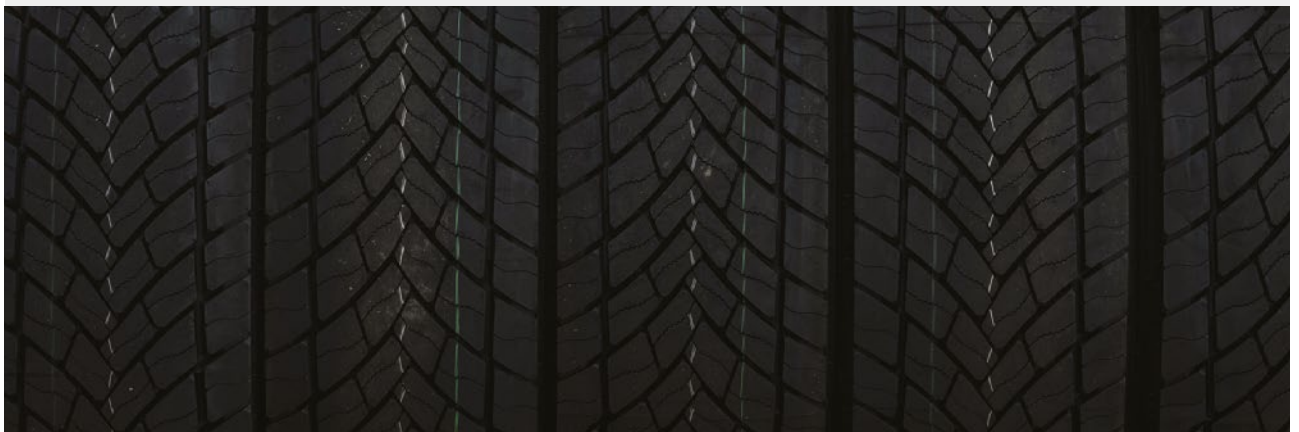
Vergleichbares Leistungsvermögen wie ein Neureifen



Geringere Gesamtbetriebskosten



Mehr Laufleistung bei geringeren Kosten



GOODYEAR TOTAL MOBILITY

REIFEN

Das Programm mit mehr als 400 Lkw- und Busreifen, Premium Neureifen und Runderneuerungen.

LÖSUNGEN

Proactive Solutions
FleetOnlineSolutions
ServiceLine24h
Multi-Leben-Konzept.

SERVICE- NETZWERK

TruckForce ist mit über 2.000 Partnerbetrieben in ganz Europa das europäische Netzwerk von Goodyear für Lkw-Reifenservice.

FLOTTEN

Egal wie groß Ihr Unternehmen ist, Total Mobility von Goodyear steht als Partner an Ihrer Seite.