



Product Service

**Add value.
Inspire trust.**



TÜV SÜD – test pneumatík 2021/2022

205/55 R16 94V XL – Goodyear UltraGrip Performance 3

Benchmarkový test

Obdobie testu: december 2021

Správa č. 713234277-BM

DETAILY O PNEUMATIKÁCH

ZNAČKY PNEUMATÍK/DEZÉNY V TESTE:

SÚŤAŽIACA PNEUMATIKA:



**GOODYEAR
ULTRAGRIP PERFORMANCE 3
205/55 R16 94V XL 3PMSF**

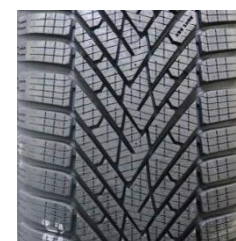


**BRIDGESTONE
BLIZZAK LM005
205/55 R16 94V XL 3PMSF**

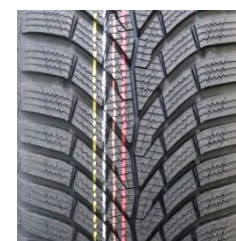


**MICHELIN
ALPIN 6
205/55 R16 94V XL 3PMSF**

SÚŤAŽIACI:



**PIRELLI
CINTURATO WINTER 2
205/55 R16 94H XL 3PMSF**



**CONTINENTAL
WINTERCONTACT TS 870
205/55 R16 94V XL 3PMSF**

- Vzorky na testovanie pneumatiky Goodyear UltraGrip Performance 3 poskytol na účely testu klient.
- Všetky ostatné pneumatiky kúpila spoločnosť TÜV SÜD na bežnom trhu.
- TÜV SÜD zvolila pneumatiky na jednotlivé testy náhodným výberom.



DETAILY TESTU

■ Miesta testovania

- Sneh: Artic Center Saariselkä (FIN)
- Mokrý a suchý: GPG Mireval (F)

■ Testovacie vozidlá

- VW Golf VIII 1.5TSI, VW Golf VIII 2.0TDI

■ Postup a vyhodnotenie

- Pri väčšine testov sa referenčná/kontrolná pneumatika testuje opakovane počas testu, aby sa našli a zvažili zmeny v testovacích parametroch okolia a aby sa napravil jej výkon lineárnou interpoláciou.
- Všetky pneumatiky v teste sa primárne vyhodnocujú vo vzťahu k referenčnej/kontrolnej pneumatike.
- Výkon je vyjadrený ako percentuálna hodnota vypočítaná na základe nameraných a opravených dát z testu.
- V tejto súčasnej situácii sa výkon každej pneumatiky hodnotí relatívne k referenčnej pneumatike (Goodyear $\hat{=}$ 100 %).
- Pri všetkých hodnoteniach percentuálna hodnota >100 % znamená lepšie a <100 % znamená horšie.

VÝSLEDKY TESTU

▪ ZRÝCHLENIE NA SNEHU

- ETC aktivované

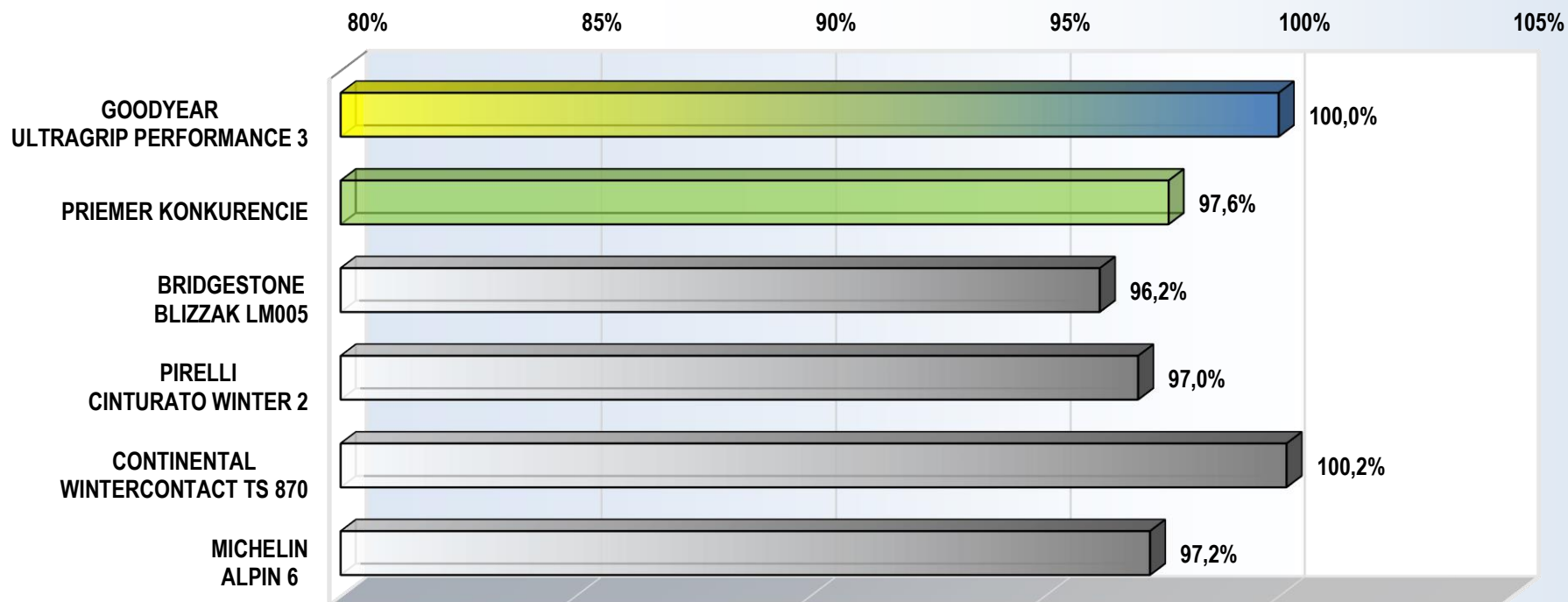
- Rýchlostný rozsah: 10 až 30 km/h

- Dve vykonania

- Testovaný povrch: stlačený sneh

- Výsledok Goodyear UltraGrip Performance 3: Ø čas akcelerácie/stredná akcelerácia (priemer testu a opakovaného testu): 4,09 sek / 1,36 m/s²

TRAKČNÝ VÝKON NA SNEHU * [%]



*) Výpočet percentuálnej hodnoty výkonu je založený na stredných hodnotách akcelerácie vyplývajúcej z nameraných časov akcelerácie.

VÝSLEDKY TESTU

▪ BRZDENIE NA SNEHU

- Brzdenie s ABS

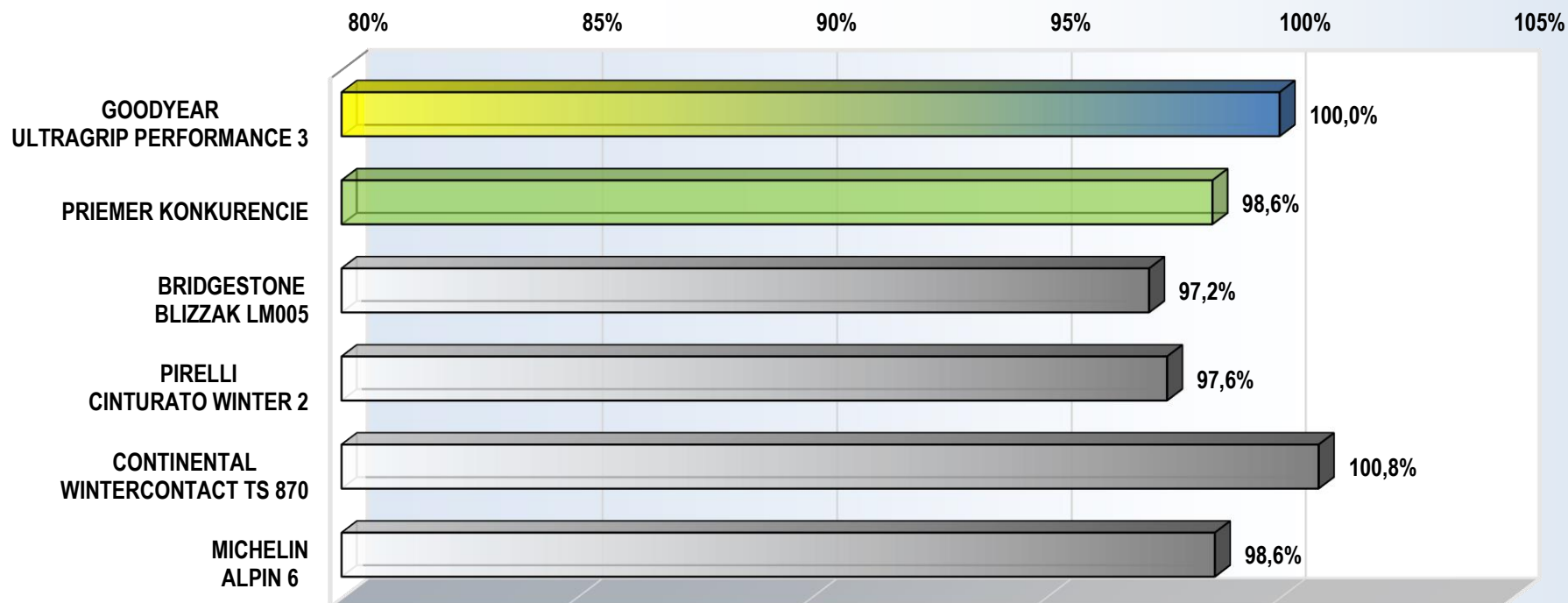
- Rýchlostný rozsah: 50 až 5 km/h

- Dve vykonania

- Testovaný povrch: stlačený sneh

- Výsledok Goodyear UltraGrip Performance 3: Ø vzdialenosť do zastavenia/stredné spomalenie (priemer testu a opakovaného testu): 26,9 m / 3,55 m/s²

BRZDNÝ VÝKON NA SNEHU * [%]



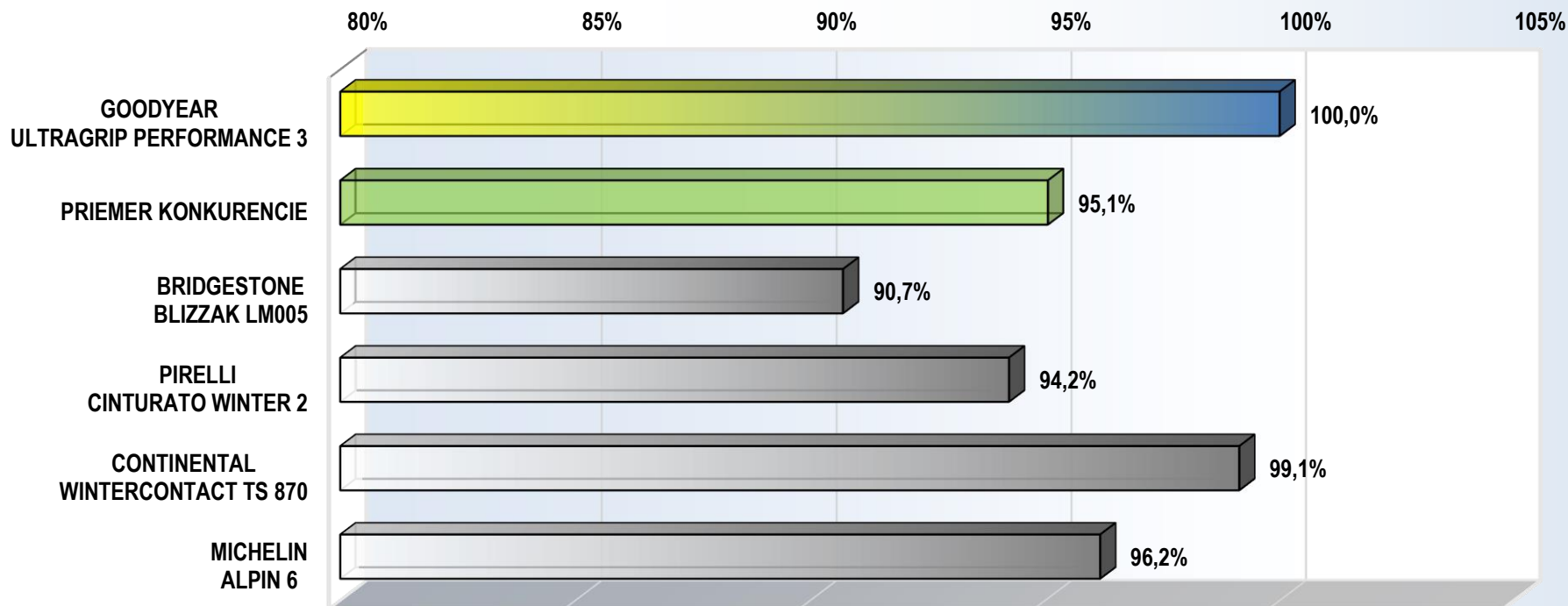
*) Výpočet percentuálnej hodnoty výkonu je založený na stredných hodnotách spomalenia vyplývajúcich z nameraných časov spomalenia.

VÝSLEDKY TESTU

▪ OVLÁDANIE NA SNEHU

- ESP vypnuté
- Subjektívne hodnotenie a časy na kolá
- Dve vykonania
- Ovládanie snehu na trati, dĺžka trate 1: 930 m / trate 2: 790 m
- Výsledok Goodyear UltraGrip Performance 3: Ø rýchlosť/hodnotenie (priemer testu a opakovaného testu): 55,76 km/h / 8,57 (z max.10)

VÝKON OVLÁDANIA NA SNEHU * [%]



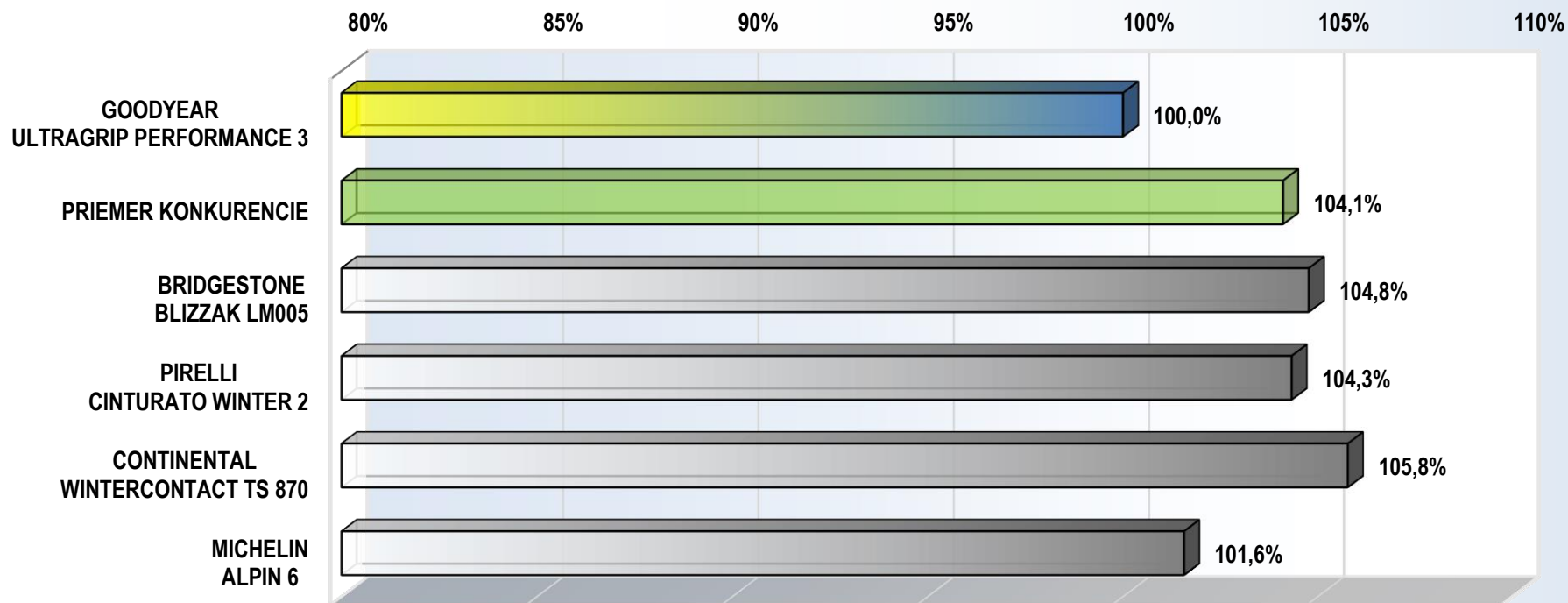
*) Výpočet percentuálnej hodnoty výkonu je založený na rýchlosti a skóre hodnotenia (v pomere 2:1).

VÝSLEDKY TESTU

▪ AQUAPLANING V PRIAMEJ LÍNII

- Hĺbka vody: ~ 9 mm
- Rýchlosť pri aquaplaningu pri 15 % rozdiel sklzu
- Výsledok Goodyear UltraGrip Performance 3: Ø rýchlosť pri aquaplaningu: 90,4 km/h

VÝKON AQUAPLANINGU V PRIAMEJ LÍNII * [%]



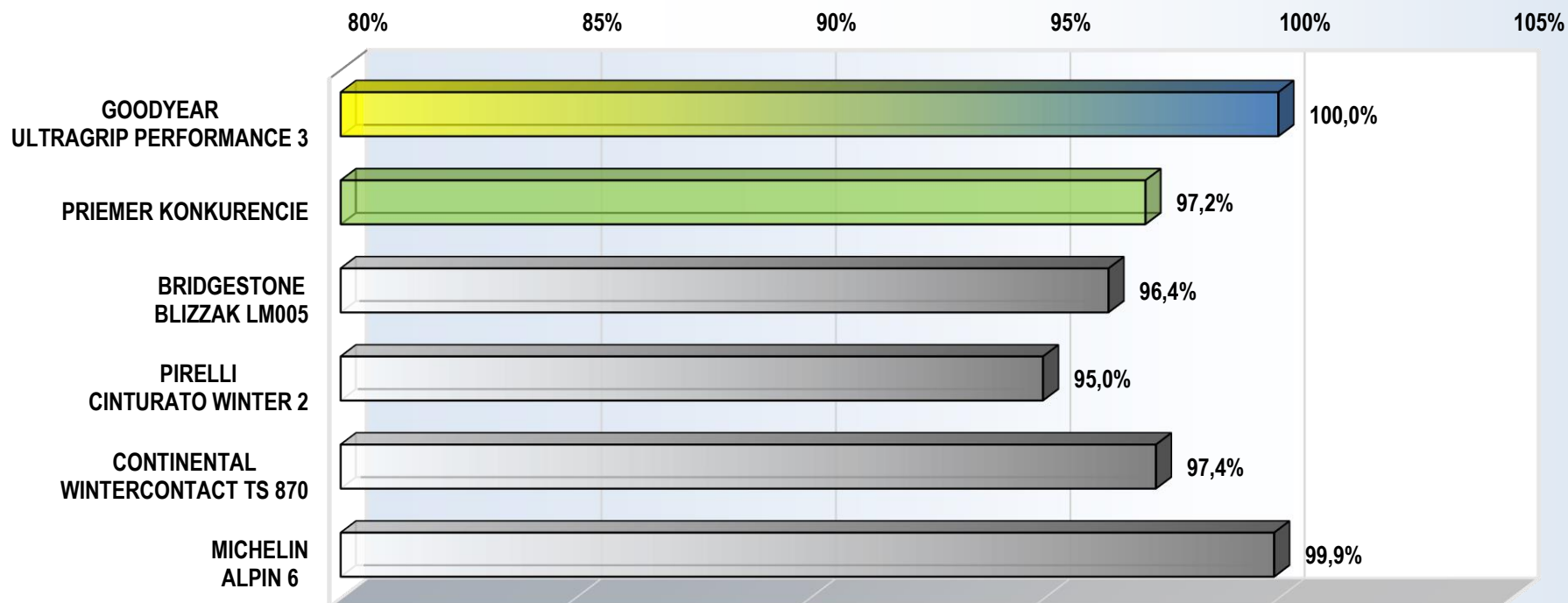
*) Výpočet percentuálnej hodnoty výkonu je založený na rýchlosti pri aquaplaningu.

VÝSLEDKY TESTU

▪ BRZDENIE ZA MOKRA NÍZKE μ

- Brzdienie s ABS
- Rýchlostný rozsah: 80 až 20 km/h
- Testované na mokrom asfalte s nízkou úrovňou trenia
- Výsledok Goodyear UltraGrip Performance 3: \emptyset vzdialenosť do zastavenia/stredné spomalenie: 31,0 m / 7,48 m/s²

VÝKON BRZDENIA ZA MOKRA * [%]



*) Výpočet percentuálnej hodnoty výkonu je založený na stredných hodnotách spomalenia vyplývajúcich z nameraných časov spomalenia.

VÝSLEDKY TESTU

▪ BOČNÁ PRIL'NAVOSŤ NA MOKROM POVRCHU

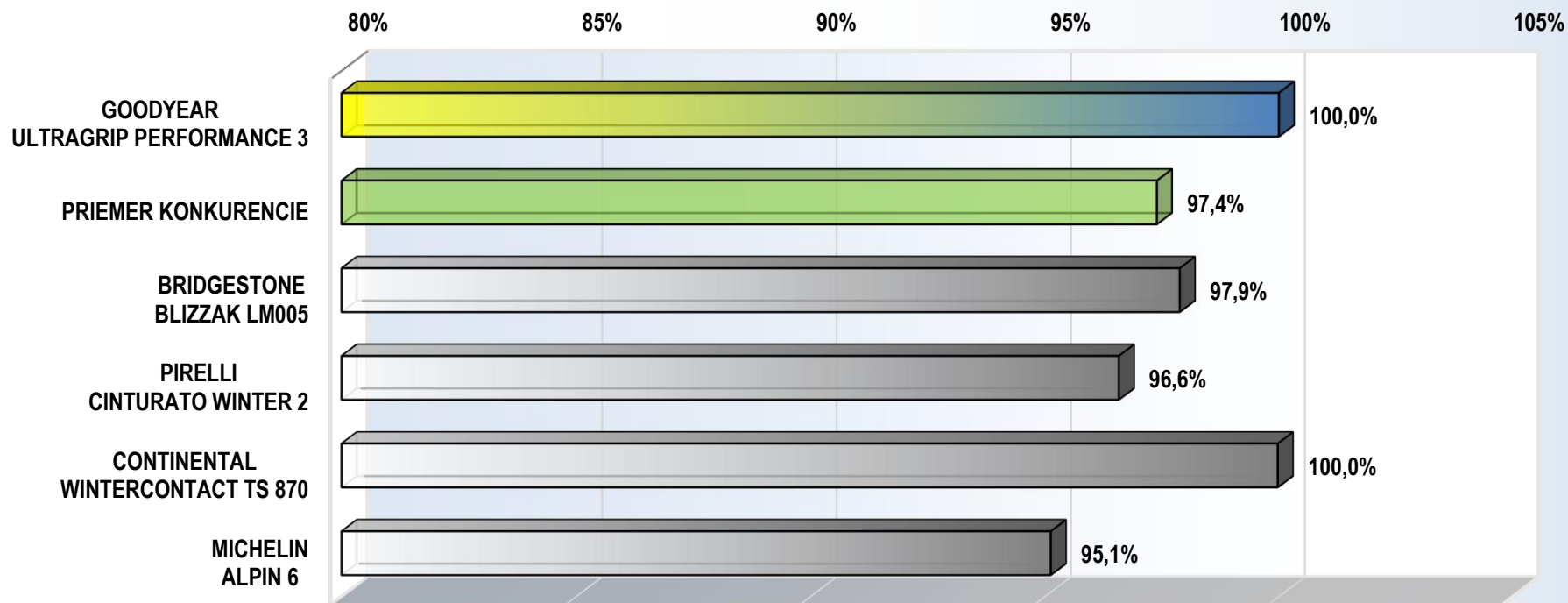
- ESP vypnuté

- Polomer kruhu: 44 m

- Testovaný povrch: kruh s mokrým asfaltom

- Výsledok Goodyear UltraGrip Performance 3: Ø čas na kolo/stredné bočné zrýchlenie: 14,65 sek / 8,09 m/s²

VÝKON BOČNEJ PRIL'NAVOSTI NA MOKROM POVRCHU * [%]



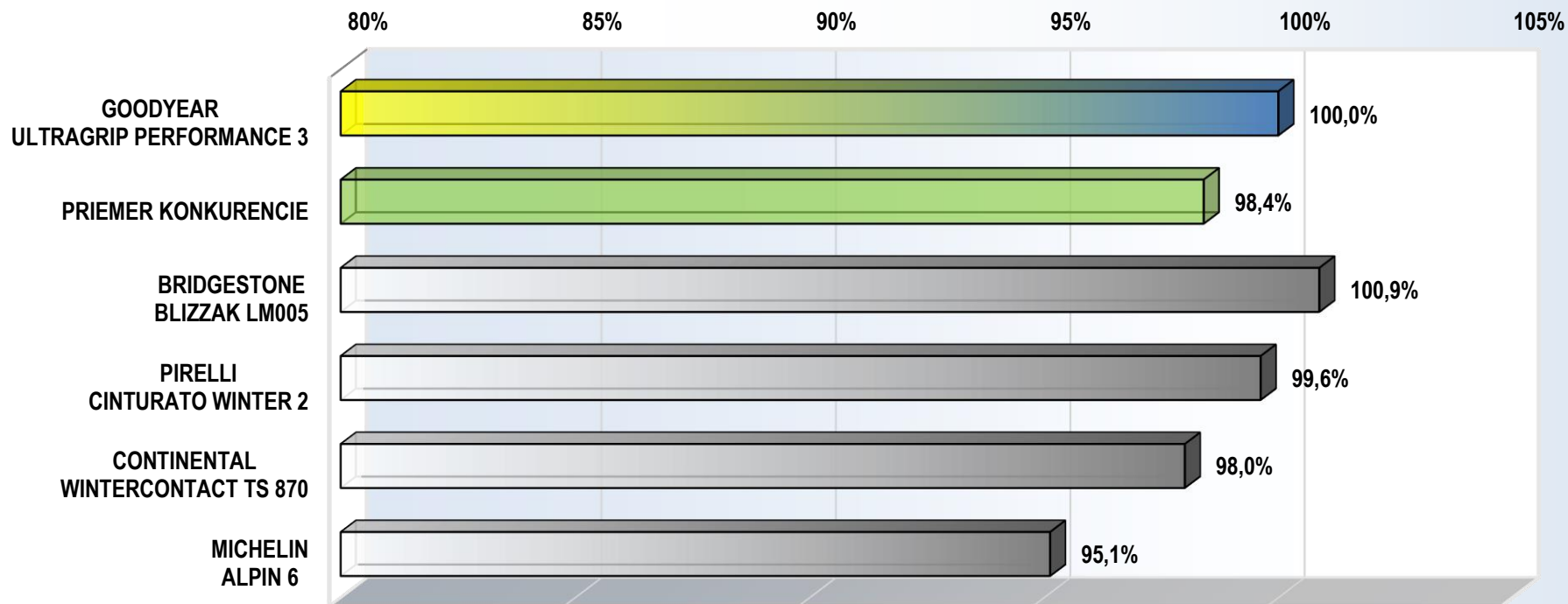
*) Výpočet percentuálnej hodnoty výkonu je založený na stredných hodnotách akcelerácie vyplývajúcej z nameraných časov na kolo.

VÝSLEDKY TESTU

■ OVLÁDANIE NA MOKROM POVRCHU

- ESP vypnuté
- Subjektívne hodnotenie a časy na kolá
- Ovládanie na trati s mokrým asfaltom, dĺžka: 1700 m
- Výsledok Goodyear UltraGrip Performance 3: Ø rýchlosť: 89,42 km/h Ø hodnotenie: 8,31 (z max. 10)

VÝKON OVLÁDANIA NA MOKROM POVRCHU * [%]



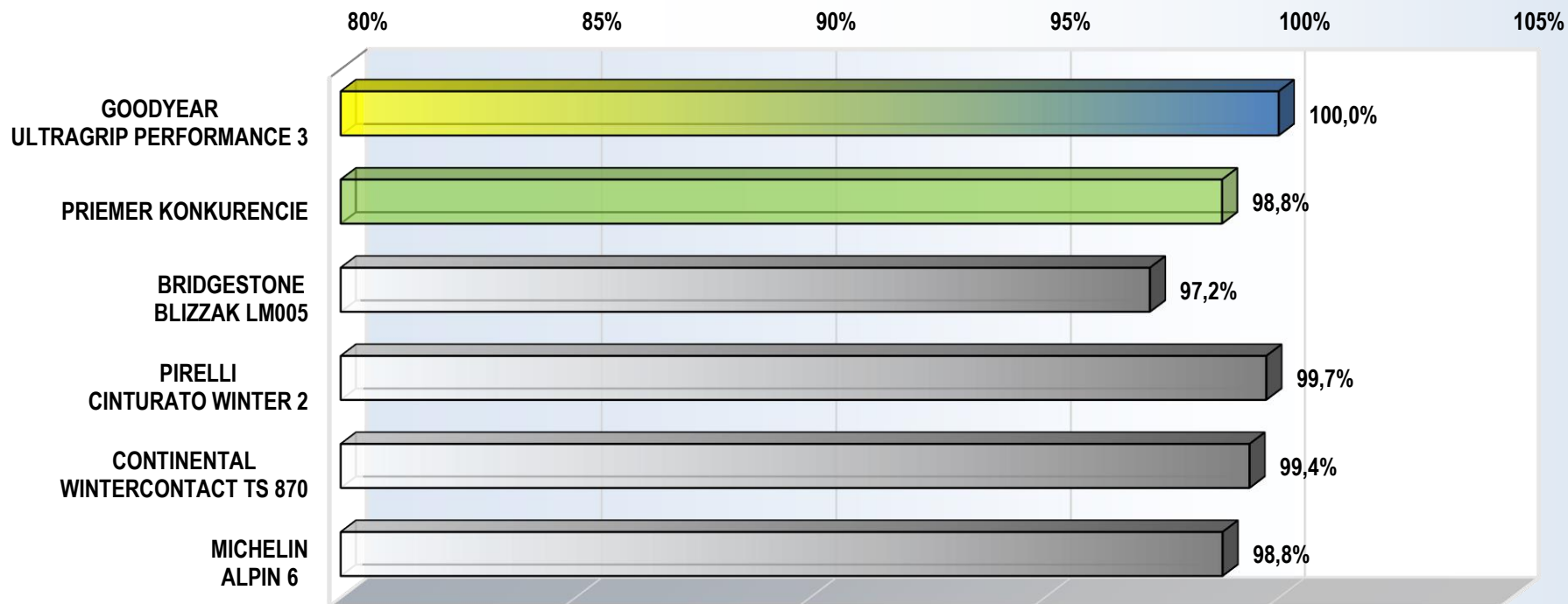
*) Výpočet percentuálnej hodnoty výkonu je založený na priemernej rýchlosti a skóre hodnotenia (v pomere 2:1).

VÝSLEDKY TESTU

BRZDENIE NA SUCHU

- Brzdenie s ABS
- Rýchlostný rozsah: 100 až 0 km/h
- Testovaný povrch: suchý asfalt
- Výsledok Goodyear UltraGrip Performance 3: Ø vzdialenosť do zastavenia/stredné spomalenie: 39,8 m / 9,69 m/s²

VÝKON BRZDENIA NA SUCHU * [%]



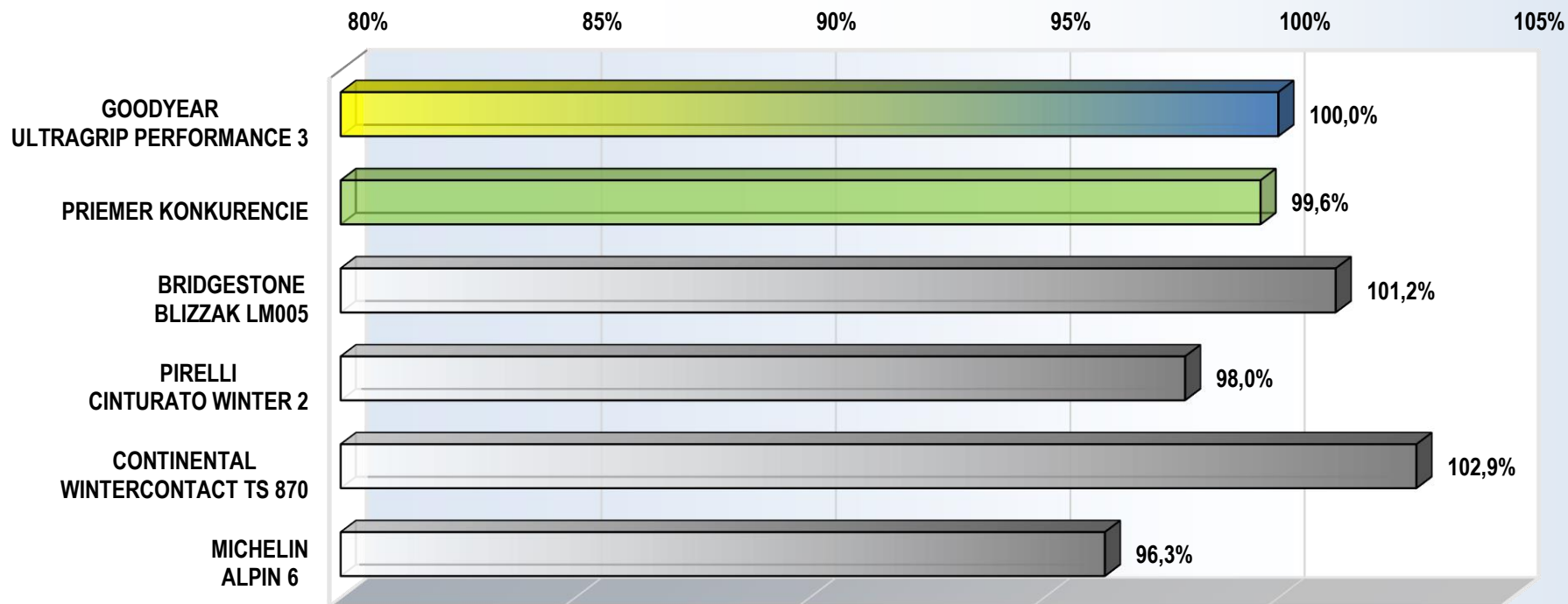
*) Výpočet percentuálnej hodnoty výkonu je založený na stredných hodnotách spomalenia vyplývajúcich z nameraných časov spomalenia.

VÝSLEDKY TESTU

■ OVLÁDANIE NA SUCHU

- ESP vypnuté
- Subjektívne hodnotenie a časy na kolá
- Ovládanie na trati so suchým asfaltom, dĺžka: 3100 m
- Výsledok Goodyear UltraGrip Performance 3: Ø rýchlosť: 108,10 km/h Ø hodnotenie: 7,92 (z max. 10)

VÝKON OVLÁDANIA NA SUCHU * [%]



*) Výpočet percentuálnej hodnoty výkonu je založený na priemernej rýchlosti a skóre hodnotenia (v pomere 2:1).



SÚHRN VÝSLEDKOV

Percentuálna hodnota >100 % znamená lepšie, percentuálna hodnota <100 % znamená horšie.	GOODYEAR ULTRAGRIP PERFORMANCE 3	BRIDGESTONE BLIZZAK LM005	PIRELLI CINTURATO WINTER 2	CONTINENTAL WINTERCONTACT TS 870	MICHELIN ALPIN 6
ZRÝCHLENIE NA SNEHU	100,0%	96,2%	97,0%	100,2%	97,2%
BRZDENIE NA SNEHU	100,0%	97,2%	97,6%	100,8%	98,6%
OVLÁDANIE NA SNEHU	100,0%	90,7%	94,2%	99,1%	96,2%
AQUAPLANING V PRIAMEJ LÍNII	100,0%	104,8%	104,3%	105,8%	101,6%
BRZDENIE ZA MOKRA NÍZKEμ	100,0%	96,4%	95,0%	97,4%	99,9%
BOČNÁ PRIĽNAVOSŤ NA MOKROM POVRCHU	100,0%	97,9%	96,6%	100,0%	95,1%
OVLÁDANIE NA MOKROM POVRCHU	100,0%	100,9%	99,6%	98,0%	95,1%
BRZDENIE NA SUCHU	100,0%	97,2%	99,7%	99,4%	98,8%
OVLÁDANIE NA SUCHU	100,0%	101,2%	98,0%	102,9%	96,3%