



Product Service

**Add value.  
Inspire trust.**



# TÜV SÜD – badanie opony 2021/2022

## 205/55 R16 94V XL – Goodyear UltraGrip Performance 3

Badanie wzorcowe

Okres badania: grudzień 2021

Raport nr 713234277-BM

## SZCZEGÓŁY OPONY

### MARKA/WZORY OPONY W TEŚCIE:

#### OPONA KANDYDUJĄCA:



**GOODYEAR  
ULTRAGRIP PERFORMANCE 3  
205/55 R16 94V XL 3PMSF**

#### MODELE KONKURENCYJNE:



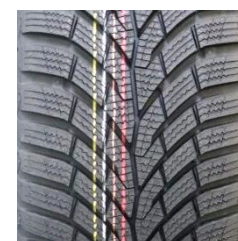
**BRIDGESTONE  
BLIZZAK LM005  
205/55 R16 94V XL 3PMSF**



**PIRELLI  
CINTURATO WINTER 2  
205/55 R16 94H XL 3PMSF**



**MICHELIN  
ALPIN 6  
205/55 R16 94V XL 3PMSF**



**CONTINENTAL  
WINTERCONTACT TS 870  
205/55 R16 94V XL 3PMSF**

- Próbki badawcze Goodyear UltraGrip Performance 3 zostały dostarczone do badań przez klienta.
- Wszystkie inne opony zostały zakupione przez TÜV SÜD na zwykłym rynku.
- Firma TÜV SÜD losowo wybrała opony do indywidualnych badań.



## SZCZEGÓŁY BADANIA

### ■ Lokalizacje badania

- Śnieg: Artic Center Saariselkä (FIN)
- Warunki mokre i suche: GPG Mireval (F)

### ■ Pojazdy testowe

- VW Golf VIII 1.5TSI, VW Golf VIII 2.0TDI

### ■ Procedura i ewaluacja

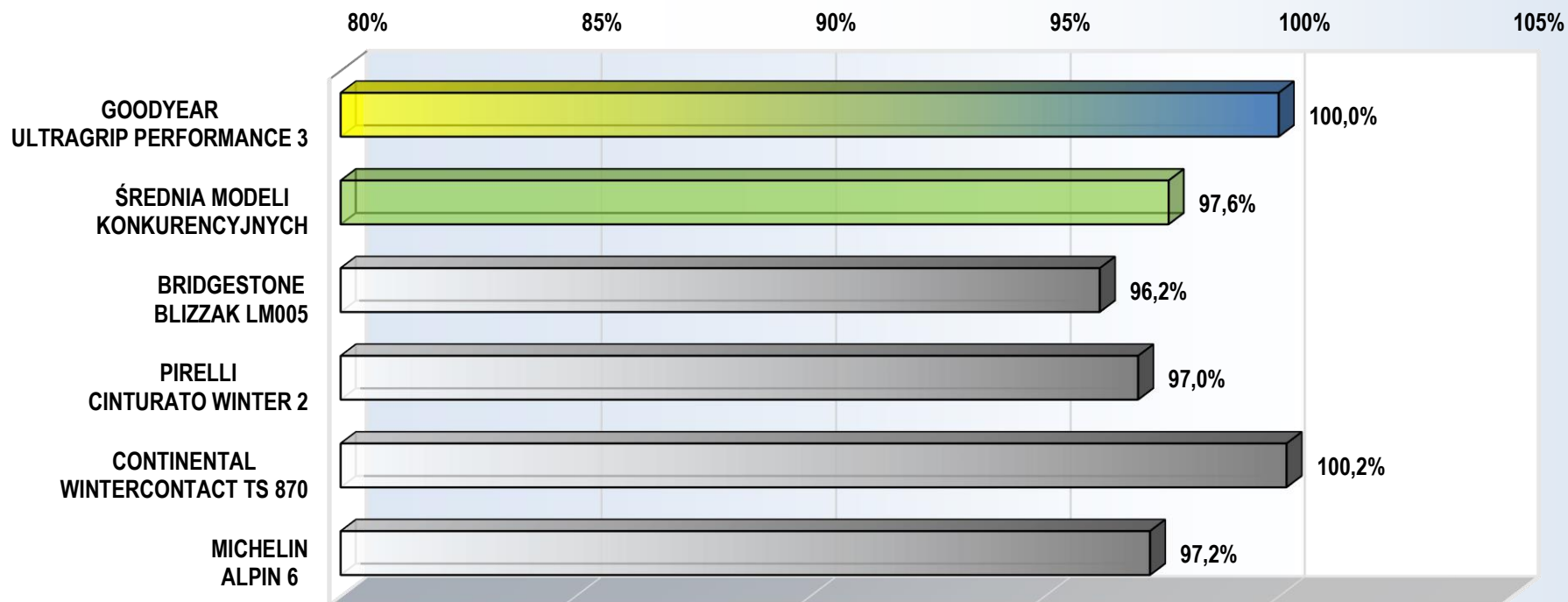
- W większości badań opona referencyjna/kontrolna jest badana wielokrotnie w trakcie badania, aby wykryć i przeanalizować zmiany parametrów badania otoczenia oraz skorygować osiągi przez interpolację liniową.
- Zasadniczo wszystkie opony w teście są oceniane głównie w odniesieniu do opony referencyjnej/kontrolnej.
- Osiąg są wyrażone jako wartość procentowa, obliczona na podstawie zmierzonych i skorygowanych danych badania.
- W tej obecnej ewaluacji osiągi każdej opony są oceniane w odniesieniu do opony referencyjnej (Goodyear  $\hat{=}$  100%).
- We wszystkich ocenach wartość procentowa >100% oznacza lepiej, a <100% oznacza gorzej.

## WYNIKI BADANIA

### PRZYSPIESZENIE NA ŚNIEGU

- ETC aktywowany
- zakres prędkości: od 10 do 30 km/h
- podwójne wykonanie
- powierzchnia badania: ubity śnieg
- wynik Goodyear UltraGrip Performance 3: Ø czasu przyspieszenia / średnie przyspieszenie (średnia z badania i ponownego badania): 4,09 sek. / 1,36 m/s<sup>2</sup>

### OSIĄGI TRAKCJI NA ŚNIEGU \* [%]



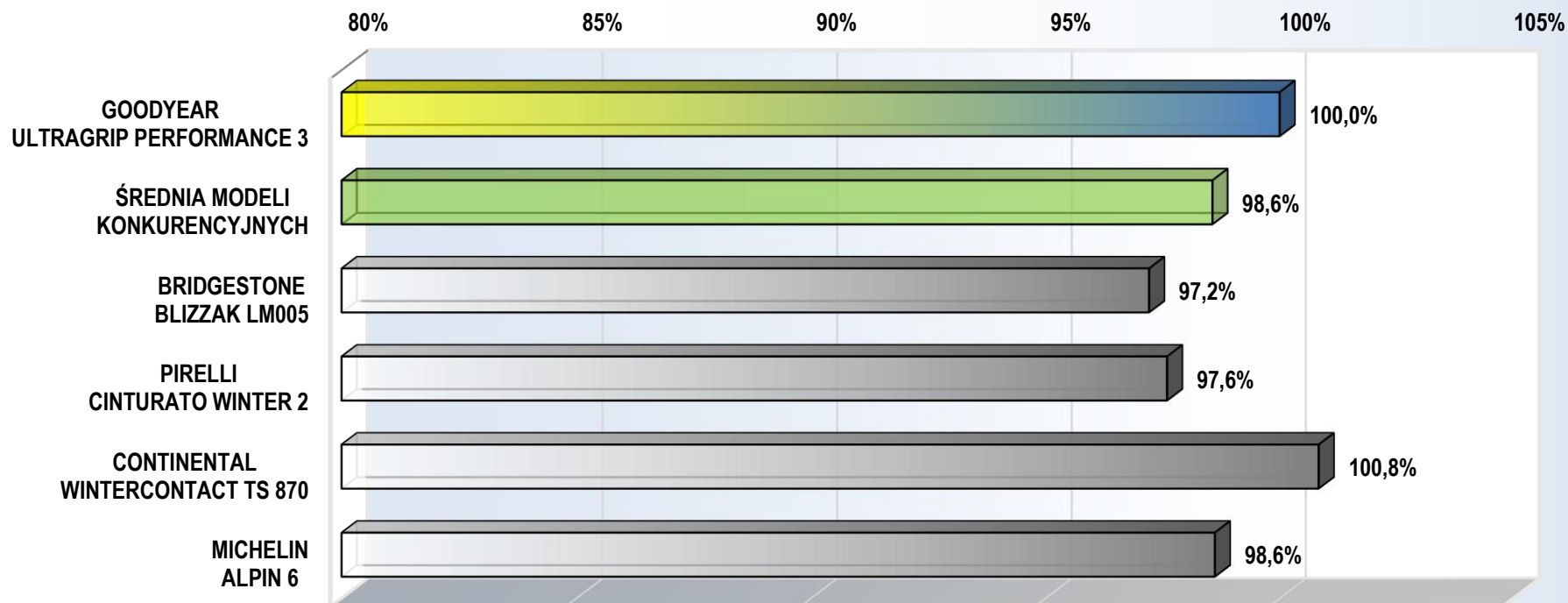
\*) Obliczenie osiągnięć w procentach jest oparte na średnich wartościach przyspieszenia wynikających ze zmierzonych czasów przyspieszenia.

## WYNIKI BADANIA

### ■ HAMOWANIE NA ŚNIEGU

- hamowanie ABS
- zakres prędkości: od 50 do 5 km/h
- podwójne wykonanie
- powierzchnia badania: ubity śnieg
- wynik Goodyear UltraGrip Performance 3: Ø czasu zatrzymania / średnie wyhamowanie (średnia z badania i ponownego badania): 26,9 m / 3,55 m/s<sup>2</sup>

#### OSIĄGI HAMOWANIA NA ŚNIEGU \* [%]



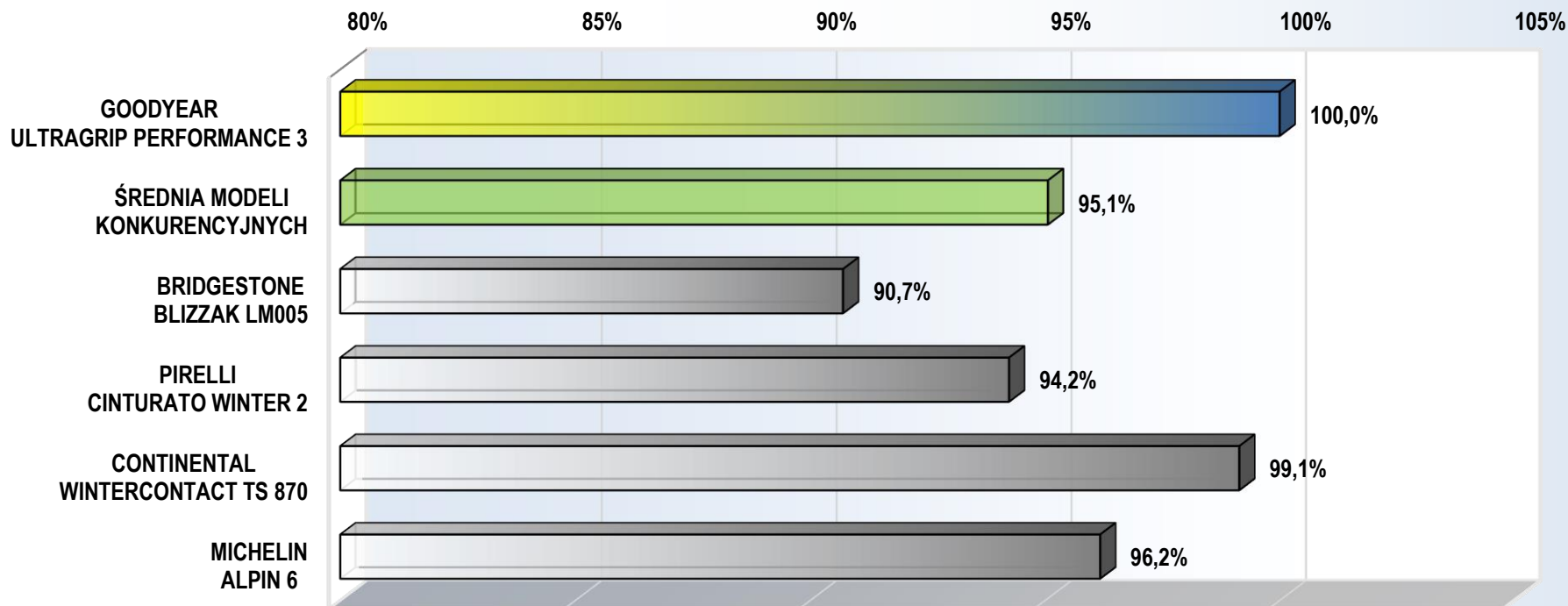
\*) Obliczenie osiągnięć w procentach jest oparte na średnich wartościach wyhamowania wynikających ze zmierzonych odległości hamowania.

## WYNIKI BADANIA

### PROWADZENIE NA ŚNIEGU

- ESP wyl. - ocena subiektywna i czasy okrążenia - podwójne wykonanie - droga prowadzenia po śniegu, długość drogi 1: 930 m / drogi 2: 790 m
- wynik Goodyear UltraGrip Performance 3: Ø prędkości / dane znamionowe (średnia badania i ponownego badania): 55,76 km/h / 8,57 (z maks.10)

#### OSIĄGI PROWADZENIA NA ŚNIEGU \* [%]



\*) Obliczenie osiągnięć w procentach jest oparte na prędkości i wynikach oceny (przy współczynniku 2:1).

## WYNIKI BADANIA

### ■ AQUAPLANING NA PROSTEJ

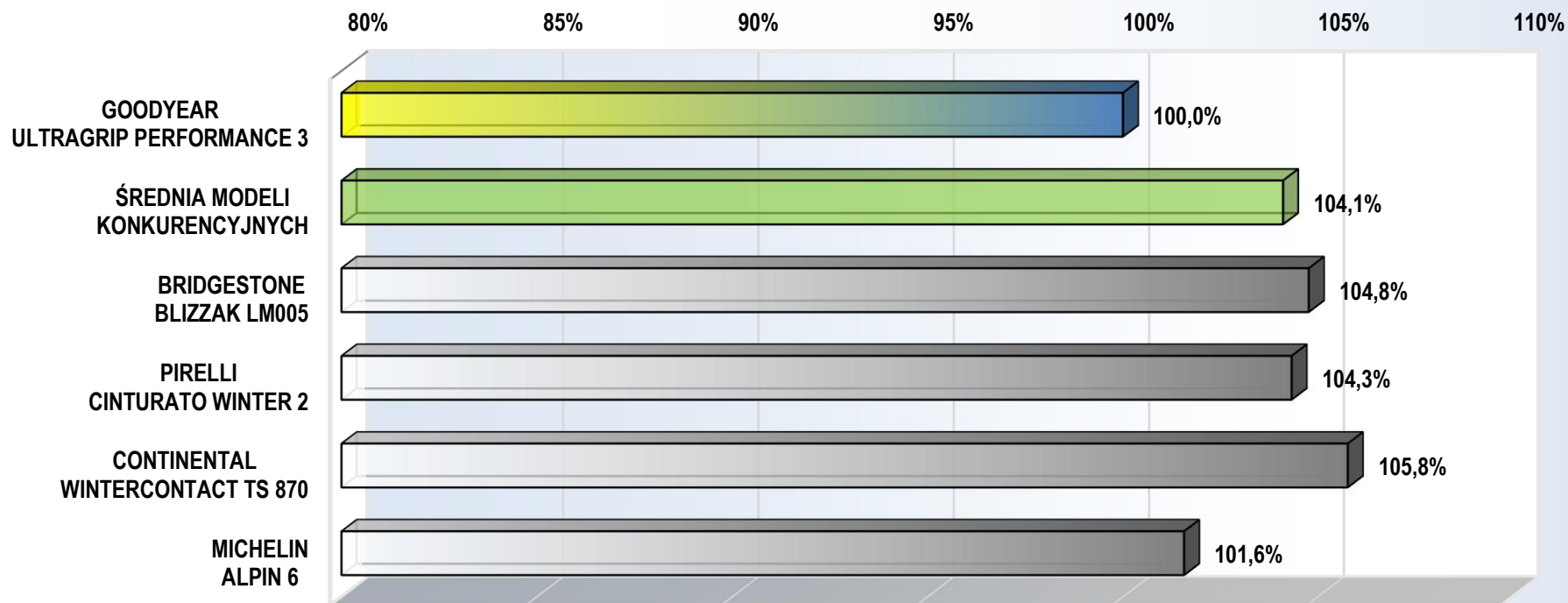
- głębokość wody: ~ 9 mm

- prędkość aquaplaningu przy 15% różnicy poślizgu

- wynik Goodyear UltraGrip Performance 3:

∅ prędkość aquaplaningu: 90,4 km/h

### OSIĄGI AQUAPLANINGU NA PROSTEJ \* [%]



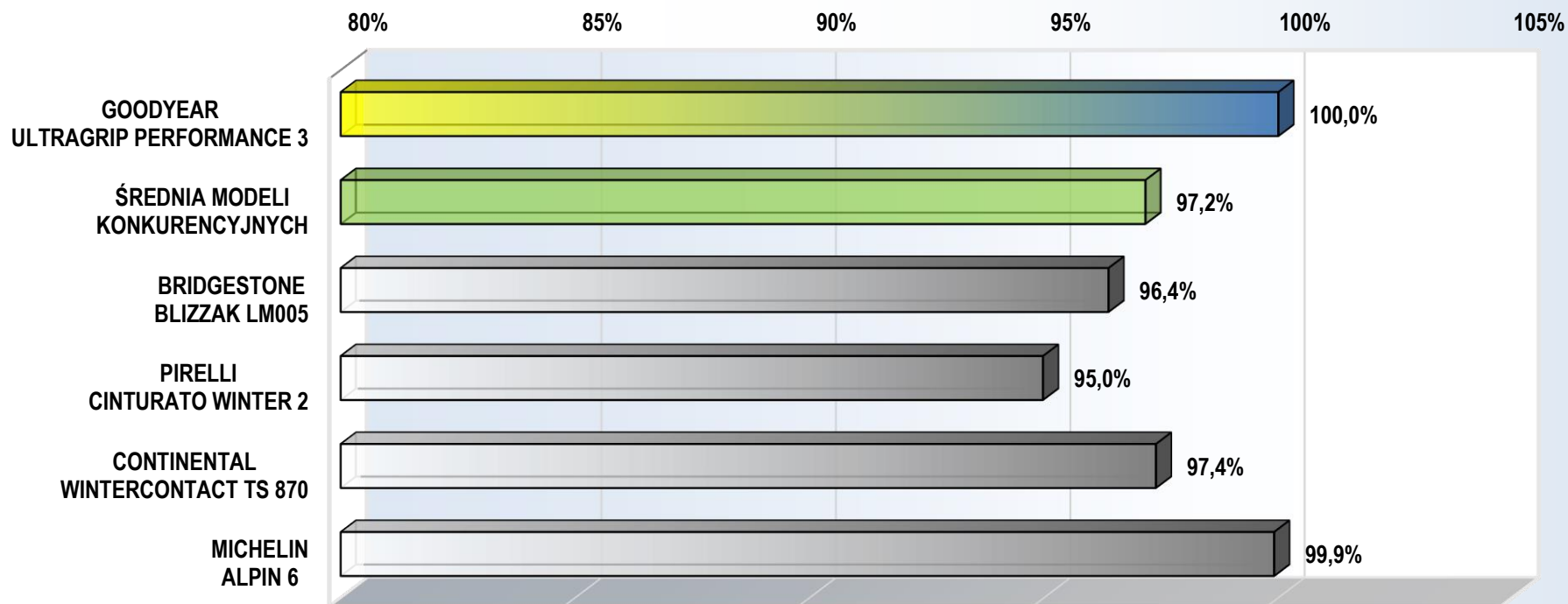
\*) Obliczenie osiągnięć w procentach jest oparte na prędkości aquaplaningu.

## WYNIKI BADANIA

### ■ HAMOWANIE NA MOKREJ NAWIERZCHNI NISKI $\mu$

- hamowanie ABS
- zakres prędkości: 80 do 20 km/h
- przebadano na mokrym asfalcie z niskim poziomem tarcia
- wynik Goodyear UltraGrip Performance 3:  $\varnothing$  odległości zatrzymania / średnie wyhamowanie: 31,0 m / 7,48 m/s<sup>2</sup>

### OSIĄGI HAMOWANIA NA MOKREJ NAWIERZCHNI \* [%]



\*) Obliczenie osiągnięć w procentach jest oparte na średnich wartościach wyhamowania wynikających ze zmierzonych odległości hamowania.



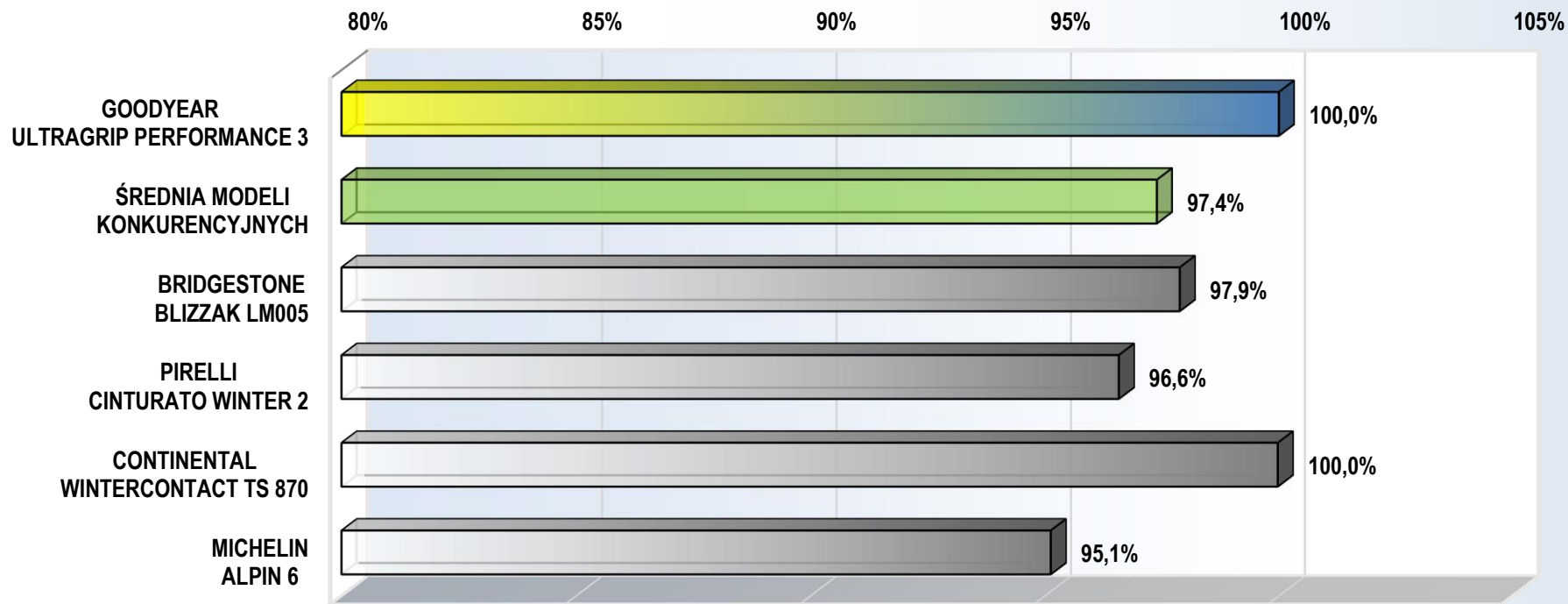


## WYNIKI BADANIA

### ▪ BOCZNA PRZYCZEPNOŚĆ NA MOKREJ NAWIERZCHNI

- ESP wyl.
- promień okręgu: 44 m
- powierzchnia badania: okrąg na mokrym asfalcie
- wynik Goodyear UltraGrip Performance 3:  $\varnothing$  czasu okrążenia / średnie przyspieszenie boczne: 14,65 sek. / 8,09 m/s<sup>2</sup>

#### OSIĄGI PRZYCZEPNOŚCI BOCZNEJ NA MOKREJ NAWIERZCHNI \* [%]



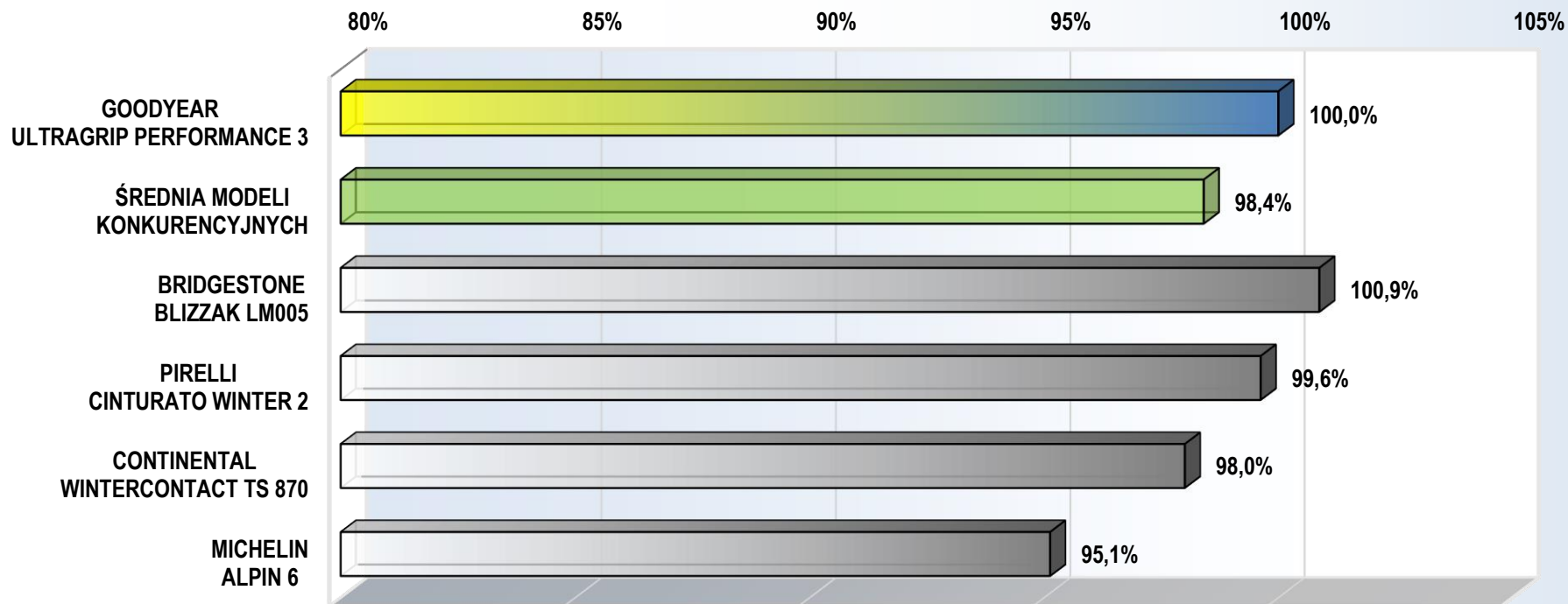
\*) Obliczenie osiągnięć w procentach jest oparte na średnich wartościach przyspieszenia bocznego wynikających ze zmierzonych czasów okrążenia.

## WYNIKI BADANIA

### PROWADZENIE NA MOKREJ NAWIERZCHNI

- ESP wyl.
- subiektywna ocena i czasy okrążenia
- droga prowadzenia na mokrym asfalcie, długość: 1700 m
- wynik Goodyear UltraGrip Performance 3: Ø prędkości: 89,42 km/h Ø oceny: 8,31 (z maks. 10)

### OSIĄGI PROWADZENIA NA MOKREJ NAWIERZCHNI \* [%]



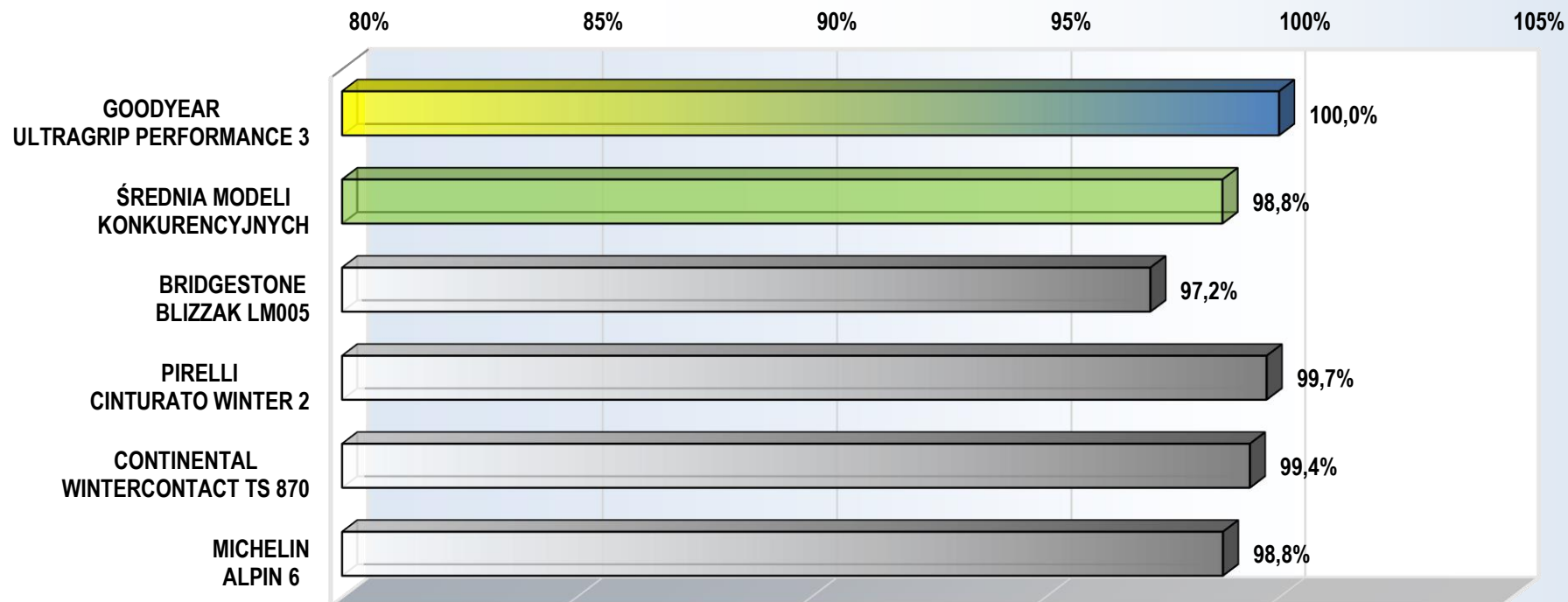
\*) Obliczenie osiągnięć w procentach jest oparte na średniej prędkości i wynikach oceny (przy współczynniku 2:1).

## WYNIKI BADANIA

### ■ HAMOWANIE NA SUCHEJ NAWIERZCHNI

- hamowanie ABS
- zakres prędkości: od 100 do 0 km/h
- powierzchnia badania: suchy asfalt
- wynik Goodyear UltraGrip Performance 3: Ø odległości zatrzymania / średnie wyhamowanie: 39,8 m / 9,69 m/s<sup>2</sup>

#### OSIĄGI HAMOWANIA NA SUCHEJ NAWIERZCHNI \* [%]



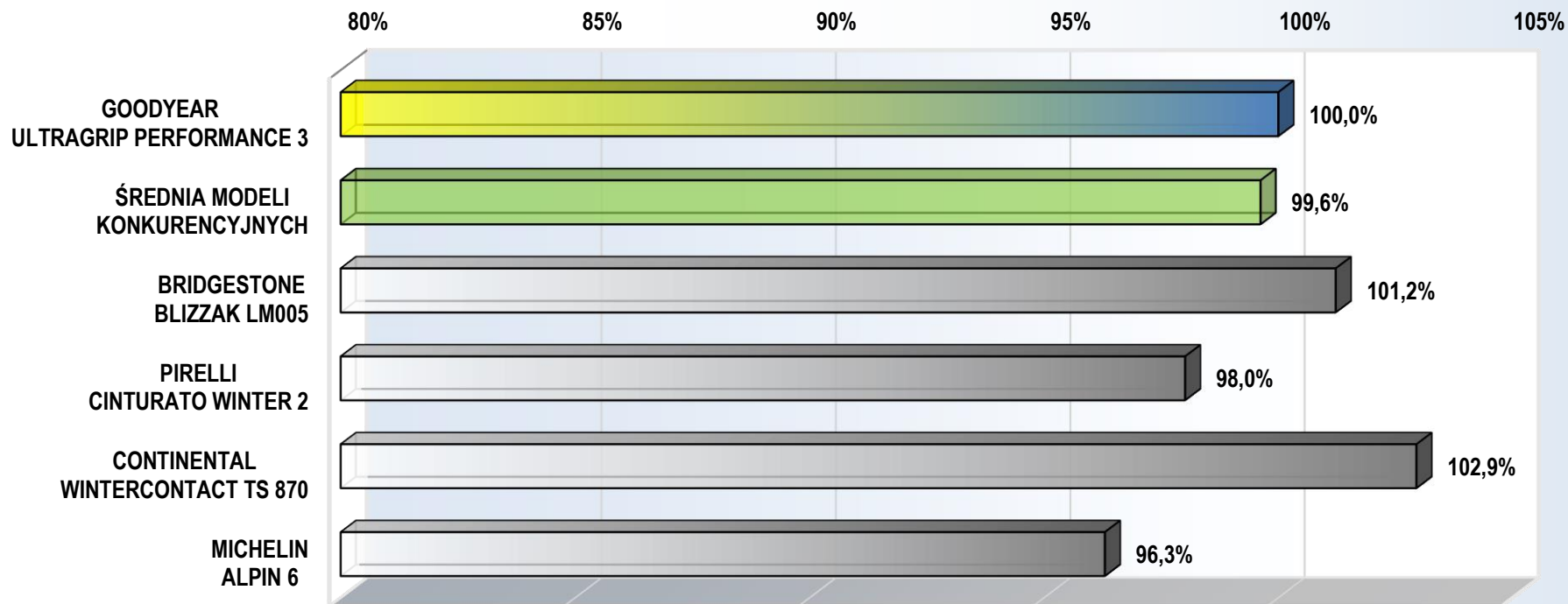
\*) Obliczenie osiągnięć w procentach jest oparte na średnich wartościach wyhamowania wynikających ze zmierzonych odległości hamowania.

## WYNIKI BADANIA

### PROWADZENIE NA SUCHEJ NAWIERZCHNI

- ESP wyl.
- subiektywna ocena i czasy okrążeń
- droga prowadzenia na suchym asfalcie, długość: 3100 m
- wynik Goodyear UltraGrip Performance 3:  $\varnothing$  prędkości: 108,10 km/h  $\varnothing$  oceny: 7,92 (z maks. 10)

### OSIĄGI PROWADZENIA NA SUCHEJ NAWIERZCHNI \* [%]



\*) Obliczenie osiągnięć w procentach jest oparte na średniej prędkości i wynikach oceny (przy współczynniku 2:1).



## PODSUMOWANIE WYNIKÓW

Wartość procentowa >100% oznacza lepiej, wartość procentowa <100% oznacza gorzej.	GOODYEAR ULTRAGRIP PERFORMANCE 3	BRIDGESTONE BLIZZAK LM005	PIRELLI CINTURATO WINTER 2	CONTINENTAL WINTERCONTACT TS 870	MICHELIN ALPIN 6
<b>PRZYSPIESZENIE NA ŚNIEGU</b>	100,0%	96,2%	97,0%	100,2%	97,2%
<b>HAMOWANIE NA ŚNIEGU</b>	100,0%	97,2%	97,6%	100,8%	98,6%
<b>PROWADZENIE NA ŚNIEGU</b>	100,0%	90,7%	94,2%	99,1%	96,2%
<b>AQUAPLANING NA PROSTEJ</b>	100,0%	104,8%	104,3%	105,8%	101,6%
<b>HAMOWANIE NA MOKREJ NAWIERZCHNI NISKIμ</b>	100,0%	96,4%	95,0%	97,4%	99,9%
<b>BOCZNA PRZYCZEPNOŚĆ NA MOKREJ NAWIERZCHNI</b>	100,0%	97,9%	96,6%	100,0%	95,1%
<b>PROWADZENIE NA MOKREJ NAWIERZCHNI</b>	100,0%	100,9%	99,6%	98,0%	95,1%
<b>HAMOWANIE NA SUCHEJ NAWIERZCHNI</b>	100,0%	97,2%	99,7%	99,4%	98,8%
<b>PROWADZENIE NA SUCHEJ NAWIERZCHNI</b>	100,0%	101,2%	98,0%	102,9%	96,3%