



Product Service

**Add value.  
Inspire trust.**



## TÜV SÜD – Test pneumatici 2021/2022

### **205/55 R16 94V XL – Goodyear UltraGrip Performance 3**

Test benchmark

Periodo di prova: dicembre 2021

relazione n. 713234277-BM

## DETTAGLI DEI PNEUMATICI

### MARCHI DI PNEUMATICI/ MODELLI UTILIZZATI NELLA PROVA:

#### PNEUMATICO CANDIDATO:



**GOODYEAR  
ULTRAGRIP PERFORMANCE 3  
205/55 R16 94V XL 3PMSF**

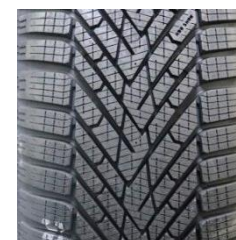


**BRIDGESTONE  
BLIZZAK LM005  
205/55 R16 94V XL 3PMSF**

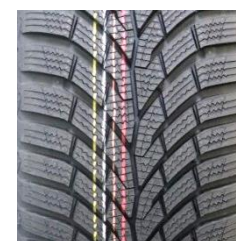


**MICHELIN  
ALPIN 6  
205/55 R16 94V XL 3PMSF**

#### CONCORRENTI:



**PIRELLI  
CINTURATO WINTER 2  
205/55 R16 94H XL 3PMSF**



**CONTINENTAL  
WINTERCONTACT TS 870  
205/55 R16 94V XL 3PMSF**

- I campioni di Goodyear UltraGrip Performance 3 per la prova sono stati forniti dal cliente.
- Tutti gli altri pneumatici sono stati acquistati sul regolare mercato dalla TÜV SÜD.
- La TÜV SÜD ha selezionato gli pneumatici in modo casuale per le singole prove.



## DETTAGLI DELLA PROVA

### ■ Luoghi di esecuzione della prova

- Neve: Artic Center Saariselkä (FIN)
- Bagnato e asciutto: GPG Mireval (F)

### ■ Veicoli utilizzati per la prova

- VW Golf VIII 1.5TSI, VW Golf VIII 2.0TDI

### ■ Procedura e valutazione

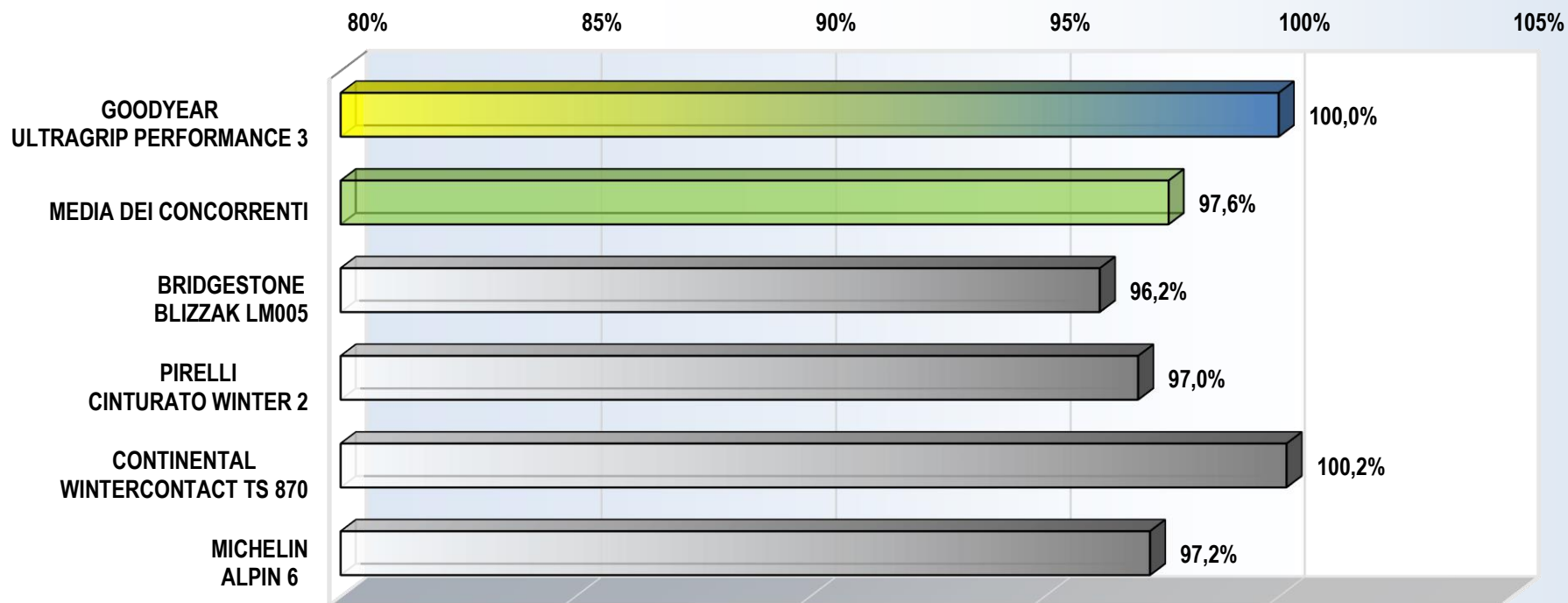
- Nella maggior parte delle prove, lo pneumatico di riferimento/controllo viene testato ripetutamente nel corso della prova al fine di rilevare e considerare i cambiamenti dei parametri di prova ambientali e correggere la relativa performance tramite interpolazione lineare.
- In generale, tutti gli pneumatici vengono valutati principalmente rispetto allo pneumatico di riferimento/controllo.
- La performance è espressa sotto forma di valore percentuale, calcolato sulla base dei dati di prova misurati e corretti.
- Nella presente valutazione, la performance di ciascuno pneumatico è valutata rispetto allo pneumatico di riferimento (Goodyear  $\triangleq$  100%).
- In tutte le valutazioni, una percentuale  $\geq 100\%$  significa migliore e  $\leq 100\%$  significa peggiore.

## RISULTATI DEL TEST

### ■ ACCELERAZIONE SU NEVE

- ETC attivato
- Gamma di velocità: da 10 a 30 km/h
- Doppia esecuzione
- Superficie di prova: neve pressata
- Risultato Goodyear UltraGrip Performance 3: Ø tempo di accelerazione / accelerazione media (media di prova e ri-prova): 4.09 sec / 1.36 m/s<sup>2</sup>

### PRESTAZIONI DI TRAZIONE SU NEVE \* [%]



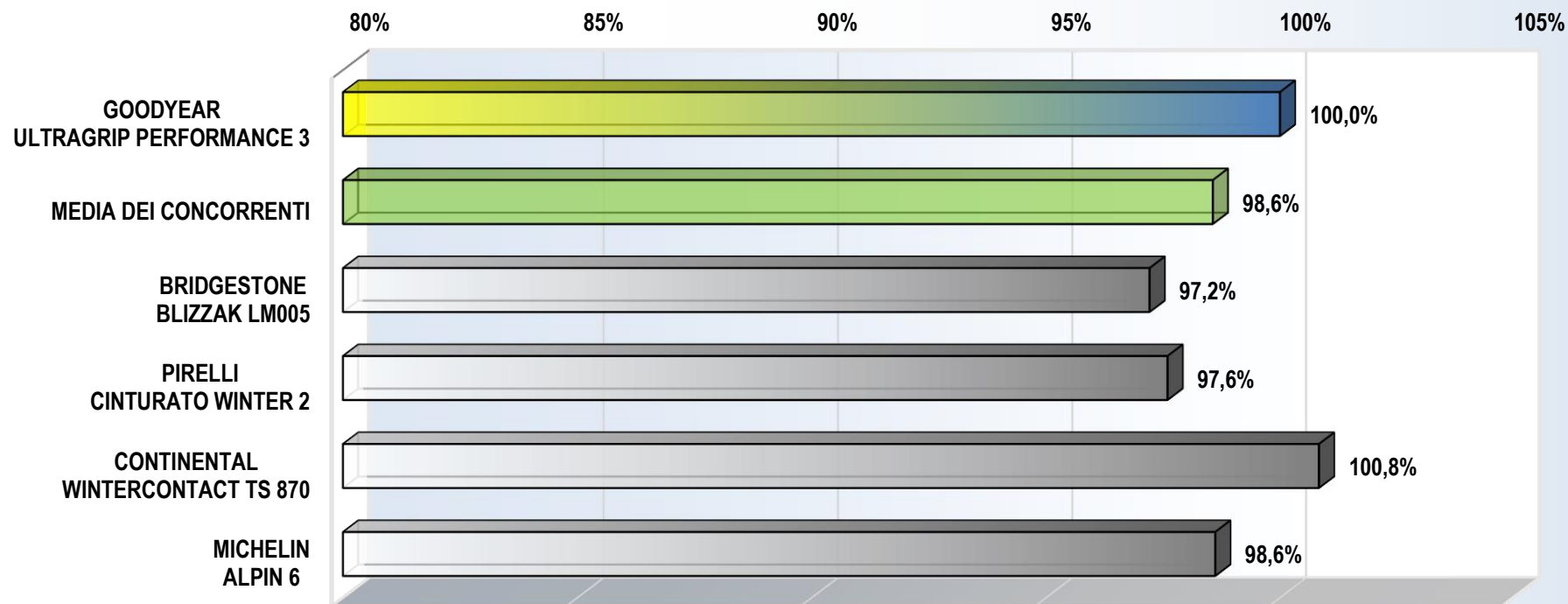
\*) Il calcolo della performance percentuale è basato sui valori di accelerazione media risultanti dai tempi di accelerazioni misurati.

## RISULTATI DEL TEST

### ▪ FRENATA SU NEVE

- Frenata con ABS
- Gamma di velocità: da 50 a 5 km/h
- Doppia esecuzione
- Superficie di prova: neve pressata
- Risultato Goodyear UltraGrip Performance 3:  $\emptyset$  spazio di frenata / decelerazione media (media di prova e ri-prova): 26.9 m / 3.55 m/s<sup>2</sup>

### PRESTAZIONI DI FRENATA SU NEVE \* [%]



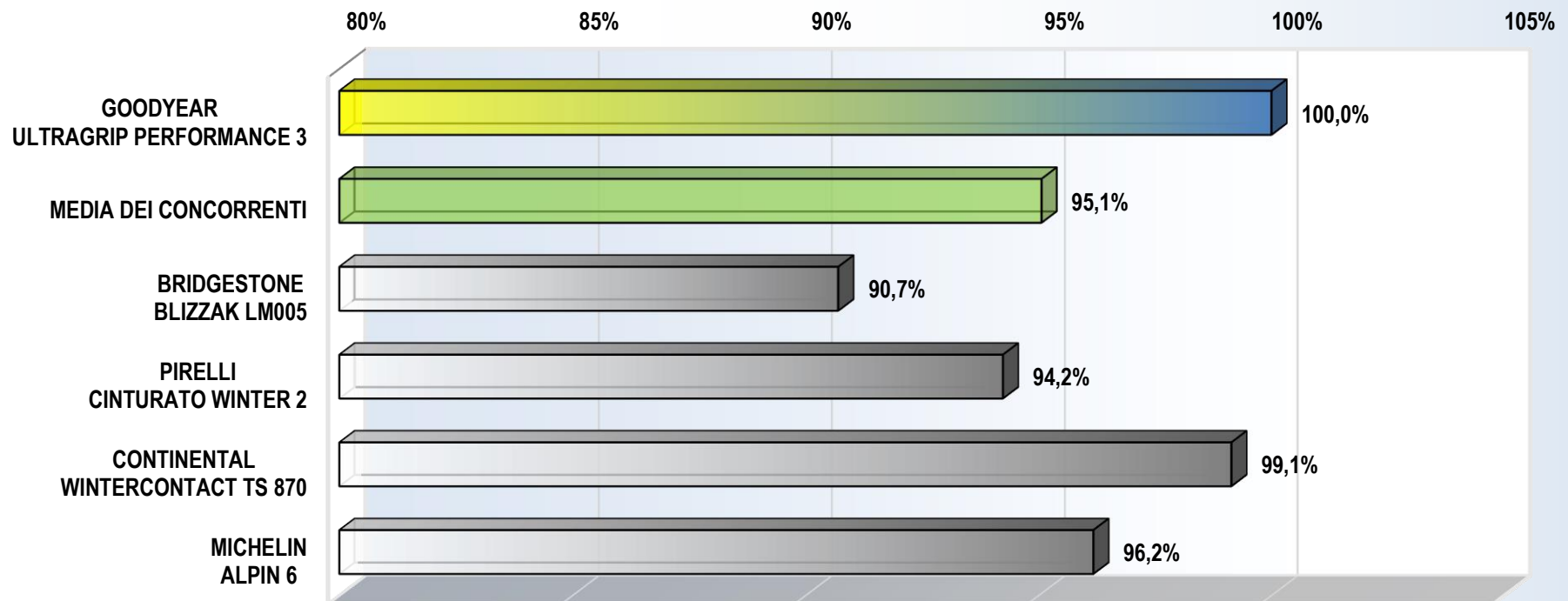
\*) Il calcolo della performance percentuale è basato sui valori di decelerazione media risultanti dagli spazi di frenata misurati.

## RISULTATI DEL TEST

### MANOVRABILITÀ SU NEVE

- ESP disattivato - Valutazione soggettiva e tempi sul giro - Doppia esecuzione - Trac. di manovra su neve, lunghezza trac. 1: 930 m / trac. 2: 790 m
- Risultato Goodyear UltraGrip Performance 3: Ø velocità / punteggio (media di prova e ri-prova): 55.76 km/h / 8.57 (su un max. di 10)

#### PRESTAZIONI DI MANOVRABILITÀ SU NEVE \* [%]



\*) Il calcolo della performance percentuale è basato sulla velocità e sui punteggi di valutazione (nel rapporto di 2:1).

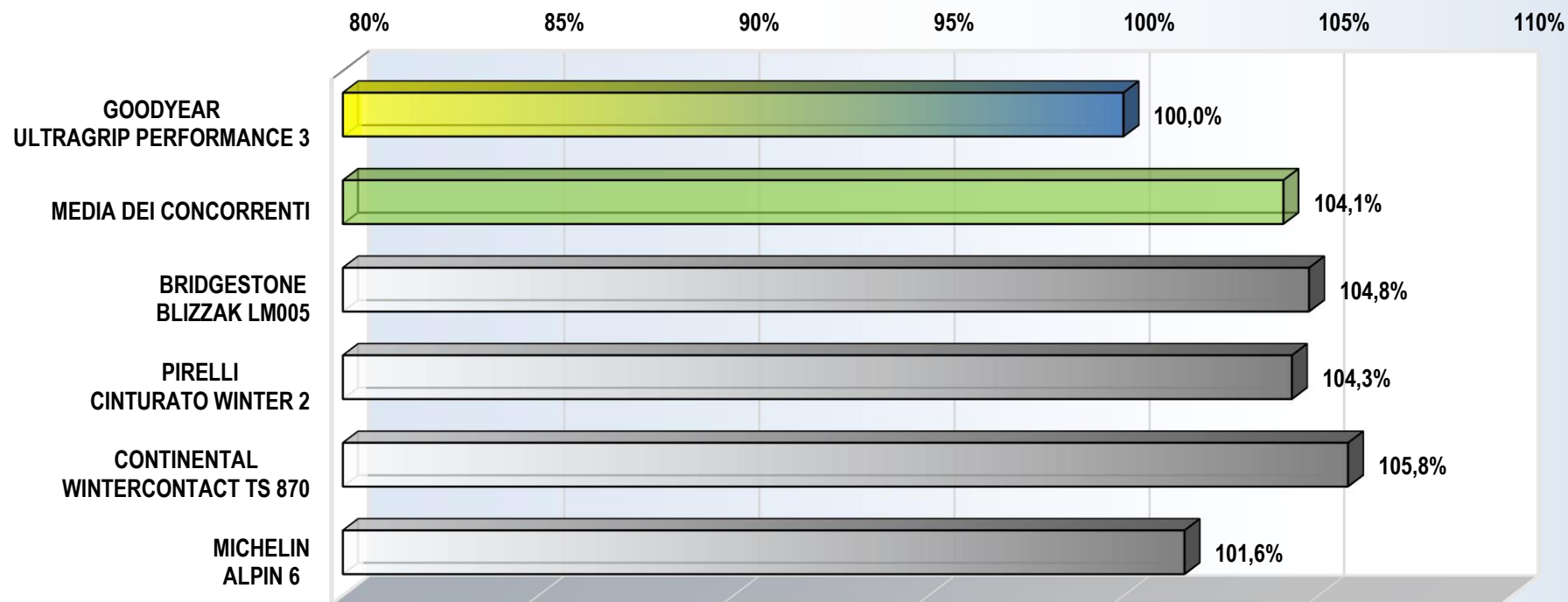


## RISULTATI DEL TEST

### ■ AQUAPLANING IN RETTILINEO

- Profondità dell'acqua: ~ 9 mm
- Velocità di aquaplaning al 15% di differenza di slittamento
- Risultato Goodyear UltraGrip Performance 3: Ø velocità di aquaplaning: 90.4 km/h

#### PRESTAZIONI IN AQUAPLANING RETTILINEO \* [%]



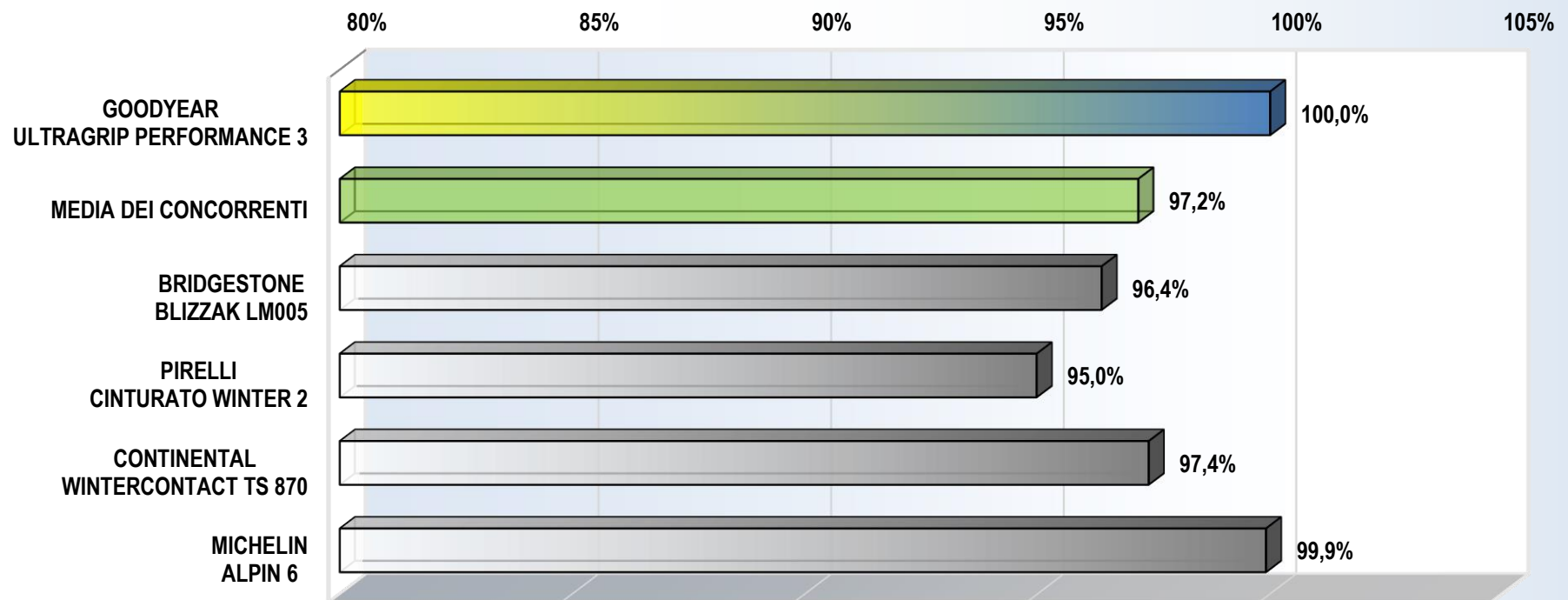
\*) Il calcolo della performance percentuale è basato sulla velocità di aquaplaning.

## RISULTATI DEL TEST

### ■ FRENATA SUL BAGNATO BASSO $\mu$

- Frenata con ABS
- Gamma di velocità: da 80 a 20 km/h
- Testato su asfalto bagnato con basso livello di frizione
- Risultato Goodyear UltraGrip Performance 3:  $\emptyset$  spazio di frenata / decelerazione media: 31.0 m / 7.48 m/s<sup>2</sup>

### PRESTAZIONI DI FRENATA SU BAGNATO \* [%]



\*) Il calcolo della performance percentuale è basato sui valori di decelerazione media risultanti dagli spazi di frenata misurati.

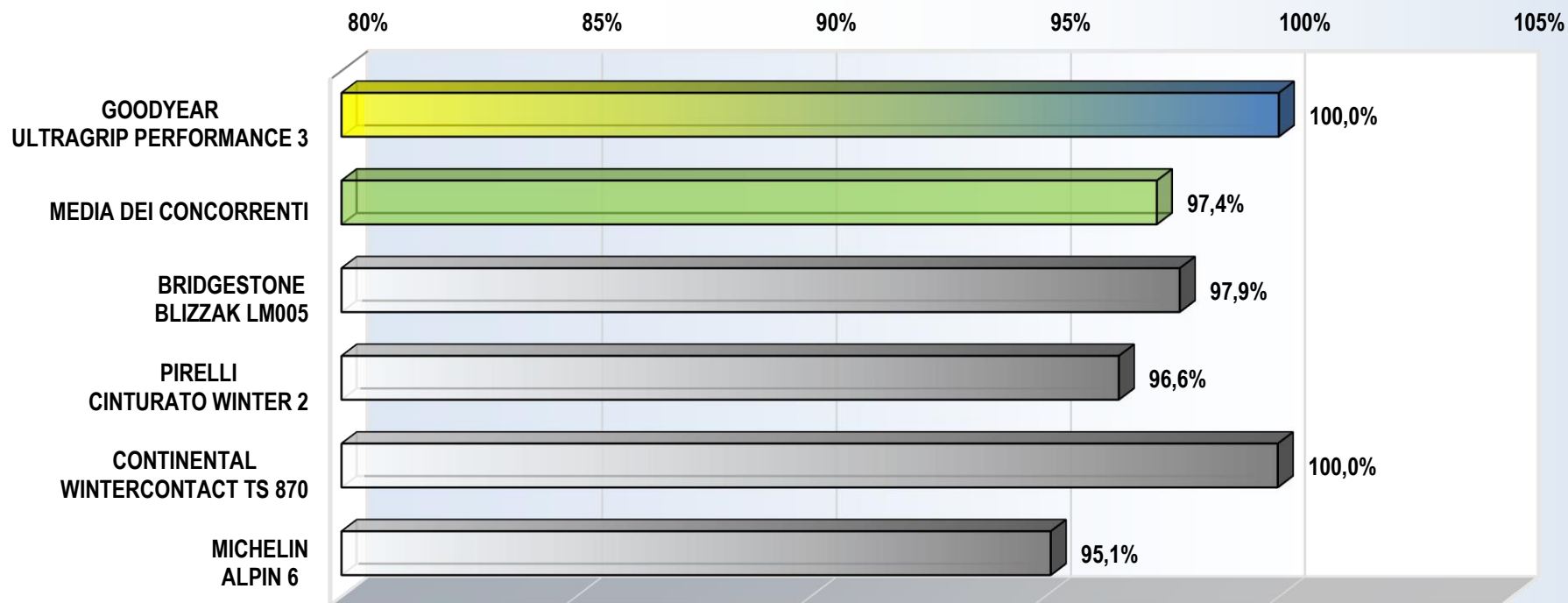


## RISULTATI DEL TEST

### ■ ADERENZA LATERALE SUL BAGNATO

- ESP disattivato
- Raggio di sterzo: 44 m
- Superficie di prova: percorso circolare su asfalto bagnato
- Risultato Goodyear UltraGrip Performance 3: Ø tempo sul giro / accelerazione laterale media: 14.65 sec / 8.09 m/s<sup>2</sup>

#### PRESTAZIONI DI ADERENZA LATERALE SUL BAGNATO \* [%]



\*) Il calcolo della performance percentuale è basato sui valori di accelerazione laterale media risultanti dai tempi sul giro misurati.

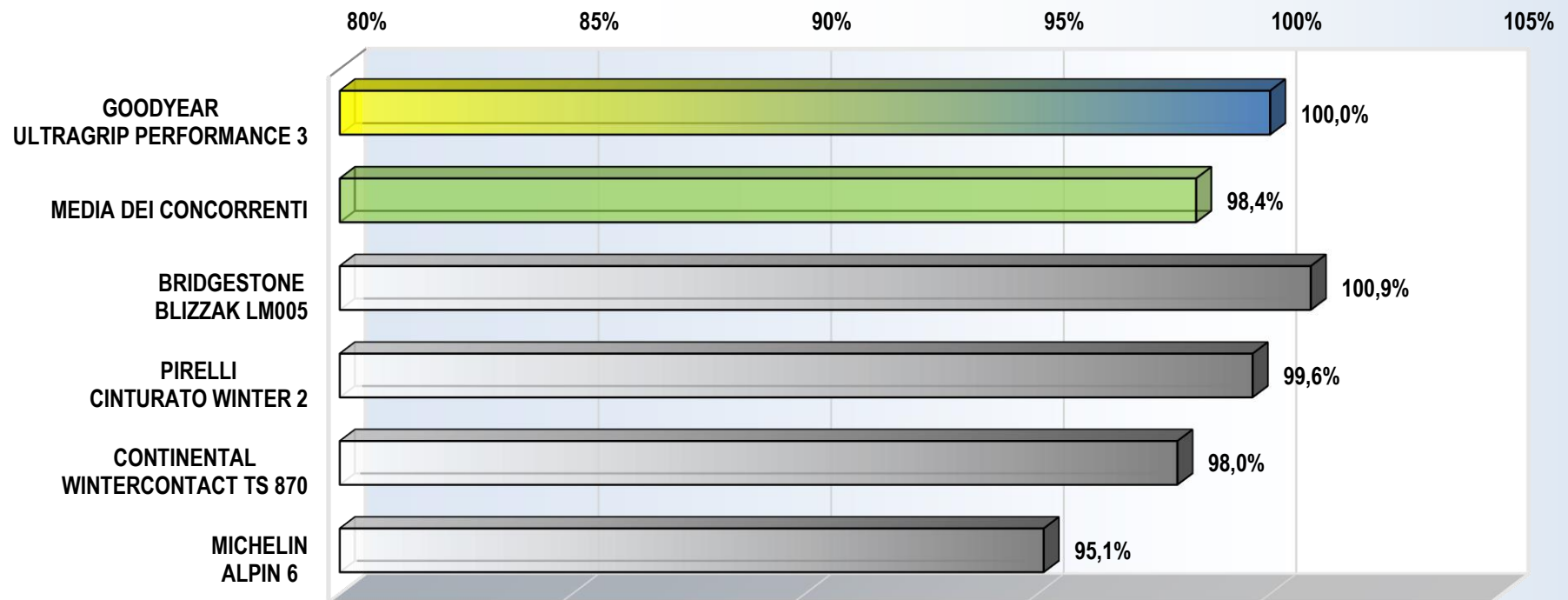


## RISULTATI DEL TEST

### MANOVRABILITÀ SUL BAGNATO

- ESP disattivato
- Valutazione soggettiva e tempi sul giro
- Percorso di manovra con asfalto bagnato, lunghezza: 1700 m
- Risultato Goodyear UltraGrip Performance 3: Ø velocità: 89.42 km/h Ø punteggio: 8.31 (su un max. di 10)

#### PRESTAZIONI DI MANOVRABILITÀ SUL BAGNATO \* [%]



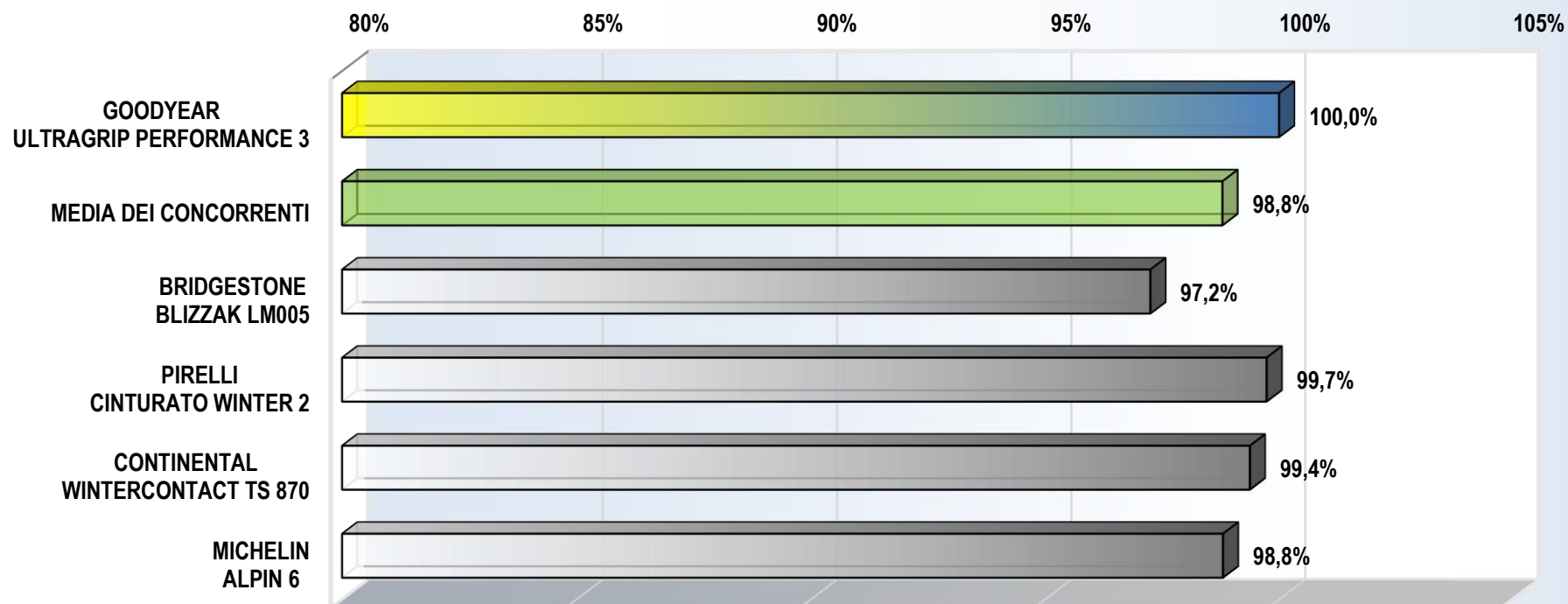
\*) Il calcolo della performance percentuale è basato sulla velocità media e sui punteggi di valutazione (nel rapporto di 2:1).

## RISULTATI DEL TEST

### ■ FRENATA SU FONDO ASCIUTTO

- Frenata con ABS
- Gamma di velocità: da 100 a 0 km/h
- Superficie di prova: asfalto asciutto
- Risultato Goodyear UltraGrip Performance 3: Ø spazio di frenata / decelerazione media: 39.8 m / 9.69 m/s<sup>2</sup>

#### PRESTAZIONI DI FRENATA SU FONDO ASCIUTTO \* [%]



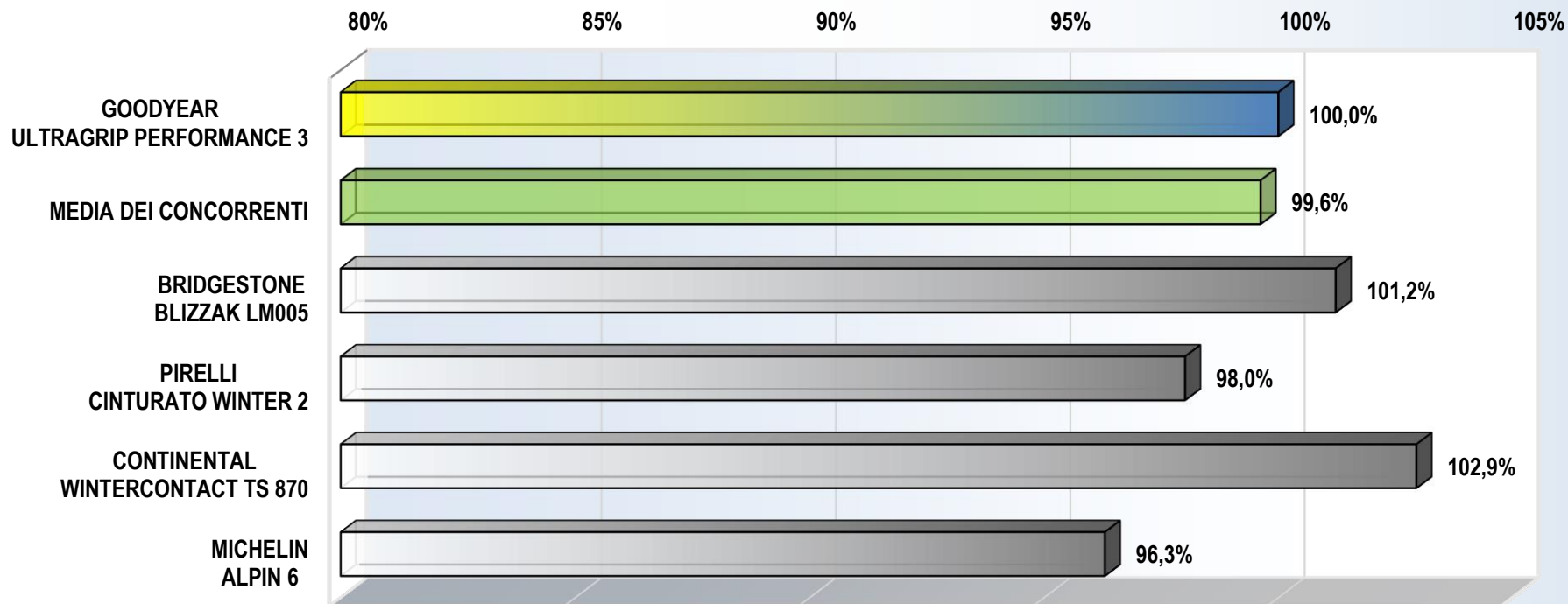
\*) Il calcolo della performance percentuale è basato sui valori di decelerazione media risultanti dagli spazi di frenata misurati.

## RISULTATI DEL TEST

### MANOVRABILITÀ SU FONDO ASCIUTTO

- ESP disattivato
- Valutazione soggettiva e tempi sul giro
- Percorso di manovra con asfalto asciutto, lunghezza: 3100 m
- Risultato Goodyear UltraGrip Performance 3: Ø velocità: 108.10 km/h Ø punteggio: 7.92 (su un max. di 10)

#### PRESTAZIONI DI MANOVRABILITÀ SU FONDO ASCIUTTO \* [%]



\*) Il calcolo della performance percentuale è basato sulla velocità media e sui punteggi di valutazione (nel rapporto di 2:1).



## SINTESI DEI RISULTATI

Una percentuale >100% significa migliore, una percentuale <100% significa peggiore.	GOODYEAR ULTRAGRIP PERFORMANCE 3	BRIDGESTONE BLIZZAK LM005	PIRELLI CINTURATO WINTER 2	CONTINENTAL WINTERCONTACT TS 870	MICHELIN ALPIN 6
ACCELERAZIONE SU NEVE	100,0%	96,2%	97,0%	100,2%	97,2%
FRENATA SU NEVE	100,0%	97,2%	97,6%	100,8%	98,6%
MANOVRABILITÀ SU NEVE	100,0%	90,7%	94,2%	99,1%	96,2%
AQUAPLANING IN RETTILINEO	100,0%	104,8%	104,3%	105,8%	101,6%
FRENATA SUL BAGNATO BASSOμ	100,0%	96,4%	95,0%	97,4%	99,9%
ADERENZA LATERALE SUL BAGNATO	100,0%	97,9%	96,6%	100,0%	95,1%
MANOVRABILITÀ SUL BAGNATO	100,0%	100,9%	99,6%	98,0%	95,1%
FRENATA SU FONDO ASCIUTTO	100,0%	97,2%	99,7%	99,4%	98,8%
MANOVRABILITÀ SU FONDO ASCIUTTO	100,0%	101,2%	98,0%	102,9%	96,3%