



## Das Multi-Leben-Konzept: mehr als nur Runderneuerung.



*“Ein runderneuerter Reifen sollte die gleiche Leistung bieten wie der entsprechende Neureifen. Darum haben wir Goodyear als Reifenpartner gewählt, der uns eine Komplettlösung zur Optimierung unserer Gesamtbetriebskosten und zur Verbesserung unserer Wettbewerbsfähigkeit bietet.”*

**Alfonso Abril Ruiz, Fuhrparkleiter, Transportes Las Maravillas**

*“Das Goodyear Multi-Leben-Konzept hilft uns, die Betriebskosten zu senken und gleichzeitig die Umwelt zu entlasten.”*

**Cedric Carnoy, Hauptabteilungsleiter Material und Logistik, Holcim**



## Was ist das Multi-Leben-Konzept von Goodyear?

Das Goodyear Multi-Leben-Konzept kombiniert das Nachschneiden und Runderneuern für eine längere Nutzungsdauer Ihrer Neureifen. Das sorgt für maximale Reifenleistung, reduziert die Kilometerkosten und verbessert Ihre CO<sub>2</sub>-Bilanz für eine deutliche Verringerung Ihrer Gesamtbetriebskosten.

### Mehr als nur Runderneuerung

Mit einer Kombination aus Nachschneiden und Runderneuern im Rahmen des Goodyear Multi-Leben-Konzeptes ziehen Sie den maximalen Nutzen aus Ihrer Reifeninvestition. Mit einem individuell abgestimmten Reifenmanagementprogramm kann sowohl die Reifenleistung maximiert, als auch eine erhebliche Einsparung durch geringere Kilometerkosten erzielt werden.

### Reife Leistung wie bei Neureifen

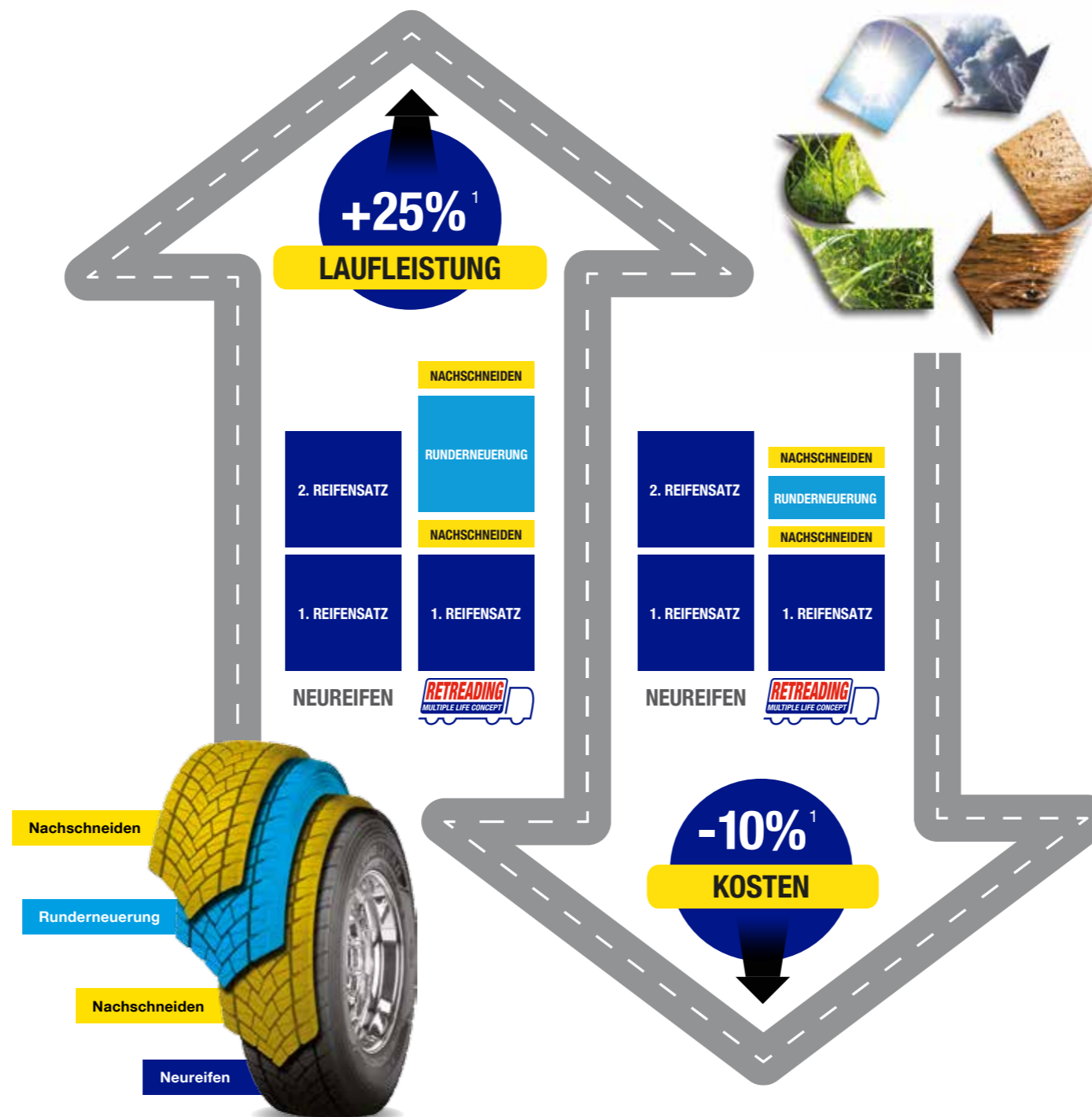
Goodyear-Karkassen sind für optimale Runderneuerungseigenschaften ausgelegt. Unsere werkseigene Runderneuerung verwendet die gleichen Mischungen, Profile und Verfahren wie die Neureifenfertigung. Das Ergebnis sind Goodyear-Reifen mit vergleichbarer Leistung wie Neureifen. So können Sie Ihre Betriebskosten senken, ohne an der Reifenqualität zu sparen, und bleiben effizient und wettbewerbsfähig.

### Geringere Gesamtbetriebskosten

Das Goodyear Multi-Leben-Konzept erweitert die Nutzungsdauer Ihrer Reifen und bietet bis zu 25% mehr Kilometerleistung bei bis zu 10% geringeren Reifenkosten.

### Besonders umweltfreundlich

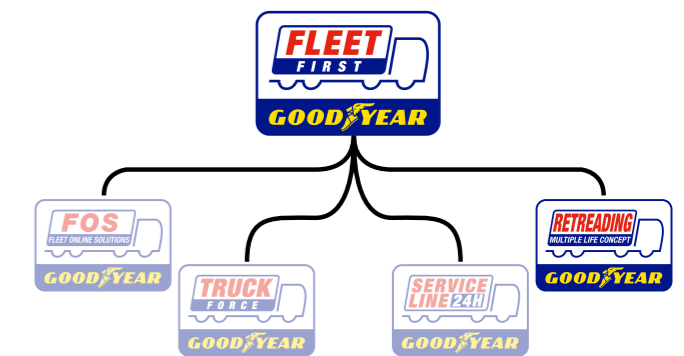
Die Verlängerung der Lebensdauer eines Reifens hat in mehrfacher Hinsicht einen positiven Einfluss auf die Umwelt. Runderneuerungen verbrauchen weniger Rohstoffe, produzieren weniger Abfall und sparen Energie. Das ist gut für Ihre Ökobilanz und gut für die Umwelt.



<sup>1</sup> Auf Basis interner Analysen von 2 Sätzen Goodyear Neureifen im Vergleich mit dem Einsatz von Runderneuerung und Nachschneiden.

### Das FleetFirst-Programm

Retreading ist Teil des europaweiten Goodyear FleetFirst Serviceprogramms für mehr Effizienz im Fuhrpark.



Das FleetFirst-Programm beinhaltet eine Reihe von Leistungsbausteinen, die speziell entwickelt worden sind, um unseren Flottenkunden ein effizienteres Reifenmanagement zu ermöglichen.

Alle FleetFirst Bausteine arbeiten zusammen, um ein maßgeschneidertes Servicepaket für Ihren Bedarf anzubieten.

Wir von Goodyear verstehen, dass es keine zwei identischen Unternehmungen geben kann. Darum gibt es auch keine zwei identischen FleetFirst Leistungspakete. Zusammen mit Ihrem **FleetFirst Berater** finden Sie eine individuelle Servicelösung, die genau Ihrem Bedarf entspricht.

Wie immer Ihre Ausgangssituation ist, FleetFirst hat eine Lösung parat. So lösen Sie die vielfältigen Probleme des Tagesgeschäfts und können sich auf Ihr erfolgreiches Kerngeschäft konzentrieren.

