



La nouvelle gamme OMNITRAC. La performance sur laquelle vous pouvez compter.

Bénéficie de la technologie Durashield



GOODYEAR



Garantie OMNITRAC : profitez-en jusqu'au 31 décembre 2020 inclus Tranquillité d'esprit.




Avec les pneumatiques OMNITRAC de Goodyear, bénéficiez de ce que vous ne pouvez pas acheter : la tranquillité d'esprit.

Nous avons tellement confiance en notre technologie brevetée **DuraShield** * que nous offrons gratuitement aux clients éligibles** notre garantie OMNITRAC.

La garantie vous offre une couverture pour les dommages accidentels du pneumatique et une acceptation à 100 % des carcasses destinées au rechapage nominatif, avec une simple procédure d'enregistrement et de réclamation via notre portail dédié www.MyGoodyear.eu.**

Goodyear comprend que les affaires peuvent être difficiles et que chaque décision compte. Mais avec notre programme de garantie exclusif, vous aurez une chose de moins à vous soucier.



-  Gratuite pour tous les clients OMNITRAC S, D et T **
-  Couvre les dommages accidentels aux pneumatiques
-  Couvre l'acceptation à 100 % des carcasses destinées au rechapage nominatif

La garantie en cas de dommage accidentel du pneumatique et la garantie d'acceptation à 100% des carcasses en rechapage nominatif sont limitées dans le temps et ne couvrent que les pneumatiques définis dans les termes et conditions de l'opération « Garantie Omnitrac » organisée par Goodyear Dunlop Tires Operations S.A.

L'opération « Garantie OMNITRAC » commence le 1er décembre 2018 et se termine le 31 décembre 2020. Pour plus d'informations, veuillez consulter les termes et conditions de l'opération « Garantie OMNITRAC » sur le portail www.mygoodyear.eu.

* Hors OMNITRAC S 385/65R22.5 et OMNITRAC T

** Des conditions s'appliquent. Les termes et conditions complètes sont consultables sur le portail www.mygoodyear.eu



La nouvelle gamme Goodyear Omnitrac

La nouvelle gamme OMNITRAC est spécialement conçue pour les véhicules utilisés dans les applications mixte-chantier d’aujourd’hui, où ils sont confrontés aux conditions difficiles des routes sur terrains meubles, mais principalement utilisés sur des routes. Elle offre plus d’efficacité sur les routes, plus de robustesse et de motricité sur les terrains meubles, tout en apportant aux flottes une grande valeur ajoutée grâce à une meilleure robustesse et rechargeabilité et à une durée de vie prolongée du pneumatique.

Caractéristiques de la nouvelle gamme OMNITRAC :

- ➔ **Durabilité et rechargeabilité accrues grâce à l’introduction de la technologie innovatrice DuraShield*, à la nouvelle construction et aux nouveaux mélanges de gomme de la bande de roulement.**
- ➔ **Traction sur les routes goudronnées et non goudronnées avec des performances hivernales accrues et le marquage Three Peak Mountain Snowflake (3PMSF) sur tous les pneumatiques OMNITRAC**
- ➔ **Durée de vie prolongée des pneumatiques et kilométrage accru**

Technologie DuraShield*

Les nouveaux OMNITRAC S et D sont équipés de la technologie innovante DuraShield.

Une ceinture supérieure non métallique empêche l’humidité d’entrer en contact avec les bandes en acier et protège la carcasse contre les dommages et la corrosion. Le nouveau design améliore la longévité tout au long de la vie du pneumatique et offre des conditions idéales pour un rechapage de haute qualité.

Ceinture supérieure DuraShield

La protection ultime contre la corrosion de la carcasse du pneumatique établissant de nouvelles normes de résistance aux dommages et de performance en matière de rechargeabilité.



OMNITRAC S

[DIRECTEUR]

Le nouveau pneumatique pour essieu directeur OMNITRAC S est conçu pour répondre aux caractéristiques spécifiques des pneumatiques utilisés dans les applications mixte-chantier actuelles.

Il se caractérise par une très bonne performance d’usure sur route, une résistance considérablement améliorée aux dommages sur la bande de roulement et une excellente capacité de rechapage grâce à la technologie innovante DuraShield*.



➔ **Longévité et rechargeabilité améliorées, associées à un potentiel kilométrique élevé**

Caractéristiques	Comment cela fonctionne-t-il ?	Avantages
1 Conception robuste à 5 rainures (24 pouces = 4 rainures)	Améliore la longévité et la répartition de la pression au sol	Kilométrage élevé et usure uniforme
2 Blocs de gomme lamellés et rainures en zig-zag	L'introduction des lamelles double le nombre d'arêtes mordantes; les rainures en zig-zag offrent une meilleure adhérence.	Marquage 3PMSF sur toutes les dimensions et positions de roue, traction améliorée sur les essieux directeurs (transmission hydrostatique hydro-drive)
3 Rainures à « nettoyage rapide » avec des protections contre la pénétration de cailloux	Réduit la rétention des cailloux et protège de manière efficace contre le perçage des cailloux et déchirures	Excellentes capacités d'auto-nettoyage, longévité améliorée de la carcasse, potentiel kilométrique élevé
4 Bande de roulement à basse température de fonctionnement	Sous-couche de la bande de roulement plus large et résistante à la déchirure	Kilométrage élevé et longévité de la carcasse ; protection contre les dommages causés par les cailloux
5 Technologie DuraShield *	Ceinture supérieure non métallique pour une protection optimale de la carcasse contre la corrosion	Nouveau niveau de durabilité et de rechargeabilité de la carcasse

Tableau des détails techniques

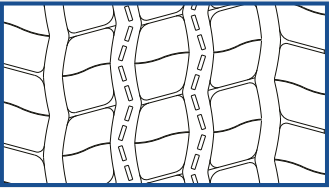
Dimension	Indice de charge	Code de vitesse	Largeur de jante possible	Commentaires	Efficacité énergétique	Adhérence sur sol mouillé	Émission de bruit (dB)
13R22.5	156/150	K	9.00/9.75		C	B	71
295/80R22.5	152/148	K	8.25/9.00		D	B	71
315/80R22.5	156/150	K	9.00/9.75		D	B	73
315/70R22.5	156/150	K	9.00/9.75	Charge élevée		En développement	
385/65R22.5	160 (158)	K (L)	11.75	Aucune technologie DuraShield	C	B	73
325/95R24	162/160	K	8.50/9.00	Pas de RFID	C	B	72

Rechapage et recreusage

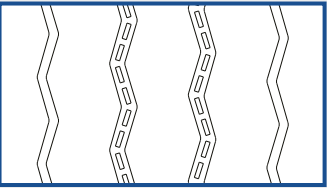
L’OMNITRAC S est à la fois recreusable et rechargeable et a été développé selon l’approche ‘Concept de vie multiple’ - permettant aux flottes d’utiliser au mieux leurs actifs pneumatiques et de réduire considérablement leur coût par kilomètre.



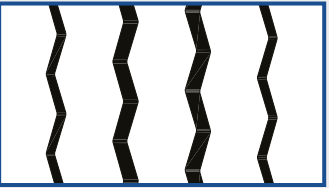
Recommandations de recreusage



Pneumatique neuf



Pneumatique usé à 80 %



Pneumatique recreusé

Profondeur maximale de recreusage 3 mm, largeur de recreusage 6 mm.



* Hors OMNITRAC S 385/65R22.5 et OMNITRAC T

OMNITRAC D

Le nouveau pneumatique pour essieu moteur OMNITRAC D est adapté aux caractéristiques requises pour les pneumatiques utilisés en application mixte-chantier.

Il se caractérise par une très bonne performance d'usure sur route, une excellente adhérence sur toutes les surfaces, une durée de vie du pneumatique plus longue et une meilleure capacité de rechapage grâce à une résistance considérablement améliorée aux dommages causés à la bande de roulement grâce à la technologie innovante DuraShield.

→ **Durabilité et rechapabilité améliorées, associées à une adhérence constante sur toutes les surfaces**



Caractéristiques	Comment cela fonctionne-t-il ?	Avantages
1 Bande de roulement directionnelle à 3 rainures avec blocs lamellisés	L'introduction des lamelles double le nombre d'arêtes mordantes	Marquage 3PMSF sur toutes les dimensions, traction élevée et usure uniforme sur toutes les surfaces, y compris lors de l'utilisation du ralentisseur
2 Large surface de contact de la bande centrale avec des ponts de gomme	La nervure centrale massive offre une grande résistance aux dommages	Usure uniforme sur les routes abrasives, potentiel de kilométrage élevé et durabilité de la carcasse
3 Rainures d'épaulement largement ouvertes avec protections contre la pénétration des cailloux	Excellent drainage de la boue et rejet des pierres, maintient un haut niveau de traction en cas d'usure	Traction élevée pendant toute la durée de vie du pneumatique et sur toutes les conditions de chaussée
4 Bande de roulement à basse température de fonctionnement et résistante à l'abrasion	Sous couche de la bande de roulement renforcée et résistante à la déchirure	Kilométrage élevé et durabilité de la carcasse, usure réduite de la bande de roulement en service mixte léger
5 Technologie DuraShield	Ceinture supérieure non métallique pour une protection optimale de la carcasse contre la corrosion	Nouveau niveau de durabilité et de rechapabilité de la carcasse

Tableau des détails techniques

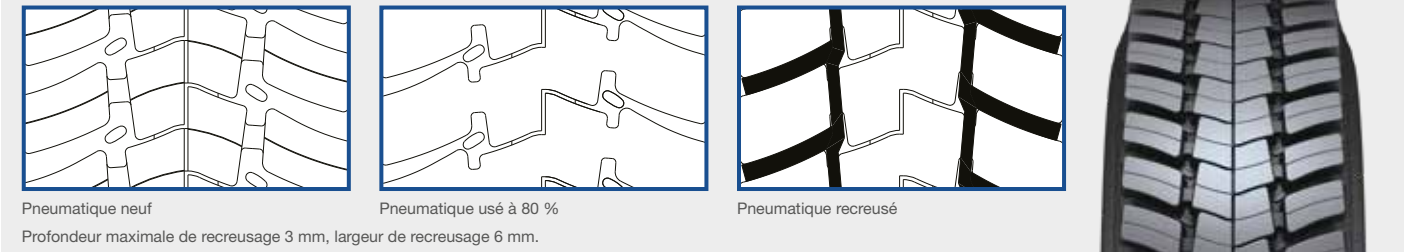
Dimension	Indice de charge	Code de vitesse	Largeur de jante possible	Commentaires	Efficacité énergétique	Adhérence sur sol mouillé	Émission de bruit (dB)
13R22.5	156/150	K	9.00/9.75		D	B	75
295/80R22.5	152/148	K	8.25/9.00		D	B	75
315/80R22.5	156/150	K	9.00/9.75		D	B	75
315/70R22.5	154 (152)	K (M)	9.00/9.75		D	C	76

Rechapage et recreusage

L'OMNITRAC D est à la fois recreusable et rechapable et a été développé selon l'approche 'Concept de vie multiple' - permettant aux flottes d'utiliser au mieux leurs actifs pneumatiques et de réduire considérablement leur coût par kilomètre.



Recommandations de recreusage



OMNITRAC T

Le pneumatique pour remorque OMNITRAC T est doté d'une bande de roulement large et à rayons multiples pour une usure régulière et un potentiel kilométrique accru.

→ **Excellente durabilité et rechapabilité, associées à un potentiel kilométrique élevé et au marquage 3PMSF**



Caractéristiques	Comment cela fonctionne-t-il ?	Avantages
1 Bande de roulement large avec cavité à rayons multiples	Haut volume de gomme et répartition uniforme de la pression au sol	Réduction de l'usure de la bande de roulement et potentiel kilométrique élevé
2 Nervures massives sur l'axe central	Blocs centraux robustes résistants à un couple élevé et aux terrains rugueux	Excellente résistance aux dommages, grande stabilité
3 Rainure Zig-Zag sur l'axe central et bord de bloc décalé	Augmentation de la longueur des rainures et de la structure latérale pour des arrêtes mordantes additionnelles	Performance de freinage et adhérence sur sol mouillé améliorées, marquage 3PMSF
4 Éjecteurs de cailloux combinés à des angles à double rainure	Réduction de la rétention et de la perforation des cailloux	Capacités d'auto-nettoyage, durabilité et rechapabilité accrues

Tableau des détails techniques

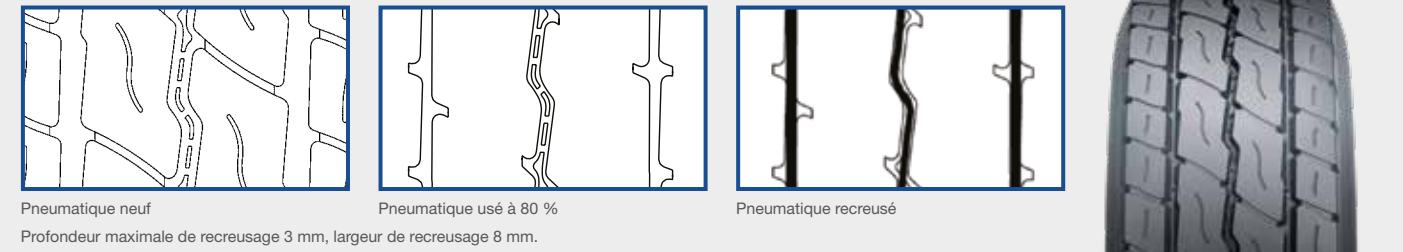
Dimension	Indice de charge	Code de vitesse	Largeur de jante possible	Commentaires	Efficacité énergétique	Adhérence sur sol mouillé	Émission de bruit (dB)
385/65R22.5	164 (158)	K (L)	11.75	High Load	C	B	72
445/65R22.5	169	K	13.00/14.00	Dessin du OMNITRAC T	B	B	71

Rechapage et recreusage

L'OMNITRAC T est à la fois recreusable et rechapable et a été développé selon l'approche 'Concept de vie multiple' - permettant aux flottes d'utiliser au mieux leurs actifs pneumatiques et de réduire considérablement leur coût par kilomètre.



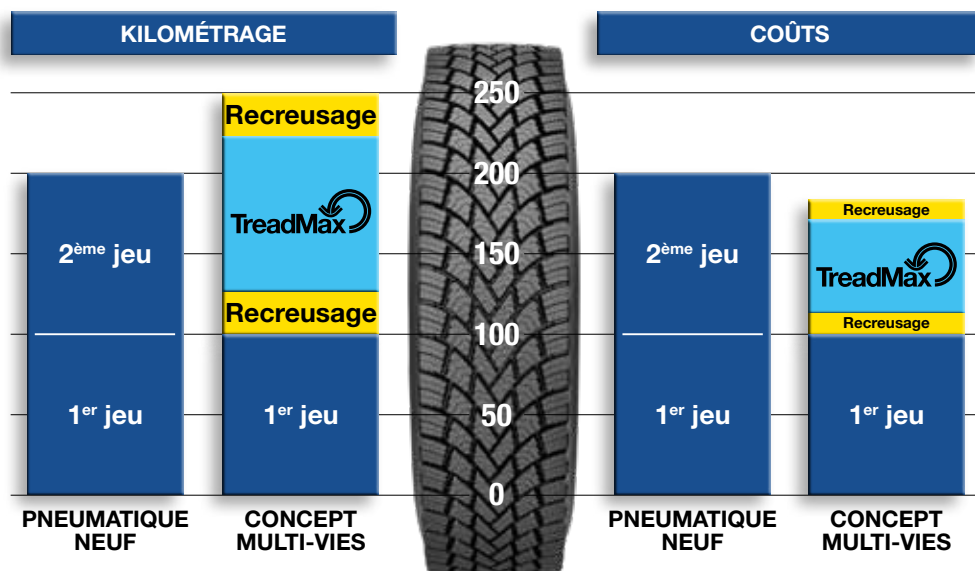
Recommandations de recreusage



* « FRT » signifie « Free Rolling Tyre » (pneumatique à roulement libre). Il s'agit d'une marque homologuée par le règlement CEE-ONU n° 54, qui indique que le pneumatique est spécifiquement conçu et prévu pour des remorques et les essieux de véhicules automobiles autres que les essieux-avant directeurs et moteurs. Par conséquent, ces pneumatiques marqués « FRT » doivent être utilisés exclusivement sur les essieux de remorque et des véhicules à moteur autres que la direction avant et tous les essieux moteurs et ne doivent pas être montés sur une autre position. Goodyear ne garantit pas et ne peut être tenue responsable de toute réclamation éventuelle en responsabilité pour des pneumatiques de FRT montés en dehors de ces recommandations.



Goodyear permet aux flottes d'optimiser la performance de leurs pneumatiques poids lourd Goodyear grâce au procédé exclusif de rechapage TreadMax MoldCure. En utilisant uniquement des carcasses MaxTechnology, les produits TreadMax de Goodyear sont fabriqués avec le même dessin de bande de roulement et les mêmes matériaux que ceux employés pour les nouveaux pneumatiques. Ainsi, TreadMax de Goodyear fournit une performance similaire à celle des pneumatiques neufs, permettant ainsi aux flottes de maximiser leur investissement dans les nouveaux produits Goodyear.



Identification RFID

Les puces RFID sont intégrées dans la gamme OMNITRAC S, D et T

Une puce RFID est intégrée dans le pneumatique*, ce qui permet une identification simple et fournit une connectivité avec des systèmes de gestion et de traçabilité des pneumatiques. La RFID comporte des informations afférentes à la norme ISO conformément au codage SGTIN96.

Les pneumatiques peuvent communiquer avec un réseau sur le cloud au niveau du numéro de série individuel, ce qui rend possible une gestion bien plus performante du poste pneumatique.

RFID logo:



Côté non-matricule



Côté matricule



*À l'exclusion des 325/95R24 OMNITRAC S