



---

## Optitrac Baureihe

---

- Durchmessergruppen: ein Durchmesser, bis zu 5 Breiten
- einsetzgerechte Bereifung
- einfache Umbereifung

# Goodyear

# Optitrac Baureihe

Radial-Antriebsreifen für jeden Einsatz

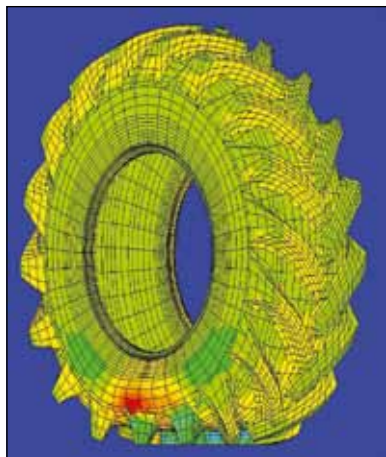


# Das OPTITRAC Konzept

Die Optitrac-Baureihe von Goodyear wurde speziell für die steigenden Anforderungen und Ansprüche der Landwirtschaft in Europa entwickelt. Dieses Konzept ermöglicht die Bereifung von Landmaschinen mit einer Vielzahl von Goodyear-Reifen mit unterschiedlicher Breite, aber mit dem gleichen Abrollumfang.

Dadurch können Fahrzeuge schnell und einfach umgerüstet und so wesentlich flexibler eingesetzt werden. Gleichzeitig erhöht sich das Einsatzspektrum der Maschinen. Dank der Optitrac-Farmreifen steigt die Produktivität und die Kosten pro Stunde werden reduziert.

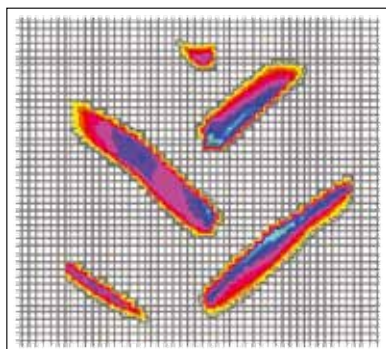
**Goodyear Optitrac-Reifen sind von führenden Fahrzeugherstellern freigegeben.**



## Gummimischungen und Konstruktionstechnologie der neuesten Generation

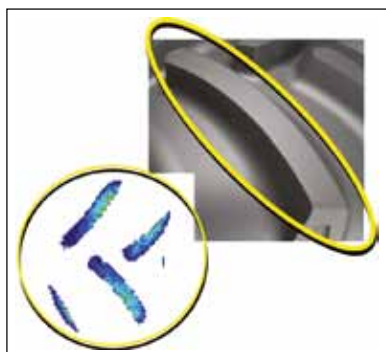
Verbesserte asymmetrische Stollenform

- Höhere Tragfähigkeit
- Durchstichfestigkeit



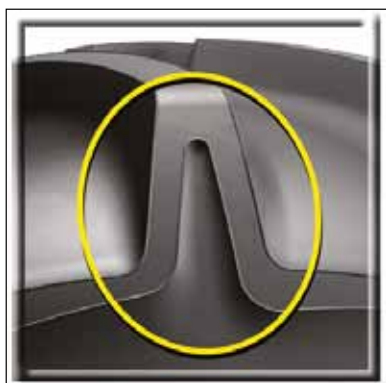
## Optimierte Reifenkontur und Aufstandsfläche

- Gleichmäßige Druckverteilung
- Maximale Bodenschonung
- Optimale Kraftübertragung
- Hohe Laufruhe



## Stetige sphärische Stollenkrümmung

- Mehr Fahrkomfort
- Gleichmäßiges Ablaufbild
- Außergewöhnliche Zugkraft
- Hervorragende Selbstreinigung
- Größere Stabilität



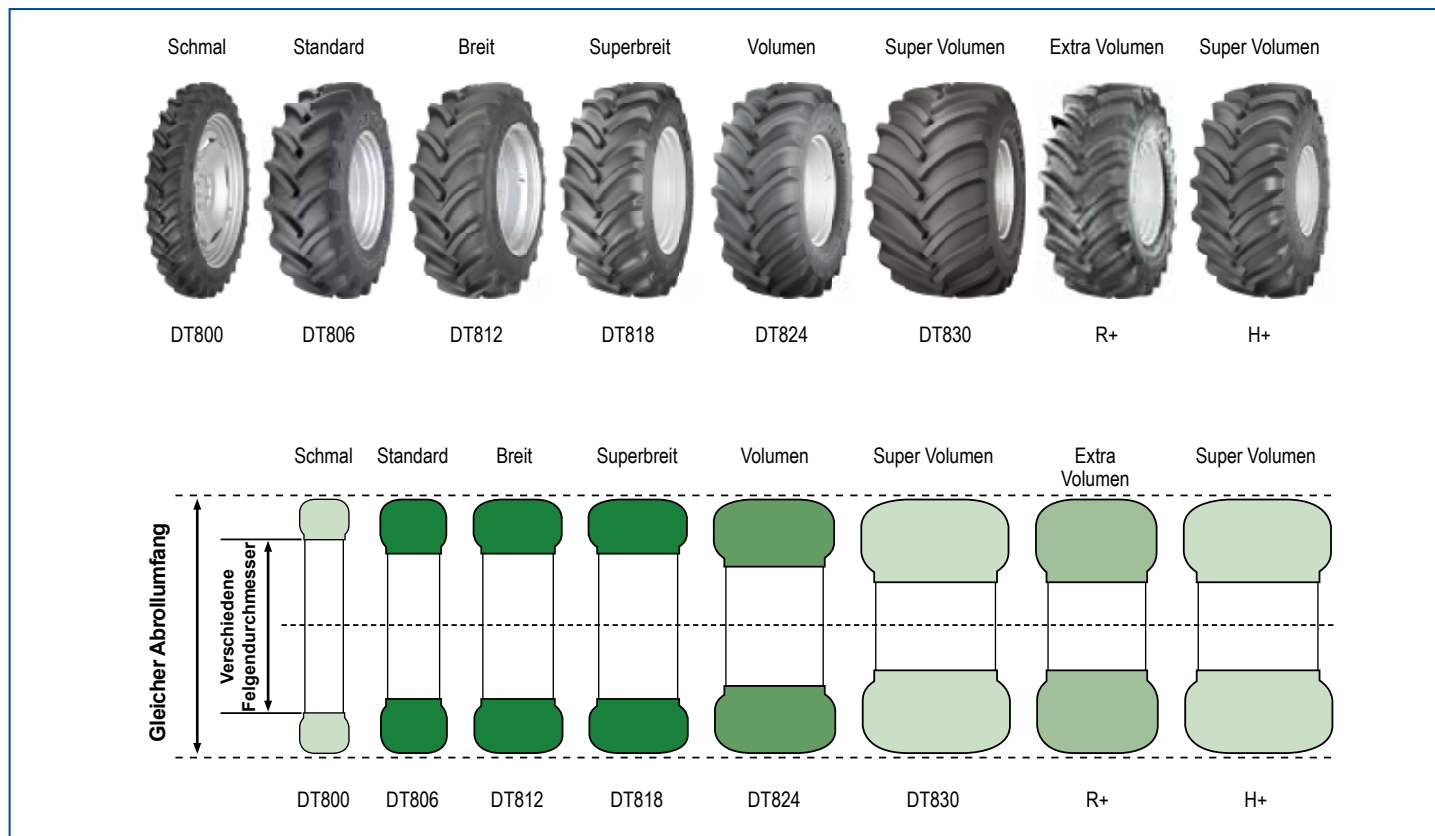
## Außergewöhnliche Profiltiefe

- Lange Lebensdauer
- Verbesserte Zugkraft

## Modernes attraktives Erscheinungsbild

- Prägnantes Aussehen
- Kraftvoller Auftritt

# Das OPTITRAC Konzept



## Einsatzempfehlungen

		Goodyear Optitrac Antriebsreifen Radial									
		DT 800	DT 806	DT 812	DT 818	DT818HS	DT 824	R+	DT 830	DT 822	H+
Reihenanbau											
Obstanbau											
Weinanbau											
Schlepper (0-100HP)	Transport					70 km/h					
	Grünland										
Schlepper (100-200HP)	Antrieb										
	Transport					70 km/h		70 km/h			
	Vorbereitung										
Schlepper (200-300HP)	Antrieb										
	Transport					70 km/h		70 km/h			
	Vorbereitung										
Feldspritzen											
Erntemaschinen (Rüben, Kartoffeln, Bohnen)											
Mähdrescher, Feldhäcksler											
Weinlesemaschinen											

geeignet

# Radialantriebsreifen

## DT 800

Schmal



- **Geringe Breite:** perfekte Pflege
- **Runde Schultern:** Schonung von Böden und Pflanzen
- **Hohe Stollen:** Zugkraft und erhöhte Arbeitsgeschwindigkeit
- **A8/B-Markierung:** Transportgeschwindigkeit bis 50 km/h
- Auf gängige Vorder- / Hinterachsübersetzungen abgestimmte Dimensionen

## DT 806

Standard Metrisch



- **Premium Standardreifen** für vielseitigen Einsatz
- **OPTITRAC Design Konzept:** ausgewogene Performance
- **Breite Palette:** vielfältige Anwendungen
- **A8/B-Markierung:** gleiche Tragfähigkeit bei 40 & 50 km/h

## DT 812

Breit



- **Traktionsstarker Breitreifen** der 70er Serie
- **Hervorragende Laufleistung**
- **A8/B-Markierung:** gleiche Tragfähigkeit bei 40 & 50 km/h

## DT 818 / DT 818 HS

Super Breit



- **Superbreitreifen** für Schlepper der mittleren Leistungsklasse
- **Hervorragende Traktion** bei bodenschonenden Luftdrücken
- **Hohe Laufleistung,** niedrige Betriebskosten
- **A8/B-Markierung:** gleiche Tragfähigkeit bei 40 & 50 km/h
- **DT 818 HS-Version bis 70 km/h**

Optitrac	DT 800				DT 806				DT 812				DT 818 / DT 818 HS				
AU	Größe	LI/SI	AD	AU	Größe	LI/SI	AD	AU	Größe	LI/SI	AD	AU	Größe	LI/SI	AD	AU	
	<b>16</b>																
2000-2099									200/70 R 16	94A8/B	686	2043					
2100-2199													240/65 R 16	101A8/B	718	2152	
2200-2299									240/70 R 16	104A8/B	741	2220	260/65 R 16	106A8/B	742	2221	
2300-2399									260/70 R 16	109A8/B	775	2315	280/65 R 16	110A8/B	775	2315	
2400-2499									280/70 R 16	112A8/B	807	2400	300/65 R 16	114A8/B	807	2405	
	<b>18</b>																
2500-2599									280/70 R 18	114A8/B	849	2540	300/65 R 18	116A8/B	849	2539	
2700-2799													340/65 R 18	122A8/B	909	2711	
	<b>20</b>																
2600-2699									260/70 R 20	113A8/B	877	2633					
2700-2799									280/70 R 20	116A8/B	909	2726					
2800-2899									300/70 R 20	110A8/B	958	2865	340/65 R 20	124A8/B	958	2865	
2900-2999					280/85 R 20	112A8/B	988	2946	320/70 R 20	123A8/B	968	2950					
3100-3199									360/70 R 20	129A8/B	1038	3119	420/65 R 20	135A8/B	1054	3143	
3200-3299									380/70 R 20 <sup>1)</sup>	122A8/119B	1078	3207	440/65 R 20	138A8/B	1080	3217	
	<b>24</b>																
3100-3199					250/85 R 24	109A8/B	1042	3126									
3200-3299					280/85 R 24	115A8/B	1092	3271	320/70 R 24	116A8/B	1092	3267					
3400-3499					320/85 R 24	122A8/B	1147	3430	360/70 R 24	122A8/B	151	3433	420/65 R 24	126A8/B	1155	3453	
3500-3599					340/85 R 24	125A8/B	1188	3548	380/70 R 24	125A8/B	1182	3552	440/65 R 24 <sup>2)</sup>	128D/131A8	1195	3569	
3600-3699													480/65 R 24 <sup>3)</sup>	133D/136A8	1220	3640	
3700-3799					380/85 R 24	131A8/B	1245	3713	420/70 R 24	130A8/B	1232	3714					
3900-3999					420/85 R 24	137A8/B	1324	3940	480/70 R 24	138A8/B	1315	3970	540/65 R 24 <sup>3)</sup>	146D/149A8	1315	3914	
													540/65 R 24	140A8/B	1315	3914	
	<b>26</b>																
4200-4299					460/85 R 26	143A8/B	1442	4291									
4400-4499																	
4700-4799																	
4800-4899																	
	<b>28</b>																
3500-3599					280/85 R 28	118A8/B	1190	3575									
3700-3799					320/85 R 28	124A8/B	1255	3764	360/70 R 28	125A8/B	1261	3786					
3800-3899					340/85 R 28	127A8/B	1292	3872	380/70 R 28	127A8/B	1292	3888	440/65 R 28 <sup>3)</sup>	131D/134A8	1285	3852	
3900-3999													480/65 R 28 <sup>3)</sup>	136D/139A8	1335	3997	
4000-4099					380/85 R 28	133A8/B	1350	4041	420/70 R 28	133A8/B	1344	4030					
4200-4299					420/85 R 28	139A8/B	1425	4258	480/70 R 28	140A8/B	1412	4264	540/65 R 28 <sup>3)</sup>	142D/145A8	1415	4228	
4400-4499																	
4600-4699																	

### DT 824

Volumen



- **Volumenreifen:** geeignet für Hochleistungsschlepper und Erntemaschinen
- **Großes Luftvolumen:** hohe Tragfähigkeit und Traktion bei bodenschonenden Luftdrücken
- **Hohe Laufleistung,** niedrige Betriebskosten
- **AB/B-Markierung:** gleiche Tragfähigkeit bei 40 & 50km/h

### DT 830

Super Volumen



- **Super-Volumen Reifen** für Bodenschonung bei hohen Lasten
- **Verstärkte Karkasse** für hohe Tragfähigkeit und Stabilität
- Für Traktoren der oberen Leistungsklassen
- **Konzipiert für eine Gesamtbreite des Schleppers unter 3m**

### Optitrac R+

Super Volumen



- **Hochfestes Karkassenmaterial** für flexiblere Seitenwand
- **AERO-TIE IN WULST** mit Multi-Lagen-Konstruktion für effiziente Kraftübertragung und zuverlässigen Sitz auf der Felge
- **Hochmoderne Reifenkonstruktion** für außergewöhnliche Fahrstabilität
- **Bis 70 km/h zugelassen**
- **Passt auf Standardfelgen**

### Optitrac H+

Super Volumen



- **Hochfestes Karkassenmaterial** für flexiblere Seitenwand
- **AERO-TIE IN Technologie**
- **Passt auf Standardfelgen**
- **Mit IF-Technologie** für hohe Tragfähigkeiten bei niedrigen Luftdrücken
- **CFO-Markierung für zyklischen Einsatz** (Cyclic Field Operation)

Optitrac AU	DT 824				DT 830				Optitrac R+				Optitrac H+			
	Größe	LI/SI	AD	AU	Größe	LI/SI	AD	AU	Größe	LI/SI	AD	AU	Größe	LI/SI	AD	AU
	<b>16</b>															
2000-2099																
2100-2199																
2200-2299																
2300-2399																
2400-2499																
	<b>18</b>															
2500-2599																
2700-2799																
	<b>20</b>															
2600-2699																
2700-2799																
2800-2899																
2900-2999																
3100-3199																
3200-3299																
	<b>24</b>															
3100-3199																
3200-3299																
3400-3499																
3500-3599																
3600-3699																
3700-3799																
3900-3999																
	<b>26</b>															
4200-4299					750/50 R 26	157A8/B	1424	4243								
4400-4499					750/55 R 26	160A8/B	1486	4420								
4700-4799	620/75 R 26	166A8/B	1595	4715												
4800-4899	750/65 R 26	166A8/163B <sup>3</sup>	1636	4850												
	<b>28</b>															
3500-3599																
3700-3799																
3800-3899																
3900-3999																
4000-4099									540/65 R 28	142D/145A8	1415	4228				
4200-4299	600/65 R 28	147A8/B	1494	4452					540/75 R 28	149D/152A8	1500	4477				
4400-4499									600/65 R 28	147D/150A8	1494	4452				
4600-4699	620/70 R 28	159A8/B	1579	4696					600/70 R 28	157D/160A8	1569	4669				

# Radialantriebsreifen

Optitrac AU	DT 800 Schmal				DT 806 Standard metrisch				DT 812 Breit				DT 818 / DT 818 HS Super breit			
	Größe	LI/SI	AD	AU	Größe	LI/SI	AD	AU	Größe	LI/SI	AD	AU	Größe	LI/SI	AD	AU
	<b>30</b>															
4100-4199					380/85 R 30	135A8/B	1400	4196	420/70 R 30) <sup>1</sup>	134A8/131B	1392	4177				
4300-4399													540/65 R 30) <sup>2</sup>	143D/146A8	1465	4381
4400-4499					420/85 R 30	140A8/B	1476	4417	480/70 R 30	141A8/B	1484	4439				
4600-4699					460/85 R 30	145A8/B	1544	4612								
4700-4799																
5000-5099																
	<b>32</b>															
5400-5499																
5700-5799																
6600-6099																
	<b>34</b>															
4000-4099	250/95 R 34	119A8/B	1349	4056												
4200-4299	320/85 R 34	133A8/B	1420	4268												
4400-4499	380/85 R 34	137A8/B	1496	4492												
4700-4799					420/85 R 34	142A8/B	1575	4723	480/70 R 34	143A8/B	1581	4745	540/65 R 34) <sup>2</sup>	145D/148A8	1568	4701
4900-4999					460/85 R 34	147A8/B	1646	4930	520/70 R 34	148A8/B	1644	4927	600/65 R 34) <sup>2</sup>	151D/154A8	1645	4925
5100-5199																
5400-5499																
5700-5799																
	<b>36</b>															
4300-4399					320/85 R 36	128A8/B	1450	4366								
4500-4599					340/85 R 36	132A8/B	1496	4500								
	<b>38</b>															
4200-4299	250/90 R 38	132A8/B	1415	4267												
4500-4599	290/90 R 38	138A8/B	1496	4503												
4600-4699					340/85 R 38	133A8/B	1556	4684								
4700-4799	380/80 R 38	142A8/B	1580	4752												
5000-5099					420/85 R 38	144A8/B	1675	5032	480/70 R 38	145A8/B	1682	5057	540/65 R 38) <sup>2</sup>	147D/150A8	1670	5016
5200-5299					460/85 R 38	149A8/B	1750	5252	520/70 R 38	150A8/B	1751	5258	600/65 R 38) <sup>2</sup>	153D/156A8	1748	5244
5400-5499									580/70 R 38	155A8/B	1839	5486				
5500-5599					520/85 R 38	155A8/B	1839	5507					650/65 R 38) <sup>2</sup>	157D/160A8	1839	5507
5800-5899																
6100-6199																
	<b>42</b>															
4700-4799	290/90 R 42	140A8/B	1572	4743												
	320/80 R 42	141A8/B	1572	4745												
5000-5099	320/90 R 42	139A8/B	1661	5001												
5500-5599					460/85 R 42	150A8/B	1830	5502								
5800-5899					520/85 R 42	157A8/B	1938	5815	620/70 R 42	166A8/B	1935	5811	650/65 R 42) <sup>2</sup>	165D/168A8	1935	5805
6100-6199																
6400-6499																
	<b>46+</b>															
5200-5299	320/90 R 46	148A8/B	1742	5254												
	250/95 R 50	137A8/B	1740	5258												
5500-5599	380/90 R 46	149A8/B	1847	5563												
	320/90 R 50	148A8/B	1844	5564												
	250/95 R 54	141A8/B	1836	5551												
5800-5899	380/90 R 50	151A8/B	1938	5841												
	320/90 R 54	149A8/B	1935	5850												
6100-6199	320/105 R 54	153A8/B	2040	6154												
	380/90 R 54	152A8/B	2042	6172												



---

[www.gdtg.de](http://www.gdtg.de)  
[www.goodyear.de](http://www.goodyear.de)

---

**Goodyear Dunlop Tires Germany GmbH**  
Dunlopstraße 2  
63450 Hanau

---

**Telefon**  
06181-68 01  
**Telefax**  
06181-68 1283

