

Goodyear Dunlop Tires  
Austria GmbH  
Richard-Strauss-Strasse 19  
1230 Wien



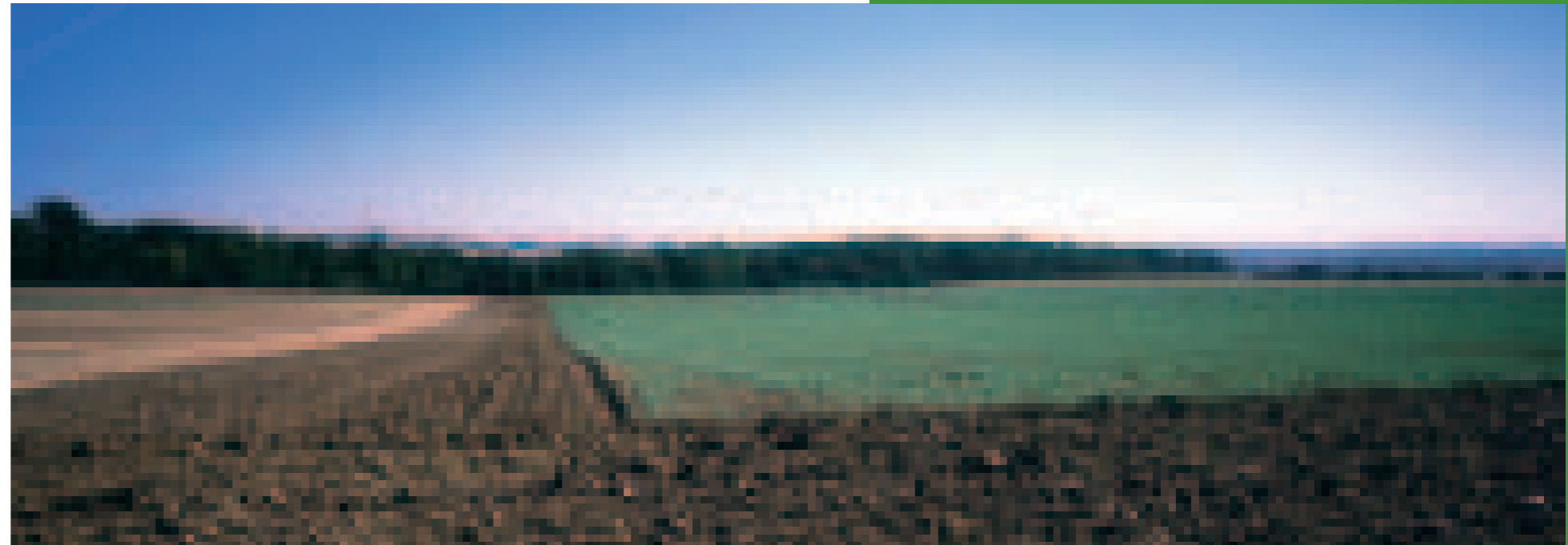
Telefon  
01/614 04-0  
Fax  
01/614 04-2232



Farm und Industrie/Baumaschinenreifen

Fragen zur Verfügbarkeit beantwortet Ihnen gerne Ihr Goodyear Vertreter.

Händlerstempel



## Einführung

Die Goodyear Produktpalette umfasst zahlreiche Radial- und Diagonalreifen für landwirtschaftliche und industrielle Anwendungen - sowohl für das Erstausrüstungs- als auch für das Ersatzgeschäft.

Goodyear kann auf eine über 100-jährige Tradition als internationaler Reifenlieferant zurückblicken. Das Unternehmen verfügt über umfangreiche Erfahrungen im Landwirtschafts- und Industriebereich.

Speziell ausgebildete Techniker und Ingenieure in der Goodyear Forschungsabteilung entwickeln fortlaufend neue, innovative Reifen für Landwirtschaft und Industrie.

Goodyear Reifen entsprechen den hohen Anforderungen, die Gerätehersteller und Maschinenhändler, Unternehmer, Landwirte und Endverbraucher heute an Reifen stellen.

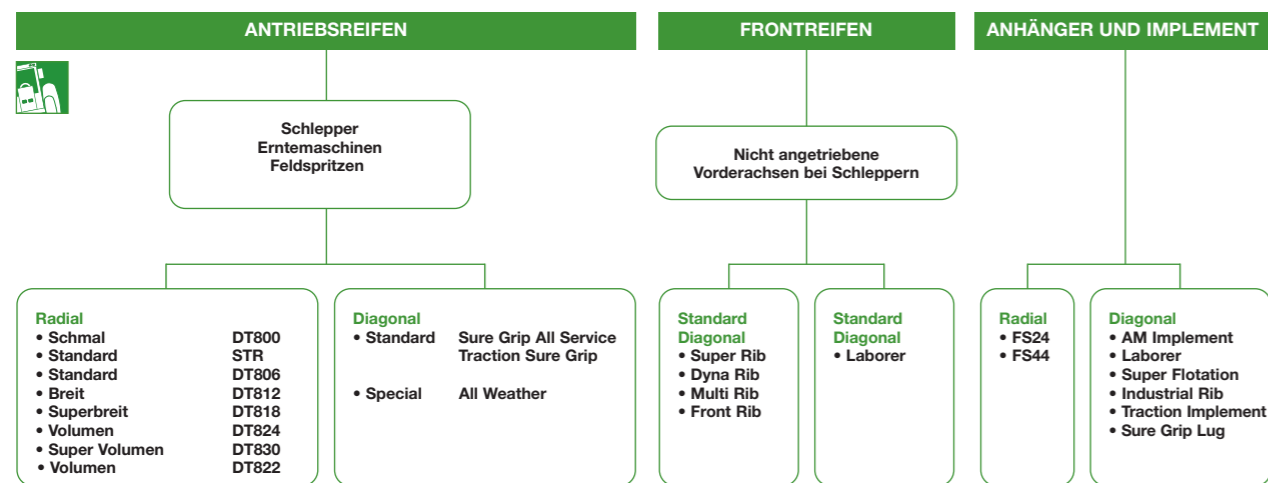
Goodyear Produkte orientieren sich vor allem an den Bedürfnissen des Kunden. Das Unternehmen setzt alles daran, seine Kunden in vollem Umfang zufrieden zu stellen.

In dem vorliegenden Ratgeber finden Sie Produktinformationen zu bisherigen und neuen Farm- und Industriereifen, die höchsten und vielfältigsten Betriebsanforderungen genügen.

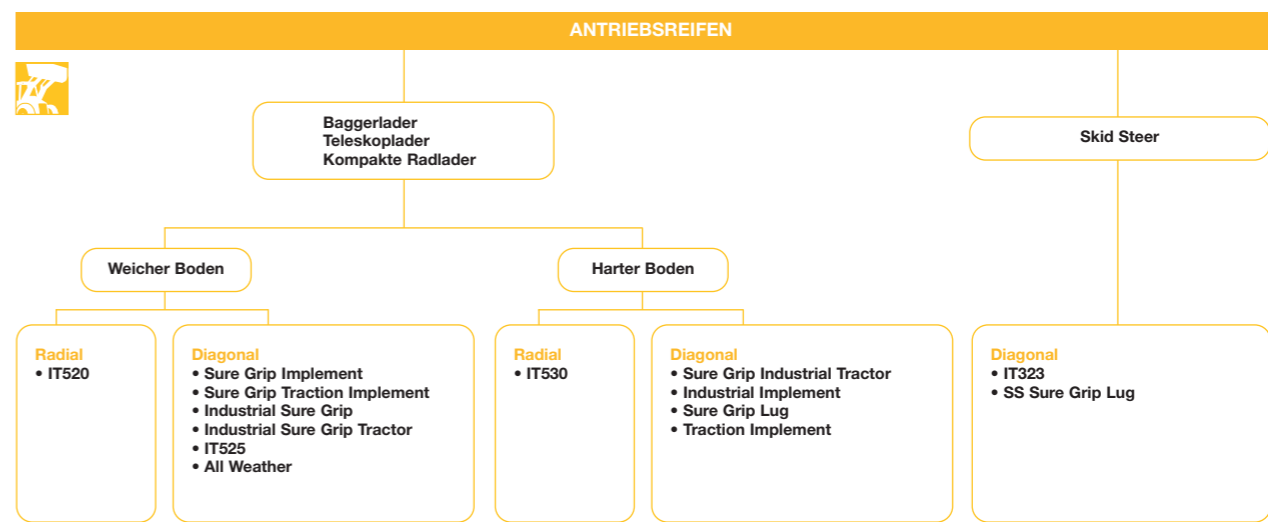
## Inhaltsverzeichnis

<b>Farm Radial Antriebsreifen</b> .....	<b>Seite 8</b>
<b>Optitrac</b>	
DT800 .....	<b>Seite 10</b>
DT806 .....	<b>Seite 15</b>
DT812 .....	<b>Seite 18</b>
DT818 .....	<b>Seite 21</b>
DT824 .....	<b>Seite 24</b>
DT830 .....	<b>Seite 26</b>
DT822 .....	<b>Seite 28</b>
<b>Farm Diagonal Antriebsreifen</b> .....	<b>Seite 30</b>
<b>Industrie Radial Antriebsreifen</b> .....	<b>Seite 32</b>
<b>Industrie Diagonal Antriebsreifen</b> .....	<b>Seite 39</b>
<b>Frontreifen</b> .....	<b>Seite 44</b>
<b>Radiale &amp; diagonale Implementreifen</b> .....	<b>Seite 46</b>
<b>Reifentechnologie</b> .....	<b>Seite 50</b>

## ANWENDUNGSÜBERSICHT FARMREIFEN



## ANWENDUNGSÜBERSICHT INDUSTRIEREIFEN





# Diagonale Antriebsreifen

# Frontreifen & Implement

Seite 30		Seite 30		Seite 31		Seite 31	
Traction Sure Grip		Dyna Torque II		Sure Grip All Service		All Weather Traction	
Größe	PR	Größe	PR	Größe	PR	Größe	PR
13.6-24	6	18.4-34	12	9.5-20	6	13.6-16.1	8
18.4-26	12	18.4-38	12	8.3-24	6	14.9-24	6
		20.8-38	14	9.5-24	6	16.9-24	6
				11.2-24	6	23.1-26	8, 12
				12.4-24	6	28L-26	16
				14.9-24	8	13.6-28	6
				16.9-24	8		
				11.2-28	6		
				12.4-28	6		
				13.6-28	6		
				14.9-28	6, 8		
				14.9-30	6		
				16.9-30	6, 8		
				18.4-30	8, 10		
				12.4-32	6		
				12.4-36	6		
				13.6-36	8		
				13.6-38	6		



Seite 44		Seite 44		Seite 45		Seite 45		Seite 45	
Dyna Rib		Super Rib		Front Rib		Multi Rib		Laborer	
Größe	PR	Größe	PR	Größe	PR	Größe	PR	Größe	PR
11L15	6	4.00-15	4	5.00-16	4	11.00-16	12	11L15	8
10.00-16	8	5.00-15	4	5.50-16	6			11L16	12
11.00-16	8,12	5.50-16	6	6.00-16	6			14.5/75-16.1	10
14L16.1	10	6.00-16	6	6.50-16	6				
		6.50-16	6	7.50-16	6, 8				
		7.50-16	6, 8	7.50-18	8				
		9.00-16	10						
		10.00-16	8						
		11.00-16	10						
		7.50-18	8						
		4.00-19	4						
		6.00-19	6						
		6.50-20	6						
		7.50-20	8						


  

Seite 47		Seite 46		Seite 49		Seite 48		Seite 49	
FS24		FS44		AM Implement*		Industrial Rib		Super Flotation	
Größe	PR	Größe	PR	Größe	PR	Größe	PR	Größe	PR
340/65R18	148A8	550/60R22.5	154D, 165A8	7.00-12	6	400/60-15.5	14	10.5/65-16	10, 14
400/70R20	158A8			10.0/80-12	8			13.0/65-18	12, 16
				10.0/75-15.3	8, 10, 12, 14				
				11.5/80-15.3	8, 10, 12, 14, 16				
				12.5/80-15.3	14				
				13.0/75-16	10				
				15.0/55-17	10, 14				
				19.0/45-17	144A6				
				10.5/80-18	10				
				12.5/80-18	12, 16				

\*Schlauchlos


Seite 43		Seite 48	
Traction Implement		Sure Grip Lug	
Größe	PR	Größe	PR
550/60-22.5	16	500/60-22.5	10

Seite 34  
**IT510**



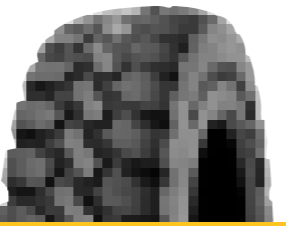
Größe	LI/SS
340/80R18	136A8
445/70R24MPT	151G

Seite 34  
**IT520**



Größe	LI/SS
320/80R18	134A8
340/80R18	136A8
400/70R18	147A8
340/80R20	144A8
400/70R20	149A8
420/75R20	160A8
400/80R24	156A8
400/80R24	162A8
440/80R24	154A8
460/70R24	152A8
500/70R24	157A8
480/80R26	160A8
440/80R28	156A8
500/70R28	159A8

Seite 37  
**IT530**



Größe	LI/SS
320/80R18IND	134A8
340/80R18IND	136A8
400/70R18IND	147A8
400/70R20IND	149A8
400/70R24IND	158A8
400/80R24IND*	156A8
400/80R24IND*	162A8
440/80R24IND	154A8
460/70R24IND*	152A8
500/70R24IND	157A8
480/80R26IND	160A8
440/80R28IND	156A8
500/70R28IND	159A8

\* In preparation




Seite 39  
**SS SGL**




Größe	PR
14-17.5	10

Seite 41  
**Sure Grip Implement**




Größe	PR
10.5/80-18	10
12.5/80-18	10
16.0/70-20	10,14
15.5/80-24	12,16
16.5/85-24	8,14
16.5/85-28	10

Seite 41  
**Sure Grip Traction Implement**



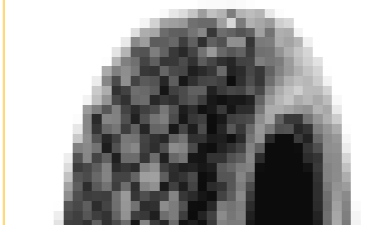
Größe	PR
7.50-16	8
8.25-16	6

Seite 40  
**Industrial Sure Grip & Industrial Sure Grip Tractor**




Größe	PR
10.5-20 MPT	10
12.5-20 MPT	10
14.9-24 IND	12
16.9-24 IND	12
16.9-28 IND	12
16.9-30 IND	10, 14
16.9-34 IND	10

Seite 31  
**All Weather Traction**




Größe	PR
13.6-16.1	8
14.9-24	6
16.9-24	6
23.1-26	8,12
28L26	16
13.6-28	6

Seite 43  
**Sure Grip Industrial Tractor & Industrial Implement**




Größe	PR
18.4-26 IND	12
16.9-28 IND	12
16.9-30 IND	10
16.5/85-28	10

Seite 43  
**Sure Grip Lug**




Größe	PR
10.5/80-18	10
12.5/80-18	10
16.0/70-20	10
500/60-22.5	10
18.4-30 IND	14

Seite 43  
**Traction Implement**



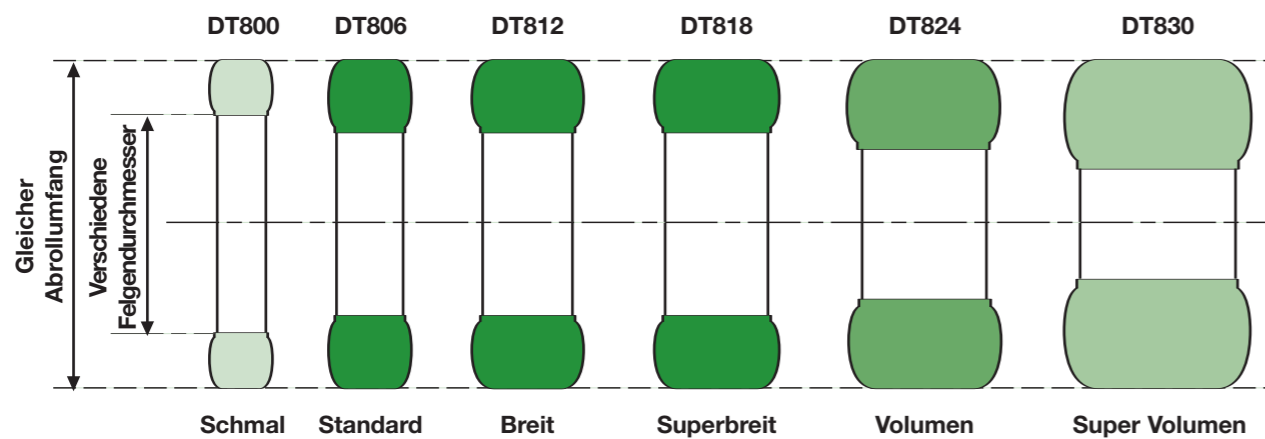
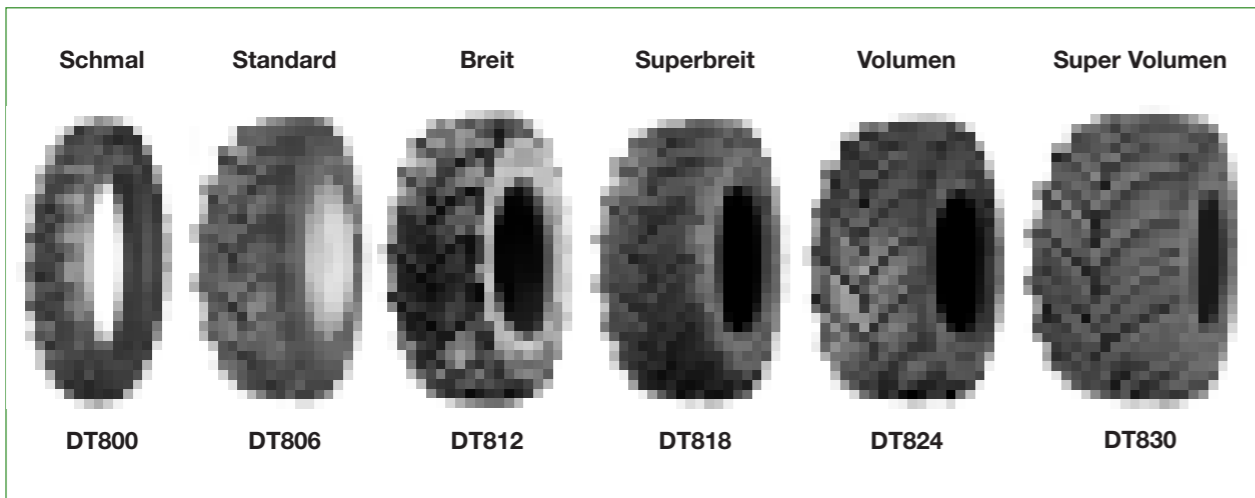
Größe	PR
550/60-22.5	16

Seite 39  
**IT323**



Größe	PR
10-16.5	6,8
12-16.5	8,10

## OPTITRAC Antriebsreifen Radial



**Schmal**  
Entwickelt für die Bearbeitung von Reihenpflanzen und andere schmale Anwendungen. Große Felgendurchmesser und geringe Breite sorgen für eine vereinfachte Pflegeanwendung. Runde Schultern verringern Schäden an Boden und Pflanzen. Die Kompatibilität der Durchmesser mit existierenden Größen garantiert eine einfache Austauschbarkeit.

**Standard**  
Die ideale Wahl für den vielseitigen Einsatz im Feld und auf der Straße.

**Breit**  
Die beste Wahl für eine außergewöhnliche Traktion. Gegenüber Standardreifen klare Vorteile in puncto Laufleistung und Stabilität, aber mit den meisten üblichen Maulweiten der Standardbereifung kompatibel.

**Superbreit**  
Der beste Reifen für moderne, schnelle und starke Schlepper. Äußerst ausgewogenes Leistungsprofil für einen effizienten Gelände- und Straßeneinsatz.

**Volumen**  
Der Reifen der Wahl für leistungsstarke und schwere Maschinen. Durch größeres Luftvolumen und eine breitere Aufstandsfläche transportiert er Zusatzlasten von Traktoren und Erntemaschinen bei geringerem Luftdruck.

**Super Volumen**  
Extrem großvolumiger Reifen für maximale Bodenschonung (geringere Verdichtung) bei gleichzeitig maximaler Traktion. Ausgezeichnete Seitenstabilität. Für Erntemaschinen und Schlepper.

		GOODYEAR OPTITRAC TRACTION DRIVE RADIAL						
		DT800	DT806	DT812	DT818	DT824	DT830	DT822
Reihenanbau								
Obstanbau								
Weinanbau								
Schlepper (0-100HP)	Antrieb							
	Transport							
	Grünland							
Schlepper (100-200HP)	Antrieb							
	Transport							
	Vorbereitung							
Tractor (200-350HP)	Antrieb							
	Transport							
	Vorbereitung							
Feldspritzen								
Erntemaschinen (Rüben, Kartoffeln, Bohnen)								
Mähdrescher, Feldhäcksler								
Weinlesemaschinen								

## Das OPTITRAC Konzept

### Gummimischungen und Konstruktionstechnologie der neuesten Generation

- Höhere Tragfähigkeit
- Durchstoßfestigkeit

### Reifen und Aufstandsfläche in optimierter Form

- Gleichmäßige Druckverteilung
- Minimale Bodenverdichtung
- Optimale Kraftübertragung

### Stetige sphärische Stollenkrümmung

- Mehr Fahrkomfort
- Gleichmäßige Abnutzung
- Außergewöhnliche Zugkraft

### Verbesserte asymmetrische Stollenform

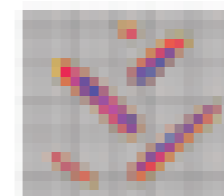
- Mehr Zugkraft
- Selbstreinigendes Profil
- Größere Stabilität

### Außergewöhnliche Profiltiefe

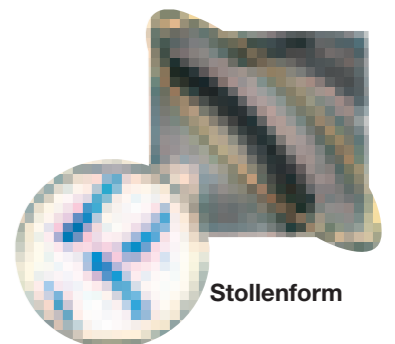
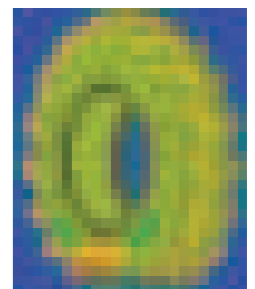
- Lange Lebensdauer
- Verbesserte Zugkraft

### Modernes, attraktives Erscheinungsbild

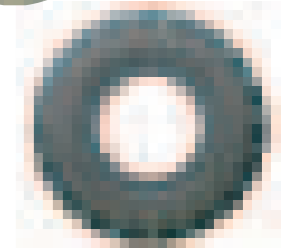
- Prägnantes Aussehen
- Aggressiver Auftritt



Aufstandsfläche



Stollenform



Erscheinungsbild

## Merkmale & Vorteile

- Schmale Reifen für die Bearbeitung von Reihenpflanzen
- Kleine Breite: perfekte Pflege
- Runde Schultern: Schonung von Böden und Pflanzen
- Hohe Stollen: Zugkraft und erhöhte Arbeitsgeschwindigkeit
- A8/B-Markierung: Transportgeschwindigkeit bis 50 km/h
- Abgestimmte Dimensionen: geeignete Vorder-Hinterachskombinationen



## Technische Eigenschaften OPTITRAC DT800

Größe	LI/SS	Empf. Felge (Zugel)	AD	QB	AU	SHM	Fl.Ballast (Liter) @75%	Max Geschw. (km/h)	Last (kg)/Luftdruck (bar)																							
									1.0	1.2	1.4	1.6	1.8	2.0	2.2	2.4	2.6	2.8	3.0	3.2	3.4	3.6	3.8	4.0	4.4	4.8	5.0					
270/75R32	129A8 144A2	W8 (W9,W10)	1225	265	3691	567	73	50	965	1050	1130	1215	1260	1310	1355	1400	1465	1525	1590	1650	1700	1750	1800	<b>1850</b>								
								40	965	1050	1130	1215	1260	1310	1355	1400	1465	1525	1590	1650	1700	1750	1800	<b>1850</b>								
								30	1035	1125	1210	1300	1350	1400	1450	1500	1570	1630	1700	1765	1820	1875	1925	<b>1980</b>								
								25	1070	1165	1255	1350	1400	1455	1505	1555	1625	1695	1765	1830	1885	1945	2000	<b>2055</b>								
								20	1185	1290	1390	1495	1550	1610	1665	1720	1800	1875	1955	2030	2090	2155	2215	<b>2275</b>								
								10*	1345	1450	1555	1655	1760	1845	1905	1960	2020	2075	2145	2225	2305	2380	2460	2525	2650	<b>2775</b>						
								50	1500	1615	1725	1840	1955	2065	2130	2190	2255	2315	2380	2465	2550	2635	2720	2805	2940	3075	<b>3145</b>					
								270/80R36	134A8 148A2	W8 (W9,W10)	1337	265	4033	622	84	50	1070	1165	1265	1360	1420	1480	1540	1600	1665	1725	1790	1850	1920	1985	2055	<b>2120</b>
																40	1070	1165	1265	1360	1420	1480	1540	1600	1665	1725	1790	1850	1920	1985	2055	<b>2120</b>
																30	1145	1245	1355	1455	1520	1585	1650	1710	1780	1845	1915	1980	2055	2125	2200	<b>2270</b>
25	1190	1295	1405	1510	1575	1645	1710									1775	1850	1915	1985	2055	2130	2205	2280	<b>2355</b>								
20	1315	1435	1555	1675	1745	1820	1895									1970	2050	2120	2200	2275	2360	2440	2530	<b>2610</b>								
10*	1480	1605	1725	1845	1965	2070	2145									2220	2295	2370	2445	2525	2605	2680	2760	2845	3010	<b>3180</b>						
50	1650	1785	1915	2050	2180	2310	2395									2475	2555	2640	2720	2805	2890	2975	3060	3145	3330	3510	<b>3605</b>					
270/95R36	139A8 153A2	W8 (W9,W10)	1418	265	4271	654	108									50	1220	1330	1440	1550	1615	1675	1740	1800	1880	1960	2040	2120	2200	2275	2355	<b>2430</b>
																40	1220	1330	1440	1550	1615	1675	1740	1800	1880	1960	2040	2120	2200	2275	2355	<b>2430</b>
																30	1305	1425	1540	1660	1730	1790	1860	1925	2010	2095	2185	2270	2355	2435	2520	<b>2600</b>
								25	1355	1475	1600	1720	1795	1860	1930	2000	2085	2175	2265	2355	2440	2525	2615	<b>2695</b>								
								20	1500	1635	1770	1905	1985	2060	2140	2215	2310	2410	2510	2610	2705	2800	2895	<b>2990</b>								
								10*	1695	1830	1970	2105	2245	2355	2435	2515	2590	2670	2760	2860	2960	3060	3160	3260	3450	<b>3645</b>						
								50	1885	2035	2185	2335	2485	2635	2720	2805	2890	2975	3060	3170	3280	3385	3495	3605	3815	4025	<b>4130</b>					
								270/90R46	142A8 156A2	W8 (W9,W10)	1664	265	5024	777	131	50	1350	1470	1585	1700	1775	1850	1925	2000	2090	2180	2270	2360	2435	2505	2580	<b>2650</b>
																40	1350	1470	1585	1700	1775	1850	1925	2000	2090	2180	2270	2360	2435	2505	2580	<b>2650</b>
																30	1445	1575	1695	1820	1900	1980	2060	2140	2235	2335	2430	2525	2605	2680	2760	<b>2835</b>
25	1500	1630	1760	1885	1970	2055	2135									2220	2320	2420	2520	2620	2705	2780	2865	<b>2940</b>								
20	1660	1810	1950	2090	2185	2275	2370									2460	2570	2680	2790	2905	2995	3080	3175	<b>3260</b>								
10*	1885	2030	2175	2320	2465	2590	2680									2775	2870	2965	3070	3180	3295	3405	3520	3615	3795	<b>3975</b>						
50	2100	2260	2415	2575	2730	2890	2990									3095	3195	3300	3400	3520	3645	3765	3890	4010	4210	4405	<b>4505</b>					
320/90R46	148A8 148B	W10	1742	320	5254	808	195									50	1550	1750	1950	2180	2300	2360	2430	2500	2650	2800	2900	3000	3075	<b>3150</b>		
																40	1550	1750	1950	2180	2300	2360	2430	2500	2650	2800	2900	3000	3075	<b>3150</b>		
																30	1660	1875	2085	2335	2460	2525	2600	2675	2835	2995	3105	3210	3290	<b>3370</b>		
								25	1720	1945	2165	2420	2555	2620	2695	2775	2940	3110	3220	3330	3415	<b>3495</b>										
								20	1905	2155	2400	2680	2830	2905	2990	3075	3260	3445	3565	3690	3780	<b>3875</b>										
								10*	2120	2370	2620	2870	3120	3310	3410	3510	3610	3710	3845	4000	4155	4315	4470	4555	<b>4725</b>							
								50	2345	2620	2890	3160	3435	3705	3815	3925	4030	4140	4250	4420	4590	4760	4930	5100	<b>5300</b>							
								380/90R46	149A8 149B	W12 (W13)	1847	381	5563	851	287	50	2000	2300	2500	2800	2900	3075	3160	<b>3250</b>								
																40	2000	2300	2500	2800	2900	3075	3160	<b>3250</b>								
																30	2140	2460	2675	2995	3105	3290	3380	<b>3480</b>								
25	2220	2555	2775	3110	3220	3415	3510									<b>3610</b>																
20	2460	2830	3075	3445	3565	3780	3885									<b>4000</b>																
10*	2705	3030	3355	3680	4005	4255	4395									4540	4680	<b>4820</b>														
50	2990	3345	3700	4055	4405	4760	4915									5065	5220	5370	<b>5525</b>													
270/85R50	142A8 156A2	W8 (W9,W10)	1733	265	5237	816	128									50	1350	1470	1585	1700	1775	1850	1925	2000	2090	2180	2270	2360	2435	2505	2580	<b>2650</b>
																40	1350	1470	1585	1700	1775	1850	1925	2000	2090	2180	2270	2360	2435	2505	2580	<b>2650</b>
																30	1445	1575	1695	1820	1900	1980	2060	2140	2235	2335	2430	2525	2605	2680	2760	<b>2835</b>
								25	1500	1630	1760	1885	1970	2055	2135	2220	2320	2420	2520	2620	2705	2780	2865	<b>2940</b>								
								20	1660	1810	1950	2090	2185	2275	2370	2460	2570	2680	2790	2905	2995	3080	3175	<b>3260</b>								
								10*	1885	2030	2175	2320	2465	2590	2680	2775	2870	2965	3070	3180	3295	3405	3520	3615	3795	<b>3975</b>						
								50	2100	2260	2415	2575	2730	2890	2990	3095	3195	3300	3400	3520	3645	3765	3890	4010	4210	4405	<b>4505</b>					

## Technische Eigenschaften OPTITRAC DT800

Größe	LI/SS	Empf. Felge (Zugel)	AD	QB	AU	SHM	Fl.Ballast (Liter) @75%	Max Geschw. (km/h)	Last (kg)/Luftdruck (bar)																			
									1.0	1.2	1.4	1.6	1.8	2.0	2.2	2.4	2.6	2.8	3.0	3.2	3.4	3.6	3.8	4.0	4.4	4.8	5.0	
300/90R50	149A8 163A2	W10 (W9,W11)	1820	306	5495	850	163	50	1640	1780	1920	2060	2155	2245	2340	2430	2525	2615	2710	2800	2915	3025	3140	<b>3250</b>				
								40	1640	1780	1920	2060	2155	2245	2340	2430	2525	2615	2710	2800	2915	3025	3140	<b>3250</b>				
								30	1755	1905	2055	2205	2305	2400	2505	2600	2700	2800	2900	2995	3120	3235	3360	<b>3480</b>				
								25	1820	1975	2130	2285	2390	2490	2595	2695	2805	2905	3010	3110	3235	3360	3485	<b>3610</b>				
								20	2015	2190	2360	2535	2650	2760	2880	2990	3105	3215	3335	3445	3585	3720	3860	<b>4000</b>				
								10*	2285	2460	2635	2810	2985	3135	3250	3370	3485	3600	3715	3830	3945	4060	4175	4315	4595	<b>4875</b>		
								50	2550	2740	2930	3120	3310	3500	3630	3755	3880	4005	4130	4255	4385	4510	4635	4760	5065	5370	<b>5525</b>	
								320/90R50	148A8 148B	W10	1844	320	5564	859	210	50	1650	1850	2060	2240	2360	2500	2575	2650	2775	2900	3025	<b>3150</b>
																40	1650	1850	2060	2240	2360							









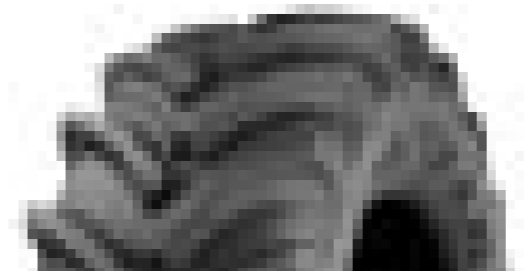
### DT812 Technische Daten

Größe	LI/SS	Empf. Felge (Zugel)	AD	QB	AU	SHM	Fl.Ballast (Liter) @75%	Max Geschw. (km/h)	Last (kg)/Luftdruck (bar)															
									0.6	0.8	1.0	1.2	1.4	1.6	1.8(1.9)	2.0	2.2	2.4	2.6	2.8	3.0			
420/70R28	133A8 133B	W13 (W12, W14L)	1344	430	4030	600	206	50	1640	1780	1920	2060												
									1500	1640	1780	1920	2060											
									1455	1605	1755	1905	2055	2205										
									1510	1665	1820	1975	2130	2285										
									1675	1845	2015	2190	2360	2535										
									1675	2110	2285	2460	2635	2810	(3075)									
									2550	2740	2930	3120	(3405)	3500										
420/70R28	139A8 139B	W13 (W12, W14L)	1344	430	4030	600	206	50	1640	1780	1920	2060	2155	2245	2340	2430								
									1500	1640	1780	1920	2060	2155	2245	2340	2430							
									1455	1605	1755	1905	2055	2205	2305	2400	2505	2600						
									1510	1665	1820	1975	2130	2285	2390	2490	2595	2695						
									1675	1845	2015	2190	2360	2535	2650	2760	2880	2990						
									1675	2110	2285	2460	2635	2810	2985	3135	3250	3370	3485	3600				
									2550	2740	2930	3120	3310	3500	3630	3755	3880	4005	4130					
480/70R28	140A8 140B	W15L (W14L, W16L)	1412	495	4264	641	276	50	1990	2160	2330	2500												
									1820	1990	2160	2330	2500											
									1765	1945	2130	2310	2495	2675										
									1830	2020	2210	2400	2585	2775										
									2030	2240	2450	2655	2865	3075										
									2030	2560	2775	2985	3200	3410	(3730)									
									3095	3325	3555	3790	(4135)	4250										
420/70R30(1)	134A8 131B	W13 (W12, W14L)	1392	422	4177	630	216	50	1545	1685	1820	1950												
									1550	1700	1850	2000	2120											
									1500	1660	1820	1980	2140	2270										
									1720	2100	2295	2495	2690	2885	(3180)									
									2635	2830	3025	3215	(3510)	3605										
									2050	2225	2400	2575												
									1700	1875	2050	2225	2400	2575	(3840)									
480/70R30	141A8 141B	W15L (W14L, W16L)	1484	480	4439	661	288	50	1820	2005	2195	2380	2570	2755										
									1885	2080	2275	2470	2665	2860										
									2090	2305	2520	2735	2950	3165										
									2640	2855	3075	3295	3515	(3840)										
									2950	3190	3425	3665	3900	(4260)	4380									
									1875	2040	2210	2360	2480	2550	2730	2800								
									2060	2240	2430	2575	2725	2800	3000	3075								
480/70R30	147D	W15L (W14L, W16L)	1484	480	4439	661	288	70	2090	2275	2465	2615	2765	2840	3045	3120								
									2165	2350	2550	2705	2860	2940	3150	3230								
									2080	2255	2455	2660	2820	2985	3065	3285	3365							
									1955	2185	2370	2575	2795	2960	3135	3220	3450	3535						
									2290	2550	2790	3030	3265	3505	3745	3950	4115	4280	4450	4615				
									3230	3460	3690	3920	4150	4380	4550	4720	4890	5060	5230					
									2200	2400	2600	2725	2725	2800	3000	3075								
480/70R34	143A8 143B	W15L (W14L, W16L)	1581	487	4745	708	318	50	2000	2200	2400	2600	2725											
									1925	2140	2355	2570	2780	2915										
									2000	2220	2440	2665	2885	3025										
									2215	2460	2705	2950	3200	3350										
									2215	2795	3025	3255	3485	3720	(4065)									
									3375	3625	3880	4130	(4505)	4635										
									2495	2715	2930	3150	2480	2550	2730	2800								
520/70R34	148A8 148B	W16L (W15L, W18L)	1644	521	4927	735	378	50	2280	2495	2715	2930	3150											
									2205	2440	2670	2905	3135	3370										
									2285	2530	2770	3015	3250	3495										
									2535	2805	3070	3340	3605	3875										
									2535	3200	3470	3745	4015	4290	(4700)									
									3875	4170	4465	4760	(5205)	5355										
									2300	2500	2700	2900	2300	2500	2700	2900								
480/70R38	145A8 145B	W15L (W14L, W16L)	1682	480	5057	754	337	50	2100	2300	2500	2700	2900											
									2035	2245	2460	2675	2890	3105										
									2110	2330	2555	2775	2995	3220										
									2335	2585	2830	3075	3320	3565										
									2335	2950	3200	3450	3700	3950	(4325)									
									3570	3840	4115	4385	(4795)	4930										
									2610	2820	3035	3250	2610	2820	3035	3250								
520/70R38	150A8 150B	W16L (W15L, W18L)	1751	519	5258	782	414	50	2395	2610	2820	3035	3250											
									2335	2565	2795	3015	3245	3485										
									2420	2660	2895	3130	3370	3720										
									2680	2945	3210	3470	3735	4120										
									2680	3385	3680	3970	4265	4555	(4995)									
									4105	4420	4740	5060	(5535)	5695										
									3095	3355	3615	3875	3095	3355	3615	3875								
580/70R38	155A8 155B	W18L	1839	602	5486	830	539	50	2835	3095	3355	3615	3875											
									2755	3035	3310	3590	3870	4145										
									2860	3145	3435	3725	4015	4300										
									3165	3485	3805	4125	4445	4765										
									3165	3995	4320	4645	4970	5295	(5780)									
									4820	5175	5525	5880	(6410)	6590										
									3600	3900	4200	4500	4700	4900	5100	5300								
620/70R42	166A8 166B	DW20A (W18L) (DW21A)	1935	625	5811	872	616	50	3300	3600	3900	4200	4500	4700	4900	5100	5300							
									3210	3530	3850	4175	4495	4815	5030	5245	5455	5670						
									3330	3665	3995	4330	4660	4995	5215	5440	5660	5885						
									3690	4060	4430	4795	5165	5535	5780	6025	6275	6520						
									3690	4650	5025	5400	5775	6150	6525	6850	7100	7350	7600	7850				
									5610	6020	6425	6835	7240	7650	7920	8195	8465	8740	9010					
									3600	3900	4200	4500	4700	4900	5100	5300								

Durchmesser (AD), Breite (QB) sind Designwerte in mm. (1) In der Ausführung DT810  
 Abrollumfang (AU), statischer Halbmesser (SHM) sind berechnete Werte in mm.  
 Für Feldarbeiten unter anhaltend hoher Zugkraftanforderung gelten die Lastwerte für 30km/h.  
 Fettgedruckte Felgendaten sind die empfohlenen, die anderen sind zulässig.  
 \*zyklische Belastung bis maximal 20% Neigung

### Merkmale & Vorteile

- Superbreitreifen: überragende Traktion bei niedrigen Luftdrücken
- Geringer Luftdruck: Bodenschonung
- Langlebige Lauffläche: geringe Betriebskosten
- A8/B-Markierung: gleiche Tragfähigkeit bei 40 & 50km/h
- 65er-Serie: ausgezeichnet für Transportarbeiten



### DT818 Technische Daten

Größe	LI/SS	Empf. Felge (Zugel)	AD	QB	AU	SHM	Fl.Ballast (Liter) @75%	Max Geschw. (km/h)	Last (kg)/Luftdruck (bar)														
									0.6	0.8	1.0	1.2	1.4	1.6	1.8(1.9)	2.0	2.2	2.4	2.6	2.8	3.0		
240/65R16	101A8 101B	W8 (W8L, W9)	718	244	2152	325	29	50	470	525	575	630	680	730	775	825							
									420	470	525	575	630	680	730	775	825						
									390	450	505	560	615	675	730	780	830	885					
									405	465	520	585	640	700	755	810	860	915					
									450	515	580	645	705	775	835	900	955	1015					
									450	575	640	705	775	840	905	970	1030	1090	1150	1215			
									710	785													



## Merkmale & Vorteile

- **Volumenreifen:** geeignet für Hochleistungsschlepper und Erntemaschinen
- **Hohes Luftvolumen:** hohe Tragfähigkeit und Traktion schon bei kleinen Luftdrücken
- **Langlebige Lauffläche:** geringe Betriebskosten
- **A8/B-Markierung:** gleiche Tragfähigkeit bei 40 & 50km/h



## OPTITRAC DT824 Technische Daten

Size	LI/SS	Recc Rim (Authorized)	OD	SW	RC	SLR	Contents (Litres) @75%	Max Speed (km/h)	Load (kg)/Inflation Pressure (bar)																																																																																																																																																																																																																																																																																																																																																																																																																																																																							
									0.6	0.8	1.0	1.2	1.4	1.6	1.8(1.9)	2.0	2.2	2.4	2.6	2.8	3.0	3.2	3.8	4.0																																																																																																																																																																																																																																																																																																																																																																																																																																																								
620/75R26	166A8 166B	DW20A (W18L)	1595	615	4715	698	458	50	2900	3150	3450	3650	3875	4125	4250	4500	4625	4875	5150	<b>5300</b>																																																																																																																																																																																																																																																																																																																																																																																																																																																												
								40	2360	2575	2900	3150	3450	3650	3875	4125	4250	4500	4625	4875	5150	<b>5300</b>																																																																																																																																																																																																																																																																																																																																																																																																																																																										
								30	2525	2755	3105	3370	3690	3905	4145	4415	4550	4815	4950	5215	5510	<b>5670</b>																																																																																																																																																																																																																																																																																																																																																																																																																																																										
								25	2620	2860	3220	3495	3830	4050	4300	4580	4720	4995	5135	5410	5175	<b>5885</b>																																																																																																																																																																																																																																																																																																																																																																																																																																																										
								20	2900	3165	3565	3875	4245	4490	4765	5075	5230	5535	5690	5995	6335	<b>6520</b>																																																																																																																																																																																																																																																																																																																																																																																																																																																										
								10	3540	3890	4245	4595	4945	5300	5615	5900	6185	6465	6750	6990	7230	<b>7950</b>																																																																																																																																																																																																																																																																																																																																																																																																																																																										
540/75R28	154A8 154B	W18L (W16L)	1500	550	4477	663	364	50	2400	2625	2850	3075	3375	3500	3625	<b>3750</b>																																																																																																																																																																																																																																																																																																																																																																																																																																																																
								40	2120	2345	2570	2800	3025	3250	3375	3500	3625	<b>3750</b>																																																																																																																																																																																																																																																																																																																																																																																																																																																														
								30	2270	2510	2750	2995	3235	3480	3610	3745	3880	<b>4015</b>																																																																																																																																																																																																																																																																																																																																																																																																																																																														
								25	2355	2605	2855	3110	3360	3610	3745	3885	4025	<b>4165</b>																																																																																																																																																																																																																																																																																																																																																																																																																																																														
								20	2610	2885	3160	3445	3720	4000	4150	4305	4460	<b>4615</b>																																																																																																																																																																																																																																																																																																																																																																																																																																																														
								10	3295	3575	3860	4140	4425	4705	4940	5095	5250	5405	<b>5565</b>																																																																																																																																																																																																																																																																																																																																																																																																																																																													
600/65R28	147A8 147B	DW20A (W18L)	1494	617	4452	661	376	50	2400	2625	2850	3075	3300	3450	3600	<b>3750</b>																																																																																																																																																																																																																																																																																																																																																																																																																																																																
								40	1950	2175	2400	2625	2850	3075	3300	3450	3600	<b>3750</b>																																																																																																																																																																																																																																																																																																																																																																																																																																																														
								30	2085	2325	2570	2810	3050	3290	3530	3690	3850	<b>4015</b>																																																																																																																																																																																																																																																																																																																																																																																																																																																														
								25	2165	2415	2665	2915	3165	3415	3665	3830	3995	<b>4165</b>																																																																																																																																																																																																																																																																																																																																																																																																																																																														
								20	2400	2675	2950	3230	3505	3780	4060	4245	4430	<b>4615</b>																																																																																																																																																																																																																																																																																																																																																																																																																																																														
								10	3040	3320	3600	3880	4165	4450	4735	5020	5305	5590	<b>5875</b>																																																																																																																																																																																																																																																																																																																																																																																																																																																													
600/65R28	154A8 154B	DW20A (W18L)	1494	617	4452	661	376	50	2400	2625	2850	3075	3300	3450	3600	<b>3750</b>																																																																																																																																																																																																																																																																																																																																																																																																																																																																
								40	1950	2175	2400	2625	2850	3075	3300	3450	3600	<b>3750</b>																																																																																																																																																																																																																																																																																																																																																																																																																																																														
								30	2085	2325	2570	2810	3050	3290	3530	3690	3850	<b>4015</b>																																																																																																																																																																																																																																																																																																																																																																																																																																																														
								25	2165	2415	2665	2915	3165	3415	3665	3830	3995	<b>4165</b>																																																																																																																																																																																																																																																																																																																																																																																																																																																														
								20	2400	2675	2950	3230	3505	3780	4060	4245	4430	<b>4615</b>																																																																																																																																																																																																																																																																																																																																																																																																																																																														
								10	3040	3320	3600	3880	4165	4450	4735	5020	5305	5590	<b>5875</b>																																																																																																																																																																																																																																																																																																																																																																																																																																																													
620/70R28	159A8 159B	DW20A	1579	625	4696	694	443	50	3000	3250	3500	3750	3905	4065	4220	<b>4375</b>																																																																																																																																																																																																																																																																																																																																																																																																																																																																
								40	2500	2750	3000	3250	3500	3750	3905	4065	4220	<b>4375</b>																																																																																																																																																																																																																																																																																																																																																																																																																																																														
								30	2675	2945	3210	3480	3745	4015	4180	4350	4515	<b>4680</b>																																																																																																																																																																																																																																																																																																																																																																																																																																																														
								25	2775	3055	3330	3610	3885	4165	4335	4510	4685	<b>4855</b>																																																																																																																																																																																																																																																																																																																																																																																																																																																														
								20	3075	3385	3690	4000	4305	4615	4805	5000	5190	<b>5380</b>																																																																																																																																																																																																																																																																																																																																																																																																																																																														
								10	3875	4190	4500	4815	5125	5440	5705	5900	6095	6290	<b>6485</b>																																																																																																																																																																																																																																																																																																																																																																																																																																																													
600/70R30	152A8 152B	DW20A (W18L)	1602	611	4780	704	468	50	2550	2800	2960	3250	3415	3580	3745	3910	4075	4240	4405	4570	4735	4900	5065	5230	5395	5560	5725	5890	6055	6220	6385	6550	6715	6880	7045	7210	7375	7540	7705	7870	8035	8200																																																																																																																																																																																																																																																																																																																																																																																																																																						
								40	2500	2800	3075	3250	3550	3725	3900	4075	4250	4425	4600	4775	4950	5125	5300	5475	5650	5825	6000	6175	6350	6525	6700	6875	7050	7225	7400	7575	7750	7925	8100	8275	8450	8625	8800	8975	9150	9325	9500	9675	9850	10025	10200																																																																																																																																																																																																																																																																																																																																																																																																																													
								30	2460	2675	2995	3290	3480	3800	3975	4150	4325	4500	4675	4850	5025	5200	5375	5550	5725	5900	6075	6250	6425	6600	6775	6950	7125	7300	7475	7650	7825	8000	8175	8350	8525	8700	8875	9050	9225	9400	9575	9750	9925	10100	10275																																																																																																																																																																																																																																																																																																																																																																																																																													
								25	2830	3450	3790	4130	4475	4815	5000	5185	5370	5555	5740	5925	6110	6295	6480	6665	6850	7035	7220	7405	7590	7775	7960	8145	8330	8515	8700	8885	9070	9255	9440	9625	9810	10000	10185	10375	10560	10750	10935	11125	11310	11500																																																																																																																																																																																																																																																																																																																																																																																																																														
								20	3350	3695	4040	4385	4730	5075	5300	5525	5750	5975	6200	6425	6650	6875	7100	7325	7550	7775	8000	8225	8450	8675	8900	9125	9350	9575	9800	10025	10250	10475	10700	10925	11150	11375	11600	11825	12050	12275	12500	12725	12950	13175	13400	13625	13850	14075	14300	14525	14750	14975	15200	15425	15650	15875	16100	16325	16550	16775	17000	17225	17450	17675	17900	18125	18350	18575	18800	19025	19250	19475	19700	19925	20150	20375	20600	20825	21050	21275	21500	21725	21950	22175	22400	22625	22850	23075	23300	23525	23750	23975	24200	24425	24650	24875	25100	25325	25550	25775	26000	26225	26450	26675	26900	27125	27350	27575	27800	28025	28250	28475	28700	28925	29150	29375	29600	29825	30050	30275	30500	30725	30950	31175	31400	31625	31850	32075	32300	32525	32750	32975	33200	33425	33650	33875	34100	34325	34550	34775	35000	35225	35450	35675	35900	36125	36350	36575	36800	37025	37250	37475	37700	37925	38150	38375	38600	38825	39050	39275	39500	39725	39950	40175	40400	40625	40850	41075	41300	41525	41750	41975	42200	42425	42650	42875	43100	43325	43550	43775	44000	44225	44450	44675	44900	45125	45350	45575	45800	46025	46250	46475	46700	46925	47150	47375	47600	47825	48050	48275	48500	48725	48950	49175	49400	49625	49850	50075	50300	50525	50750	50975	51200	51425	51650	51875	52100	52325	52550	52775	53000	53225	53450	53675	53900	54125	54350	54575	54800	55025	55250	55475	55700	55925	56150	56375	56600	56825	57050	57275	57500	57725	57950	58175	58400	58625	58850	59075	59300	59525	59750	59975	60200	60425	60650	60875	61100	61325	61550	61775	62000	62225	62450	62675	62900	63125	63350	63575	63800	64025	64250	64475	64700	64925	65150	65375	65600	65825	66050	66275	66500	66725	66950	67175	67400	67625	67850	68075	68300	68525	68750	68975	69200	69425	69650	69875	70100	70325	70550	70775	71000	71225	71450	71675	71900	72125	72350	72575	72800	73025	73250	73475	73700	73925	74150	74375	74600	74825	75050	75275	75500	75725	75950	76175	76400	76625	76850	77075	77300	77525	77750	77975	78200	78425	78650	78875	79100	79325	79550	79775	80000	80225	80450	80675	80900	81125	81350	81575	81800	82025	82250	82475	82700	82925	83150	83375	83600	83825	84050	84275	84500	84725	84950	85175	85400	85625	85850	86075	86300	86525	86750	86975	87200	87425	87650	87875	88100	88325	88550	88775	89000	89225	89450	89675	89900	90125	90350	90575	90800	91025	91250	91475	91700	91925	92150	92375	92600	92825	93050	93275	93500	93725	93950	94175	94400	94625	94850	95075	95300	95525	95750	95975	96200	96425	96650	96875	97100	97325	97550	97775	98000	98225	98450	98675	98900	99125	99350	99575	99800	100025	100250	100475	100700	100925	101150	101375	101600	101825	102050	102275	102500	102725	102950	103175	103400	103625	103850	104075	104300	104525	104750	104975	105200	105425	105650	105875	106100	10632

## Merkmale & Vorteile

- **Super Volumenreifen: extreme Tragfähigkeit und Bodenschonung**
- **Besonders starke Karkasse: Stabilität auch bei hoher Last**
- **Abgestimmte Dimensionen: geeignete Vorder- Hinterachskombinationen**
- **Praktische Dimensionierung: Einhaltung einer Gesamtbreite von 3m**



## DT830 Technische Daten

Größe	LI/SS	Empf. Felge (Zugel)	AD	QB	AU	SHM	Fi.Ballast (Liter) @75%	Max Geschw. (km/h)	Last (kg)/Luftdruck (bar)																							
									0.6	0.8	1.0	1.2	1.4	1.6	1.8(1.9)	2.0	2.2	2.4	2.6	2.8	3.0											
750/50R26	157A8 157B	DW25A (DW23A)	1424	764	4243	623	402	50																								
								40	2120	2385	2650	2920	3185	3450	3620	3790	3955	4125														
								30	2270	2550	2835	3125	3410	3690	3875	4055	4230	4415														
								25	2355	2645	2940	3240	3535	3830	4020	4205	4390	4580														
								20	2610	2935	3260	3590	3920	4245	4455	4660	4865	5075														
								10	3315	3645	3980	4310	4645	4975	5260	5470	5680	5890	6105													
750/55R26	160A8 160B	DW25A (DW23A)	1486	764	4420	652	471	50																								
								40	2300	2590	2880	3170	3460	3750	3940	4125	4315	4500														
								30	2460	2770	3080	3390	3700	4015	4215	4415	4615	4815														
								25	2555	2875	3195	3520	3840	4165	4375	4580	4790	4995														
								20	2830	3185	3540	3900	4255	4615	4845	5075	5305	5535														
								10	3595	3960	4320	4685	5045	5410	5720	5955	6190	6420	6655													
750/65R26	166A8 166B	DW25A (DW23A)	1636	764	4850	711	618	50																								
								40	3385	3715	4045	4375	4605	4840	5070	5300																
								30	2725	3055	3385	3715	4045	4375	4605	4840	5070	5300														
								25	2915	3270	3620	3975	4330	4680	4925	5180	5425	5670														
								20	3025	3390	3755	4125	4490	4855	5110	5370	5630	5885														
								10	3350	3760	4165	4570	4975	5380	5665	5955	6235	6520														
710/65R30	165A8 165B	DW23A	1686	716	5008	729	612	50																								
								40	4255	4665	5080	5490	5905	6315	6680	6965	7255	7545	7835													
								30	4745	5195	5640	6090	6540	6990	7440	7750	8065	8380	8695	9010												
								25	3290	3610	3930	4250	4475	4700	4925	5150																
								20	2835	3180	3520	3865	4205	4550	4790	5030	5270	5510														
								10	2940	3295	3650	4005	4360	4720	4965	5215	5465	5715														
710/65R30	170A8 170B	DW23A	1686	716	5008	729	612	50																								
								40	5050	5485	5920	6355	6790	7225	7530	7835	8145	8450	8755													
								30	5150	5365	5575	5790	6000																			
								25	5510	5740	5965	6195	6420																			
								20	5715	5955	6190	6425	6660																			
								10	6335	6600	6855	7120	7380																			
900/55R32 H	173A8 170B	DW30A (DW27A)	1837	914	5485	795	902	50																								
								40	4070	4515	4960	5200	5435	5680	6000																	
								30	4470	4960	5450	5715	5975	6240	6500																	
								25	4785	5305	5830	6115	6395	6675	6955																	
								20	4960	5505	6050	6345	6630	6925	7215																	
								10	5500	6100	6705	7030	7350	7675	7995																	

## DT830 Technische Daten

Größe	LI/SS	Empf. Felge (Zugel)	AD	QB	AU	SHM	Contents (Liter) @75%	Max Geschw. (km/h)	Last (kg)/Luftdruck (bar)																							
									0.6	0.8	1.0	1.2	1.4	1.6	1.8(1.9)	2.0	2.2	2.4	2.6	2.8	3.0											
900/55R32 T	173A8 170B	DW30A (DW27A)	1837	914	5485	795	902	50																								
								40																								
								30	3585	4215	4845	5480	6110	6740	6955																	
								25	3720	4375	5030	5685	6340	6995	7215																	
								20	4120	4845	5570	6300	7025	7750	7995																	
								10	4120	5320	6060	6795	7535	8270	9010	9600	9975															
900/60R32 H	176A8 173B	DW30A (DW27A)	1932	912	5776	855	1033	50																								
								40																								
								30																								
								25																								
								20																								
								10																								
900/60R32 T	176A8 173B	DW30A (DW27A)	1932	912	5776	855	1033	50																								
								40																								
								30																								
								25																								
								20																								
								10																								
800/70R38	173A8 173B	DW25A (DW23A) (MW23A)	2055	798	6132	908	995	50																								
								40																								
								30																								
								25																								
								20																								
								10																								
900/50R42	168A8 168B	DW28A (MW28A)	1946	896	5835	876	888	50																								
								40																								
								30																								
								25																								
								20																								
								10																								

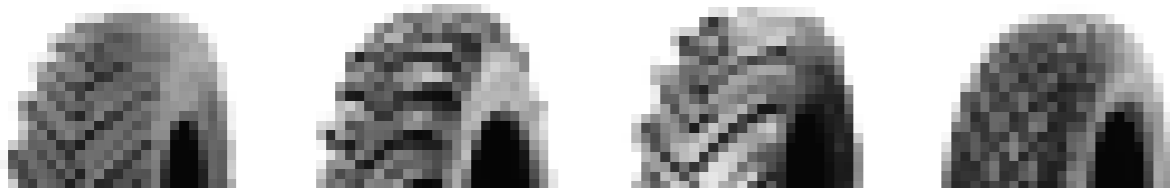
Durchmesser (AD), Breite (QB) sind Designwerte in mm.  
 Abrollumfang (AU), statischer Halbmesser (SHM) sind berechnete Werte in mm.  
 Für Feldarbeiten unter anhaltend hoher Zugkraftanforderung gelten die Lastwerte für 30km/h.  
 Fettgedruckte Felgendaten sind die empfohlenen, die anderen sind zulässig.  
 \*zyklische Belastung bis maximal 20% Neigung  
 T = Schlepperanwendung, H = Anwendung auf Erntemaschinen





**Traction Sure Grip**    **Dyna Torque II**    **Sure Grip All Service**    **All Weather**

- Für Traktoren mit niedrigen und mittleren Leistungen sowie Erntemaschinen
- Für Erntemaschinen
- Für Traktoren mit niedrigen und mittleren Leistungen im Feld- und Straßeneinsatz
- Für Boden- und Rasenschonung  
• Für Baumaschinen wie z.B. Walzenzüge



### Traction Sure Grip Technische Daten

Größe	PR	LI	Empf. Felge (Zugel)	AD	QB	AU	SHM	Max. Geschw. (km/h)	Last (kg)/Luftdruck (bar)																
									1.0	1.1	1.2	1.3	1.4	1.5	1.6	1.7	1.8	1.9	2.0	2.1	2.2	2.3			
13.6-24	6	119	<b>W12</b> (W11)	1201	345	3624	546	30	1030	1085	1140	1195	1250	1305	<b>1360</b>										
18.4-26	12	146	<b>W16L</b> (W15L)	1432	467	4311	642	30	1885	2000	2095	2185	2280	2370	2465	2560	2650	2720	2790	2860	2930	<b>3000</b>			

### Dyna Torque II Technische Daten

Größe	PR	LI	Empf. Felge (Zugel)	AD	QB	AU	SHM	Max. Geschw. (km/h)	Last (kg)/Luftdruck (bar)																
									1.0	1.1	1.2	1.3	1.4	1.5	1.6	1.7	1.8	1.9	2.0	2.1	2.2				
18.4-34	12		<b>W16L</b> (W15L)	1660	480	4876	755		2130	2300	2415	2535	2650	2740	2825	2915	3000	3075	3150	3250	3350				
										(6-137)		(8-142)			(10-146)				(12-150)						
18.4-38	12	152	<b>W16L</b> (W15L)	1770	480	5310	820		2250	2430	2530	2625	2725	2855	2990	3120	3250	3325	3400	3475	3550				
										(6-139)		(8-143)			(10-149)				(12-152)						
20.8-38	14	159	<b>W18L</b> (W16L)	1835	535	5400	835		2650	2815	2985	3150	3285	3415	3550	3690	3825	3965	4100	4240	4375				
											(8-148)		(10-152)						(14-159)						



### Sure Grip All Service Technische Daten

Größe	PR	LI	Empf. Felge (Zugel)	AD	QB	AU	SHM	Max. Geschw. (km/h)	Last (kg)/Luftdruck (bar)																
									0.8	1.0	1.1	1.2	1.3	1.4	1.5	1.6	1.7	1.8	1.9	2.0	2.1	2.2	2.3		
9.5-20	6	101	<b>W8</b> (W7)	970	240	2910	425	30		535	565	595	620	650	675	700	725	750	775	800	<b>825</b>				
8.3-24	6	101	<b>w7</b> (W6)	988	213	2994	455	30		475	500	525	555	580	605	630	655	680	705	730	750	776	<b>800</b>		
9.5-24	6	106	<b>W8</b> (W7)	1048	240	3172	489	30		610	645	680	715	750	780	805	835	865	895	921	<b>950</b>				
11.2-24	6	110	<b>W10</b> (W9)	1100	280	3327	512	30		725	765	810	850	890	935	975	1020	<b>1060</b>							
12.4-24	6	115	<b>W11</b> (W9, W10)	1157	315	3496	530	30		890	935	985	1030	1075	1120	1170	<b>1215</b>								
14.9-24	8	128	<b>W13</b> (W11, W12)	1257	385	3792	568	30	1120	1250	1325	1400	1475	1550	1615	1675	1740	<b>1800</b>							
16.9-24	8	133	<b>W15L</b> (W14L)	1335	429	3987	617	30	1480	1570	1660	1750	1830	1905	1985	<b>2060</b>									
11.2-28	6	112	<b>W10</b> (W9)	1200	280	3623	556	30		770	815	855	900	945	990	1030	1075	<b>1120</b>							
12.4-28	6	117	<b>W11</b> (W9, W10)	1251	315	3774	583	30		960	1030	1075	1115	1160	1200	1245	<b>1285</b>								
13.6-28	6	121	<b>W12</b> (W11)	1300	345	3920	601	30		1120	1175	1230	1285	1340	1395	<b>1450</b>									
14.9-28	6	125	<b>W13</b> (W11, W12)	1354	385	4080	621	30		1335	1415	1495	1570	<b>1650</b>											
14.9-28	8	130	<b>W13</b> (W11, W12)	1354	385	4080	621	30		1335	1415	1495	1570	1650	1715	1775	1840	<b>1900</b>							
14.9-30	6	126	<b>W13</b> (W11, W12)	1408	385	4240	648	30		1375	1455	1540	1620	<b>1700</b>											
16.9-30	6	130	<b>W15L</b> (W14L)	1468	430	4418	665	30		1635	1725	1810	<b>1900</b>												
16.9-30	8	137	<b>W15L</b> (W14L)	1468	430	4418	665	30		1635	1725	1810	1900	2000	2100	2200	<b>2300</b>								
18.4-30	8	139	<b>W16L</b> (W15L)	1527	457	4593	690	30		2005	2120	2225	2325	<b>2430</b>											
18.4-30	10	145	<b>W16L</b> (W15L)	1527	457	4593	690	30		2005	2120	2225	2325	2430	2550	2665	2785	<b>2900</b>							
12.4-32	6	119	<b>W11</b> (W9, W10)	1352	315	4074	633	30		1000	1090	1135	1180	1225	1270	1315	<b>1360</b>								
12.4-36	6	121	<b>W11</b> (W9, W10)	1453	315	4374	677	30		1085	1135	1190	1240	1395	1345	1400	<b>1450</b>								
13.6-36	8	135	<b>W12</b> (W11)	1500	345	4513	701	30		1240	1310	1375	1445	1515	1580	1650	1785	1915	1050	<b>2180</b>					
13.6-38	6	126	<b>W12</b> (W11)	1550	345	4661	722	30		1275	1345	1415	1490	1560	1630	<b>1700</b>									

### All Weather Technische Daten

Größe	PR	LI	Empf. Felge (Zugel)	AD	QB	AU	SHM	Max. Geschw. (km/h)	Last (kg)/Luftdruck (bar)																
									1.0	1.1	1.2	1.3	1.4	1.5	1.6	1.7	1.8	1.9							
13.6-16.1	8	115	<b>W11C</b>	990	360	2926	445	30		800	850	905	955	1010	1060	1100	1140	1175	<b>1215</b>						
14.9-24	6	125	<b>W13</b> (W11, W12)	1250	395	3706	560	30		1250	1325	1400	1475	<b>1550</b>											
16.9-24	6	127	<b>W15L</b> (W14L)	1305	445	3861	585	30		1480	1570	1660	<b>1750</b>												
23.1-26	8	145	<b>DW20A</b>	1500	595	4419	665	30		2695	<b>2900</b>														
23.1-26	12	153	<b>DW20A</b>	1500	595	4419	665	30		2695	2900	3015	3135	3250	3385	3515	<b>3650</b>								
28L26	16	161	<b>DW25A</b> (DW23A)	1580	740	4662	705	30		3110	3330	3550	3715	3875	4025	4175	4325	4475	<b>4625</b>						
13.6-28	6	121	<b>W12</b> (W11)	1310	355	3872	585	30		1120	1175	1230	1285	1340	1395	<b>1450</b>									

Durchmesser (AD), Breite (QB) sind Designwerte in mm.  
 Abrollumfang (AU), statischer Halbmesser (SHM) sind berechnete Werte in mm.  
 Für Feldarbeiten unter anhaltend hoher Zugkraftanforderung gelten die Lastwerte für 30km/h.  
 Fettgedruckte Felgendaten sind die empfohlenen, die anderen sind zulässig.  
 (L): Werte in Klammern () geben das LI-Äquivalent zu der PR Zahl des Reifens an.

## Radiale Industrie/Baumaschinenreifen – Die moderne, effiziente Alternative

Die Vorzüge moderner Radialreifen führen zu einer deutlich zunehmenden Akzeptanz der Nutzer.

Die Vorteile der radialen Konstruktion liegen in Haltbarkeit, Verschleiß, Kraftstoffverbrauch, Komfort, Durchstichfestigkeit und Bodenschonung. Das Ergebnis ist ein effizienter, zuverlässiger und kostengünstiger Betrieb des Geräteparks.

## Merkmale & Vorteile radialer Reifen

Merkmale	Vorteile
Homogene Bodendruckverteilung	<ul style="list-style-type: none"> <li>• Verminderter Verschleiß, gesteigerte Laufleistung</li> <li>• Gleichmäßige Abnutzung, erhöhte Laufruhe, zeitgemäßer Komfort</li> <li>• Bodenschonung</li> <li>• Hohe Traktion</li> </ul>
Erheblich geringerer Rollwiderstand	<ul style="list-style-type: none"> <li>• Kraftstoffeinsparung</li> </ul>
Verbesserte Durchstichfestigkeit	<ul style="list-style-type: none"> <li>• Hohe Haltbarkeit und Zuverlässigkeit</li> </ul>
Komfortables Einfederungsverhalten	<ul style="list-style-type: none"> <li>• Komfortable Fahreigenschaften</li> </ul>

Diagonaldimension	Äquivalente Radialdimension	AU	AD
12.5/80-18	320/80R18	2,890	969
	340/80R18	3,011	1,003
15.5/70-18	400/70R18	3,019	1,017
12.5-20	340/80R20	3,160	1,055
16.0/70-20	400/70R20	3,181	1,067
14.5-20	420/75R20	3,384	1,138
16.5/75-20			
16.0/70-24	400/70R24	3,540	1,182
15.5/80-24	400/80R24	3,740	1,250
16.9-24	440/80R24	3,923	1,314
17.5L-24	460/70R24	3,760	1,232
19.5L-24	500/70R24	3,917	1,310
18.4-26	480/80R26	4,267	1,428
16.9-28	440/80R28	4,240	1,419
19.5L-28	500/70R28		1,411

AU = Abrollumfang (mm)  
 AD = Aussendurchmesser (mm)  
 Achten Sie bei Umbereifungen auf die zugelassenen Felgenmaße, evtl geänderte Luftdruckwerte und sonstige technische Daten.



## Goodyear IT520 & IT530

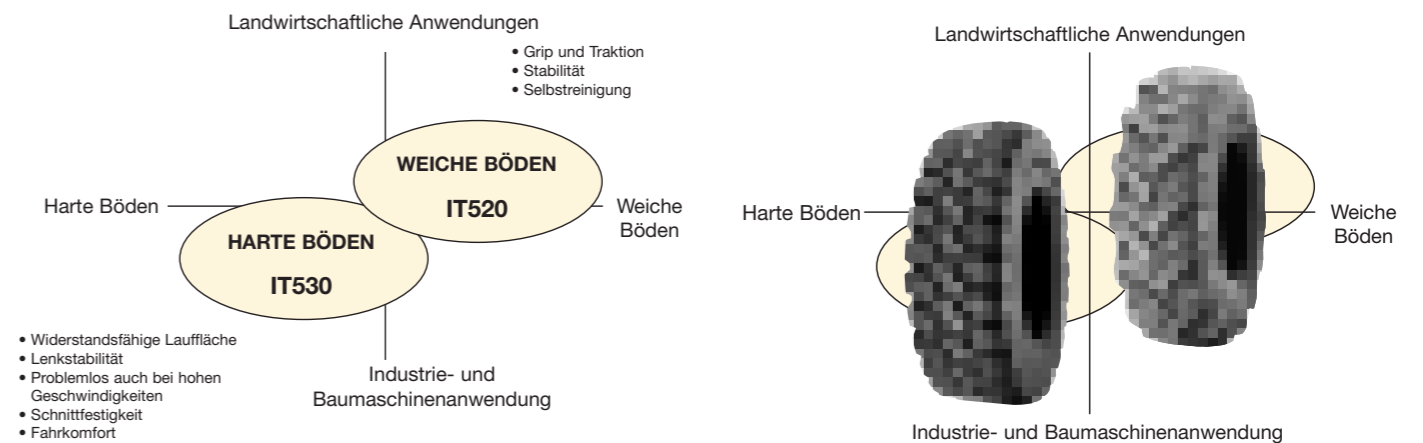
Goodyear war mit der Einführung dieser zukunftsweisenden Industrie/Baumaschinen-Radialreifen ein Mitinitiator der Radialisierung in diesem Segment.

Der IT520 mit seinem modernen Profil mit Stollenverstärkung eignet sich ideal für den Dauereinsatz auf feuchten und weichen Böden.

Prädestiniert für den Einsatz auf hartem, trockenem Untergrund ist das IT530 Design. Es garantiert Fahrkomfort und Seitenstabilität.

WEICHE BÖDEN		HARTE BÖDEN	
IT520		IT530	
Größe	LI/SS	Größe	LI/SS
320/80R18IND	134A8	320/80R18IND	134A8
340/80R18IND	136A8	340/80R18IND	136A8
400/70R18IND	147A8	400/70R18IND	147A8
340/80R20IND	144A8		
400/70R20IND	149A8	400/70R20IND	149A8
420/75R20IND	160A8		
		400/70R24IND	158A8
400/80R24IND	156A8	400/80R24IND*	156A8
400/80R24IND	162A8	400/80R24IND*	162A8
440/80R24IND	154A8	440/80R24IND	154A8
460/70R24IND	152A8	460/70R24IND*	152A8
500/70R24IND	157A8	500/70R24IND	157A8
480/80R26IND	160A8	480/80R26IND	160A8
440/80R28IND	156A8	440/80R28IND	156A8
500/70R28IND	159A8	500/70R28IND	159A8

\* in Vorbereitung



## Merkmale & Vorteile

- **Radiale Konstruktion:** hohe Lebensdauer und guter Komfort
- **Stollenprofil:** ausgezeichnete Traktion auf weichen Böden
- **Verstärkte Stollen:** besondere Haltbarkeit und hervorragende Laufleistung
- **Breite Palette:** für Baumaschinen und landwirtschaftliche Geräte



## IT520 Technische Daten

Größe	LI/SS	Empf. Felge (Zugel)	AD	QB	AU	SHM	FLBallast (Liter) @75%	Max Geschw. (km/h)	Last (kg)/Luftdruck (bar)																																																																																																																																																												
									1.0	1.2	1.4	1.6	1.8	2.0	2.2	2.4	2.6	2.8	3.0	3.2	3.4	3.6	3.8	4.0	4.2	4.4	4.6	4.8	5.0																																																																																																																																								
320/80R18 (12.5/80-18)	134A8	W10 (W9,11,W11)	969	319	2890	430	84	50	775	885	990	1075	1200	1320	1410	1500	1595	1730	1820	<b>1950</b>	40	850	975	1090	1180	1320	1450	1550	1650	1750	1900	2000	<b>2120</b>	30	885	1015	1135	1225	1375	1510	1610	1715	1820	1975	2080	<b>2205</b>	20	925	1065	1190	1285	1440	1580	1690	1800	1910	2070	2180	<b>2310</b>	10	1065	1220	1365	1475	1650	1815	1940	2065	2190	2375	2500	<b>2650</b>	10*	1275	1465	1635	1770	1980	2175	2325	2475	2625	2850	3000	<b>3180</b>	0	1955	2245	2505	2715	3035	3335	3565	3795	4025	4370	4600	<b>4875</b>																																																																			
									50	990	1075	1170	1275	1365	1455	1545	1640	1730	1820	1930	<b>2060</b>	40	1090	1180	1285	1400	1500	1600	1700	1800	1900	2000	2120	<b>2240</b>	30	1135	1225	1335	1455	1560	1665	1770	1870	1975	2080	2205	<b>2330</b>	20	1190	1285	1400	1525	1635	1745	1855	1960	2070	2180	2310	<b>2440</b>	10	1365	1475	1605	1750	1875	2000	2125	2250	2375	2500	2650	<b>2800</b>	10*	1635	1770	1930	2100	2250	2400	2550	2700	2850	3000	3180	<b>3360</b>	0	2505	2715	2955	3220	3450	3680	3910	4140	4370	4600	4875	<b>5150</b>																																																																		
									50	965	1105	1240	1365	1455	1595	1730	1820	1930	2095	2210	2345	2410	2550	2730	<b>2800</b>	40	1060	1215	1360	1500	1600	1750	1900	2000	2120	2300	2430	2575	2650	2800	3000	<b>3075</b>	30	1100	1265	1415	1560	1665	1820	1975	2080	2205	2390	2525	2680	2755	2910	3120	<b>3200</b>	20	1155	1325	1480	1635	1745	1910	2070	2180	2310	2505	2650	2805	2890	3050	3270	<b>3350</b>	10	1325	1520	1700	1875	2000	2190	2375	2500	2650	2875	3040	3220	3315	3500	3750	<b>3845</b>	10*	1590	1825	2040	2250	2400	2625	2850	3000	3180	3450	3645	3865	3975	4200	4500	<b>4615</b>	0	2440	2795	3130	3450	3680	4025	4370	4600	4875	5290	5590	5925	6095	6440	6900	<b>7075</b>																																						
									50	990	1105	1200	1320	1410	1500	1595	1730	1820	1930	2040	2180	2210	2345	2480	<b>2575</b>	40	1090	1215	1320	1450	1550	1650	1750	1900	2000	2120	2240	2360	2430	2575	2725	<b>2800</b>	30	1135	1265	1375	1510	1610	1715	1820	1975	2080	2205	2330	2455	2525	2680	2835	<b>2910</b>	20	1190	1325	1440	1580	1690	1800	1910	2070	2180	2310	2440	2570	2650	2805	2970	<b>3050</b>	10	1365	1520	1650	1815	1940	2065	2190	2375	2500	2650	2800	2950	3040	3220	3405	<b>3500</b>	10*	1635	1825	1980	2175	2325	2475	2625	2850	3000	3180	3360	3540	3645	3865	4090	<b>4200</b>	0	2505	2795	3035	3335	3565	3795	4025	4370	4600	4875	5150	5430	5590	5925	6270	<b>6440</b>																																						
									400/70R18 (15.5/70-18)	147A8	13 (12,12SDC) (13.00)	1017	404	3019	453	115	50	1020	1140	1275	1410	1545	1640	1775	1930	2040	2150	2275	2410	2550	2640	2800	<b>3000</b>	40	1120	1250	1400	1550	1700	1800	1950	2120	2240	2360	2500	2650	2800	2900	3075	<b>3250</b>	30	1165	1300	1455	1610	1770	1870	2030	2205	2330	2455	2600	2755	2910	3015	3200	<b>3380</b>	20	1220	1365	1525	1690	1855	1960	2125	2310	2440	2570	2725	2890	3050	3160	3350	<b>3545</b>	10	1400	1565	1750	1940	2125	2250	2440	2650	2800	2950	3125	3315	3500	3625	3845	<b>4065</b>	10*	1680	1875	2100	2325	2550	2700	2925	3180	3360	3540	3750	3975	4200	4350	4615	<b>4875</b>	0	2575	2875	3220	3565	3910	4140	4485	4875	5150	5430	5750	6095	6440	6670	7075	<b>7475</b>																														
50	1170	1320	1455	1640	1775	1930	2040	2210										2345	2480	2640	2800	2960	3050	3230	3450	3550	3650	3750	3900	4050	4200	4350	<b>4500</b>	40	1285	1450	1600	1800	1950	2120	2240	2430	2575	2725	2900	3075	3250	3350	3550	3750	3900	4050	4200	4350	<b>4500</b>	30	1335	1510	1665	1870	2030	2205	2330	2525	2680	2835	3015	3200	3380	3485	3690	3900	4055	4210	4370	4525	<b>4680</b>	20	1400	1580	1745	1960	2125	2310	2440	2650	2805	2970	3160	3350	3545	3650	3870	4090	4250	4415	4580	4740	<b>4905</b>	10	1605	1815	2000	2250	2440	2650	2800	3040	3220	3405	3625	3845	4065	4190	4440	4690	4875	5065	5250	5440	<b>5625</b>	10*	1930	2175	2400	2700	2925	3180	3360	3645	3865	4090	4350	4615	4875	5025	5325	5625	5850	6075	6300	6525	<b>6750</b>	0	2955	3335	3680	4140	4485	4875	5150	5590	5925	6270	6670	7075	7475	7705	8165	8625	8970	9315	9660	10005	<b>10350</b>
50	1170	1320	1455	1640	1775	1930	2040	2210										2345	2480	2640	2800	2960	3050	3230	3450	3550	3650	3750	3900	4050	4200	4350	<b>4500</b>	40	1285	1450	1600	1800	1950	2120	2240	2430	2575	2725	2900	3075	3250	3350	3550	3750	3900	4050	4200	4350	<b>4500</b>	30	1335	1510	1665	1870	2030	2205	2330	2525	2680	2835	3015	3200	3380	3485	3690	3900	4055	4210	4370	4525	<b>4680</b>	20	1400	1580	1745	1960	2125	2310	2440	2650	2805	2970	3160	3350	3545	3650	3870	4090	4250	4415	4580	4740	<b>4905</b>	10	1605	1815	2000	2250	2440	2650	2800	3040	3220	3405	3625	3845	4065	4190	4440	4690	4875	5065	5250	5440	<b>5625</b>	10*	1930	2175	2400	2700	2925	3180	3360	3645	3865	4090	4350	4615	4875	5025	5325	5625	5850	6075	6300	6525	<b>6750</b>	0	2955	3335	3680	4140	4485	4875	5150	5590	5925	6270	6670	7075	7475	7705	8165	8625	8970	9315	9660	10005	<b>10350</b>
50	1170	1320	1455	1640	1775	1930	2040	2210										2345	2480	2640	2800	2960	3050	3230	3450	3550	3650	3750	3900	4050	4200	4350	<b>4500</b>	40	1285	1450	1600	1800	1950	2120	2240	2430	2575	2725	2900	3075	3250	3350	3550	3750	3900	4050	4200	4350	<b>4500</b>	30	1335	1510	1665	1870	2030	2205	2330	2525	2680	2835	3015	3200	3380	3485	3690	3900	4055	4210	4370	4525	<b>4680</b>	20	1400	1580	1745	1960	2125	2310	2440	2650	2805	2970	3160	3350	3545	3650	3870	4090	4250	4415	4580	4740	<b>4905</b>	10	1605	1815	2000	2250	2440	2650	2800	3040	3220	3405	3625	3845	4065	4190	4440	4690	4875	5065	5250	5440	<b>5625</b>	10*	1930	2175	2400	2700	2925	3180	3360	3645	3865	4090	4350	4615	4875	5025	5325	5625	5850	6075	6300	6525	<b>6750</b>	0	2955	3335	3680	4140	4485	4875	5150	5590	5925	6270	6670	7075	7475	7705	8165	8625	8970	9315	9660	10005	<b>10350</b>
50	1170	1320	1455	1640	1775	1930	2040	2210										2345	2480	2640	2800	2960	3050	3230	3450	3550	3650	3750	3900	4050	4200	4350	<b>4500</b>	40	1285	1450	1600	1800	1950	2120	2240	2430	2575	2725	2900	3075	3250	3350	3550	3750	3900	4050	4200	4350	<b>4500</b>	30	1335	1510	1665	1870	2030	2205	2330	2525	2680	2835	3015	3200	3380	3485	3690	3900	4055	4210	4370	4525	<b>4680</b>	20	1400	1580	1745	1960	2125	2310	2440	2650	2805	2970	3160	3350	3545	3650	3870	4090	4250	4415	4580	4740	<b>4905</b>	10	1605	1815	2000	2250	2440	2650	2800	3040	3220	3405	3625	3845	4065	4190	4440	4690	4875	5065	5250	5440	<b>5625</b>	10*	1930	2175	2400	2700	2925	3180	3360	3645	3865	4090	4350	4615	4875	5025	5325	5625	5850	6075	6300	6525	<b>6750</b>	0	2955	3335	3680	4140	4485	4875	5150	5590	5925	6270	6670	7075	7475	7705	8165	8625	8970	9315	9660	10005	<b>10350</b>

Größe	LI/SS	Empf. Felge (Zugel)	AD	QB	AU	SHM	FLBallast (Liter) @75%	Max Geschw. (km/h)	Last (kg)/Luftdruck (bar)														
									0.8	1.0	1.4	1.8	2.2	2.6	3.0	3.2	3.5	3.8	4.1				
445/70R24 MPT***	151G	W14L (W15L)	1246	455	3751	558	206	90	1180	1360	1700	2020	2360	2725	3075	3250	<b>3450</b>	40	1265	1455	1820	2160	252

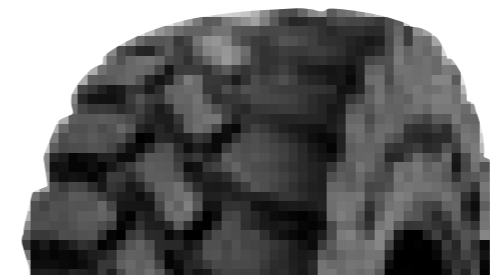
Größe	LI/SS	Empf. Felge (Zugel)	AD	QB	AU	SHM	FLBallast	Max (Liter) Geschw. @75% (km/h)	Last (kg)/Luftdruck (bar)																
									1.0	1.2	1.4	1.6	1.8	2.0	2.2	2.4	2.6	2.8	3.0	3.2	3.4	3.6	3.8	4.0	4.2
480/80R26 (18.4-26)	160A8	W15L (W16L)	1428	479	4267	637	281	50	1730	1930	2150	2345	2550	2800	3050	3230	3415	3640	3870	4125					
								40	1900	2120	2360	2575	2800	3075	3350	3550	3750	4000	4250	4500					
								30	1975	2205	2455	2680	2910	3200	3485	3690	3900	4160	4420	4680					
								20	2070	2310	2570	2805	3050	3350	3650	3870	4090	4360	4635	4905					
								10	2375	2650	2950	3220	3500	3845	4190	4440	4690	5000	5315	5625					
								10*	2850	3180	3540	3865	4200	4615	5025	5325	5625	6000	6375	6750					
440/80R28 (16.9-28)	156A8	W14L (W15L)	1419	453	4240	641	244	50	4370	4875	5430	5925	6440	7075	7705	8165	8625	9200	9775	10350					
								40	1545	1730	1930	2150	2345	2550	2730	2865	3140	3320	3525	3650					
								30	1770	1975	2205	2455	2680	2910	3120	3275	3590	3795	4030	4160					
								20	1855	2070	2310	2570	2805	3050	3270	3435	3760	3980	4225	4360					
								10	2125	2375	2650	2950	3220	3500	3750	3940	4315	4565	4845	5000					
								10*	2550	2850	3180	3540	3865	4200	4500	4725	5175	5475	5815	6000					
500/70R28 (19.5L-28)	159A8	W16L (W15L)(nominal)	1411	503	4230	630	284	50	3910	4370	4875	5430	5925	6440	6900	7245	7935	8395	8915	9200					
								40	1685	1875	2095	2275	2550	2730	2960	3150	3320	3525	3755	4000					
								30	1925	2140	2390	2600	2910	3120	3380	3590	3795	4030	4290	4550					
								20	2015	2245	2505	2725	3050	3270	3545	3760	3980	4225	4495	4770					
								10	2315	2575	2875	3125	3500	3750	4065	4315	4565	4845	5155	5470					
								10*	2775	3090	3450	3750	4200	4500	4875	5175	5475	5815	6190	6565					
0	4255	4740	5290	5750	6440	6900	7475	7935	8395	8915	9490	10065													

Durchmesser (AD), Breite (QB) sind Designwerte in mm.  
 Abrollumfang (AU), statischer Halbmesser (SHM) sind berechnete Werte in mm.  
 Für Feldarbeiten unter anhaltend hoher Zugkraftanforderung gelten die Lastwerte für 30km/h.  
 Fettgedruckte Felgendaten sind die empfohlenen, die anderen sind zulässig.  
 \*Zyklische Anwendungen mit maximal 600m einfacher Distanz  
 \*\* Auch in der Ausführung IT510  
 \*\*\*Nur in der Ausführung IT510



**Merkmale und Vorteile**

- **Radiale Konstruktion:** hohe Lebensdauer und guter Komfort
- **Blockprofil:** ausgezeichnete Traktion auf harten Böden
- **3er Blockanordnung:** hohe Laufleistung
- **Breite Palette:** passend für alle gängigen Geräte



**IT530 – Technische Daten**

Größe	LI/SS	Empf. Felge (Zugel)	AD	QB	AU	SHM	FLBallast	Max (Liter) Geschw. @75% (km/h)	Last (kg)/Luftdruck (bar)																				
									1.0	1.2	1.4	1.6	1.8	2.0	2.2	2.4	2.6	2.8	3.0	3.2	3.4	3.6	3.8	4.0	4.2	4.4	4.6	4.8	5.0
320/80R18 (12.5/80-18)	134A8	W10 (W9,11,W11)	969	319	2890	430	84	50	775	885	990	1075	1200	1320	1410	1500	1595	1730	1820	1950									
								40	850	975	1090	1180	1320	1450	1550	1650	1750	1900	2000	2120									
								30	885	1015	1135	1225	1375	1510	1610	1715	1820	1975	2080	2205									
								20	925	1065	1190	1285	1440	1580	1690	1800	1910	2070	2180	2310									
								10	1065	1220	1365	1475	1650	1815	1940	2065	2190	2375	2500	2650									
								10*	1275	1465	1635	1770	1980	2175	2325	2475	2625	2850	3000	3180									
340/80R18 (12.5/80-18)	136A8	11 (W10,W11) (11SDC,12) (12SDC)	1003	342	3011	449	97	50	990	1075	1170	1275	1365	1455	1545	1640	1730	1820	1930	2060									
								40	1090	1180	1285	1400	1500	1600	1700	1800	1900	2000	2120	2240									
								30	1135	1225	1335	1455	1560	1665	1770	1870	1975	2080	2205	2330									
								20	1190	1285	1400	1525	1635	1745	1855	1960	2070	2180	2310	2440									
								10	1365	1475	1605	1750	1875	2000	2125	2250	2375	2500	2650	2800									
								10*	1635	1770	1930	2100	2250	2400	2550	2700	2850	3000	3180	3360									
400/70R18 (15.5/70-18)	147A8	13 (12,12SDC) (13,00)	1017	404	3019	453	115	50	965	1105	1240	1365	1455	1595	1730	1820	1930	2095	2210	2345	2410	2550	2730	2800					
								40	1060	1215	1360	1500	1600	1750	1900	2000	2120	2300	2430	2575	2650	2800	3000	3075					
								30	1100	1265	1415	1560	1665	1820	1975	2080	2205	2390	2525	2680	2755	2910	3120	3200					
								20	1155	1325	1480	1635	1745	1910	2070	2180	2310	2505	2650	2805	2890	3050	3270	3350					
								10	1325	1520	1700	1875	2000	2190	2375	2500	2650	2875	3040	3220	3315	3500	3750	3845					
								10*	1590	1825	2040	2250	2400	2625	2850	3000	3180	3450	3645	3865	3975	4200	4500	4615					
400/70R20 (16.0/70-20)	149A8	13 (13SDC) (14,W14L)	1067	402	3181	482	123	50	2440	2795	3130	3450	3680	4025	4370	4600	4875	5290	5590	5925	6095	6440	6900	7075					
								40	1020	1140	1275	1410	1545	1640	1775	1930	2040	2150	2275	2410	2550	2640	2800	3000					
								30	1165	1300	1455	1610	1770	1870	2030	2205	2330	2455	2600	2755	2910	3015	3200	3380					
								20	1220	1365	1525	1690	1855	1960	2125	2310	2440	2570	2725	2890	3050	3160	3350	3545					
								10	1400	1565	1750	1940	2125	2250	2440	2650	2800	2950	3125	3315	3500	3625	3845	4065					
								10*	1680	1875	2100	2325	2550	2700	2925	3180	3360	3540	3750	3975	4200	4350	4615	4875					
400/70R24 (16.0/70-24)	158A8	13.0 (13SDC) (W13,W14L)	1182	407	3540	540	141	50	2575	2875	3220	3565	3910	4140	4485	4875	5150	5430	5750	6095	6440	6670	7075	7475					
								40	1105	1240	1365	1500	1685	1820	1930	2095	2210	2345	2480	2640	2800	2865	3050	3150	3285	3430	3575	3720	3875
								30	1265	1415	1560	1715	1925	2080	2205	2390	2525	2680	2835	3015	3200	3275	3485	3590	3755	3920	4085	4255	4420
								20	1325	1480	1635	1800	2015	2180	2310	2505	2650	2805	2970	3160	3350	3435	3650	3760	3935	4110	4285	4460	4635
								10	1520	1700	1875	2065	2315	2500	2650	2875	3040	3220	3405	3625	3845	3940	4190	4315	4515	4715	4915	5115	5315
								10*	1825	2040	2250	2475	2775	3000	3180	3450	3645	3865	4090	4350	4615	4725	5025	5175	5415	5655	5895	6135	6375
0	2795	3130	3450	3795	4255	4600	4875	5290	5590	5925	6270	6670	7075	7245	7705	7935	8305	8670	9040	9405	9775								

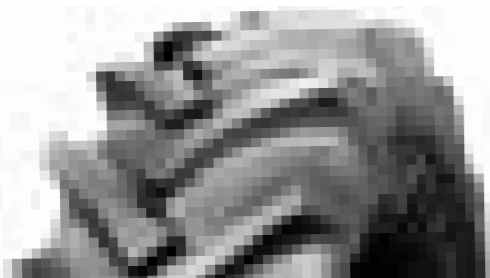
IT530 – Technische Daten

Größe	LI/SS	Empf. Felge (Zugel)	AD	QB	AU	SHM	FLBallast (Liter)	Max. Geschw. @75% (km/h)	Last (kg)/Luftdruck (bar)																					
									1.0	1.2	1.4	1.6	1.8	2.0	2.2	2.4	2.6	2.8	3.0	3.2	3.4	3.6	3.8	4.0	4.2	4.4	4.6	4.8	5.0	
400/80R24	156A8	W13 13 13.0 (W14L)	1250	404	3740	554	182	50	1240	1410	1545	1730	1875	2040	2210	2360	2480	2640	2800	3000	3140	3230	3415	<b>3650</b>						
									40	1360	1550	1700	1900	2060	2240	2430	2575	2725	2900	3075	3250	3450	3550	3750	<b>4000</b>					
									30	1415	1610	1770	1975	2140	2330	2525	2680	2835	3015	3200	3380	3590	3690	3900	<b>4160</b>					
									20	1480	1690	1855	2070	2245	2440	2650	2805	2970	3160	3350	3545	3760	3870	4090	<b>4360</b>					
									10	1700	1940	2125	2375	2575	2800	3040	3220	3405	3625	3845	4065	4315	4440	4690	<b>5000</b>					
									10*	2040	2325	2550	2850	3090	3360	3645	3865	4090	4350	4615	4875	5175	5325	5625	<b>6000</b>					
400/80R24	162A8	W13 13 13.0 (W14L)	1250	404	3740	554	182	50	1240	1410	1545	1730	1875	2040	2210	2360	2480	2640	2800	3000	3140	3230	3415	3650	3755	3870	4095	4210	<b>4375</b>	
									40	1360	1550	1700	1900	2060	2240	2430	2575	2725	2900	3075	3250	3450	3550	3750	4000	4125	4250	4500	4625	<b>4750</b>
									30	1415	1610	1770	1975	2140	2330	2525	2680	2835	3015	3200	3380	3590	3690	3900	4160	4290	4420	4680	4810	<b>4940</b>
									20	1480	1690	1855	2070	2245	2440	2650	2805	2970	3160	3350	3545	3760	3870	4090	4360	4495	4635	4905	5040	<b>5180</b>
									10	1700	1940	2125	2375	2575	2800	3040	3220	3405	3625	3845	4065	4315	4440	4690	5000	5155	5315	5625	5780	<b>5940</b>
									10*	2040	2325	2550	2850	3090	3360	3645	3865	4090	4350	4615	4875	5175	5325	5625	6000	6190	6375	6750	6940	<b>7125</b>
440/80R24	154A8	W14L (W15L)	1314	441	3935	580	219	50	1455	1640	1820	1985	2150	2345	2550	2730	2865	3050	3230	<b>3450</b>										
									40	1600	1800	2000	2180	2360	2575	2800	3000	3150	3350	3550	<b>3750</b>									
									30	1665	1870	2080	2265	2455	2680	2910	3120	3275	3485	3690	<b>3900</b>									
									20	1745	1960	2180	2375	2570	2805	3050	3270	3435	3650	3870	<b>4090</b>									
									10	2000	2250	2500	2725	2950	3220	3500	3750	3940	4190	4440	<b>4690</b>									
									10*	2400	2700	3000	3270	3540	3865	4200	4500	4725	5025	5325	<b>5625</b>									
460/70R24	152A8	W15L (W14L)	1252	462	3760	555	201	50	1365	1545	1730	1875	2040	2210	2410	2575	2730	2960	3140	<b>3250</b>										
									40	1500	1700	1900	2060	2240	2430	2650	2800	3000	3250	3450	<b>3550</b>									
									30	1560	1770	1975	2140	2330	2525	2755	2910	3120	3380	3590	<b>3690</b>									
									20	1635	1855	2070	2245	2440	2650	2890	3050	3270	3545	3760	<b>3870</b>									
									10	1875	2125	2375	2575	2800	3040	3315	3500	3750	4065	4315	<b>4440</b>									
									10*	2250	2550	2850	3090	3360	3645	3975	4200	4500	4875	5175	<b>5325</b>									
500/70R24	157A8	W16L (W15L)	1310	495	3917	580	251	50	1545	1775	1985	2150	2345	2550	2730	3000	3140	3320	3525	<b>3750</b>										
									40	1700	1950	2180	2360	2575	2800	3000	3250	3450	3650	3875	<b>4125</b>									
									30	1770	2030	2265	2455	2680	2910	3120	3380	3590	3795	4030	<b>4290</b>									
									20	1855	2125	2375	2570	2805	3050	3270	3545	3760	3980	4225	<b>4495</b>									
									10	2125	2440	2725	2950	3220	3500	3750	4065	4315	4565	4845	<b>5155</b>									
									10*	2550	2925	3270	3540	3865	4200	4500	4875	5175	5475	5815	<b>6190</b>									
480/80R26	160A8	W15L (W16L)	1428	485	4267	635	281	50	1730	1930	2150	2345	2550	2800	3050	3230	3415	3640	3870	<b>4125</b>										
									40	1900	2120	2360	2575	2800	3075	3350	3550	3750	4000	4250	<b>4500</b>									
									30	1975	2205	2455	2680	2910	3200	3485	3690	3900	4160	4420	<b>4680</b>									
									20	2070	2310	2570	2805	3050	3350	3650	3870	4090	4360	4635	<b>4905</b>									
									10	2375	2650	2950	3220	3500	3845	4190	4440	4690	5000	5315	<b>5625</b>									
									10*	2850	3180	3540	3865	4200	4615	5025	5325	5625	6000	6375	<b>6750</b>									
440/80R28	156A8	W14L (W15L)	1417	446	4240	634	244	50	1545	1730	1930	2150	2345	2550	2730	2865	3140	3320	3525	<b>3650</b>										
									40	1700	1900	2120	2360	2575	2800	3000	3150	3450	3650	3875	<b>4000</b>									
									30	1770	1975	2205	2455	2680	2910	3120	3275	3590	3795	4030	<b>4160</b>									
									20	1855	2070	2310	2570	2805	3050	3270	3435	3760	3980	4225	<b>4360</b>									
									10	2125	2375	2650	2950	3220	3500	3750	3940	4315	4565	4845	<b>5000</b>									
									10*	2550	2850	3180	3540	3865	4200	4500	4725	5175	5475	5815	<b>6000</b>									
500/70R28	159A8	W16L (W15L)	1411	503	4238	629	284	50	1685	1875	2095	2275	2550	2730	2960	3150	3320	3525	3755	<b>4000</b>										
									40	1850	2060	2300	2500	2800	3000	3250	3450	3650	3875	4125	<b>4375</b>									
									30	1925	2140	2390	2600	2910	3120	3380	3590	3795	4030	4290	<b>4550</b>									
									20	2015	2245	2505	2725	3050	3270	3545	3760	3980	4225	4495	<b>4770</b>									
									10	2315	2575	2875	3125	3500	3750	4065	4315	4565	4845	5155	<b>5470</b>									
									10*	2775	3090	3450	3750	4200	4500	4875	5175	5475	5815	6190	<b>6565</b>									
500/70R28	159A8	W16L (W15L)	1411	503	4238	629	284	50	1685	1875	2095	2275	2550	2730	2960	3150	3320	3525	3755	<b>4000</b>										
									40	1850	2060	2300	2500	2800	3000	3250	3450	3650	3875	4125	<b>4375</b>									
									30	1925	2140	2390	2600	2910	3120	3380	3590	3795	4030	4290	<b>4550</b>									
									20	2015	2245	2505	2725	3050	3270	3545	3760	3980	4225	4495	<b>4770</b>									
									10	2315	2575	2875	3125	3500	3750	4065	4315	4565	4845	5155	<b>5470</b>									
									10*	2775	3090	3450	3750	4200	4500	4875	5175	5475	5815	6190	<b>6565</b>									
500/70R28	159A8	W16L (W15L)	1411	503	4238	629	284	50	1685	1875	2095	2275	2550	2730	2960	3150	3320	3525	3755	<b>4000</b>										
									40	1850	2060	2300	2500	2800	3000	3250	3450	3650	3875	4125	<b>4375</b>									
									30	1925	2140	2390	2600	2910	3120	3380	3590	3795	4030	4290	<b>4550</b>									
									20	2015	2245	2505	2725	3050	3270	3545	3760	3980	4225	4495	<b>4770</b>									
									10	2315	2575	2875	3125	3500	3750	4065	4315	4565	4845	5155	<b>5470</b>									
									10*	2775	3090	3450	3750	4200	4500	4875	5175	5475	5815	6190	<b>6565</b>									
500/70R28	159A8	W16L (W15L)	1411	503	4238	629	284	50	1685	1875	2095	2275	2550	2730	2960	3150	3320	3525	3755	<b>4000</b>										
									40	1850	2060	2300	2500	2800	3000	3250	3450	3650	3875	4125	<b>4375</b>									
									30	1925	2140	2390	2600	2910	3120	3380	3590	3795	4030	4290	<b>4550</b>									
									20	2015	2245	2505	2725	3050	3270	3545	3760	3980	4225	4495	<b>4770</b>									
									10	2315	2575	2875	3125	3500	3750	4065	4315	4565	4845	5155	<b>5470</b>									
									10*	2775	3090	3450	3750	4200	4500	4875	5175	5475	5815	6190	<b>6565</b>									
500/70R28	159A8	W16L (W15L)	1411	503	4238	629	284	50	1685	1875	2095	2275	2550	2730	2960	3150	3320	3525	3755	<b>4000</b>										
									40	1850	2060	2300	2500	2800	3000	3250	3450	3650	3875	4125	<b>4375</b>									
									30	1925	2140	2390	2600	2910	3120	3380	3590	3795	4030	4290	<b>4550</b>									
									20	2015	2245	2505	2725	3050	3270	3545	3760	3980	4225	4495	<b>4770</b>									
									10	2315	2575	2875	3125	3500	3750	4065	4315	4565	4845	5155	<b>5470</b>									
									10*	2775	3090	3450	3750	4200	4500	4875	5175	5475	5815	6190	<b>6565</b>									
500/70R28	159A8	W16L (W15L)	1411	503	4238	629	284	50	1685	1875	2095	2275	2550	2730	2960	3150	3320	3525	3755	<b>4000</b>										
									40	1850	2060	2300	2500	2800	3000	3250	3450	3650	3875	4125	<b>4375</b>									
									30	1925																				



## Industrial Sure Grip & Industrial Sure Grip Tractor

- Für Baumaschinen mit hoher Anforderung an Grip



## Sure Grip Implement

- Für Gabelstapler, Baggerlader und Teleskoplader auf weichem Boden



## Sure Grip Traction Implement

- Für kleine Geräte und Kultivatoren

## Industrial Sure Grip/ISG Traction Technische Daten

Größe	PR	LI	Empf. Felge (Zugel)	AD	QB	AU	SHM	Max. Geschw. (km/h)	Last (kg)/Luftdruck (bar)											
									1.0	1.5	1.7	2.0	2.2	2.6	2.9	3.0	3.3	3.4	3.75	
10.5-20 MPT	10	134	9 (9SDC)	955	276	2865	444	40	940	1175	1270	1415	1510	1680	1770	1800	1920	1960	2120	
12.5-20 MPT	10	135	11 (11SDC,12SDC,12)	1040	330	3120	480	40	1120	1385	1490	1650	1755	1970	2130	2180				
14.9-24 IND	12	145	W13 (W11,W12)	1225	375	3641	565	40	1325	1810	2000	2225	2390	2715	2900					
16.9-24 IND	12	149	W15L (W14L)	1285	430	3819	580	40	1650	2240	2445	2765	3000	3250						
16.9-28 IND	12	152	W15L (W14L)	1395	440	4144	630	40	1760	2430	2665	2985	3150	3550						
16.9-30 IND	10	149	W15L (W14L)	1450	431	4310	663	40	1950	2500	2750	3085	3250							
16.9-30 IND	14	154	W15L (W14L)	1450	431	4310	663	40	1950	2500	2750	3085	3250	3550	3750					

## Sure Grip Tractor Technische Daten

Größe	PR	LI	Empf. Felge (Zugel)	AD	QB	AU	SHM	Max. Geschw. (km/h)	Last (kg)/Luftdruck (bar)												
									1.0	1.5	1.7	2.0	2.2	2.6	2.9	3.0	3.3	3.4	3.75		
16.9-34 IND	10	151	W15L (W14L)	1544	436	4643	709	40	2065	2650	2900	3250	3450								

## Sure Grip Implement Technische Daten

Größe	PR	LI	Empf. Felge (Zugel)	AD	QB	AU	SHM	Max. Geschw. (km/h)	Last (kg)/Luftdruck (bar)												
									1.5	1.7	1.9	2.3	2.5	2.8	3.0	3.1	3.3	3.5	3.7	4.0	
10.5/80-18	FR 10	131	W9 (9,W8)	906	275	2735	415	30	1120	1205	1290	1455	1540	1665	1750	1780	1835	1895	1950		
	DW 10	119						30	785	840	900	1015	1070	1160	1215	1235	1275	1320	1360		
12.5/80-18	FR 10	139	W9 (11)	982	309	2950	437	30	1550	1665	1780	2005	2120	2275	2380	2430					
	DW 10	126						30	1085	1170	1250	1415	1500	1600	1665	1700					
16.0/70-20	FR 10	147	13 (12SDC,13SDC,14)	1090	409	3278	479	30	2235	2400	2565	2905	3075								
	DW 10	135						30	1565	1680	1795	2050	2180								
16.0/70-20	FR 14	154	13 (12SDC,13SDC,14)	1090	409	3278	479	30	2235	2400	2565	2905	3075	3280	3415	3480	3615	3750			
	DW 14	142						30	1565	1680	1795	2050	2180	2320	2415	2460	2555	2650			
15.5/80-24	FR 10	154	W12 (W13,W14L)	1279	383	3836	564	30	2730	2940	3150	3550	3750								
	DW 10	142						30	1910	2075	2240	2515	2650								
15.5/80-24	FR 12	157	W12 (W13,W14L)	1279	383	3836	564	30	2730	2940	3150	3550	3750	3975	4125						
	DW 12	145						30	1910	2075	2240	2515	2650	2800	2900						
15.5/80-24	FR 16	163	W12 (W13,W14L)	1279	383	3836	564	30	2730	2940	3150	3550	3750	3975	4125	4200	4350	4500	4650	4875	
	DW 16	151						30	1910	2075	2240	2515	2650	2800	2900	2950	3050	3150	3270	3450	
16.5/85-24	FR 8	154	W13 (W14L,W15L)	1338	413	4010	580	30	3255	3505	3750										
	DW 8	142						30	2280	2465	2650										
16.5/85-24	FR 14	165	W13 (W14L,W15L)	1338	413	4010	580	30	3255	3505	3750	4250	4450	4750	4910	4990	5150				
	DW 14	153						30	2280	2465	2650	3000	3140	3350	3470	3530	3650				
16.5/85-28	FR 10	159	W13 (W14L,W15L)	1418	406	4247	627	30	3375	3625	3875	4375									
	DW 10	147						30	2365	2545	2725	3075									

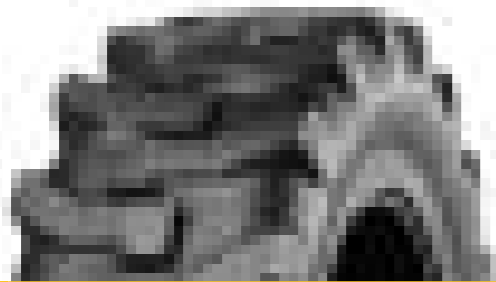
## Sure Grip Traction Implement Technische Daten

Größe	PR	LI	Empf. Felge (Zugel)	AD	QB	AU	SHM	Max. Geschw. (km/h)	Last (kg)/Luftdruck (bar)																		
									1.5	1.6	1.7	1.8	1.9	2.0	2.1	2.2	2.3	2.4	2.5	2.6	2.7	2.8	2.9	3.0	3.1	3.2	3.3
7.50-16	FR 8	112	5.50F (4.50E,5K,5.00F,6.00F,6LB)	800	210	2371	360	40	710	735	760	780	805	830	855	875	900	920	945	965	990	1010	1030	1055	1075	1100	1120
	DW 8	99						40	500	515	535	550	565	580	600	615	630	645	660	675	690	705	715	730	745	760	775
8.25-16	FR 6	110	6.00F (5.00F,5.50F)	848	229	2564	392	40	855	875	900	930	955	980	1010	1035	1060										
	DW 6	98						40	600	615	635	655	675	690	710	730	750										
21.5L-16.1	FR 14	152	18	1105	550	3268	470	40	2565	2675	2785	2890	3000	3090	3185	3275	3365	3460	3550								
	DW 14	140						40	1795	1875	1960	2040	2120	2185	2245	2310	2375	2435	2500								



Außendurchmesser (AD), Breite (QB) sind Designwerte in mm. Abrollumfang (AU), statischer Halbmesser (SHM) sind berechnete Werte in mm. Bei Feldanwendungen unter anhaltend hoher Zugkraft finden die Werte bei 30 km/h Anwendung. Felgendaten in Fettdruck entsprechen der empfohlenen Felge, die anderen sind zulässig. FR = frei rollend. DW = angetriebene Räder

en zur Lieferbarkeit beantwortet Ihnen gerne Ihr Goodyear Berater.



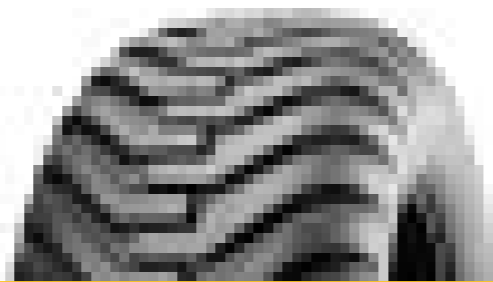
**Sure Grip Industrial Tractor & Industrial Implement**

- Für Bagger, unter sehr schwierigen Einsatzbedingungen



**Sure Grip Lug**

- Für Baumaschinen in vielfältigem Einsatz



**Traction Implement**

- Niederquerschnittsreifen für den industriellen Einsatz



**Sure Grip Industrial Tractor/Sure Grip Industrial Implement Technische Daten**

Größe	PR	LI	Empf. Felge (Zugel)	AD	QB	AU	SHM	Max. Geschw. (km/h)	Last (kg)/Luftdruck (bar)												
									1.0	1.2	1.4	1.5	1.7	1.9	2.1	2.2	2.5	2.6			
18.4-26 IND	12	156	W16L (W15L)	1440	467	4335	645	40	2130	2390	2650	2765	3000	3225	3450	3590	<b>4000</b>				
16.9-28 IND	12	152	W15L (W14L)	1411	429	4249	644	40	1760	2030	2295	2430	2665	2900	3065	3150	3450	<b>3550</b>			
16.9-30 IND	10	149	W15L (W14L)	1460	429	4394	668	40	1950	2170	2390	2500	2750	3000	3165	<b>3250</b>					
									<b>1.5</b>	<b>1.6</b>	<b>1.7</b>	<b>1.8</b>	<b>1.9</b>	<b>2.0</b>	<b>2.1</b>	<b>2.2</b>	<b>2.3</b>	<b>2.4</b>			
16.5/85-28 FR	10	159	W13 (W14L, W15L)	1418	435	4247	627	30	3375	3500	3625	3750	3875	4000	4125	4250	<b>4375</b>				
		DW10						30	2365	2455	2545	2635	2725	2815	2900	2990	<b>3075</b>				

**Sure Grip Lug Technische Daten**

Größe	PR	LI	Empf. Felge (Zugel)	AD	QB	AU	SHM	Max. Geschw. (km/h)	Last (kg)/Luftdruck (bar)															
									1.5	1.8	2.0	2.1	2.3	2.5	2.8	2.9	3.0	3.1	3.2	3.3	3.4	3.5	3.6	3.7
10.5/80-18 FR	10	131	W9 (9, W8)	906	277	2735	410	30	1120	1246	1330	1370	1455	1540	1665	1710	1750	1780	1805	1835	1865	1895	1920	<b>1950</b>
		DW						30	785	870	930	955	1015	1070	1160	1185	1215	1235	1255	1275	1300	1320	1340	<b>1360</b>
12.5/80-18 FR	10	139	W9 (11)	982	310	2950	437	30	1550	1720	1835	1890	2005	2120	2275	2325	2380	<b>2430</b>						
		DW						30	1085	1210	1295	1335	1415	1500	1600	1635	1665	<b>1700</b>						
16.0/70-20 FR	10	147	13 (12SDC, 13SDC, 14)	1095	408	3293	485	30	2235	2485	2650	2735	2905	<b>3075</b>										
		DW						30	1565	1735	1850	1915	2050	<b>2180</b>										
									<b>1.0</b>	<b>1.3</b>	<b>1.5</b>	<b>1.7</b>	<b>1.9</b>	<b>2.1</b>	<b>2.3</b>	<b>2.5</b>	<b>2.6</b>	<b>2.8</b>	<b>2.9</b>					
18.4-30 IND	14	160	W16L (W15L)	1495	468	4444	691	40	2265	2665	2915	3150	3450	3750	4000	4250	4315	4440	<b>4500</b>					

**Traction Implement Technische Daten**

Größe	PR	LI	Empf. Felge (Zugel)	AD	QB	AU	SHM	Max. Geschw. (km/h)	Last (kg)/Luftdruck (bar)															
									1.5	1.6	1.7	1.8	1.9	2.0	2.1	2.2	2.3	2.4	2.5	2.6	2.7	2.8		
550/60-22.5 FR	12	161	16	1232	548	3697	520	30	3680	3840	3995	4155	4310	4470	<b>4625</b>									
		DW						30	2575	2690	2800	2915	3025	3140	<b>3250</b>									
550/60-22.5 FR	16	167	16	1232	548	3697	520	30	3680	3840	3995	4155	4310	4470	4625	4745	4860	4980	5095	5195	5300	<b>5450</b>		
		DW						30	2575	2690	2800	2915	3025	3140	3250	33340	3430	3520	3605	3695	3785	<b>3875</b>		

Außendurchmesser (AD), Breite (QB) sind Designwerte in mm.  
 Abrollumfang (AU), statischer Halbmesser (SHM) mm.  
 Bei Feldanwendungen unter anhaltend hoher Zugkraft finden die Werte bei 30 km/h Anwendung.  
 Felgendaten in Fettdruck entsprechen der empfohlenen Felge, die anderen sind zulässig.  
 FR = frei rollend.  
 DW = angetriebene Räder



## FS44 Merkmale & Vorteile

- Radial-Konstruktion: hohe Laufleistung und guter Komfort
- Kombiniertes Rillen/Stollen-Design: hohe Seitenstabilität unter nassen Bedingungen
- \* Exzellente Laufleistung
- Verstärkte Karkasse
  - \* Außergewöhnliche Haltbarkeit
  - \* Hochgeschwindigkeitseinsatz
- Rundes Schulter-Design: hohe Bodenschonung



## FS44 Technische Daten

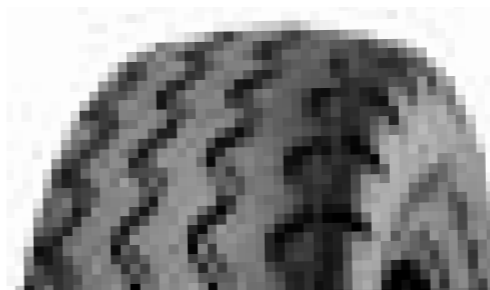
Größe	LI/SS	Empf. Felge (Zugel)	AD	QB	AU	SHM	Fl.Ballast (Liter) @75%	Max Geschw. (km/h)	Last (kg)/Luftdruck (bar)						
									0.8	1.2	1.6	2.0	2.4	2.8	3.0
550/60R22.5 154D 165A8		16.00	1232	530	3657	550	250	70	1455	1820	2150	2480	2800	3140	<b>3415</b>
									65	1600	2000	2360	2725	3075	3450
								60	1710	2140	2525	2915	3290	3690	<b>4015</b>
								50	1935	2420	2855	3295	3720	4175	<b>4540</b>
								40	2175	2720	3210	3705	4180	4690	<b>5150</b>
								30	2415	3020	3565	4115	4645	5210	<b>5665</b>
								20	2640	3300	3895	4495	5075	5695	<b>6190</b>
								10	2880	3600	4250	4905	5535	6210	<b>6750</b>

Durchmesser (AD), Breite (QB) sind Designwerte in mm.  
 Abrollumfang (AU), statischer Halbmesser (SHM) sind berechnete Werte in mm.  
 Für Feldarbeiten unter anhaltend hoher Zugkraftanforderung gelten die Lastwerte für 30km/h.  
 Fettgedruckte Felgendaten sind die empfohlenen, die anderen sind zulässig.



## FS24 Merkmale & Vorteile

- Geringer Rollwiderstand
- Hervorragende Durchstichfestigkeit durch Kevlar-Gürtel
- Problemloses Laufverhalten im Straßeneinsatz
- Hohe Lebensdauer
- Außergewöhnliche Spurtreue



## FS24 Technische Daten

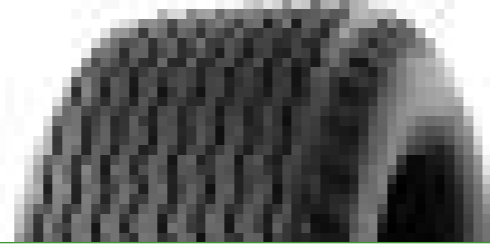
Größe	LI/SS	Empf. Felge (Zugel)	AD	QB	SHM	Fl.Ballast (Liter) @75%	Max Geschw. (km/h)	Last (kg)/Luftdruck (bar)																					
								1.0	1.4	1.6	1.8	2.0	2.2	2.4	2.6	2.8	3.0	3.2	3.4	3.6	3.8	4.0	4.2	4.4	4.6	4.8	5.0	5.2	5.4
340/65R18 136DW	148FR	11	896	334	400	79	40FR	1180	1360	1450	1550	1600	1700	1800	1900	1950	2060	2180	2240	2300	2460	2500	2575	2650	2800	2900	3000	3075	<b>3150</b>
								40DW	825	950	1000	1090	1120	1180	1250	1320	1360	1450	1500	1550	1600	1700	1750	1800	1850	1950	2000	2120	2180
400/70R20 146DW	158FR	13	1084	415	482	139	40FR	1600	1850	1950	2120	2240	2360	2500	650	2725	2900	3000	3150	3250	3350	3550	3650	3750	3875	4125	<b>4250</b>		
								40DW	1120	1285	1360	1500	1550	1650	1750	1850	1900	2000	2120	2240	2300	2360	2500	2575	2650	2725	2900	<b>3000</b>	





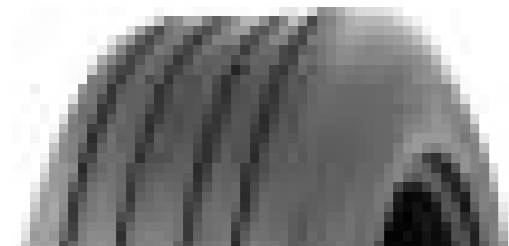
## Sure Grip Lug

- Für Baumaschinen in verschiedenen Anwendungen



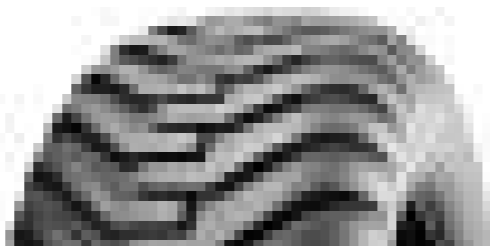
## Industrial Rib

- Für nichtangetriebene Achsen industrieller Maschinen



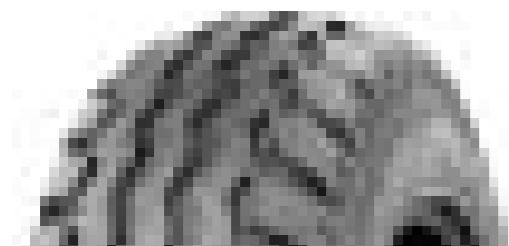
## Super Flotation

- Hohes Luftvolumen
- Minimale Schädigung der Pflugfurche
- Widerstandsfähige Lauffläche



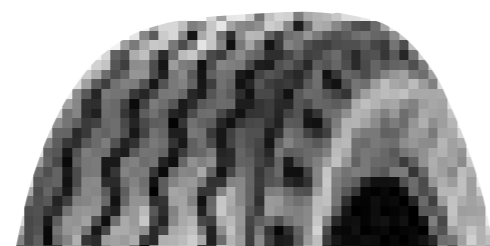
## Traction Implement

- Für Fahrzeuge mit maximalem Stabilitätsbedarf  
*(Siehe Industrie/Baumaschinen Diagonal Antriebsreifen für technische Daten - Seite 43)*



## AM Implement

- Gute Spurführung in Hanglage
- Schnittresistente Karkasse



## Laborer

- Ein leistungsfähiger Reifen für den anspruchsvollen Einsatz  
*(Siehe Farm Frontreifen für technische Daten - Seite 45)*

### Sure Grip Lug Technische Daten

Größe	PR	Empf. Felge (Zugel)	Recc Felge (Zugel)	AD	QB	AU	SHM	Max Geschw. (km/h)	Last (kg)/Luftdruck (bar)					
									1.5	1.6	1.7	1.8	1.9	2.0
500/60-22.5	FR 10	153	16	1168	495	3500	500	30	3105	3215	3325	3430	3540	3650
	DW 10	141						30	2175	2255	2335	2415	2495	2575

### Industrial Rib Technische Daten

Größe	PR	LI	Recc Felge (Zugel)	AD	QB	SHM	Max Geschw. (km/h)	Last (kg)/Luftdruck (bar)																		
								1.5	1.6	1.7	1.8	1.9	2.0	2.1	2.2	2.3	2.4	2.5	2.6	2.7	2.8	2.9	3.0	3.1	3.2	3.3
400/60-15.5	FR 14	141	13	839	390	340	30	1660	1710	1760	1810	1855	1905	1955	2005	2055	2105	2150	2200	2250	2300	2355	2410	2465	2520	2575
	DW 14	128	(11.75)				30	1160	1200	1235	1275	1310	1350	1385	1425	1460	1500	1535	1575	1610	1650	1680	1710	1740	1770	1800

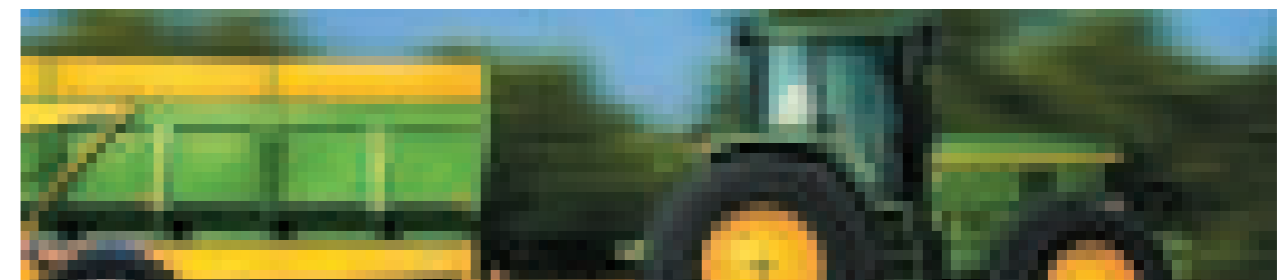
### Super Flotation Technische Daten

Größe	PR	LI	Empf. Felge (Zugel)	AD	QB	SHM	Max Geschw. (km/h)	Last (kg)/Luftdruck (bar)											
								1.5	2.0	2.3	2.6	3.0	3.3	3.6	3.8	4.3	4.5	4.9	5.3
10.5/65-16	FR 10	123	W9 (W8L)	765	262	351	30	870	1015	1105	1195	1315	1400	1490	1550				
10.5/65-16	FR 14	130	W9 (W8L)	765	262	351	30	870	1015	1105	1195	1315	1400	1490	1550	1660	1700	1800	1900
13.0/65-18	FR 12	138	11	900	321	412	30	1380	1640	1800	1940	2120	2240	2360					
	DW 12	125					30	965	1145	1250	1355	1500	1575	1650					
13.0/65-18	FR 16	144	11	900	321	412	30	1380	1640	1800	1940	2120	2240	2360	2420	2575	2650	2800	
	DW 16	131					30	965	1145	1250	1355	1500	1575	1650	1695	1800	1850	1950	

### AM Implement Technische Daten

Größe	PR	LI	Empf. Felge (Zugel)	AD	QB	SHM	Max Geschw. (km/h)	Last (kg)/Luftdruck (bar)															
								1.5	2.5	2.6	2.7	2.8	3.0	3.1	3.4	3.7	3.9	4.1	4.3	4.7	4.8	4.9	5.4
7.00-12	FR 6	95	4.25	650	190	308	30	505	690														
	DW 6	83					30	355	487														
10.0/80-12	FR 8	116	W9 (7)	706	245	304	30	825	1110	1130	1155	1180	1225	1250									
	DW 8	103					30	580	780	795	815	830	860	875									
10.0/75-15.3	FR 8	119	9	761	258	343	30	900	1180	1210	1240	1270	1330	1360									
	DW 8	106					30	630	820	840	865	885	930	950									
10.0/75-15.3	FR 10	123	9	761	258	343	30	900	1180	1210	1240	1270	1330	1360	1430	1505	1550						
	DW 10	111					30	630	820	840	865	885	930	950	1005	1055	1090						
10.0/75-15.3	FR 12	126	9	761	258	343	30	900	1180	1210	1240	1270	1330	1360	1430	1505	1550	1590	1625	1700			
	DW 12	114					30	630	820	840	865	885	930	950	1005	1055	1090	1115	1135	1180			
11.5/80-15.3	FR 8	126	9	856	287	378	30	1190	1630	1665	1700												
	DW 8	114					30	835	1135	1160	1180												
11.5/80-15.3	FR 10	131	9	856	287	378	30	1190	1630	1665	1700	1735	1805	1845	1950								
	DW 10	119					30	835	1135	1160	1180	1205	1255	1285	1360								
11.5/80-15.3	FR 12	135	9	856	287	378	30	1190	1630	1665	1700	1735	1805	1845	1950	2050	2115	2180					
	DW 12	123					30	835	1135	1160	1180	1205	1255	1285	1360	1440	1495	1550					
11.5/80-15.3	FR 14	139	9	856	287	378	30	1190	1630	1665	1700	1735	1805	1845	1950	2050	2115	2180	2250	2395	2430		
	DW 14	126					30	835	1135	1160	1180	1205	1255	1285	1360	1440	1495	1550	1595	1680	1700		
11.5/80-15.3	FR 16	141	9	856	287	378	30	1190	1630	1665	1700	1735	1805	1845	1950	2050	2115	2180	2250	2395	2430	2455	2575
	DW 16	128					30	835	1135	1160	1180	1205	1255	1285	1360	1440	1495	1550	1595	1680	1700	1715	1800
12.5/80-15.3	FR 14	142	9	889	307		30	1415	1875	1925	1970	2015	2105	2155	2290	2430	2505	2575	2650				
	DW 14	129					30	990	1315	1345	1375	1410	1475	1505	1605	1700	1750	1800	1850				
13.0/75-16	FR 10	135	11	900	336	400	30	1445	1945	1995	2040	2085	2180										
	DW 10	132 (9,W9,W11)					30	1010	1390	1425	1455	1485	1550										
15.0/55-17	FR 10	134	13	839	389	376	30	1510	2065	2120													
	DW 10	122					30	1060	1455	1500													
19.0/45-17	FR 144A6		16	866	491	390	30	1860	2535	2625	2710	2800											
	DW 131A6						30	1300	1770	1830	1890	1950											
10.5/80-18	FR 10	131	W9	885	270	393	30	1120	1540	1580	1625	1665	1750	1780	1865	1950							
	DW 10	119					30	785	1070	1100	1130	1160	1215	1235	1300	1360							
12.5/80-18	FR 12	142	W9 (11)	966	310	430	30	1550	2120	2170	2225	2275	2380	2430	2540	2650							
	DW 12	129					30	1085	1500	1535	1565	1600	1665	1700	1775	1850							
12.5/80-18	FR 16	148	W9 (11)	966	310	430	30	1550	2120	2170	2225	2275	2380	2430	2540	2650	2765	2885	3000	3100	3125	3150	
	DW 16	135					30	1085	1500	1535	1565	1600	1665	1700	1775	1850	1940	2030	2120	2160	2170	2180	

Außendurchmesser (AD), Breite (QB) sind Designwerte in mm.  
 Abrollumfang (AU), statischer Halbmesser (SHM) sind berechnete Werte in mm.  
 Bei Feldanwendungen unter anhaltend hoher Zugkraft finden die Werte bei 30 km/h Anwendung.  
 Felgendaten in Fettdruck entsprechen der empfohlenen Felge, die anderen sind zulässig.  
 FR = frei rollend, DW = angetriebene Räder

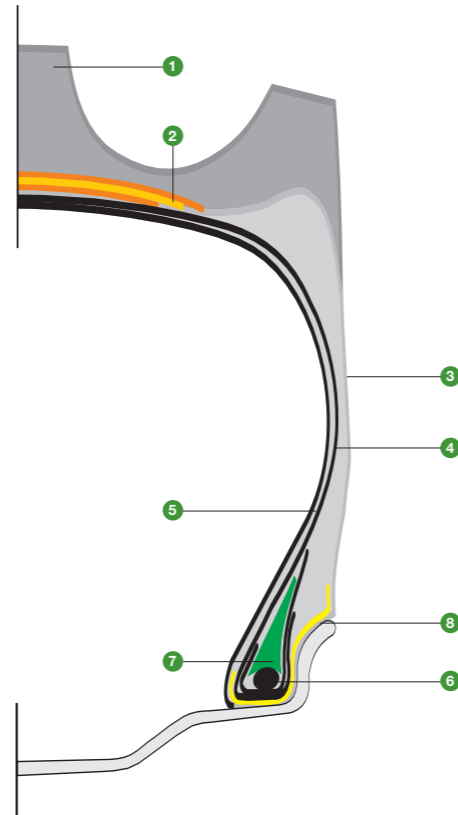


Fragen zur Lieferbarkeit beantwortet Ihnen gerne Ihr Goodyear Berater.

## Radialreifen für den landwirtschaftlichen Einsatz

(Entweder mit Schlauch oder schlauchlos. Bei dem hier gezeigten Beispiel handelt es sich um eine schlauchlose Version).

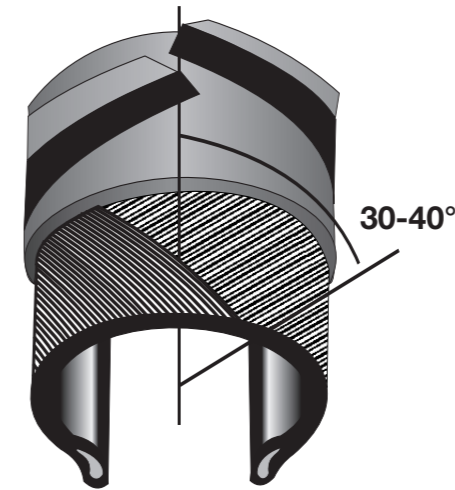
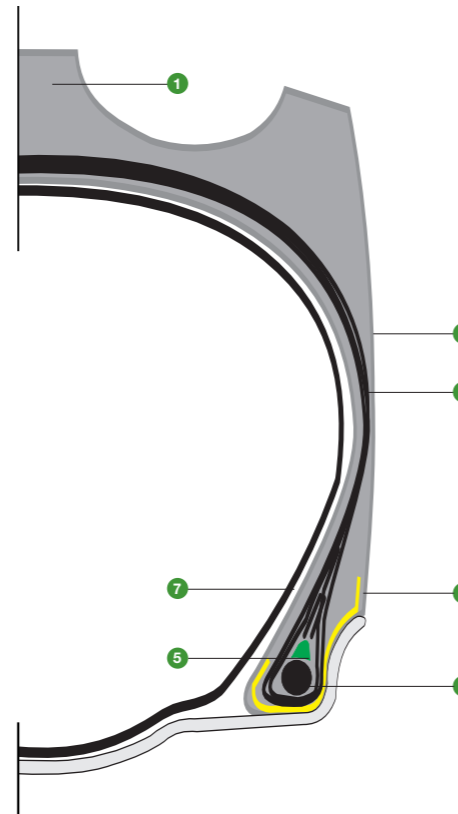
- 1 Lauffläche:** Sorgt für Traktionsvermögen und Verschleißfestigkeit und schützt die darunter liegende Karkasse.
- 2 Gürtel:** Zahlreiche, dichte Lagen verstärken den Reifen, stabilisieren die Lauffläche und schützen die Karkasse vor dem Eindringen von Fremdkörpern.
- 3 Reifenflanke:** Schützt die Kordlagen und hält Walkung und Wettereinflüssen stand.
- 4 Kordlage:** Die radial (90°) angeordneten Lagen übertragen die gesamte Last sowie die Brems- und Lenkkräfte zwischen Rad und Fahrbahn und halten dem Platzdruck des Reifens unter Betriebsbedingungen stand.
- 5 Innenseele:** Bezeichnung für eine Gummischicht, die im Inneren des schlauchlosen Reifens für die luftdichte Abdichtung sorgt.
- 6 Wulstkern:** Der Wulstkern aus Stahl sorgt für den korrekten Sitz des Reifens und die Abdichtung zwischen Reifen und Felge. Er hält den Reifen in Position.
- 7 Kernreiter:** Gummifüllung im Wulst und im unteren Flankenbereich, die für einen nahtlosen Übergang vom steifen Wulstbereich zur flexiblen Flanke sorgt.
- 8 Wulstschutzband:** Eine mit Hartgummi beschichtete Textillage, welche die Wulstzone vor Verschleiß durch das Felgenhorn schützt.



## Diagonalreifen für den landwirtschaftlichen Einsatz

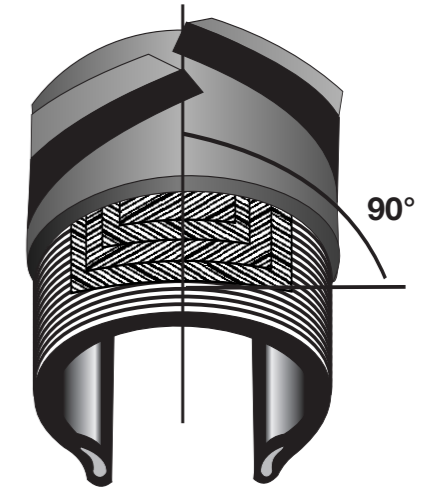
(Entweder mit Schlauch oder schlauchlos. Bei dem hier gezeigten Beispiel handelt es sich um eine Version mit Schlauch).

- 1 Lauffläche:** Sorgt für Traktionsvermögen und Verschleißfestigkeit und schützt die darunter liegende Karkasse.
- 2 Reifenflanke:** Schützt die Kordlagen und hält Walkung und Wettereinflüssen stand.
- 3 Karkasse:** Die Diagonalkarkasse überträgt die gesamte Last sowie die Brems- und Lenkkräfte zwischen Rad und Fahrbahn und hält dem Platzdruck des Reifens unter Betriebsbedingungen stand.
- 4 Wulstkern:** Der Wulstkern aus Stahl sorgt für den korrekten Sitz des Reifens und die Abdichtung zwischen Reifen und Felge. Er hält den Reifen in Position.
- 5 Kernreiter:** Gummifüllung im Wulst und im unteren Flankenbereich, die für einen nahtlosen Übergang vom steifen Wulstbereich zur flexiblen Flanke sorgt.
- 6 Wulstschutzband:** Eine mit Hartgummi beschichtete Textillage, welche die Wulstzone vor Verschleiß durch das Felgenhorn schützt.
- 7 Schlauch:** Eine separate Luftkammer, die in einen entsprechend ausgelegten Reifen eingesetzt wird und das Entweichen der Luft verhindert.



**Diagonalreifen**

Das verstärkende Gewebe zieht sich diagonal in einem Winkel von 30 bis 40 Grad zur Mittellinie von Wulst zu Wulst um den Reifen. Die übereinander liegenden Karkassenlagen verlaufen jeweils in entgegengesetzter Richtung, so dass ein Kreuzmuster entsteht.



**Radialreifen**

Die Lagen des verstärkenden Kordgewebes verlaufen in einem Winkel von 90 Grad zur Mittellinie von Wulst zu Wulst. Direkt über den radial angeordneten Lagen und unterhalb der Lauffläche ist auf der ganzen Länge ein mehrlagiger Kord- oder Stahlgürtel angebracht. Dieser Gürtel umgibt die Karkasse im gesamten Umfang. Die Kords im Gürtel verlaufen in einem flachen Winkel von 15 bis 25 Grad.

**Diagonalreifen**

**Radialreifen**

**Diagonalreifen**

**Radialreifen**



**REIFENKONSTRUKTION**

Einfach	Anspruchsvoll
Leicht zu reparieren	

**AUFSTANDSFLÄCHE**

Ovale Aufstandsfläche	Rechteckige Aufstandsfläche
Ungleichmäßige Druckverteilung	Gleichmäßige Druckverteilung
Hohe Bodenverdichtung	Geringere Eindringtiefe

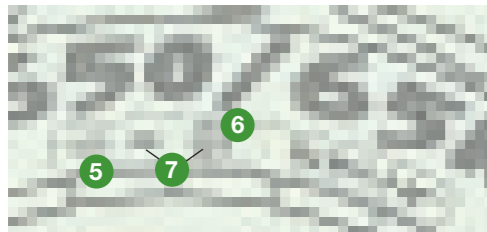
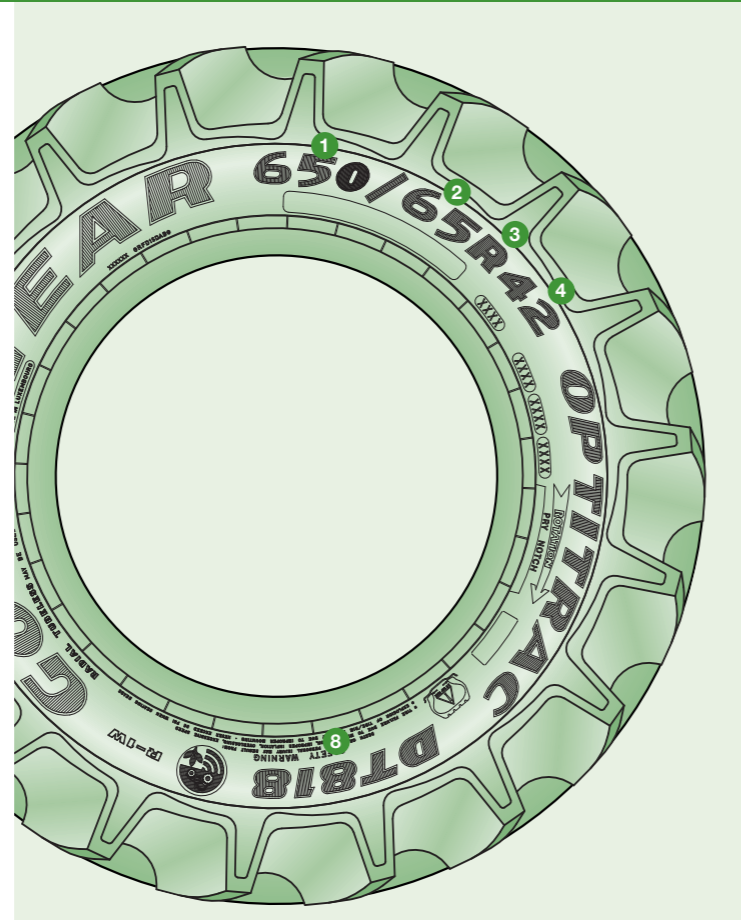
**PERFORMANCE**

Flexibel	Besseres Traktionsvermögen
Nachgiebig	Gute Stabilität
	Durchstichfestigkeit
	Geringer Rollwiderstand
	Hohe Laufleistung
	Guter Komfort
	Lange Lebensdauer

## Reifenkennzeichnung

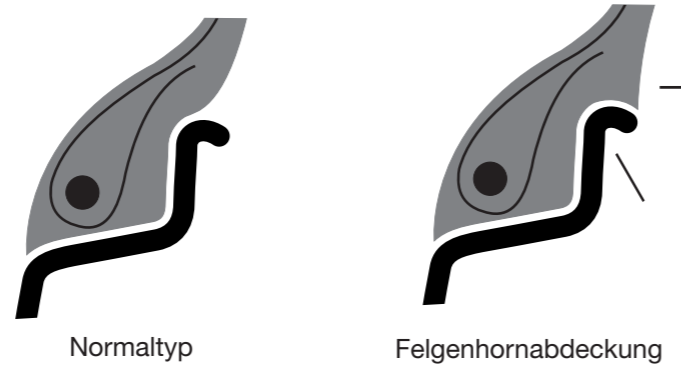
Die wichtigsten Reifenkenndaten:

- 1 Querschnittsbreite (mm oder Zoll)
- 2 Querschnittsverhältnis H/B
- 3 Radialkonstruktion (R=Radial)
- 4 Felgendurchmesser (Zoll)
- 5 Tragfähigkeitsindex 40 km/h (Max. Tragfähigkeit pro Reifen)
- 6 Tragfähigkeitsindex 50 km/h (Max. Tragfähigkeit pro Reifen)
- 7 Geschwindigkeitssymbol
- 8 Sicherheitshinweis



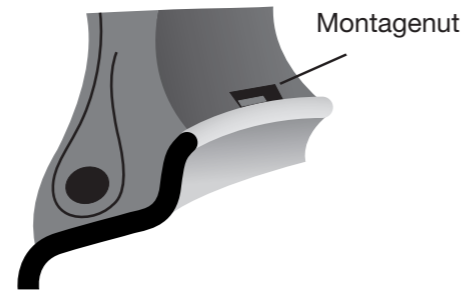
## Felgenhornabdeckung

Goodyear hat als erster Reifenhersteller eine Wulst-Flanken-Auslegung eingeführt, die das Eindringen von Erde und Fremdkörpern zwischen Felge und Reifen verhindert. Mit der so genannten Felgenhornabdeckung kommen Reifenpannen und Schäden erheblich seltener vor.



## Montagenut

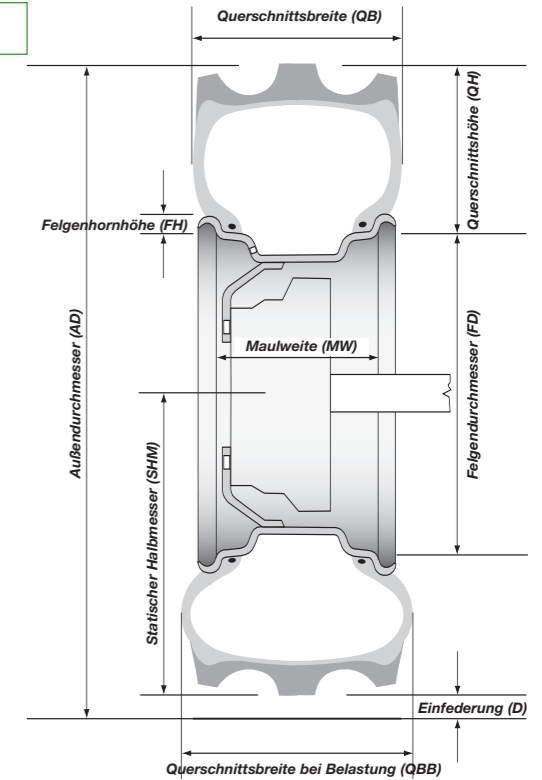
Die Montagenut in der Felgenhornabdeckung ist die geeignete Stelle, um das Montagewerkzeug zwischen Reifenwulst und Felge anzusetzen, ohne dass der Reifen Schaden nimmt.



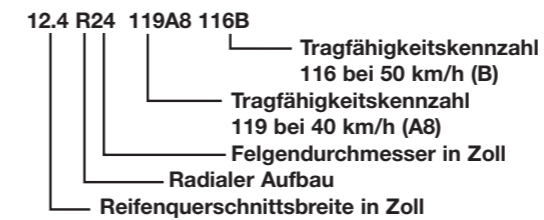
## Reifen Dimensionsbezeichnungen

Reifenhersteller auf der ganzen Welt haben sich zu regionalen Verbänden (in Europa ETRTO) zusammengeschlossen. Diese legen für ihre Mitglieder Reifenabmessungen und -toleranzen, Tragfähigkeit und Luftdruck verschiedener Reifenkategorien und -größen einheitlich fest. Im Folgenden sind die grundlegenden Reifen- und Felgenabmessungen erläutert:

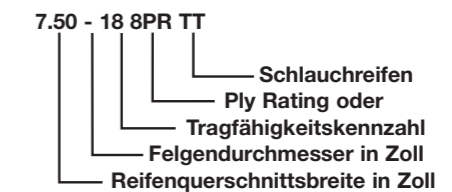
- Außendurchmesser (AD):** Durchmesser eines unbelasteten Reifens auf der empfohlenen Felge und mit dem empfohlenen Luftdruck.
- Querschnittsbreite (QB):** Breite des Querschnitts eines befüllten Reifens ohne Beschriftung und Dekor.
- Querschnittshöhe (QH):** Abstand zwischen Wulstsitz und äußerer Laufflächenkontur eines befüllten Reifens – an der Mittellinie.
- Statischer Halbmesser (SHM):** Stehhöhe von der Straßenoberfläche bis zur Radmitte bei Nennlast und – luftdruck des Reifens.
- Querschnittsbreite bei Belastung (QBB):** Breite des belasteten Querschnitts.
- Maulweite (MW):** Die Felgenbreite zwischen beiden Felgenhörnern.
- Felgendurchmesser (FD):** Der von Wulstsitz zu Wulstsitz gemessene Felgendurchmesser.
- Felgenhornhöhe (FH):** Die Felgenhornhöhe zwischen Wulstsitz und Felgenhorn-Außenkante.
- Einfederung (D):** Die Differenz zwischen dem halben Gesamtdurchmesser und dem statischen Halbmesser.
- Abrollumfang (AU):** Entfernung, die ein Reifen bei Normalbelastung, -druck und -geschwindigkeit mit einer Umdrehung zurücklegt.



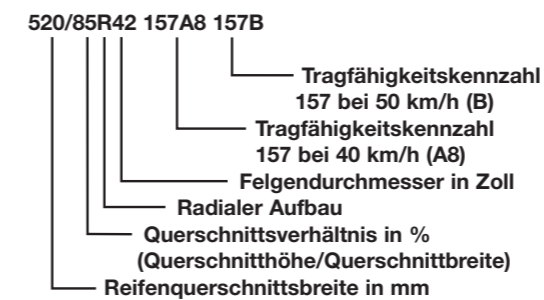
## Beispiel – Größenkennzeichnung Antriebsreifen



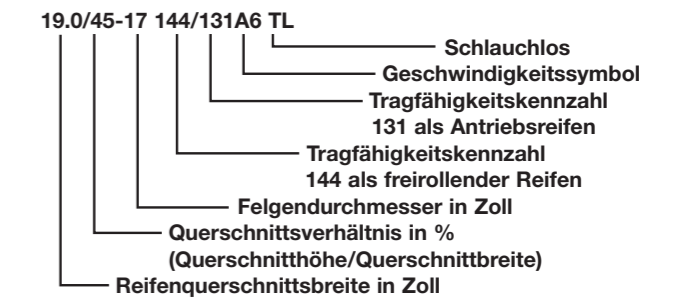
## Beispiel – Größenkennzeichnung Frontreifen



## Beispiel – Größenkennzeichnung Antriebsreifen



## Beispiel – Größenkennzeichnung Implementreifen



Früher wurde die Tragfähigkeit eines Landwirtschaftsreifens durch das Ply Rating angegeben. Doch inzwischen haben die im europäischen Fachverband ETRTO (European Tyre and Rim Technical Organisation) organisierten Reifenhersteller eine vereinfachte Reifenkennzeichnung eingeführt. Zu diesen Parametern gehören der Tragfähigkeitsindex (LI) des Reifens und das Geschwindigkeitssymbol. Sie sind auf der Seitenwand abzulesen.

Das Geschwindigkeitssymbol gibt an, bei welcher Geschwindigkeit der Reifen mit der laut Tragfähigkeitsindex zugelassenen Last unter den angegebenen Betriebsbedingungen gefahren werden darf.

## Geschwindigkeitssymbol

Geschwindigkeitssymbol	Geschwindigkeit (km/h)
A1	5
A2	10
A3	15
A4	20
A5	25
A6	30
A7	35
A8	40
B	50
C	60
D	65
E	70
F	80
G	90

Hinweise zu besonderen Feld- und Straßenbedingungen sind in unserer Tragfähigkeits- & Luftdrucktabelle zu finden.

Der Tragfähigkeitsindex gibt an, welche Last der betreffende Reifen bei der laut Geschwindigkeitssymbol zugelassenen Höchstgeschwindigkeit maximal tragen kann.

## Der Tragfähigkeitsindex

LI	kg	LI	kg	LI	kg	LI	kg	LI	kg	LI	kg
50	190	70	335	90	600	118	1325	146	3000	174	6700
51	195	71	345	91	615	119	1360	147	3075	175	6900
52	200	72	355	92	630	120	1400	148	3150	176	7100
53	206	73	365	93	650	121	1450	149	3250	177	7300
54	212	74	375	94	670	122	1500	150	3350	178	7500
55	218	75	387	95	690	123	1550	151	3450	179	7750
56	224	76	400	96	710	124	1600	152	3550	180	8000
57	230	77	412	97	730	125	1650	153	3650	181	8250
58	236	78	425	98	750	126	1700	154	3750	182	8500
59	243	79	437	99	775	127	1750	155	3875	183	8750
60	250	80	450	100	800	128	1800	156	4000	184	9000
61	257	81	462	101	825	129	1850	157	4125	185	9250
62	265	82	475	102	850	130	1900	158	4250	186	9500
63	272	83	487	103	875	131	1950	159	4375	187	9750
64	280	84	500	104	900	132	2000	160	4500	188	10000
65	290	85	515	105	925	133	2060	161	4625	189	10300
66	300	86	530	106	950	134	2120	162	4750	190	10600
67	307	87	545	107	975	135	2180	163	4875	191	10900
68	315	88	560	108	1000	136	2240	164	5000	192	11200
69	325	89	580	109	1030	137	2300	165	5150	193	11500
62	265	82	475	110	1060	138	2360	166	5300	194	11800
63	272	83	487	111	1090	139	2430	167	5450	195	12100
64	280	84	500	112	1120	140	2500	168	5600	196	12500
65	290	85	515	113	1150	141	2575	169	5800	197	12800
66	300	86	530	114	1180	142	2650	170	6000	198	13250
67	307	87	545	115	1210	143	2725	171	6150	199	13600
68	315	88	560	116	1250	144	2800	172	6300		
69	325	89	580	117	1280	145	2900	173	6500		

## Industrie-Reifentyp-Symbole des Reifen- und Felgenverbands (T&RA)

SCHLEPPER LENKREIFEN	
F-1	Farm Einfachrippen-Profil
F-2-M	Farm Mehrfachrippen-Profil
F-2	Farm Mehrfachrippen-Profil
F-3	Industrie Mehrfachrippen-Profil
SCHLEPPER ANTRIEBSREIFEN (HA)	
R-1	Antriebsrad, normales Profil
R-1W	Antriebsrad, Profil für Traktion bei Nässe
R-2	Zuckerrohr und Reis, Antriebsrad, tiefes Profil
Deep Tread	
R-3	Antriebsrad, flaches Profil
R-4	Industrie-Schlepper, Antriebsrad, mittleres Profil
HF-1	Hohe Bodenschonung, flaches Profil
HF-2	Hohe Bodenschonung, normales Stollenprofil
HF-3	Hohe Bodenschonung, tiefes Stollenprofil
HF-4	Hohe Bodenschonung, extra tiefes Stollenprofil

IMPLEMENT-REIFEN	
I-1	Rippen-Profil
I-2	Moderate Traktion Implement
I-3	Traktionsprofil
I-6	Profillos
F-1	Rippen-Profil mit Straßenzulassung

## Umrechnungstabelle

LÄNGENMASSE	
1 Zoll	= 25,4 Millimeter
1 Fuß	= 12 Zoll
	= 0,3048 Meter
1 Yard	= 3 Fuß
	= 0,9144 Meter
1 Meile	= 1,760 Yard
	= 1,609344 Kilometer
1 englische Seemeile	= 1,8532 Kilometer
1 internationale Seemeile	= 1,852 Kilometer
1 Umdrehung pro Meile =	= 0,62 Umdrehungen pro Kilometer
FLÄCHENMASSE	
1 Quadrat-Zoll	= 6,4516 cm <sup>2</sup>
1 Quadrat-Fuß	= 929,0304 cm <sup>2</sup>
1 Quadrat-Yard	= 0,83612736 m <sup>2</sup>
1 Ar	= 10 Meter x 10 Meter = 100 m <sup>2</sup>
1 Acre	= 4,046,8654 m <sup>2</sup>
	= 0,40468564 Hektar
1 Hektar (ha)	= 2,4710538 Acre
	= 100 meter x 100 meter = 10.000 m <sup>2</sup>
1 Quadratmeile	= 2,5899881 km <sup>2</sup>
RAUMMASSE	
1 Kubik-Zoll	= 16,3871 cm <sup>3</sup>
1 Kubik Fuß	= 28,316847 dm <sup>3</sup>
1 Kubik Yard	= 0,76455483 m <sup>3</sup>
1 Gallone (Imperial)	= 4,54609 l
1 Gallone (US)	= 3,785012 l
1 Quart (Imperial)	= 1,136522 l
1 quart (US)	= 0,94635264 l

GESCHWINDIGKEIT	
1 Meile pro Stunde	= 1,609344 km/h
1 Fuß pro Sekunde	= 0,3048 m/s
DRUCK	
1 psi	= 6,894757 kPa
1 Standardatmosphäre	= 101,325 kPa
1 bar	= 100 kPa = 14,5 PSI
GEWICHTE	
1 pound	= 0,4536 Kilogramm
1 metrische Tonne	= 1.000 kg = 2.205 pound
1 englische Tonne	= 2240 pound = 1.016 metrische Tonnen = 1016 kg
1 US-Tonne	2.000 pound = 0,9072 metrische Tonnen = 907,2 kg
TEMPERATUR	
1 Fahrenheit	= (9/5 x Grad Celsius) + 32
1 Celcius	= (Grad Fahrenheit - 32) x 5/9
KRAFT	
1 PS (hydraulisch)	= 746,043 W = 0,746 KW
1 PS (Brems)	= 745,69999 W = 0,746 KW

Die Tragfähigkeit von Reifen variiert mit der bauartbedingten oder durch gesetzliche Bestimmungen geregelten zulässigen Höchstgeschwindigkeit des Fahrzeugs. Diese Variationen sind unterschiedlich für die verschiedenen Reifenbauarten.

Die Maximallast beinhaltet alle möglichen Einsatz- oder Gerätevariationen.

Die Last-/Luftdrucktabellen enthalten die Werte im Standardbetrieb

Zyklische Anwendung bedeutet merkliche Lastschwankungen bei geringem Zugkraftbedarf, z.B. Füll- und Entladevorgänge des Korntanks eines Mähreschers bei der Ernte. Im Straßentransport haben solche Geräte entladen zu sein! In zyklischer Anwendung gibt es keinen Last Bonus bei Einsatz in Hanglagen ab 20%.

Lassen Sie sich vom Felgenreisierer bestätigen, dass die Felge für den geplanten Einsatz ausreichend und geeignet ist.

Bei Unsicherheiten befragen Sie bitte immer Ihren Goodyear Berater zu der geeigneten Last-/Luftdruckeinstellung für die gewünschte Anwendung.

## Last Boni - Antriebsreifen - Landwirtschaftliche Anwendung

Geschwindigkeit (km/h)	Änderung der Tragkraft (%)			Druckanpassung (%)	
	A6	A8	D	A6	A8 & D
0	+130	+130		+30	+25
5	+70	+70		+30	+25
10*	+70	+70	+70	+30	+25
10	+40**	+50	+50	+25	+20
15	+30	+34	+34	0	0
20	+20	+23	+23	0	0
25	+7	+11	+18.5	0	0
30	0	+7	+15	0	0
35	-5	+3	+12	0	0
40	-10	0	+9.5	0	0
45		-4	+7	0	0
50		-9	+5	0	0
55			+3	0	0
60			+1.5	0	0
65			0	0	0
70			-9	0	0

Für Feldarbeiten unter anhaltend hoher Zugkraftanforderung gelten die Lastwerte für 30km/h.  
 \*Nur bei Zyklischer Anwendung  
 \*\* Gilt nicht unter 6PR

Im stationären Einsatz (0km/h) können höhere Lastspitzen auftreten als in den Tabellen beschrieben. Bitte wenden Sie sich vor diesem Einsatz an Ihren Goodyear Berater.

In Zwillingsanwendung reduzieren sich die Einzeltragkräfte um 12% bei gleicher Luftdruckeinstellung

## Last Boni - Implementreifen (A6)

Geschwindigkeit (km/h)	FR	Änderung der Tragkraft		
		FR-HLV	DW	DW-HLV
0	+65	+98	+135	+193
10	+29	+55	+29	+84
15	+21	+45	+21	+73
20	+14	+37	+14	+63
25	+7	+28	+7	+53
30	0 (*)	+20	0 (**)	+43
35	-5	+14	-5	+36
40	-10	+8	-10	+29

(\*) Bezug ist der Lastindex in der FR (freilaufend) Bedingung

(\*\*) Bezug ist der Lastindex in der (DW) (Antriebsbedingung)

HLV = Hohe Last Variation; d.h. mindestens doppelte Last im beladenen Zustand

Die Transportstrecke darf 1km nicht überschreiten

Unter HLV muss der Luftdruck um 37% erhöht werden

Auf Lenkpositionen ist der Luftdruck um 20% zu erhöhen und die Tragkraft beträgt maximal 80% der freilaufenden Anwendung

## Last Boni - Implementreifen (A8)

Geschwindigkeit (km/h)	Änderung der Tragkraft (%)			
	FR	FR-HLV	DW	DW-HLV
0	+65	+98	+135	+193
10	+40	+68	+40	+100
15	+33	+60	+33	+90
20	+26	+51	+26	+80
25	+19	+43	+19	+70
30	+12	+34	+12	+60
35	+5	+26	+5	+50
40	0 (*)	+20	0 (**)	+43
45	-5	+14	-5	+36
50	-10	+8	-10	+29

(\*) Bezug ist der Lastindex in der FR (freilaufend) Bedingung  
 (\*\*) Bezug ist der Lastindex in der (DW) (Antriebsbedingung)

Beispiel Reifenkennzeichnung:

Antriebsrad 

Freilaufendes Rad 

Mischanwendung   


HLV = Hohe Last Variation; d.h. mindestens doppelte Last im beladenen Zustand

Die Transportstrecke darf 1km nicht überschreiten

Unter HLV muss der Luftdruck um 30% erhöht werden

Auf Lenkpositionen ist der Luftdruck um 20% zu erhöhen und die Tragkraft beträgt maximal 80% der freilaufenden Anwendung

## Last Boni - Implementreifen (D)

Geschwindigkeit (km/h)	Änderung der Tragkraft (%)
10	+80
15	+73
20	+65
25	+58
30	+51
35	+44
40	+36
45	+29
50	+21
55	+14
60	+7
65	0
70	-9

Beispiel Reifenkennzeichnung:

Freilaufendes Rad   
 Antriebsrad 

Implement Reifen mit D-Markierung haben in freilaufender und Antriebsanwendung die gleiche Tragkraft (Es gilt der gleiche LI)

## Last Boni Diagonale Lenkreifen

Geschwindigkeit (km/h)	Änderung der Tragkraft (%)	
	A6	A8
10*	+50 (1)(2)	+67 (2)
15	+43	+50
20	+35	+39
25	+15	+28
30	0	+11
35	-5	+4
40	-10	0
45		-7

(1) Der Luftdruck PR-gekennzeichneter Reifen größer/gleich 6PR muss um 25% erhöht werden.

(2) In Frontladeranwendung ist eine Überlast von 100% bei Luftdruckerhöhung von 25% zulässig

## Last Boni - Antriebsreifen - Industrielle Anwendung

Geschwindigkeit (km/h)	Änderung der Tragkraft (%)	
	A8	
	KONSTANTE LAST	ZYKLISCHER LASTWECHSEL
0	+130	+130
5	+45	+67 (1)
10	+25	+50 (2)
15	+13	+34
20	+9	+23
25	+6	+11
30	+4	+7
35	+2	+3
40	0	0
45	-4	-4
50	-9	-9

(1) Maximale einfache Strecke 150m

(2) Maximale einfache Strecke 600m

## Last Boni - MPT (Multi Purpose Tires)

Geschwindigkeit (km/h)	Änderung der Tragkraft (%)	
	G	
110	-13	
105	-8	
100	-5	
95	-2.5	
90	0	
85	+2	
80	+4	
75	+5.5	
70	+7	
65	+8.5	
60	+10	
55	+11	
50	+12	
45	+13	
40*	+15	
35*	+19	
30*	+25	
25*	+35	
20*	+50	
15*	+65	
10*	+80	
5*	+110	
0*	+150	

\*LAST BEI ZWILLINGSBEREIFUNG = 2 X EINZELLAST

Erhöhen Sie den Luftdruck unter 10km/h um 17%

Bei Sonderfahrzeugen (Feuerwehr, Müllwagen, etc.) oder -einsatz (Schneeräumung etc.) befragen Sie bitte Ihren Reifenhändler.

## Last Boni - Skid Steer

Geschwindigkeit (km/h)	Änderung der Tragkraft (%)	
	A6	
0	+58	
10	0	
15	-21	
30	-32	

Reifenbauweise und -form sind immer auf einen bestimmten Felgendurchmesser, eine bestimmte Maulweite und eine bestimmte Felgenhornkontur ausgelegt.

Ein Rad besteht im Wesentlichen aus zwei Teilen: Felge und Radscheibe.

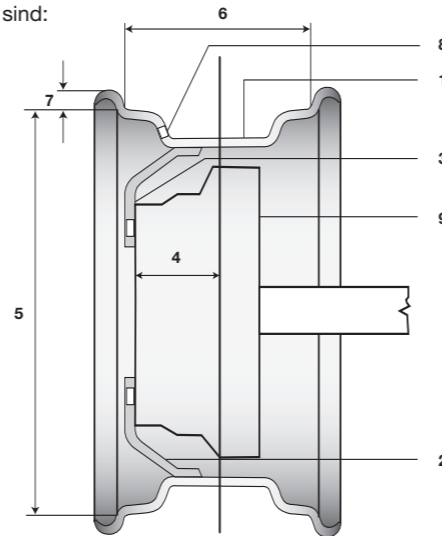
Auf die Felge wird der Reifen aufgezogen. Das Felgenhorn hält den Reifenwulst in Position, wenn der Reifen unter Druck steht. Der Wulstsitz, der zur Erleichterung der Montage in der Regel um 5 Grad geneigt ist, kann entweder glatt oder gerändelt sein (womit das Rutschen des Reifens erleichtert die Montage und Demontage des Reifens und gibt aufgrund seiner Form der Felge Stabilität).

Mittels der Radschüssel wird das Rad an der Fahrzeugnabe befestigt. Ihre Auslegung hängt vom Typ der Fahrzeugnabe ab. Radschüssel und Felgen der Schlepperhinterräder sind in der Regel fest miteinander verschweißt oder genietet. Bei einigen Radtypen lassen sich Radscheibe und Felge jedoch voneinander trennen, damit die Reifenspur an die jeweilige Anbaumethode und den Einsatz bestimmter Landmaschinen angepasst werden kann.

Während alle Felgenparameter vom europäischen Fachverband ETRTO festgelegt wurden, gibt es hinsichtlich der Radscheiben keine Festlegungen, so dass jeder Schlepperhersteller und jeder Radhersteller seine eigenen Spezifikationen hat.

Die wichtigsten Radparameter sind:

- 1 Tiefbett
- 2 Radschüssel
- 3 Nabenkontaktfläche
- 4 Einpresstiefe
- 5 Felgendurchmesser
- 6 Maulweite
- 7 Felgenhornhöhe
- 8 Ventilloch
- 9 Nabe/Bremstrommel



Hinweis: Der genaue Felgendurchmesser kann nur mit einem speziellen Kugelmessband ermittelt werden.

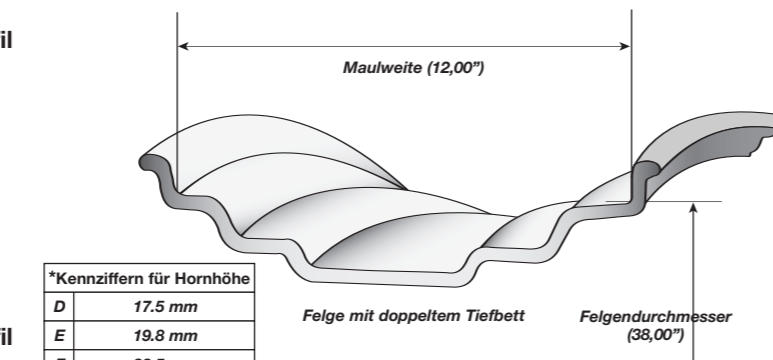
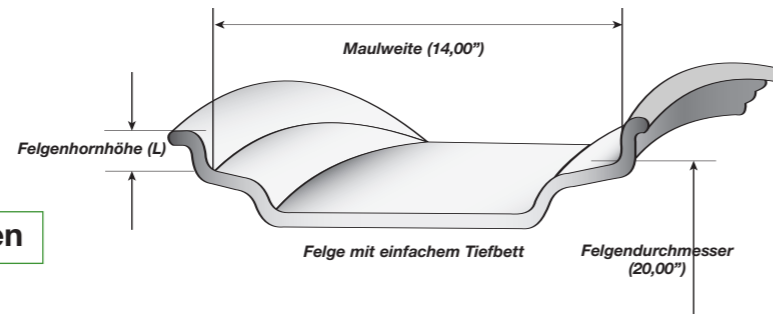
## Bezeichnung der Felgengößen

Beispiel: Schlepperfelge W 14L x 20

- W** = Kennziffer für das Felgenprofil (einfaches Tiefbett)
- 14** = Maulweite in Zoll
- L** = Kennziffer für die Hornhöhe\*
- 20** = Felgendurchmesser in Zoll

Beispiel: Schlepperfelge DW 12 x 38

- DW** = Kennziffer für das Felgenprofil (doppeltes Tiefbett)
- 12** = Maulweite in Zoll
- 38** = Felgendurchmesser in Zoll



*Kennziffern für Hornhöhe		Kennziffern für Felgenprofil	
D	17.5 mm	W	einfaches Tiefbett
E	19.8 mm	DW	doppeltes Tiefbett
F	22.5 mm		
J	17.3 mm		
K	19.7 mm		
L	25.4 mm		

Die Antriebs- oder Zugkraft, die ein Reifen entwickelt, verhält sich proportional zu seiner Belastung. Je höher die Reifenbelastung, desto größer das Antriebsvermögen des Reifens. Zur Steigerung des Traktionsvermögens, und Verringerung des Schlupfes und somit des Verschleißes, können Sie Ihr Fahrzeug vorn und/oder hinten bzw. an der Radinnenseite mit Gusseisen beschweren oder die Reifen bis zu 75 % ihres Volumens mit einer Wasser-Calciumchlorid-Lösung oder mit Frostschutzmittel befüllen.

In Regionen ohne Frostgefahr ist reines Wasser ausreichend. Sie haben dann allerdings 20 % weniger zusätzliches Gewicht als mit einer Calciumchloridlösung.

In Regionen mit Frostgefahr können Sie entweder ein handelsübliches Frostschutzmittel oder eine Mischung aus Calciumchlorid und Wasser einfüllen.

Das geeignete Mischungsverhältnis entnehmen Sie bitte der folgenden Tabelle:

	Wasser menge (liter)	CaCl Gewicht (kg)	Gesamt Gewicht (kg)
Temperaturen über 0°C			
Pro Liter Füllmenge bei 75% Füllung*	1.00	Nicht benötigt	1.00
Bis zu -15°C			
Pro Liter Füllmenge bei 75% Füllung*	0.93	0.17	1.10
Bis zu -30°C			
Pro Liter Füllmenge bei 75% Füllung*	0.86	0.36	1.22
Bis zu -50°C			
Pro Liter Füllmenge bei 75% Füllung*	0.81	0.49	1.30

Für die Füllmenge siehe Last-/Luftdrucktabelle unter der jeweiligen Reifengröße  
 Beispiel: 620/70R42, 75 % Füllung entspricht 616 Liter  
 Bei bis zu -15°C:  
 Wassermenge = 0,93 x 616 = 573 Liter  
 CaCl-Menge: 0,17 x 616 = 105 kg  
 Gesamtzusatzgewicht = 573 + 105 = 678 kg

## Einfüllen und Ablassen der Lösung

### Mischung der Lösung:

Stellen Sie sicher, dass Frostschutzmittel und Wasser gut vermischt sind.

Geben Sie für eine Calciumchloridlösung das Calciumchlorid ins Wasser – niemals das Wasser ins Calciumchlorid, da der Mischvorgang mit einer starken Wärmeentwicklung verbunden ist. Bevor Sie die Lösung in den Reifen pumpen, sollte sie auf Umgebungstemperatur abgekühlt sein.

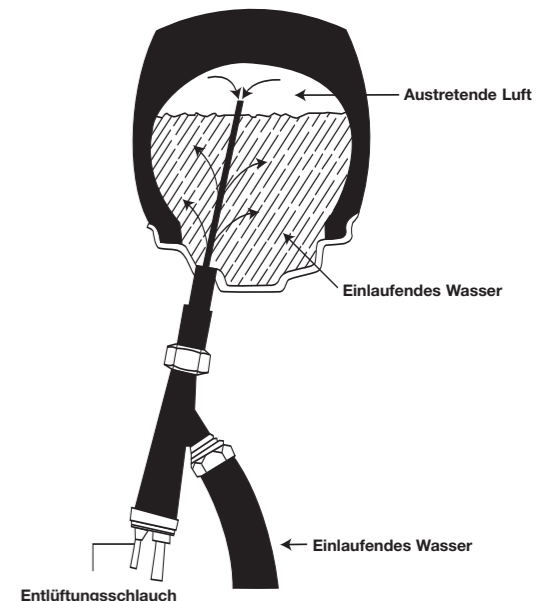
### Befüllung des Reifens

- Bocken Sie das Rad auf
- Ersetzen Sie das Ventil durch ein Flüssigkeitsfüllventil, das beim Befüllen mit Wasser Luft entweichen lässt
- Drehen Sie den Reifen so, dass das Ventil oben ist. Eine Reifenfüllung von ca. 75% ist erreicht, wenn in dieser Position Wasser aus dem Ventil rinnt
- Verbinden Sie ein Flüssigkeitsfüllventil mit einer Pumpe, einem Behälter oder beim Befüllen mit reinem Wasser mit einem Wasserhahn
- Pumpen Sie die Flüssigkeit in den Reifen
- Bringen Sie ein normales Luftdruckventil an, drehen Sie den Reifen mit dem Ventil nach unten, und lassen sie das Fahrzeug zu Boden
- Korrigieren Sie mit einem speziellen Luft-Wasser-Messgerät den Luftdruck, bis der belastete Reifen den erforderlichen Betriebsdruck aufweist

### Ablassen des Flüssigkeits-Ballasts:

- Bocken Sie die Maschine auf
- Drehen Sie das Rad mit dem Ventil nach unten
- Entfernen Sie das Ventil, und lassen Sie alle Flüssigkeit ab
- Bringen Sie das Ventil wieder an, und pumpen Sie den Reifen bis zum empfohlenen Betriebsdruck auf

Bitte beachten Sie, dass handelsübliche Frostschutzmittel und die Calciumchloridlösung ordnungsgemäß entsorgt werden müssen.



## SICHERHEITSHINWEISE:

Niemals versuchen, den Wulst bei vollem Reifendruck abzurücken.

Platt gefahrene Reifen oder Reifen mit extrem niedrigem Druck niemals aufpumpen, ohne zuvor Reifen, Schlauch und Felge demontiert und überprüft zu haben.

Felgen niemals nacharbeiten, schweißen, erwärmen oder löten. Sollte dennoch aus irgendeinem Grund eine Bearbeitung von Felgen notwendig sein, muss der Reifen zuerst demontiert werden.

Keinesfalls Schläuche verwenden, die zuvor bereits geknickt oder gequetscht worden sind. Schlauch niemals in Kombination mit Reifen verwenden, die nicht vom Hersteller zugelassen sind.

Zum Anpassen des Wulstsitzes bei der Reifenmontage keinesfalls einen Reifendruck von 2,5 Bar (35 psi) überschreiten.

Niemals versuchen, einen Reifen auf eine Felge zu ziehen, die nicht über den exakten Felgendurchmesser verfügt. Beispiel: 15 Zoll & 15,3 Zoll sind zwei verschiedene Größen und dürfen nicht verwechselt werden.

## WAS ZU BEACHTEN IST:

Zur Montage und Demontage stets Spezialwerkzeug entsprechend den Angaben des Reifenherstellers verwenden. Vor der Reparatur Ventileinsatz und Ventileinsatzstück entfernen und stets die Luft vollständig ablassen.

Die Innenseite des Reifens immer auf lose Fäden, Schnitte, Fremdkörper und andere Karkassenschäden hin untersuchen. Reparierbare Schäden sollten vor dem Einsetzen des Schlauchs behoben werden. Reifen mit irreparablen Schäden sind zu entsorgen.

Stets prüfen, ob sich Schmutz, Flüssigkeiten oder Fremdkörper an der Reifeninnenseite befinden. Und entfernen Sie diese vor dem Einsetzen des Schlauchs.

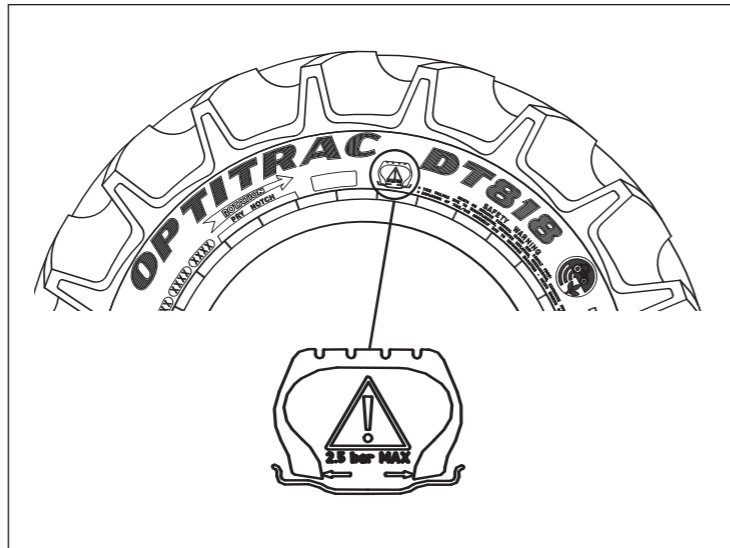
Neue Reifen nur mit neuen Ventilen und neuen Schläuchen verwenden.

Felge immer kontrollieren und reinigen. Prüfen, ob der Durchmesser mit den Durchmesserangaben des Reifens übereinstimmt.

Nur zugelassene Montagepaste auftragen. Keinesfalls Schmiermittel verwenden, die Frostschutzmittel, Silikon oder Erdöl enthalten.

Stets Verlängerungsschläuche mit Messgerät und Klemmanschluss verwenden, damit während des Aufpumpens ein Sicherheitsabstand eingehalten und eine zugelassene Schutzkabine aufgesucht werden kann.

Ventileinsätze immer auf Dichtigkeit überprüfen. Beschädigte oder undichte Ventile austauschen.



## VORSICHT

Zum Anpassen des Wulstsitzes bei der Montage den Luftdruck von 2,5 Bar (35 psi) keinesfalls überschreiten.

Sollten die Wulste noch nicht korrekt sitzen, wenn ein Luftdruck von 2,5 Bar (35 psi) erreicht ist, muss die Luft wieder abgelassen, der Reifen auf der Felge neu ausgerichtet, nochmals mit Montagepaste versehen und neu aufgepumpt werden.

Nach dem Eindrücken der Wulste den empfohlenen Reifendruck einstellen.

Es ist extrem gefährlich, den Reifendruck während der Montage zu erhöhen, um den Wulstsitz zu korrigieren.

Wird der Reifendruck beim Eindrücken des Wulstes auf über 2,5 Bar (35 psi) erhöht, kann der Wulst (oder sogar die Felge) explosionsartig zerbersten und schwere und auch tödliche Verletzungen verursachen.

Auf beiden Seiten des Reifens kontrollieren, ob die Wulste gleichmäßig sitzen. Wenn dies nicht der Fall ist, muss die Reifenluft vollständig abgelassen werden, müssen die Wulste abgedrückt werden und die gesamte Montage ist von neuem zu beginnen.

## HINWEIS:

Wenn einer der Wulste bei einem Reifendruck von 2,5 Bar (35 psi) nicht korrekt sitzt, kann es sein, dass der Schlauch zwischen Reifenwulst und Felge eingeklemmt ist oder eine korrekte Montage aus anderen Gründen nicht möglich ist. Um den Wulstsitz zu korrigieren, nicht den Reifendruck erhöhen, sondern das Ventileinsatzstück herausnehmen und die Luft vollständig aus dem Schlauch ablassen. Beide Wulste von der Felge lösen, nochmals Montagepaste auf Reifenwulste und Felge auftragen. Ventileinsatzstück neu montieren und Reifen nochmals aufpumpen.

## 1. Luftdruck

Der richtige Luftdruck ist die wichtigste Voraussetzung dafür, dass Schlepper- und Landmaschinenreifen eine zufriedenstellende Leistung erbringen. Der korrekte Luftdruck lässt sich durch Wiegen der belasteten Achse (d.h. Hinterradachse des Schleppers einschließlich landwirtschaftlichem Gerät in angehobener Position) und Nachschlagen in der Tragfähigkeits-/Luftdrucktabelle für die entsprechende Reifengröße ermitteln. Die Angaben in allen Tabellen beziehen sich auf die Tragfähigkeit eines Reifens.

### Zu niedriger Luftdruck

Kann zur Beschädigung des Reifenunterbaus führen. Bei andauernder übermäßiger Walkung des Reifens kann die Karkasse frühzeitig beschädigt werden.

### Zu hoher Luftdruck

Sollte vermieden werden. Ausnahmen: Pflügen im steilen Gelände und wenn der Schlepper auf hartem Untergrund eingesetzt wird.

### Regelmäßige Kontrolle des Luftdrucks

Der Luftdruck sollte in regelmäßigen Abständen kontrolliert werden (mindestens alle zwei Wochen). Der exakte Druck lässt sich mit Hilfe eines speziellen Niederdruck-Manometers ermitteln, das mindestens einmal jährlich überprüft werden sollte. Ein Spezialmessgerät ist für die Prüfung von Reifen erforderlich, die flüssig ballastiert sind. Zur korrekten Messung muss sich das Ventil unten befinden und der Reifen vor Inbetriebnahme des Schleppers in kaltem Zustand sein. Ein Reifen, der im warmen Betriebszustand scheinbar über ausreichend Druck verfügt, wird nach dem Abkühlen einen zu niedrigen Druck aufweisen.

### Straße und Feldeinsatz

Straßen- und Feldeinsatz erfordern unterschiedliche Reifendrucke. Es ist darauf zu achten, dass der Reifendruck immer an die jeweiligen Einsatzbedingungen angepasst wird.

## 2. Empfohlene Felgen

Bei der Montage von Felgen, die die empfohlene Breite unterschreiten, kann es zu Problemen kommen, denn auf einer schmalen Felge kann die bei den meisten Reifen vorgesehene Felgenhornabdeckung den korrekten Wulstsitz behindern.

Wird der Reifen auf eine schmale Felge aufgezogen, übt die Felgenhornabdeckung einen übermäßigen Druck auf das Felgenhorn aus, wodurch sich die Seitenwand lösen oder die Felge auf Höhe der Wulstferse vorzeitig beschädigt werden kann.

Auf einer schmalen Felge wird die Lauffläche gekrümmt. Wie bei zu hohem Reifendruck konzentriert sich der Verschleiß auf die Laufflächenmitte und das Traktionsvermögen wird in dem Bereich vermindert. Es sollte immer die empfohlene Felgengröße verwendet werden.

## 3. Durchdrehen

Bei unzureichenden Radgewichten oder übermäßigem Reifendruck werden die Profilblöcke abgefahren, zerschlissen oder zerschnitten, wenn die Räder auf stumpfen Oberflächen durchdrehen.

Durch zusätzliche Gewichte, Anpassung des Reifendrucks an den empfohlenen Richtwert, Senkung der Zuglast und ordnungsgemäßen Gebrauch lassen sich diese Probleme vermeiden.

## 4. Ordnungsgemäße Reparatur

Reifen müssen regelmäßig auf mögliche Schäden hin kontrolliert werden, insbesondere auf Schnitte oder Brüche, die bis zum Gewebe der Karkasse vordringen und dieses freilegen können.

Beschädigte Reifen sollten unverzüglich vom Rad demontiert, bei einem qualifizierten Schlepperreifenfachbetrieb abgegeben und dort komplett inspiziert und, falls möglich, repariert werden.

## 5. Ventilschäden

Ventile, die aus dem Schlauch gerissen wurden, sind ein Anzeichen dafür, dass der Reifenwulst auf der Felge rutscht oder dass die Ventileinfassung nicht korrekt ausgerichtet war. Das Rutschen des Reifenwulstes auf der Felge kann folgende Ursachen haben:

- Niedriger Reifendruck.
- Unkorrekter Sitz des Wulstes auf der Felge.
- Zu große Menge an Montagepaste auf Wulst oder Felge.
- Unterschreitung der Toleranzwerte.

## 6. Fett und Öl

Zum Schutz vor Schäden am Gummi ist es zu vermeiden, die Reifen mit Fett oder Öl in Kontakt zu bringen. Nach dem Spritzen von Chemikalien sind die Schlepperreifen zu reinigen.

## 7. Mischbereifung

Die Kombination von Radial- und Diagonalreifen auf derselben Achse ist unbedingt zu vermeiden. Mischbereifung kann die Stabilität gefährden und zu mechanischen Schäden führen. In einigen Ländern ist sie sogar gesetzlich verboten.

Nach Reifengröße

Größe	AD	AU	Größe	AD	AU
9.5R24	1037	3129	380/70R28	1292	3888
11.2R20	1001	2986	380/85R24	1245	3713
11.2R24	1102	3320	380/85R28	1350	4041
11.2R28	1188	3574	380/85R30	1400	4196
12.4R20	1038	3132	380/90R46	1847	5563
12.4R24	1140	3432	420/65R20	1054	3143
12.4R28	1242	3733	420/65R24	1155	3453
12.4R32	1348	4045	420/70R24	1232	3714
12.4R36	1446	4334	420/70R28	1344	4030
13.6R24	1194	3591	420/70R30	1392	4177
13.6R28	1296	3892	420/85R24	1324	3940
13.6R36	1500	4493	420/85R28	1425	4258
13.6R38	1556	4658	420/85R30	1476	4417
14.9R24	1237	3707	420/85R34	1575	4723
14.9R26	1297	3895	420/85R38	1675	5032
14.9R28	1344	4033	440/65R20	1080	3217
14.9R30	1395	4183	440/65R24	1195	3569
15.5R38	1565	4687	440/65R28	1285	3852
16.9R24	1317	3921	460/85R30	1544	4612
16.9R26	1370	4110	460/85R34	1646	4930
16.9R28	1424	4269	460/85R38	1750	5252
16.9R30	1470	4404	460/85R42	1830	5502
16.9R34	1576	4717	480/65R24	1220	3640
16.9R38	1676	5024	480/65R28	1335	3997
18.4R26	1442	4322	480/70R24	1315	3970
18.4R30	1544	4622	480/70R28	1412	4264
18.4R34	1646	4923	480/70R30	1484	4439
18.4R38	1744	5238	480/70R34	1581	4745
18.4R42	1831	5507	480/70R38	1682	5057
20.8R38	1835	5480	520/70R34	1644	4927
20.8R42	1937	5781	520/70R38	1751	5258
200/70R16	686	2043	520/85R38	1839	5507
240/65R16	718	2152	520/85R42	1938	5815
240/70R16	741	2220	540/65R24	1315	3914
260/65R16	742	2221	540/65R28	1415	4228
260/70R16	775	2315	540/65R30	1465	4381
260/70R20	877	2633	540/65R34	1568	4701
260/80R20	949	2845	540/65R38	1670	5016
270/75R32	1225	3691	540/75R28	1500	4477
270/80R36	1337	4033	540/75R34	1669	4995
270/85R50	1733	5237	540/75R38	1839	5486
270/90R46	1664	5024	600/65R28	1494	4452
270/95R36	1418	4271	600/65R34	1645	4925
280/65R16	775	2315	600/65R38	1748	5244
280/70R16	807	2400	600/70R30	1602	4777
280/70R18	849	2540	620/70R28	1579	4696
280/70R20	909	2726	620/70R42	1935	5811
280/85R24	1092	3271	620/75R26	1595	4715
280/85R28	1190	3575	620/75R30	1692	5032
28LR26	1607	4808	620/75R34	1795	5348
300/65R16	807	2405	620/75R38	1892	5663
300/65R18	849	2539	650/65R38	1839	5486
300/70R20	958	2865	650/65R42	1935	5805
300/90R50	1820	5495	650/75R32	1815	5421
320/70R20	988	2950	650/75R36	1915	5730
320/70R24	1092	3267	650/75R40	2015	6040
320/70R28	1191	3582	650/75R44	2115	6350
320/85R24	1147	3430	650/75R48	2215	6660
320/85R28	1255	3764	710/65R30	1686	5008
320/90R46	1742	5254	710/65R34	1786	5318
320/90R50	1844	5564	710/65R38	1886	5628
340/65R18	909	2711	710/75R34	1986	5938
340/65R20	958	2865	710/75R38	2086	6248
340/85R24	1188	3548	750/55R26	1486	4420
340/85R28	1292	3872	750/55R30	1586	4730
340/85R38	1556	4684	750/55R34	1686	5040
360/70R20	1038	3119	750/55R38	1786	5350
360/70R24	1151	3433	800/65R32	1820	5420
360/70R28	1261	3786	800/65R36	1915	5730
380/70R20	1078	3207	800/65R40	2015	6040
380/70R24	1182	3552	800/65R44	2115	6350

Nach Abrollumfang

Größe	AD	AU	Größe	AD	AU
200/70R16	686	2043	16.9R28	1424	4269
240/65R16	718	2152	270/95R36	1418	4271
240/70R16	741	2220	18.4R26	1442	4322
260/65R16	742	2221	12.4R36	1446	4334
260/70R16	775	2315	540/65R30	1465	4381
280/65R16	775	2315	16.9R30	1470	4404
280/70R16	807	2400	420/85R30	1476	4417
7.50R16	805	2400	750/55R26	1486	4420
300/65R16	807	2405	480/70R30	1484	4439
300/65R18	849	2539	600/65R28	1494	4452
280/70R18	849	2540	540/75R28	1500	4477
7.50R18	860	2572	13.6R36	1500	4493
260/70R20	877	2633	460/85R30	1544	4612
340/65R18	909	2711	18.4R30	1544	4622
280/70R20	909	2726	13.6R38	1556	4658
260/80R20	949	2845	340/85R38	1556	4684
300/70R20	958	2865	15.5R38	1565	4687
340/65R20	958	2865	620/70R28	1579	4696
320/70R20	988	2950	540/65R34	1568	4701
11.2R20	1001	2986	620/75R26	1595	4715
360/70R20	1038	3119	16.9R34	1576	4717
9.5R24	1037	3129	420/85R34	1575	4723
12.4R20	1038	3132	480/70R34	1581	4745
420/65R20	1054	3143	600/70R30	1602	4777
380/70R20	1078	3207	28LR26	1607	4808
440/65R20	1080	3217	750/65R26	1636	4850
320/70R24	1092	3267	750/65R30	1641	4850
280/85R24	1092	3271	18.4R34	1646	4923
11.2R24	1102	3320	600/65R34	1645	4925
320/85R24	1147	3430	520/70R34	1644	4927
12.4R24	1140	3432	460/85R34	1646	4930
360/70R24	1151	3433	540/75R34	1669	4995
420/65R24	1155	3453	710/65R30	1686	5008
340/85R24	1188	3548	540/65R38	1670	5016
380/70R24	1182	3552	16.9R38	1676	5024
440/65R24	1195	3569	270/90R46	1664	5024
11.2R28	1188	3574	420/85R38	1675	5032
280/85R28	1190	3575	620/75R30	1692	5032
320/70R28	1191	3582	480/70R38	1682	5057
13.6R24	1194	3591	270/85R50	1733	5237
480/65R24	1220	3640	18.4R38	1744	5238
270/75R32	1225	3691	600/65R38	1748	5244
14.9R24	1237	3707	460/85R38	1750	5252
380/85R24	1245	3713	320/90R46	1742	5254
420/70R24	1232	3714	520/70R38	1751	5258
12.4R28	1242	3733	620/75R34	1808	5400
320/85R28	1255	3764	800/65R32	1820	5420
360/70R28	1261	3786	650/75R32	1815	5421
440/65R28	1285	3852	20.8R38	1835	5480
340/85R28	1292	3872	900/55R32	1837	5485
380/70R28	1292	3888	580/70R38	1839	5486
13.6R28	1296	3892	300/90R50	1820	5495
14.9R26	1297	3895	460/85R42	1830	5502
540/65R24	1315	3914	18.4R42	1831	5507
16.9R24	1317	3921	520/85R38	1839	5507
420/85R24	1324	3940	650/65R38	1839	5507
480/70R24	1315	3970	650/75R34	1846	5515
480/65R28	1335	3997	380/90R46	1847	5563
420/70R28	1344	4030	320/90R50	1844	5564
14.9R28	1344	4033	710/75R34	1930	5744
270/80R36	1337	4033	900/60R32	1932	5776
380/85R28	1350	4041	20.8R42	1937	5781
12.4R32	1348	4045	650/75R38	1941	5800
16.9R26	1370	4110	710/70R38	1942	5802
420/70R30	1392	4177	650/65R42	1935	5805
14.9R30	1395	4183	620/70R42	1935	5811
380/85R30	1400	4196	520/85R42	1938	5815
540/65R28	1415	4228	900/50R42	1946	5835
750/50R26	1424	4243	710/70R42	2043	6118
420/85R28	1425	4258	800/70R38	2055	6132
480/70R28	1412	4264	650/85R38	2059	6147

Größenvergleich (Zoll – Millimeter)

Radius Index	Standard Querschnitt	Radial Standard	95/90 Serie	85/80 Serie	75 Serie	70 Serie	65 Serie	60/55/50 Serie
330						200/70R16		
340							240/65R16	
350						240/70R16	260/65R16	
360						260/70R16	280/65R16	
390	7.50-16	7.50R16				280/70R16	300/65R16	
410	7.50-18	7.50R18				280/70R18	300/65R18	
410						260/70R20		
425						280/70R20	340/65R18	
450				260/80R20		300/70R20	340/65R20	
475		11.2R20				320/70R20		
500		9.5R24						
500		12.4R20				360/70R20	420/65R20	
525	11.2-24	11.2R24		280/85R24		380/70R20	440/65R20	
525						320/70R24		
550	12.4-24	12.4R24		320/85R24		360/70R24	420/65R24	
575	11.2-28	11.2R28		280/85R28		320/70R28		
575	13.6-24	13.6R24		340/85R24		380/70R24	440/65R24	
600	14.9-24	14.9R24		380/85R24	270/75R32	420/70R24	480/65R24	
600	12.4-28	12.4R28		320/85R28		360/70R28		
625	13.6-28	13.6R28		340/85R28		380/70R28	440/65R28	
625		14.9R26						
625	16.9-24	16.9R24		420/85R24		480/70R24	540/65R24	
650	14.9-28	14.9R28		270/80R36		420/70R28	480/65R28	
650				380/85R28				
650	12.4-32	12.4R32						
650		16.9R26						
675	14.9-30	14.9R30		380/85R30		420/70R30		
675		16.9R28	270/95R36	420/85R28		480/70R28	540/65R28	750/50R26
675	18.4-26	18.4R26						